



3ホーススタビライザ・ブラケット

Multi-Pro® 1250 および 5700 ターフスプレーヤならびに Workman® 200
スプレーシステム用

モデル番号125-5851

取り付け要領

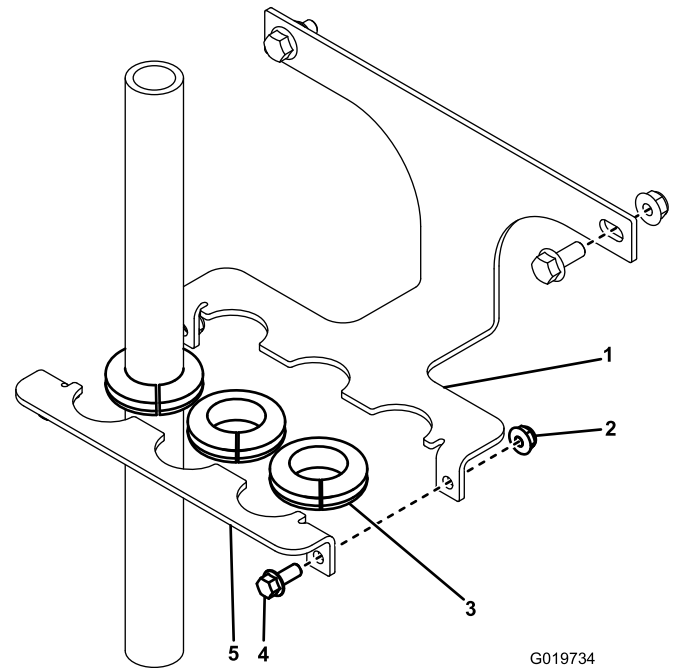
付属部品

すべての部品がそろっているか、下の表で確認してください。

内容	数量	用途
スタビライザ・ブラケット後部材	1	スタビライザ・ブラケットを取り付けます。
スタビライザ・ブラケット前部材	1	
ゴム製のハトメ	3	
フランジヘッドボルト	2	
フランジ・ナット	2	

スタビライザ・ブラケットを取り付ける

1. スタビライザ・ブラケットの後部材を、バルブ取り付けブラケットの背面に取り付ける；既存のボルトとナット（各2）を利用する（図 1）。
2. ゴム製のハトメに切れ目を入れ、ホースに巻きつけてユニットに取り付ける（図 1）。
3. 各ハトメを、スタビライザブラケットの溝に合わせてセットし、スタビライザ・ブラケットの前部材で押えるようにして、前部材を後部材に固定する；フランジヘッドボルトとフランジナット各2を使用する（図 1）。



G019734

図 1

- | | |
|--------------------|--------------------|
| 1. スタビライザ・ブラケット後部材 | 4. フランジヘッドボルト |
| 2. フランジナット | 5. スタビライザ・ブラケット前部材 |
| 3. ゴム製のハトメ | |

