



Kit pettine/raschiatore

Apparati di taglio per Reelmaster® Serie 3550

N° del modello 121-6995

Istruzioni di installazione

Installazione

Parti sciolte

Verificate che sia stata spedita tutta la componentistica, facendo riferimento alla seguente tabella.

Descrizione	Qté	Uso
Staffa pettine	1	Installazione del kit pettine e raschiarullo
Raschiarullo pettine	1	
Piastra pettine	1	
Pettine	1	
Bullone a testa tonda (1/4 x 1 poll.)	4	
Dado di bloccaggio (1/4 poll.)	4	
Rondella piana (se richiesto)	8	

Strumenti e parti aggiuntive

Descrizione	Qté	Uso
Istruzioni per l'installazione	1	Leggete prima del montaggio e dell'utilizzo del kit.
Catalogo dei pezzi	1	Da utilizzare per riferimento ai numeri categorici

Installazione del kit pettine e raschiarullo

- Collocate l'apparato di taglio su una superficie pianeggiante.
- Rimuovete il bullone e il dado flangiato che fissano ciascuna estremità del rullo anteriore alle relative staffe. Conservate bulloni e dadi flangiati.
- Assicuratevi che i dadi flangiati siano avvitati sui bulloni come mostrato in Figura 1.

Nota: Il gruppo pettine/raschiarullo viene assemblato in fabbrica senza essere serrato. Non serrate ancora i dadi di bloccaggio.

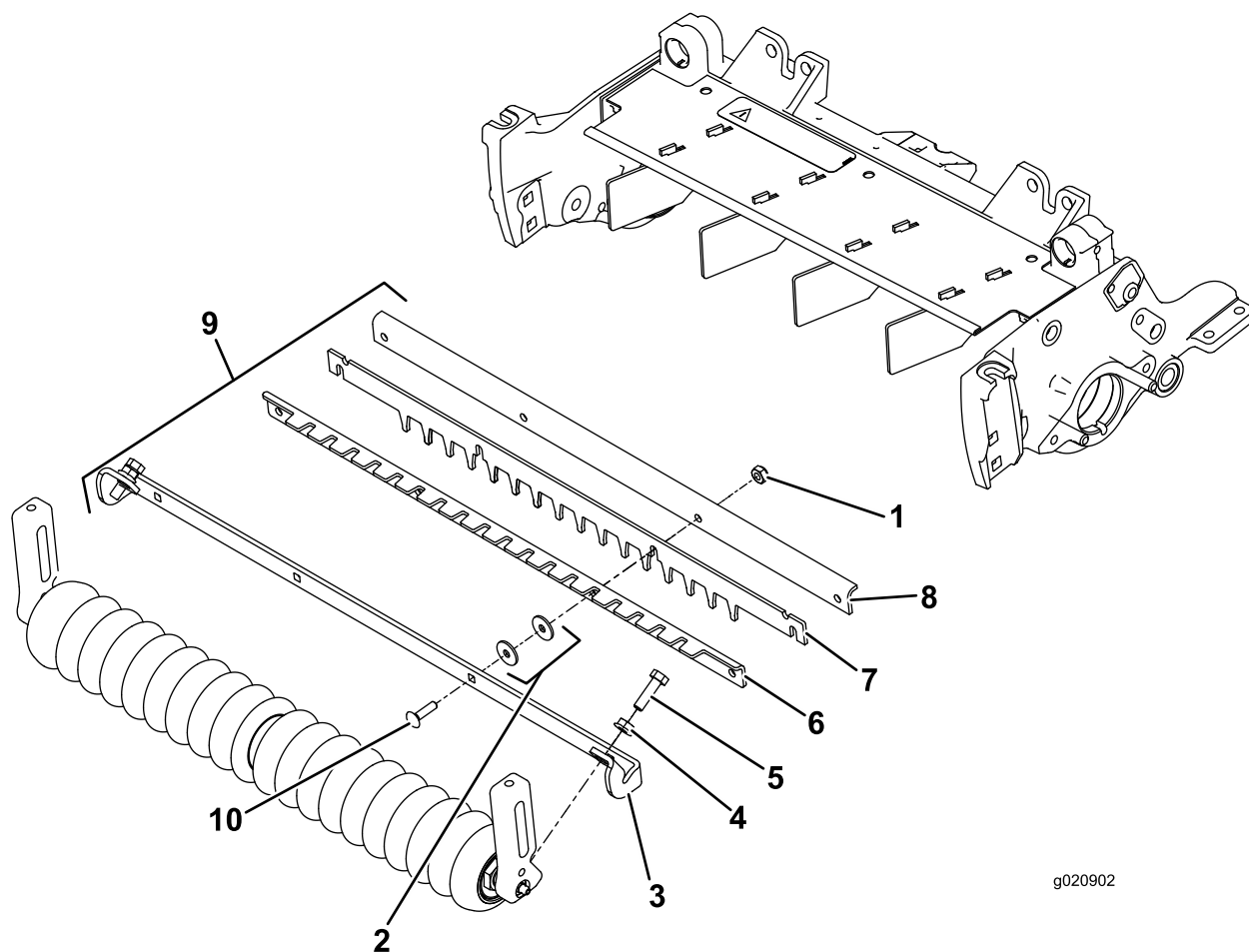
- Montate ogni estremità della staffa del pettine sulla sommità di ciascuna staffa del rullo con un dado flangiato e un bullone come illustrato in Figura 1.

Nota: Se il raschiarullo non viene utilizzato, rimuoverlo dal gruppo. Quando riassemble i componenti, inserite 2 rondelle su ciascun bullone affinché fungano da distanziatori tra la staffa e la piastra del pettine (Figura 1). Le rondelle vengono fornite come parti sciolte.

- Assicuratevi che il gruppo rullo e pettine sia saldo e centrato sulle staffe del rullo, quindi serrate i dadi flangiati sui bulloni.
- Regolare l'aggressività del pettine in modo che sia adeguata alle condizioni del tappeto erboso utilizzando un calibro e un righello. Serrate i dadi di bloccaggio.
 - L'altezza di taglio consigliata è compresa tra 9,5 mm e 19 mm.
 - Minore aggressività = Impostazione altezza di taglio.
 - Maggiore aggressività = 3 mm al di sotto dell'Impostazione altezza di taglio.

Nota: Potrebbero essere necessarie alcune settimane di utilizzo per ottenere un aspetto omogeneo del tappeto erboso.





g020902

Figura 1

- | | | | |
|-----------------------------------|-------------------------|---------------------------------|---|
| 1. Dado di bloccaggio (1/4 poll.) | 4. Dado flangiato | 7. Pettine | 10. Bullone a testa tonda (1/4 x 1 poll.) |
| 2. Rondelle piane (se necessarie) | 5. Bullone | 8. Piastra pettine | |
| 3. Staffa pettine | 6. Raschiarullo pettine | 9. Pettine e gruppo raschiatore | |