



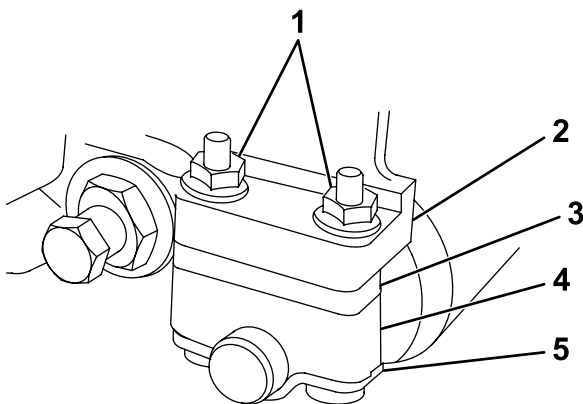
Installation

⚠ WARNUNG:

KALIFORNIEN Warnung zu Proposition 65

Dieses Produkt enthält eine Chemikalie oder Chemikalien, die laut den Behörden des Staates Kalifornien krebserregend wirken, Geburtsschäden oder andere Defekte des Reproduktionssystems verursachen.

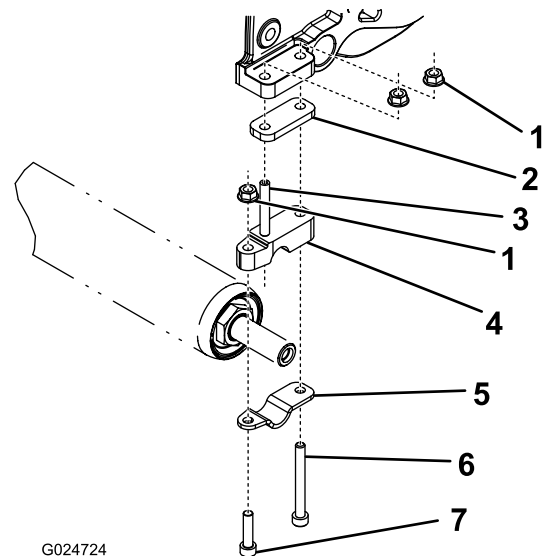
1. Heben Sie das Heck des Mähwerks an und stellen Sie einen Block unter das Untermesser.
2. Entfernen und werfen Sie die zwei Muttern weg, mit denen jede Rolle befestigt war. Bewahren Sie die Beilagscheibe auf, werfen Sie die Schrauben, das Distanzstück der Rolle und den Rollenhalter weg (Bild 1).



G024723

Bild 1

- | | |
|---|-----------------------|
| 1. Befestigungsmuttern | 4. Rollendistanzstück |
| 2. Befestigungsflansch der Seitenplatte | 5. Rollenhalter |
| 3. Beilagscheibe | |



G024724

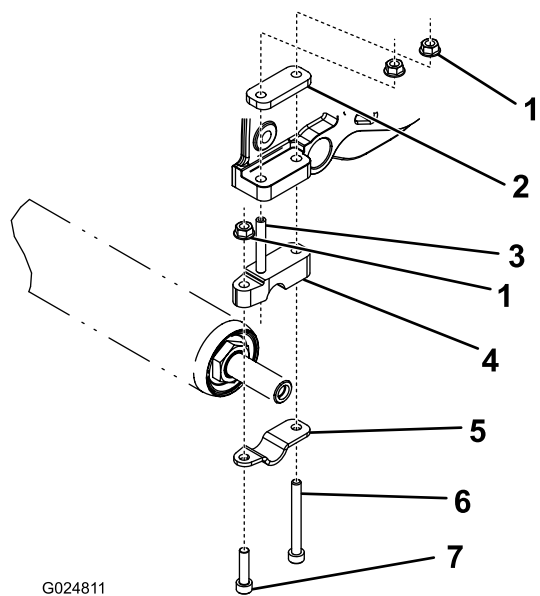
Bild 2

Schnitthöhe zwischen 3 - 25 mm

- | | |
|-----------------------|-------------------|
| 1. Bundmutter | 5. Rollenhalter |
| 2. Beilagscheibe | 6. Lange Schraube |
| 3. Stellschraube | 7. Kurze Schraube |
| 4. Rollendistanzstück | |

3. Befestigen Sie die losen Teile und die vorher entfernte Beilagscheibe, wie in Bild 2 oder Bild 3 abgebildet, abhängig von der gewünschten Schnitthöhe.
4. Stellen Sie die gewünschte Schnitthöhe ein und ziehen Sie die Befestigungen des Schnitthöhenarms an.





G024811

Bild 3

Schnitthöhe zwischen 1,5 - 6 mm

- | | |
|-----------------------|-------------------|
| 1. Bundkopfmutter | 5. Rollenhalter |
| 2. Beilagscheibe | 6. Lange Schraube |
| 3. Stellschraube | 7. Kurze Schraube |
| 4. Rollendistanzstück | |