

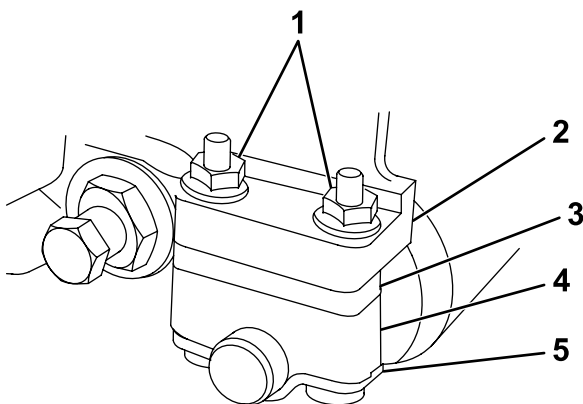
TORO®**Kit de prolongement de rouleau arrière****Tondeuse à cylindres Greensmaster® DPA**

N° de modèle 125-5180

Instructions de montage**Montage****⚠ ATTENTION****CALIFORNIE****Proposition 65 - Avertissement**

Ce produit contient une ou des substances chimiques considérées par l'état de Californie comme capables de provoquer des cancers, des anomalies congénitales ou d'autres troubles de la reproduction.

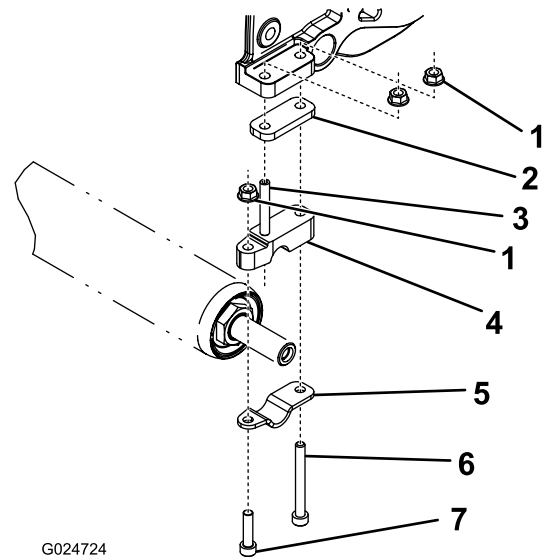
1. Soulevez l'arrière du plateau de coupe et placez un bloc sous la contre-lame.
2. Retirez et mettez au rebut les 2 écrous qui fixent chaque rouleau. Conservez la cale, mais mettez au rebut les boulons, l'entretoise de rouleau et la fixation du rouleau (Figure 1).



G024723

Figure 1

- | | |
|---|--------------------------|
| 1. Écrous de fixation | 4. Entretoise de rouleau |
| 2. Bride de fixation de plaque latérale | 5. Fixation de rouleau |
| 3. Cale | |



G024724

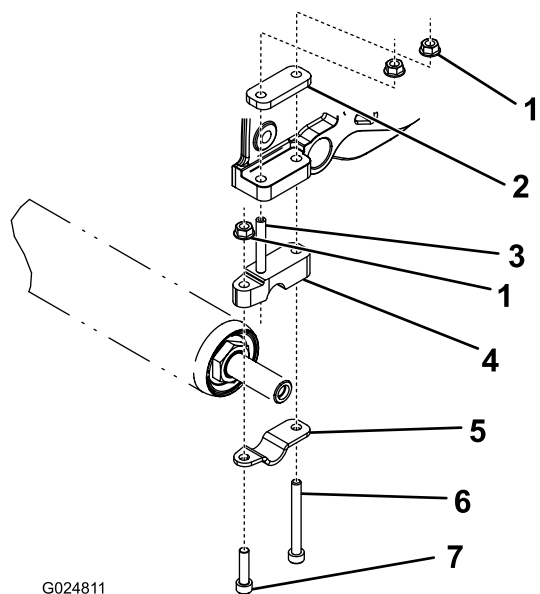
Figure 2

Hauteur de coupe entre 3 et 25 mm

- | | |
|--------------------------|------------------------|
| 1. Écrou à embase | 5. Fixation de rouleau |
| 2. Cale | 6. Long boulon |
| 3. Vis de fixation | 7. Boulon court |
| 4. Entretoise de rouleau | |

3. Montez les pièce détachées et la cale déposée précédemment, comme montré à la Figure 2 ou la Figure 3, selon la hauteur de coupe désirée.
4. Réglez la hauteur de coupe et serrez les fixations des bras de réglage de hauteur de coupe.





G024811

Figure 3

Hauteur de coupe entre 1,5 et 6 mm

- | | |
|--------------------------|------------------------|
| 1. Écrou à embase | 5. Fixation de rouleau |
| 2. Cale | 6. Long boulon |
| 3. Vis de fixation | 7. Boulon court |
| 4. Entretoise de rouleau | |