



後ローラ延長キット

Greensmaster® DPA リールモア

モデル番号125-5180

取り付け要領

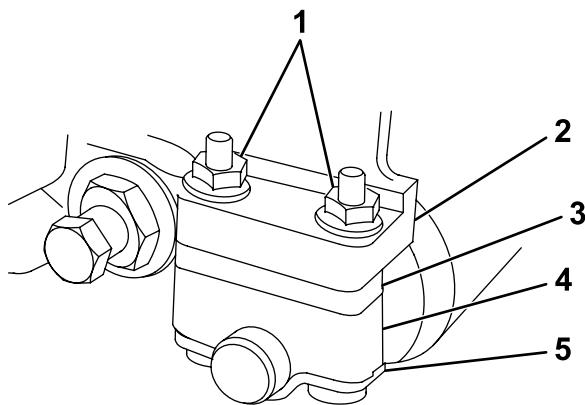
取り付け

▲ 警告

カリフォルニア州
第65号決議による警告

米国カリフォルニア州では、この製品に、
ガンや先天性異常などの原因となる化学物
質が含まれているとされております。

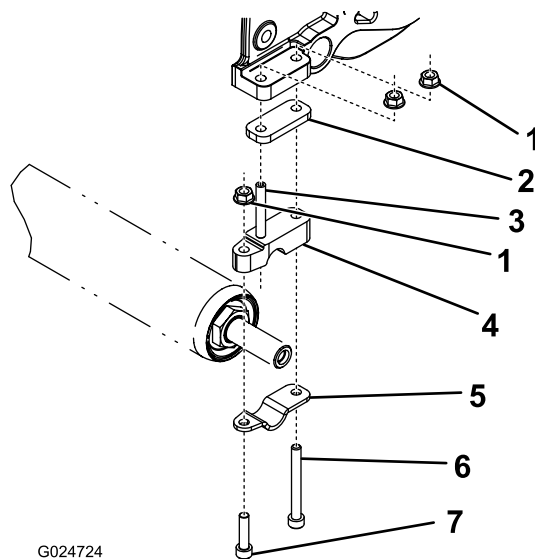
1. カッティングユニットの後部を持ち上げてベッドナイフの下に角材などの枕を置く。
2. 各ローラを固定しているナット（2個）を取り外して廃棄する。シムは捨てずにおくが、ボルト、ローラスペーサ、ローラリテーナは廃棄する（図 1）。



G024723

図 1

- | | |
|---------------------|------------|
| 1. 取り付けナット | 4. ローラスペーサ |
| 2. サイドプレートの取り付けフランジ | 5. ローラリテーナ |
| 3. シム | |



G024724

図 2

刈高: 3 - 25 mm

- | | |
|---------------|------------|
| 1. フランジヘッドナット | 5. ローラリテーナ |
| 2. シム | 6. 長いボルト |
| 3. 固定ねじ | 7. 短いボルト |
| 4. ローラスペーサ | |

3. 希望する刈り高にあわせて、図 2または図 3に示すように付属部品を取り付ける。
4. 刈高の調整を行い、刈高アーム固定ナットを締め付ける。



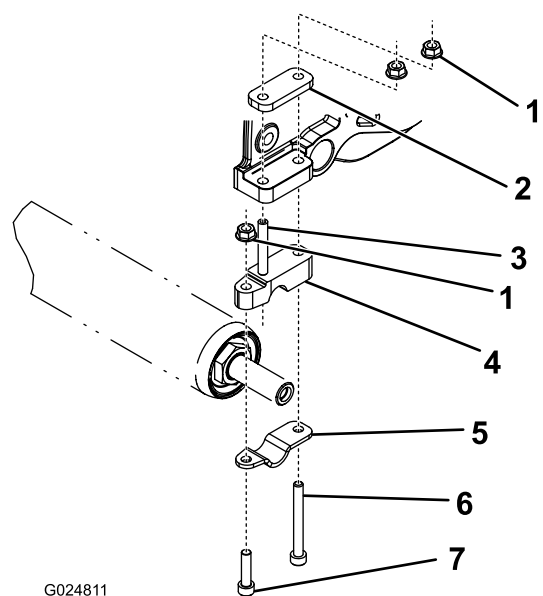


図 3

刈高: 1.5 - 6 mm

- | | |
|---------------|------------|
| 1. フランジヘッドナット | 5. ローラリテーナ |
| 2. シム | 6. 長いボルト |
| 3. 固定ねじ | 7. 短いボルト |
| 4. ローラスペーサ | |