



Kit de extensão do rolo traseiro

Cortadores Greensmaster® DPA

Modelo nº 125-5180

Form No. 3376-276 Rev A

Instruções de instalação

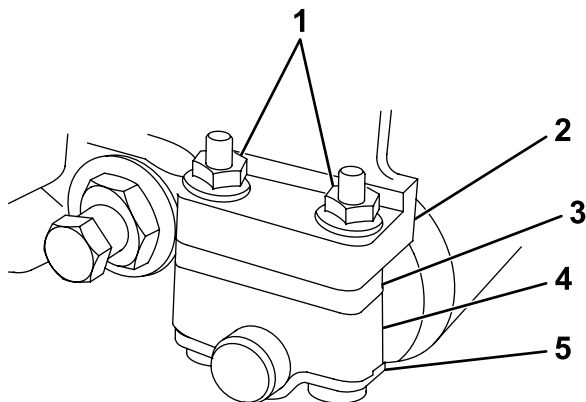
Instalação

⚠ AVISO

CALIFÓRNIA Proposição 65 Aviso

É do conhecimento do Estado da Califórnia que um ou vários produtos químicos deste produto podem provocar cancro, defeitos congênitos ou outros problemas reprodutivos.

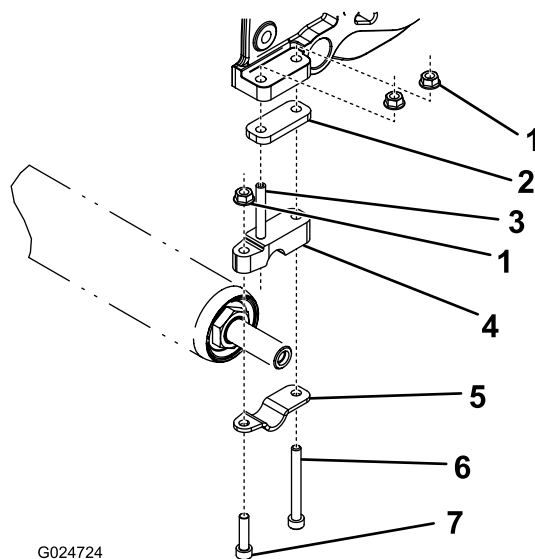
1. Levante a parte traseira da unidade de corte e coloque um bloco por baixo da lâmina de corte.
2. Retire e deite fora as 2 porcas que prendem cada rolo. Guarde o calço, mas deite fora os parafusos, o espaçador do rolo e o suporte de fixação do rolo (Figura 1).



G024723

Figura 1

- | | |
|--|-------------------------------|
| 1. Porcas de montagem | 4. Espaçador do rolo |
| 2. Flange de montagem da placa lateral | 5. Suporte de fixação do rolo |
| 3. Calço | |



G024724

Figura 2

Altura de corte entre 3–25 mm

- | | |
|------------------------------|-------------------------------|
| 1. Porca de cabeça de flange | 5. Suporte de fixação do rolo |
| 2. Calço | 6. Parafuso comprido |
| 3. Parafuso de afinação | 7. Parafuso curto |
| 4. Espaçador do rolo | |

3. Instale as peças soltas e calço previamente removido como se mostra em Figura 2 ou Figura 3, dependendo da altura de corte desejada.
4. Ajuste na altura de corte desejada e aperte os dispositivos de fixação de montagem do suporte da altura de corte.



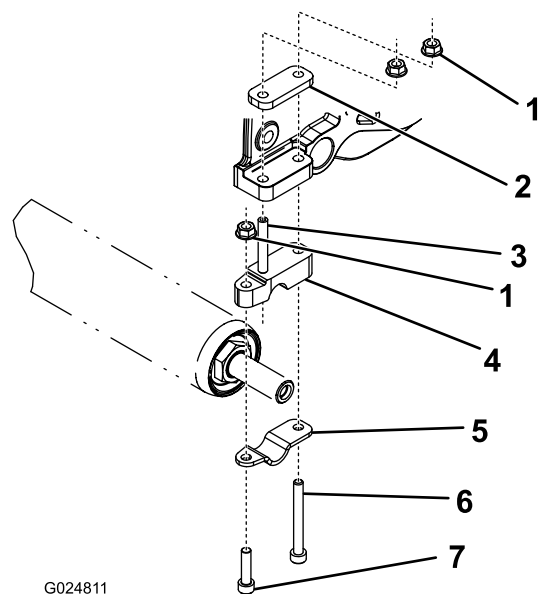


Figura 3

Altura de corte entre 1,5–6 mm

- | | |
|------------------------------|-------------------------------|
| 1. Porca de cabeça de flange | 5. Suporte de fixação do rolo |
| 2. Calço | 6. Parafuso comprido |
| 3. Parafuso de afinação | 7. Parafuso curto |
| 4. Espaçador do rolo | |
-