



# Kit d'actualisation de roue pivotante

Tondeuse autoportée Z Master® 74141/74143/74145/74953

N° de modèle 127-0301

N° de modèle 127-0302

## Instructions de montage

## Sécurité

### Autocollants de sécurité et d'instruction



Des autocollants de sécurité et des instructions bien visibles sont placés près de tous les endroits potentiellement dangereux. Remplacez tout autocollant endommagé ou manquant.

**THIS MACHINE HAS BEEN  
UPDATED WITH KIT 127-0301.**

127-0303

**127-0303**

**THIS MACHINE HAS BEEN  
UPDATED WITH KIT 127-0302.**

127-0304

**127-0304**

## Montage

### Pièces détachées

Reportez-vous au tableau ci-dessous pour vérifier si toutes les pièces ont été expédiées.

Procédure	Description	Qté	Utilisation
<b>1</b>	Entretoise de relevage de tablier (avant)	2	Installez l'entretoise de relevage de tablier.
	Entretoise de relevage de tablier (arrière)	2	
<b>2</b>	Aucune pièce requise	–	Déposez l'ensemble roue pivotante d'origine.
<b>3</b>	Déflecteur à graisse	2	Installez le nouvel ensemble roue pivotante.
	Ensemble roue pivotante	2	
	Contre-écrou (3/4 pouce)	2	
<b>4</b>	Autocollant	1	Posez l'autocollant.

Avant de quitter la position de conduite, serrez le frein de stationnement, arrêtez le moteur, enlevez la clé et attendez l'arrêt de toutes les pièces mobiles.



# 1

## Installation de l'entretoise de relevage de tablier

### Pièces nécessaires pour cette opération:

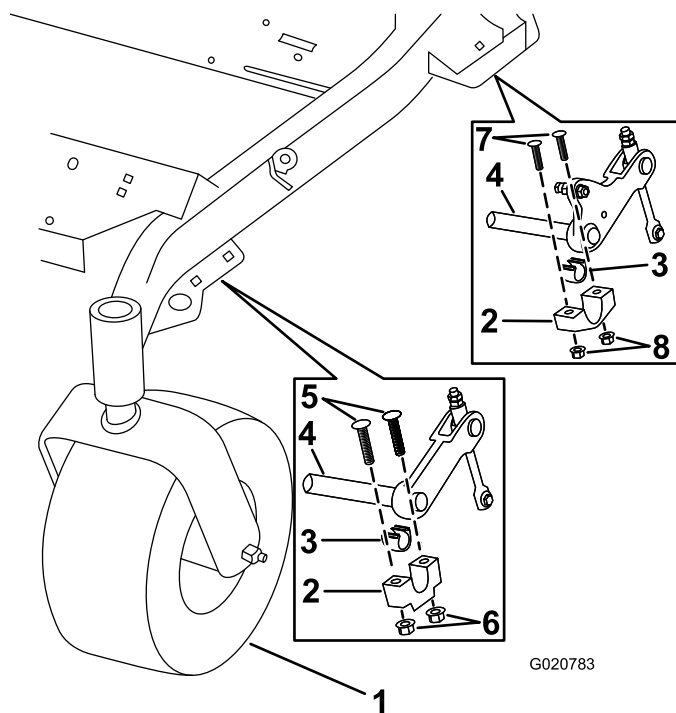
2	Entretoise de relevage de tablier (avant)
2	Entretoise de relevage de tablier (arrière)

### Procédure

**Important:** Les entretoises de relevage de tablier ne sont pas utilisées pour le modèle 74953.

1. Déconnectez le tablier de coupe de la machine (voir le *Manuel de l'utilisateur*).
2. Retirez les boulons de carrosserie (1/2 x 2-1/2 po), le palier de support de l'arbre transversal et les écrous à embase (3/8 po) du côté avant droit du châssis (Figure 1).

**Remarque:** Le coussinet de palier peut rester intact sur l'arbre transversal.

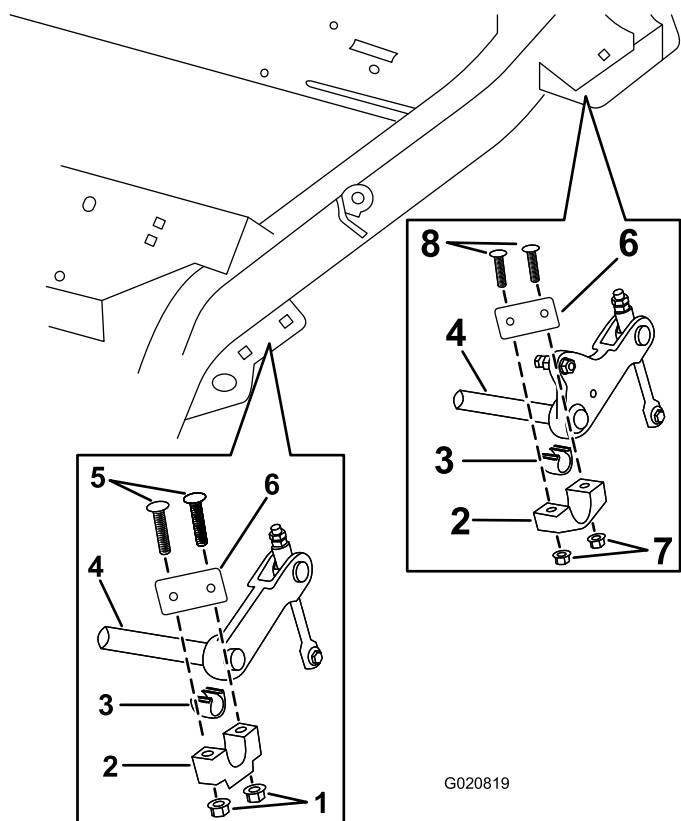


G020783

**1**  
**Figure 1**

- |   |   |
|---|---|
| 1. Ensemble roue pivotante                  | 5. Boulon de carrosserie (1/2 x 2-1/2 po) |
| 2. Palier de support de l'arbre transversal | 6. Écrou à embase (3/8 po)                |
| 3. Coussinet de palier                      | 7. Boulon de carrosserie (3/8 x 1-3/4 po) |
| 4. Arbre transversal                        | 8. Contre-écrou (1/2 po)                  |

3. Alignez une entretoise de relevage de tablier sur les trous du côté avant droit du châssis (Figure 2).



**Figure 2**

- |   |   |
|---|---|
| 1. Écrou à embase (3/8 po)                  | 5. Boulon de carrosserie (1/2 x 2-1/2 po) |
| 2. Palier de support de l'arbre transversal | 6. Entretoise de relevage de tablier      |
| 3. Coussinet de palier                      | 7. Contre-écrou (1/2 po)                  |
| 4. Arbre transversal                        | 8. Boulon de carrosserie (3/8 x 1-3/4 po) |

transversal et des contre-écrous (1/2 po), comme illustré à la Figure 2.

9. Répétez les étapes 6 à 8 du côté arrière gauche du châssis.

## 2

### Dépose de l'ensemble roue pivotante d'origine

#### Aucune pièce requise

#### Procédure

Retirez le chapeau, le contre-écrou (3/4 po) et l'ensemble roue pivotante de la machine (Figure 3).

**Important:** Il se peut que le déflecteur à graisse soit intact et n'ait pas besoin d'être remplacé.

**Remarque:** Les 3 rondelles et les 2 cônes de roulement à rouleaux coniques peuvent rester intacts sur le châssis.

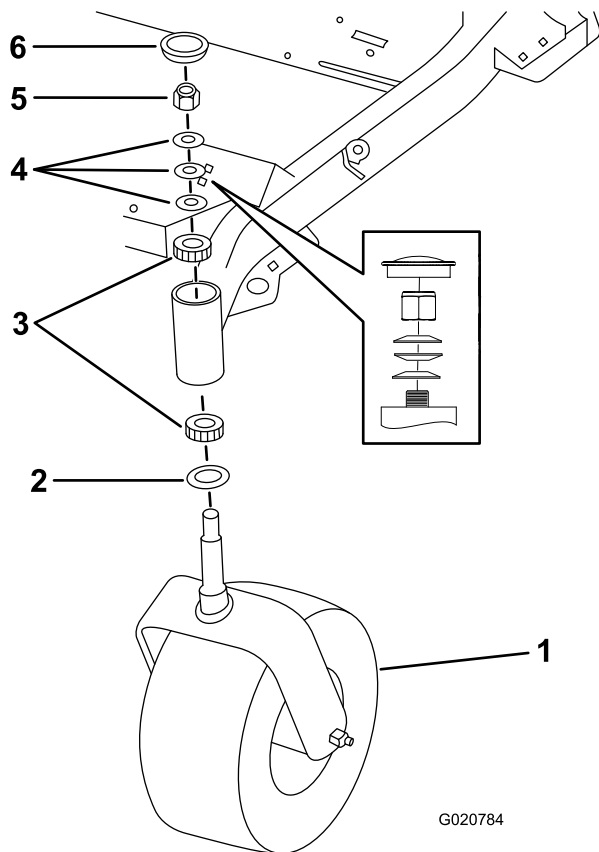
**Remarque:** Conservez le chapeau.

**Remarque:** Mettez l'ensemble roue pivotante et le contre-écrou (3/4 po) au rebut.

4. Mettez l'entretoise de relevage de tablier en place à l'aide des boulons de carrosserie (1/2 x 2-1/2 po), du coussinet de palier, du palier de support d'arbre transversal et des écrous à embase (3/8 po), comme illustré à la Figure 2.
5. Répétez les étapes 2 à 4 pour l'ensemble roue pivotante avant gauche.
6. Retirez les boulons de carrosserie (3/8 x 1-3/4 po), le palier de support de l'arbre transversal et les contre-écrous (1/2 po) du côté arrière droit du châssis (Figure 1).

**Remarque:** Le coussinet de palier peut rester intact sur l'arbre transversal.

7. Alignez une entretoise de relevage de tablier sur les trous du côté arrière droit du châssis (Figure 2).
8. Mettez l'entretoise de relevage de tablier en place à l'aide des boulons de carrosserie (3/8 x 1-3/4 po), du coussinet de palier, du palier de support d'arbre



**Figure 3**

- |                            |  |                          |
|----------------------------|--|--------------------------|
| 1. Ensemble roue pivotante | 3. Cône de roulement à rouleaux coniques | 5. Contre-écrou (3/4 po) |
| 2. Déflecteur à graisse    | 4. Rondelle                              | 6. Chapeau               |

# 3

## Installation du nouvel ensemble roue pivotante

### Pièces nécessaires pour cette opération:

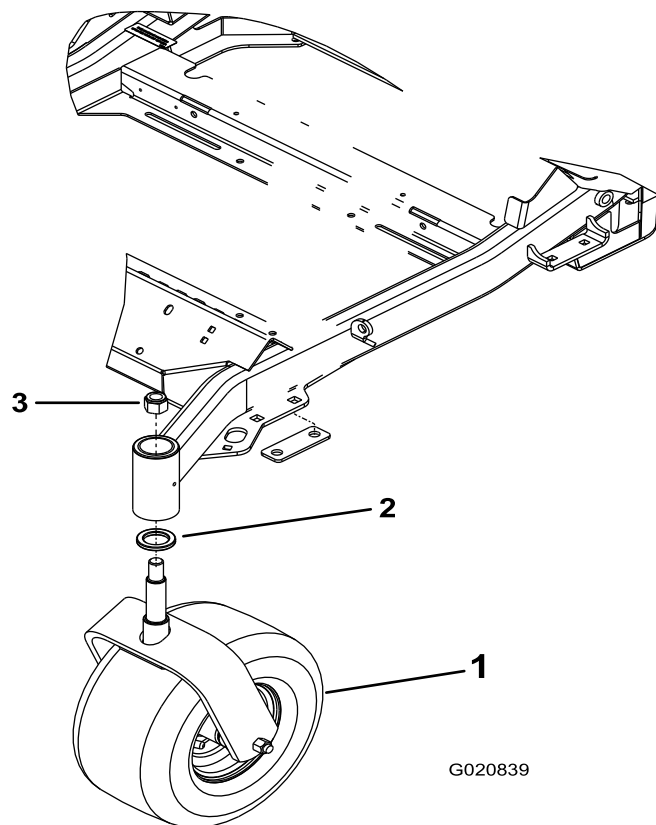
2	Déflecteur à graisse
2	Ensemble roue pivotante
2	Contre-écrou (3/4 pouce)

### Procédure

**Important:** Il se peut que le déflecteur à graisse soit intact et n'ait pas besoin d'être remplacé.

1. Insérez le déflecteur à graisse dans le châssis (Figure 4).

**Important:** Si le déflecteur à graisse a été endommagé, remplacez-le par un nouveau.



**Figure 4**

- |                            |                          |
|----------------------------|--------------------------|
| 1. Ensemble roue pivotante | 3. Contre-écrou (3/4 po) |
| 2. Déflecteur à graisse    |                          |

2. Assemblez l'ensemble roue pivotante dans le châssis et installez le contre-écrou (3/4 po) comme illustré à la Figure 4.

3. Continuez de serrer le contre-écrou jusqu'à ce que les rondelles élastiques soient aplaties, puis desserrez-le de 1/4 de tour pour obtenir la précharge correcte des roulements (Figure 3).

**Important:** Veillez à placer les rondelles élastiques comme illustré à la Figure 2.

# 4

## Pose de l'autocollant

### Pièces nécessaires pour cette opération:

1	Autocollant
---	-------------

### Procédure

Apposez l'autocollant sur la machine (Figure 5).

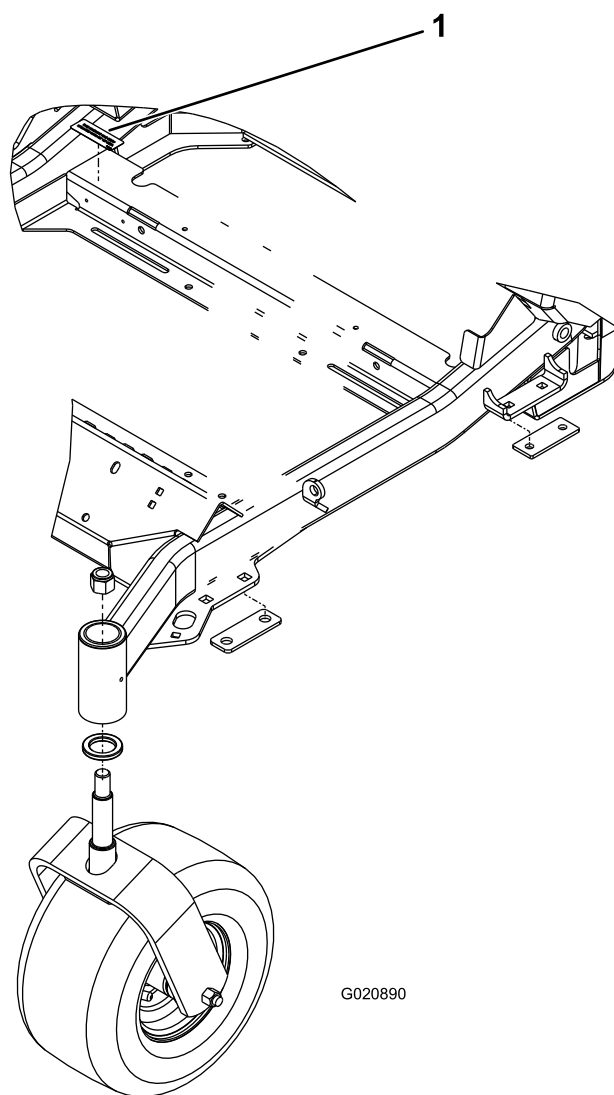


Figure 5

1. Autocollant

**Remarques:**

**Remarques:**



**Count on it.**