



Plateau de transport

Tondeuse autoportée série TimeCutter®

N° de modèle 79030

Instructions de montage

Remarque: Si la machine est équipée d'un collecteur, utilisez les masses du collecteur pour le plateau de transport.

Remarque: Si vous n'avez pas les masses du collecteur, procurez-vous le kit masses correct chez un concessionnaire Toro agréé.

Sécurité

⚠ DANGER

Les moteurs peuvent devenir très chauds quand ils sont en marche. Vous pouvez vous brûler gravement au contact des surfaces chaudes.

Laissez refroidir les moteurs, en particulier le silencieux, avant de vous approcher.

La liste suivante contient des instructions de sécurité spécifiques aux produits Toro ainsi que d'autres informations essentielles.

- Familiarisez-vous avec le maniement correct du matériel, les commandes et les symboles de sécurité.
- Soyez particulièrement prudent quand vous utilisez des accessoires. Ils peuvent modifier la stabilité et les caractéristiques de fonctionnement de la machine.
- Suivez les recommandations du constructeur pour ajouter ou retirer des masses d'équilibrage ou des contrepoids pour améliorer la stabilité de la machine.
- N'utilisez pas l'accessoire sur des pentes raides. Une charge excessive provoquer la perte de contrôle et le retournement de la machine.
- Ralentissez et redoublez de prudence sur les pentes. L'état de la surface de travail peut modifier la stabilité de la machine. Soyez particulièrement prudent lorsque vous travaillez à proximité de dénivellations.
- Déplacez-vous à vitesse réduite et progressivement sur les pentes. Ne changez pas soudainement de vitesse ou de direction.
- L'accessoire peut gêner la visibilité à l'arrière de la machine. Soyez particulièrement prudent lorsque vous faites marche arrière.
- Procédez avec prudence pour charger la machine sur une remorque ou un camion, ainsi que pour la décharger.
- N'approchez jamais les mains ou les pieds des pièces mobiles. N'effectuez pas de réglages pendant que le moteur tourne.
- Arrêtez-vous sur une surface plane et horizontale, débrayez toutes les commandes, serrez le frein de stationnement et arrêtez le moteur avant de quitter le poste d'utilisation, pour quelque raison que ce soit, y compris pour vider l'accessoire.
- Si vous enlevez l'accessoire, enlevez aussi les masses.
- Coupez le moteur avant de retirer l'accessoire.
- Ne laissez pas de lourde charge dans l'accessoire pendant des périodes prolongées.
- Contrôlez fréquemment l'état de ces éléments et remplacez-les au besoin par des pièces recommandées par le constructeur.



Autocollants de sécurité et d'instruction



Des autocollants de sécurité et des instructions bien visibles sont placés près de tous les endroits potentiellement dangereux. Remplacez tout autocollant endommagé ou manquant.



109-7076



127-0051

1. La charge maximale du bâti porteur doit être inférieure ou égale à 45 kg.
2. Attention ne vous asseyez pas et ne vous faites pas transporter sur le bâti porteur ; lisez le *Manuel de l'utilisateur*.

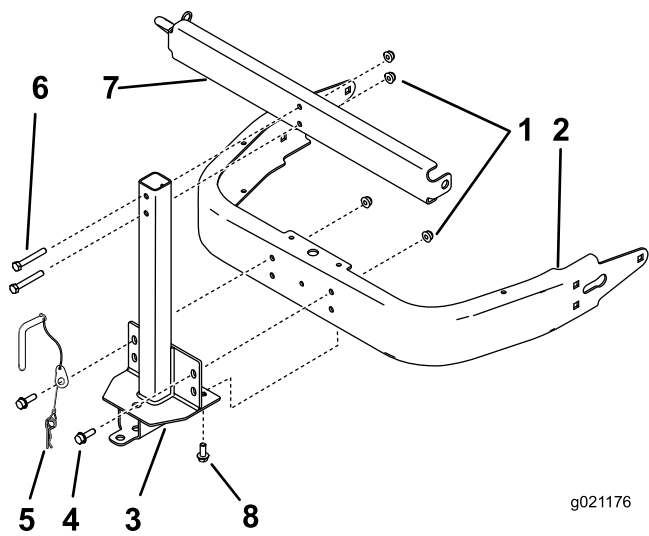
Pièces détachées

Reportez-vous au tableau ci-dessous pour vérifier si toutes les pièces ont été expédiées.

Description	Qté	Utilisation
Support du plateau	1	Montez le plateau de transport
Plateau	1	
Goupille	1	
Support	1	
Boulon (5/16 x 2-1/4)	2	
Écrou à embase (5/16")	4	
Boulon (5/16 x 1 po)	2	
Boulon autotaraudeur (5/16 x 3/4 po)	2	
Tige de soutien	2	
Rondelle plate	2	
Goupille fendue	2	

Montage du plateau de transport

1. Insérez un boulon (5/16 x 1 po) dans le clip de la goupille.
2. Montez le support de plateau et la goupille sur la machine à l'aide de 2 boulons (5/16 x 1 po) et 2 contre-écrous (5/16 po) placés dans les 2 trous supérieurs (Figure 1).
3. Montez le support de plateau au bas de la machine à l'aide de 2 boulons autotaraudeurs (5/16 x 3/4 po) (Figure 1).
4. Montez la patte de support sur le support de plateau avec 2 boulons (3/8 x 2-1/4 po) et 2 contre-écrous (5/16 po) (Figure 1).

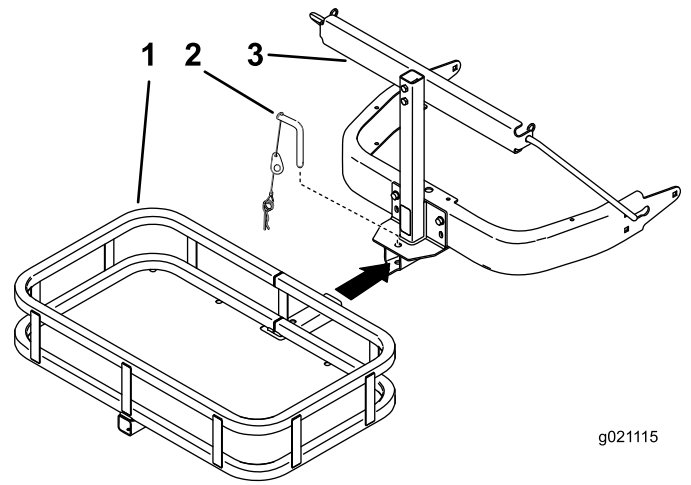


g021176

Figure 1

- | | |
|---|--|
| 1. Contre-écrou (5/16 po) | 5. Ensemble goupille |
| 2. Cadre de la machine | 6. Boulon (5/16 x 2-1/4 po) |
| 3. Support du plateau | 7. Support |
| 4. Boulon (5/16 x 1 po)
(utilisez les 2 trous
supérieurs) | 8. Boulon autotaraudeur
(5/16 x 3/4 po) |

8. Glissez le plateau dans son support en alignant les trous. Fixez-le avec l'axe et la goupille fendue (Figure 3).

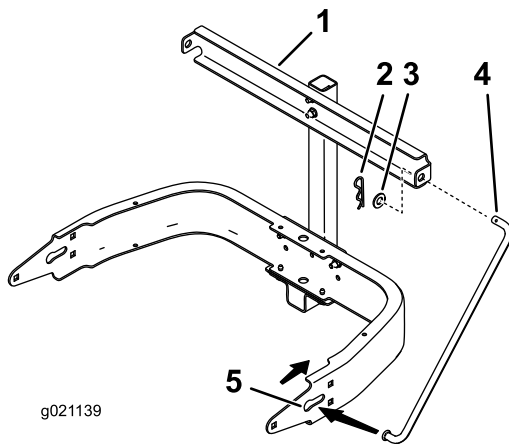


g021115

Figure 3

- | | |
|---------------------------|------------|
| 1. Support du plateau | 3. Plateau |
| 2. Axe et goupille fendue | |

5. Glissez l'extrémité de la tige de soutien, celle qui n'a pas de trou, dans la fente allongée du cadre (Figure 2).
6. Placez l'autre extrémité de la tige de soutien dans la patte de support et fixez-la avec une rondelle plate et une goupille fendue (Figure 2).
7. Répétez la procédure de l'autre côté.



g021139

Figure 2

- | | |
|--------------------|--|
| 1. Support | 4. Tige de soutien |
| 2. Goupille fendue | 5. Fente allongée dans le
cadre de la machine |
| 3. Rondelle plate | |



Count on it.