



# Kit adaptateur pour marteau pneumatique

Foreuse directionnelle 2024

N° de modèle 23808

Form No. 3377-920 Rev A

## Instructions de montage

### Pièces détachées

Reportez-vous au tableau ci-dessous pour vérifier si toutes les pièces ont été expédiées.

Description	Qté	Utilisation
Raccord en T	1	Installation de l'adaptateur.
Raccord coudé à 90°	2	
Tuyau (12,7 cm [5 po])	1	
Clapet à bille	1	
Tuyau (22,9 cm [9 po])	1	
Raccord coudé à 45°	1	
Petit embout	1	
Raccord réducteur en cloche	1	
Grand embout de tuyau	1	
Aucune pièce requise	—	Installation du faisceau de câblage.

### ⚠ ATTENTION

#### CALIFORNIE

##### Proposition 65 - Avertissement

Ce produit contient une ou des substances chimiques considérées par l'état de Californie comme capables de provoquer des cancers, des anomalies congénitales ou d'autres troubles de la reproduction.

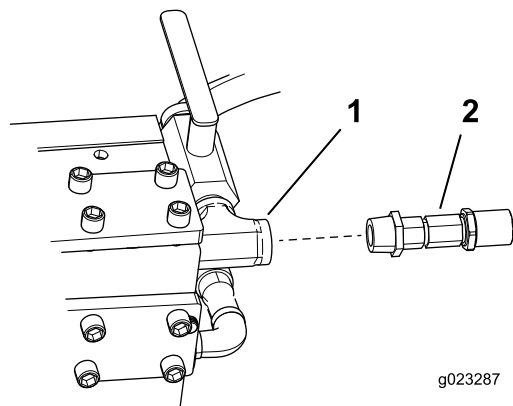


Figure 1

### Installation de l'adaptateur

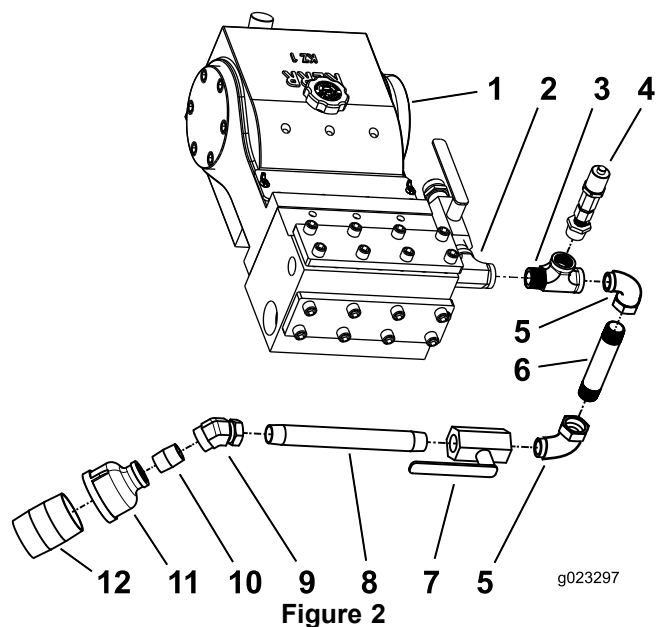
1. Déposez le transducteur de pompe du raccord en T existant (Figure 1).

1. Raccord en T existant dans la pompe à boue
2. Transducteur de pompe



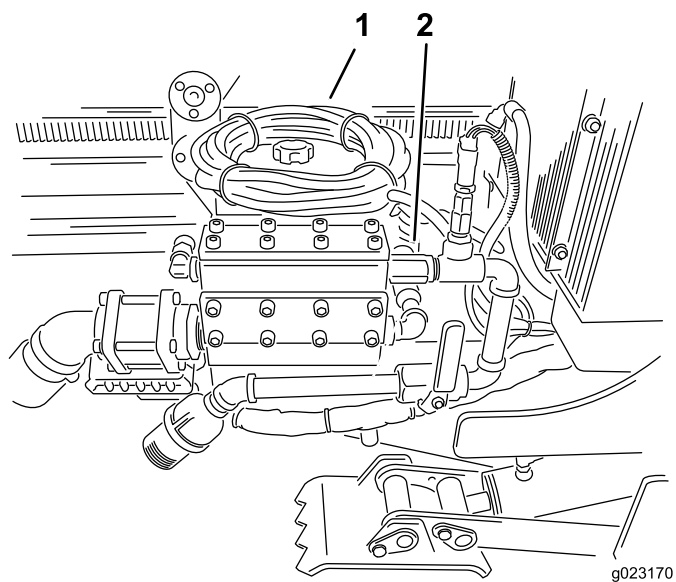
2. Assemblez les composants de l'adaptateur avec du mastic ou du ruban d'étanchéité pour tuyau. Voir Figure 2.

**Remarque:** Les raccords munis de joints toriques n'ont pas besoin de mastic ni de ruban d'étanchéité pour tuyau.



- |   |                                 |
|---|---------------------------------|
| 1. Pompe à boue                               | 7. Clapet à bille               |
| 2. Raccord en T existant dans la pompe à boue | 8. Tuyau (22,9 cm [9 po])       |
| 3. Raccord en T                               | 9. Raccord coudé à 45°          |
| 4. Transducteur de pompe existant             | 10. Petit embout                |
| 5. Raccord coudé à 90°                        | 11. Raccord réducteur en cloche |
| 6. Tuyau (12,7 cm [5 po])                     | 12. Grand embout                |

3. Montez l'adaptateur de marteau pneumatique au raccord en T existant (Figure 3).

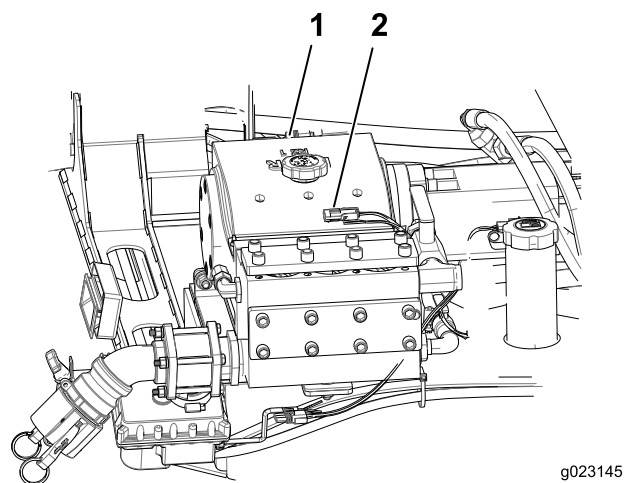


**Figure 3**

- |                        |                          |
|------------------------|--------------------------|
| 1. Faisceau de câblage | 2. Raccord en T existant |
|------------------------|--------------------------|

## Installation du faisceau de câblage

1. Branchez le faisceau de câblage au connecteur près du collecteur (Figure 4).



**Figure 4**

- |                 |               |
|-----------------|---------------|
| 1. Pompe à boue | 2. Connecteur |
|-----------------|---------------|

2. Branchez l'autre extrémité du faisceau de câblage au marteau pneumatique.