



# Kit refrigeratore dell'olio

## Trattorino Greensmaster Serie 3300

N° del modello 119-1691

Form No. 3369-741 Rev B

### Istruzioni di installazione

## Parti sciolte

Verificate che sia stata spedita tutta la componentistica, facendo riferimento alla seguente tabella.

Procedura	Descrizione	Qté	Uso
2	Reggi-fascetta del flessibile grande	1	Montate i raccordi e disponete i flessibili
	Reggi-fascetta del flessibile piccolo	1	
	Bullone autofilettante a testa esagonale (3/8 x 3/4 poll.)	3	
	Distanziale	1	
	Raccordo diritto dell'adattatore	1	
	Raccordo idraulico a 90 gradi	2	
	Raccordo a 90 gradi	1	
	Fascetta stringitubo	3	
	Flessibile inferiore	1	
	Gruppo flessibile blocco a pressione	1	
	Gruppo flessibile idraulico	1	
	Anello passacavi in gomma	4	
3	Cablaggio elettrico della ventola del refrigeratore dell'olio	1	Installate il cablaggio elettrico della ventola del refrigeratore dell'olio.
	Relè	1	
	Bullone a testa esagonale (1/4 x 5/8 poll.)	1	
	Dado flangiato esagonale (1/4 poll.)	1	
	Fusibile a lamella 15 A	1	
	Boccola	1	
4	Anello passacavi in gomma	2	Montate il supporto del refrigeratore dell'olio e il rinforzo filo sagomato.
	Supporto del refrigeratore dell'olio	1	
	Bullone senza dado (1/2 x 4 poll.)	2	
	Rinforzo filo sagomato	1	
	Filo sagomato flessibile	1	
	Bullone flangiato a testa esagonale (5/16 x 1 poll.)	2	
	Dado flangiato (5/16 poll.)	1	
	Dado (Tinnerman)	1	
	Bullone a testa esagonale (1/4 x 5/8 poll.)	2	
	Dado flangiato esagonale (1/4 poll.)	2	

Procedura	Descrizione	Qté	Uso
<b>5</b>	Refrigeratore dell'olio	1	Montate e installate il gruppo refrigeratore dell'olio e ventola.
	Ventola elettrica	1	
	Vite	4	
	Rondella piana	4	
	Rondella di bloccaggio	4	
	Dado quadrato	4	
	Dado (Tinnerman)	4	
	Fascetta stringitubo	2	
	Bullone flangiato a testa esagonale (5/16 x 1 poll.)	4	
<b>6</b>	Griglia del refrigeratore dell'olio	1	Completate il montaggio.
	Vite ad alette	2	
	Dado di fissaggio	2	
	Graffa	2	
	Serracavo	2	

# 1

## Drenaggio del serbatoio dell'olio idraulico

Non occorrono parti

### Procedura

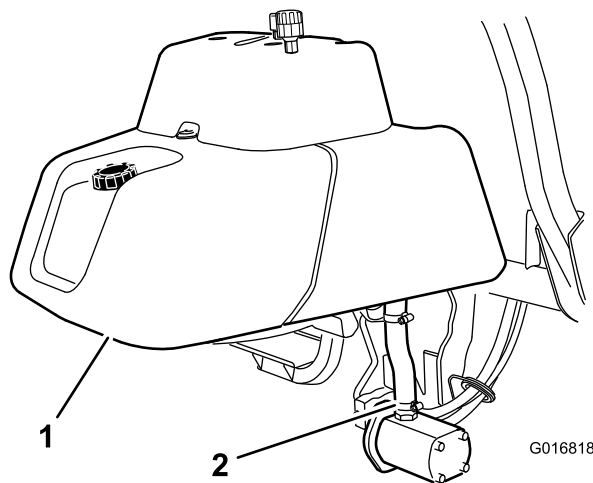
#### ⚠ AVVERTENZA

Se il fluido idraulico fuoriesce sotto pressione, può penetrare la pelle e causare infortuni.

- Verificate che tutti i tubi e i flessibili del fluido idraulico siano in buone condizioni, e che tutte le connessioni e i raccordi idraulici siano saldamente serrati, prima di mettere l'impianto sotto pressione.
- Tenete corpo e mani lontano da perdite filiformi o da ugelli che eiettano fluido idraulico pressurizzato.
- Usate cartone o carta per cercare perdite di fluido idraulico.
- Eliminate con sicurezza la pressione dall'intero impianto idraulico prima di eseguire qualsiasi intervento sull'impianto.
- Se il fluido viene iniettato nella pelle, rivolgetevi immediatamente ad un medico.

Drenate l'olio idraulico dal serbatoio attraverso il lato di aspirazione sul lato destro del serbatoio (Figura 1).

**Nota:** Fissate il flessibile sopra il punto di distacco dello stesso per prevenire la fuoriuscita di olio idraulico prima del drenaggio del serbatoio.



**Figura 1**

1. Serbatoio dell'olio idraulico    2. Staccate il flessibile e drenate l'olio idraulico in questo punto.

# 2

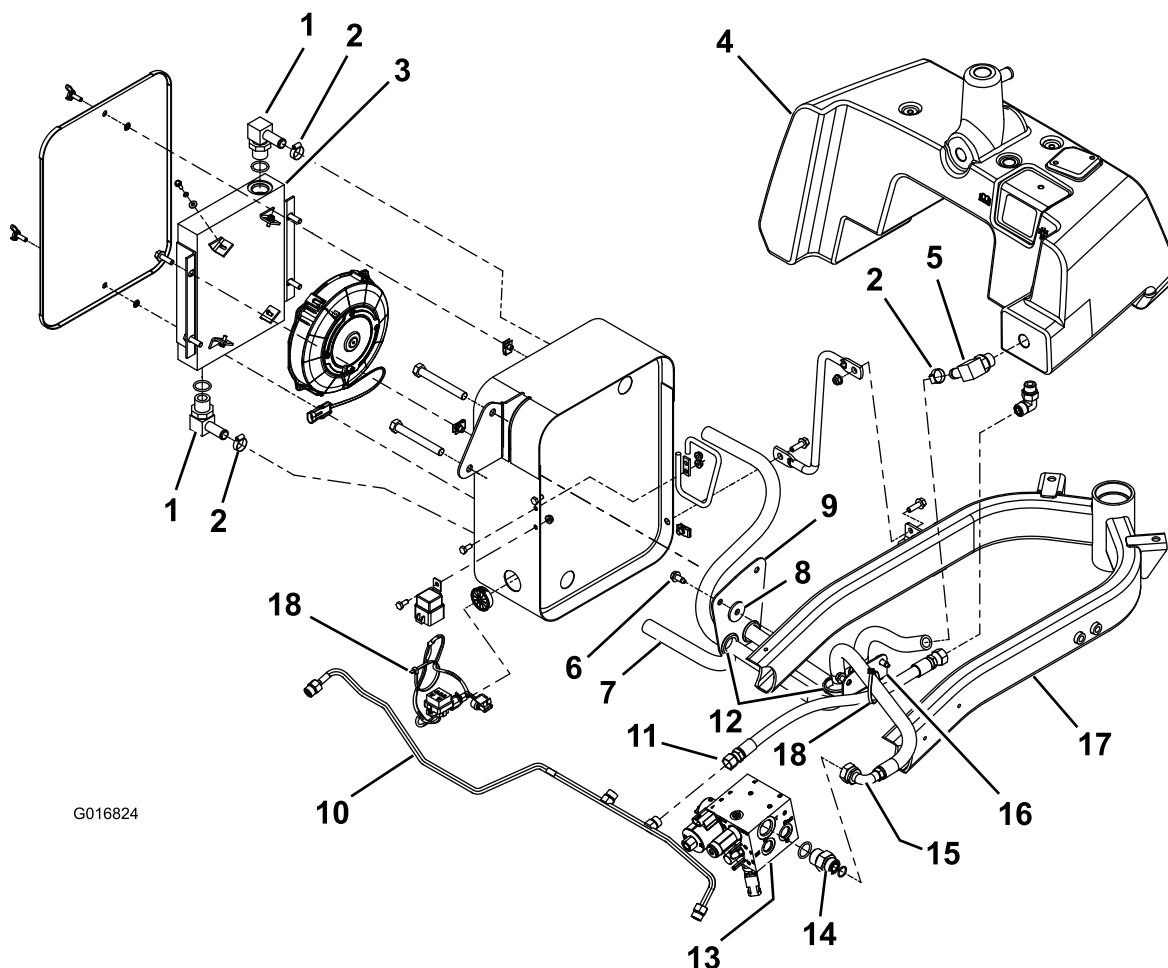
## Montaggio dei raccordi e disposizione dei flessibili

### Parti necessarie per questa operazione:

1	Reggi-fascetta del flessibile grande
1	Reggi-fascetta del flessibile piccolo
3	Bullone autofilettante a testa esagonale (3/8 x 3/4 poll.)
1	Distanziale
1	Raccordo diritto dell'adattatore
2	Raccordo idraulico a 90 gradi
1	Raccordo a 90 gradi
3	Fascetta stringitubo
1	Flessibile inferiore
1	Gruppo flessibile blocco a pressione
1	Gruppo flessibile idraulico
4	Anello passacavi in gomma

### Procedura

1. Allentate i 4 dispositivi di fissaggio che assicurano il sottotelaio del serbatoio al telaio della macchina (Figura 2) e fate scorrere il serbatoio all'indietro.



G016824

Figura 2

- |  |   |   |
|--|---|---|
| 1. Raccordo idraulico a 90 gradi                               | 7. Flessibile inferiore                 | 13. Blocco collettore dell'olio idraulico |
| 2. Fascetta stringitubo  | 8. Distanziale                          | 14. Raccordo diritto dell'adattatore      |
| 3. Refrigeratore dell'olio                                     | 9. Reggi-fascetta del flessibile grande | 15. Gruppo flessibile blocco a pressione  |
| 4. Serbatoio dell'olio idraulico                               | 10. Tubo idraulico                      | 16. Reggi-fascetta del flessibile piccolo |
| 5. Raccordo a 90 gradi   | 11. Gruppo flessibile idraulico         | 17. Telaio della macchina                 |
| 6. Bullone autofilettante a testa esagonale (5/16 x 3/4 poll.) | 12. Anelli di tenuta in gomma (2)       | 18. Serracavo                             |

2. Rimuovete il raccordo dal serbatoio dell'olio idraulico sul lato sinistro della macchina.

3. Assicurate i reggi-fascetta dei flessibili grandi e piccoli al lato destro del telaio della macchina con bulloni autofilettanti per ciascuno (Figura 2).

**Nota:** Il reggi-fascetta grande dovrà essere imbullonato all'esterno della guida destra del telaio e il reggi-fascetta piccolo all'interno della guida sinistra del telaio.

**Nota:** Inserite un distanziale tra il reggi-fascetta del flessibile grande e il telaio della macchina (Figura 2).

4. Rimuovete il raccordo diritto dal blocco del collettore idraulico e sostituitelo con un raccordo dell'adattatore diritto delle parti mobili (Figura 2).

5. Installate un raccordo a 90 gradi delle parti mobili in posizione e fissatelo al tubo idraulico con una fascetta stringitubo (Figura 2).

6. Disponete i gruppi dei flessibili idraulici senza fissarli (Figura 2), ma **non fissate i flessibili con le fascette per cavi**.

7. Installate 2 raccordi dentellati (90 gradi) sul refrigeratore dell'olio con le estremità aperte rivolte verso il lato posteriore (ventola) del refrigeratore stesso Figura 2.

**Nota:** Montate gli anelli di tenuta in gomma come illustra Figura 2.

8. Rimuovete il flessibile (voce 10 poll. Figura 2) dal tubo idraulico.

**Nota:** Eliminate il flessibile.

- Montate il flessibile idraulico (dalle parti mobili) sul raccordo a 90 gradi sulla base del serbatoio idraulico.

# 3

## Installazione del cablaggio elettrico della ventola del refrigeratore dell'olio

### Parti necessarie per questa operazione:

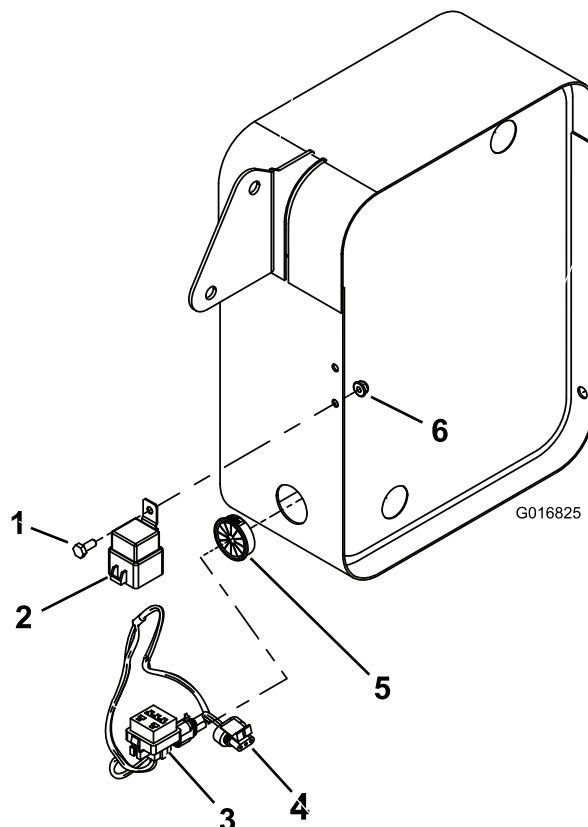
1	Cablaggio elettrico della ventola del refrigeratore dell'olio
1	Relè
1	Bullone a testa esagonale (1/4 x 5/8 poll.)
1	Dado flangiato esagonale (1/4 poll.)
1	Fusibile a lamella 15 A
1	Boccola

### Procedura

- Collegate il cablaggio elettrico del kit al cablaggio elettrico principale sul lato destro della macchina.

**Nota:** Rimuovete la spina esistente dal connettore sul cablaggio principale e collegate il connettore del kit al connettore sul cablaggio principale.

- Scollegate il ponticello dall'estremità del cablaggio e montate il relè sul lato del supporto del refrigeratore dell'olio con un bullone a testa esagonale (1/4 x 5/8 poll.) e un dado flangiato esagonale (1/4 poll.)(Figura 3).



**Figura 3**

- |  |                               |
|--|-------------------------------|
| 1. Bullone a testa esagonale (1/4 x 5/8 poll.)                   | 4. Fusibile a lamella 15 A    |
| 2. Relè  | 5. Boccola                    |
| 3. Cablaggio elettrico della ventola del refrigeratore dell'olio | 6. Dado flangiato (1/4 poll.) |
- 
- Inserite la boccola nell'apertura del lato inferiore nel refrigeratore dell'olio (Figura 3).
  - Inserite il fusibile a lamella 15 A nel portafusibili nel cablaggio elettrico, se non è vi ancora inserito.

# 4

## Montaggio di supporto del refrigeratore dell'olio e rinforzo filo sagomato

### Parti necessarie per questa operazione:

2	Anello passacavi in gomma
1	Supporto del refrigeratore dell'olio
2	Bullone senza dado (1/2 x 4 poll.)
1	Rinforzo filo sagomato
1	Filo sagomato flessibile
2	Bullone flangiato a testa esagonale (5/16 x 1 poll.)
1	Dado flangiato (5/16 poll.)
1	Dado (Tinnerman)
2	Bullone a testa esagonale (1/4 x 5/8 poll.)
2	Dado flangiato esagonale (1/4 poll.)

### Procedura

1. Installate i 2 anelli di tenuta in gomma sul lato posteriore del supporto del refrigeratore dell'olio (Figura 4).

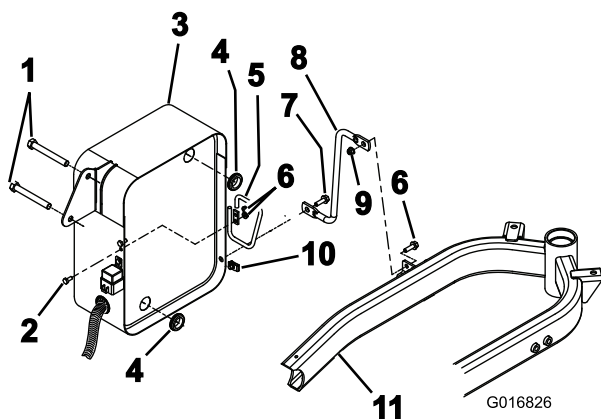


Figura 4

- |  |   |
|--|---|
| 1. Bulloni senza dado (1/2 x 4 poll.)          | 7. Bullone flangiato a testa esagonale (5/16 x 1 poll.) |
| 2. Bullone a testa esagonale (1/4 x 5/8 poll.) | 8. Rinforzo filo sagomato                               |
| 3. Supporto del refrigeratore dell'olio        | 9. Dado flangiato (5/16 poll.)                          |
| 4. Anello di tenuta in gomma (2)               | 10. Dado Tinnerman (5/16 poll.)                         |
| 5. Filo sagomato flessibile                    | 11. Telaio della macchina                               |
| 6. Dadi flangiati esagonali (1/4 poll.)        |   |

2. Montate il supporto del refrigeratore dell'olio sulla macchina.
  - A. Togliete ed eliminate i bulloni che fissano il ROPS al lato destro della macchina.
  - B. Montate il supporto del refrigeratore dell'olio con la relativa flangia al telaio della macchina con 2 bulloni senza dado (1/2 x 4 poll.).

**Nota:** Serrate i bulloni ad un valore compreso tra 136 e 149 Nm.

3. Installate il rinforzo filo sagomato fissando l'estremità superiore al telaio e quella inferiore all'attacco del cilindro utilizzando 2 bulloni flangiati a testa esagonale (5/16 x 1 poll.), un dado flangiato (5/16 poll.) e un dado Tinnerman (Figura 4).

**Nota:** Se disponete del kit di trazione a tre ruote, inserite il rinforzo filo sagomato tra i 2 flessibili idraulici. Installate inoltre un filo sagomato flessibile sul lato del supporto del refrigeratore dell'olio con 2 bulloni a testa esagonale (1/4 x 5/8 poll.) e 2 dadi flangiati esagonali (1/4 poll.) per consentire il passaggio dei 2 flessibili (Figura 4).

# 5

## Montaggio e installazione del gruppo refrigeratore dell'olio e ventola

### Parti necessarie per questa operazione:

1	Refrigeratore dell'olio
1	Ventola elettrica
4	Vite
4	Rondella piana
4	Rondella di bloccaggio
4	Dado quadrato
4	Dado (Tinnerman)
2	Fascetta stringitubo
4	Bullone flangiato a testa esagonale (5/16 x 1 poll.)

### Procedura

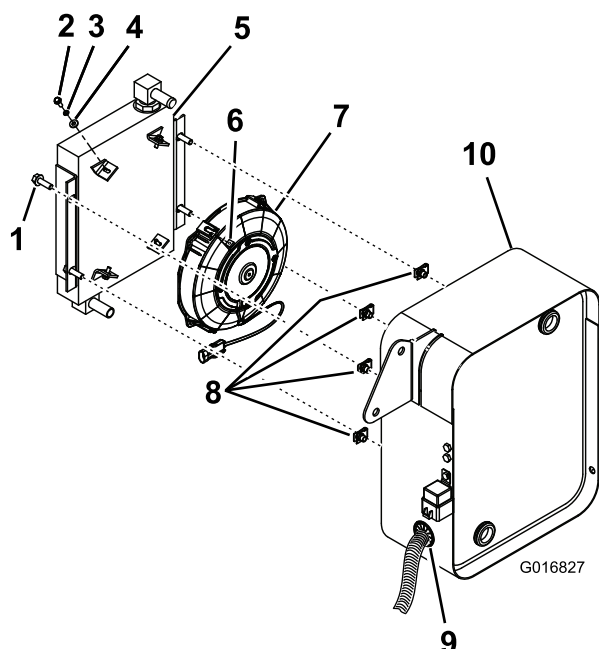
1. Se la ventola e il refrigeratore dell'olio non sono montati, installate la ventola sul refrigeratore dell'olio con 4 viti, 4 rondelle di bloccaggio, 4 rondelle piane e 4 dadi quadrati come illustrato in Figura 5.

# 6

## Completamento del montaggio

### Parti necessarie per questa operazione:

1	Griglia del refrigeratore dell'olio
2	Vite ad alette
2	Dado di fissaggio
2	Graffa
2	Serracavo

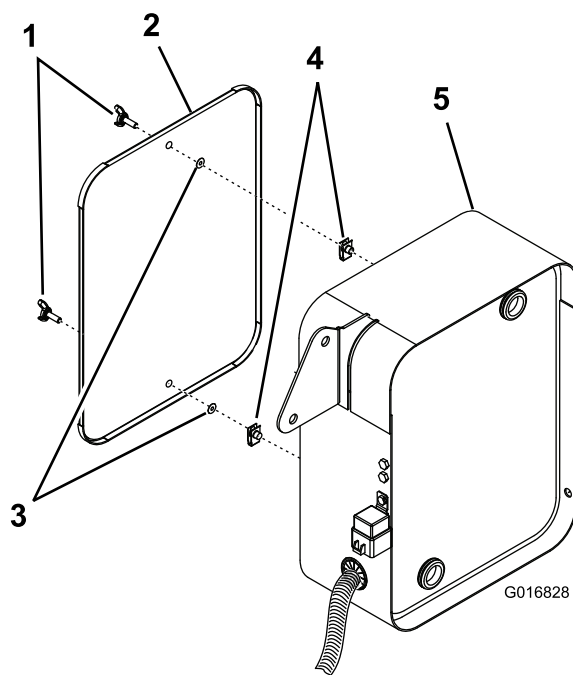


**Figura 5**

- |   |  |
|---|--|
| 1. Bullone flangiato a testa esagonale (5/16 x 1 poll.) | 6. Dado quadrato                         |
| 2. Vite (n. 10)   | 7. Ventola elettrica                     |
| 3. Rondella di bloccaggio                               | 8. Dado Tinnerman (5/16 poll.)           |
| 4. Rondella piana                                       | 9. Boccola                               |
| 5. Refrigeratore dell'olio                              | 10. Supporto del refrigeratore dell'olio |

### Procedura

1. Collegate le altre estremità dei flessibili idraulici rispettivamente al tubo idraulico e al blocco collettore (Figura 6).



**Figura 6**

- |  |   |
|--|---|
| 1. Viti ad alette                      | 4. Graffe (1/4 poll.)                   |
| 2. Griglia del refrigeratore dell'olio | 5. Supporto del refrigeratore dell'olio |
| 3. Dadi di fissaggio                   |   |

2. Fissate i flessibili con i serracavi come illustrato in Figura 2.

**Nota:** Accertate che i flessibili non sfreghino né siano a contatto con parti mobili o calde.

3. Riempite la macchina con olio idraulico. Per ulteriori informazioni sulla macchina fate riferimento al *Manuale dell'operatore*.

4. Controllate eventuali perdite di olio idraulico e serrate i raccordi, se necessario.
5. Fissate la griglia del refrigeratore dell'olio al relativo supporto con 2 viti ad alette, 2 dadi di fissaggio e 2 graffe (Figura 6).
6. Verificate che il sistema funzioni: quando si innestano i cilindri, la ventola deve accendersi.

## Manutenzione

Pulite il sistema ogni anno (pulite le griglie ) o più spesso, se necessario.