



Kit de dispositivo de arrefecimento de óleo

Unidade de tracção Greensmaster 3300

Modelo nº 119-1691

Form No. 3369-745 Rev B

Instruções de instalação

Peças soltas

Utilize a tabela abaixo para verificar se todas as peças foram enviadas.

| Procedimento | Descrição | Quantidade | Utilização |
|--------------|---|------------|---|
| 2 | Suporte do tubo comprido | 1 | Instale as uniões e encaminhe os tubos. |
| | Suporte do tubo pequeno | 1 | |
| | Parafuso de cabeça sextavada autoroscante, (3/8 x 3/4 pol.) | 3 | |
| | Espaçador | 1 | |
| | Adaptador recto | 1 | |
| | União hidráulica de 90 graus | 2 | |
| | União de 90 graus | 1 | |
| | Dispositivo de abraçadeira de tubo | 3 | |
| | Tubo inferior | 1 | |
| | Conjunto do tubo de bloqueio | 1 | |
| | Montagem dos tubos hidráulicos | 1 | |
| | Olhal de borracha | 4 | |
| 3 | Cablagem da ventoinha do dispositivo de arrefecimento de óleo | 1 | Instale a cablagem da ventoinha do dispositivo de arrefecimento de óleo. |
| | Relé | 1 | |
| | Parafuso de cabeça sextavada (1/4 x 5/8 pol.) | 1 | |
| | Porca flangeada hexagonal, (1/4 pol.) | 1 | |
| | Fusível de lâmina de 15 amp. | 1 | |
| | Casquilho | 1 | |
| 4 | Olhal de borracha | 2 | Monte o suporte do dispositivo de arrefecimento de óleo e suporte de arame. |
| | Suporte do dispositivo de arrefecimento de óleo | 1 | |
| | Parafuso de cabeça hexagonal (1/2 x 4 pol.) | 2 | |
| | Suporte de arame | 1 | |
| | Arame do tubo | 1 | |
| | Parafuso flangeado de cabeça sextavada, (5/16 x 1 pol.) | 2 | |
| | Porca flangeada, (5/16 pol.) | 1 | |
| | Porca (Tinnerman) | 1 | |
| | Parafuso de cabeça sextavada (1/4 x 5/8 pol.) | 2 | |
| | Porca flangeada hexagonal, (1/4 pol.) | 2 | |
| | | | |

| Procedimento | Descrição | Quantidade | Utilização |
|--------------|---|------------|---|
| 5 | Dispositivo de arrefecimento de óleo | 1 | Monte e instale o conjunto de ventoinha e dispositivo de arrefecimento de óleo. |
| | Ventoinha eléctrica | 1 | |
| | Parafuso | 4 | |
| | Anilha plana | 4 | |
| | Anilha de segurança | 4 | |
| | Porca quadrada | 4 | |
| | Porca (Tinnerman) | 4 | |
| | Dispositivo de abraçadeira de tubo | 2 | |
| | Parafuso flangeado de cabeça sextavada, (5/16 x 1 pol.) | 4 | |
| | | | |
| 6 | Filtro do dispositivo de arrefecimento de óleo | 1 | Termine a instalação. |
| | Parafusos de orelhas | 2 | |
| | Porca de retenção | 2 | |
| | Clip | 2 | |
| | Cinta de cabos | 2 | |

1

Drenar o depósito de óleo hidráulico

Nenhuma peça necessária

Procedimento

⚠ AVISO

O fluido hidráulico que sai sob pressão pode penetrar na pele e provocar lesões.

- Certifique-se de que todos os tubos e linhas hidráulicos se encontram em bom estado de conservação; verifique também que todas as ligações hidráulicas e uniões estão bem apertadas antes de colocar o sistema sob pressão.
- Mantenha o seu corpo e mãos longe de fugas ou bicos que projectem fluido hidráulico sob pressão.
- Utilize um pedaço de cartão ou papel para encontrar fugas do fluido hidráulico.
- Elimine com segurança toda a pressão do sistema hidráulico antes de executar qualquer procedimento neste sistema.
- Em caso de penetração do fluido na pele, consulte imediatamente um médico.

Esvazie o óleo hidráulico do depósito através do lado da sucção no lado direito do depósito (Figura 1).

Nota: Aperte o tubo acima do ponto em que o desliga para evitar que o óleo hidráulico derrame antes de estar pronto para drenar o depósito.

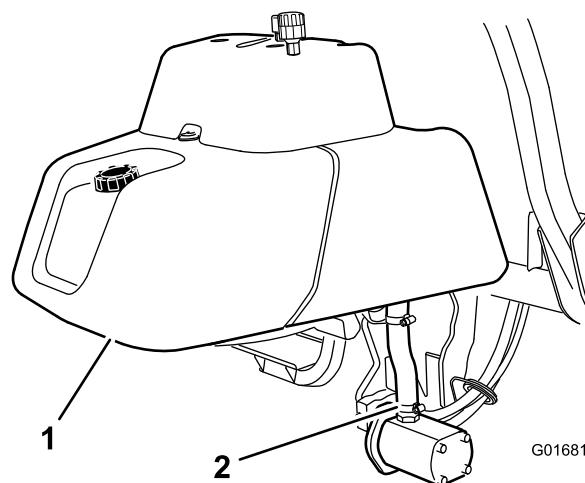


Figura 1

1. Depósito de óleo hidráulico
2. Desligue o tubo e esvazie o óleo hidráulico para aqui.

2

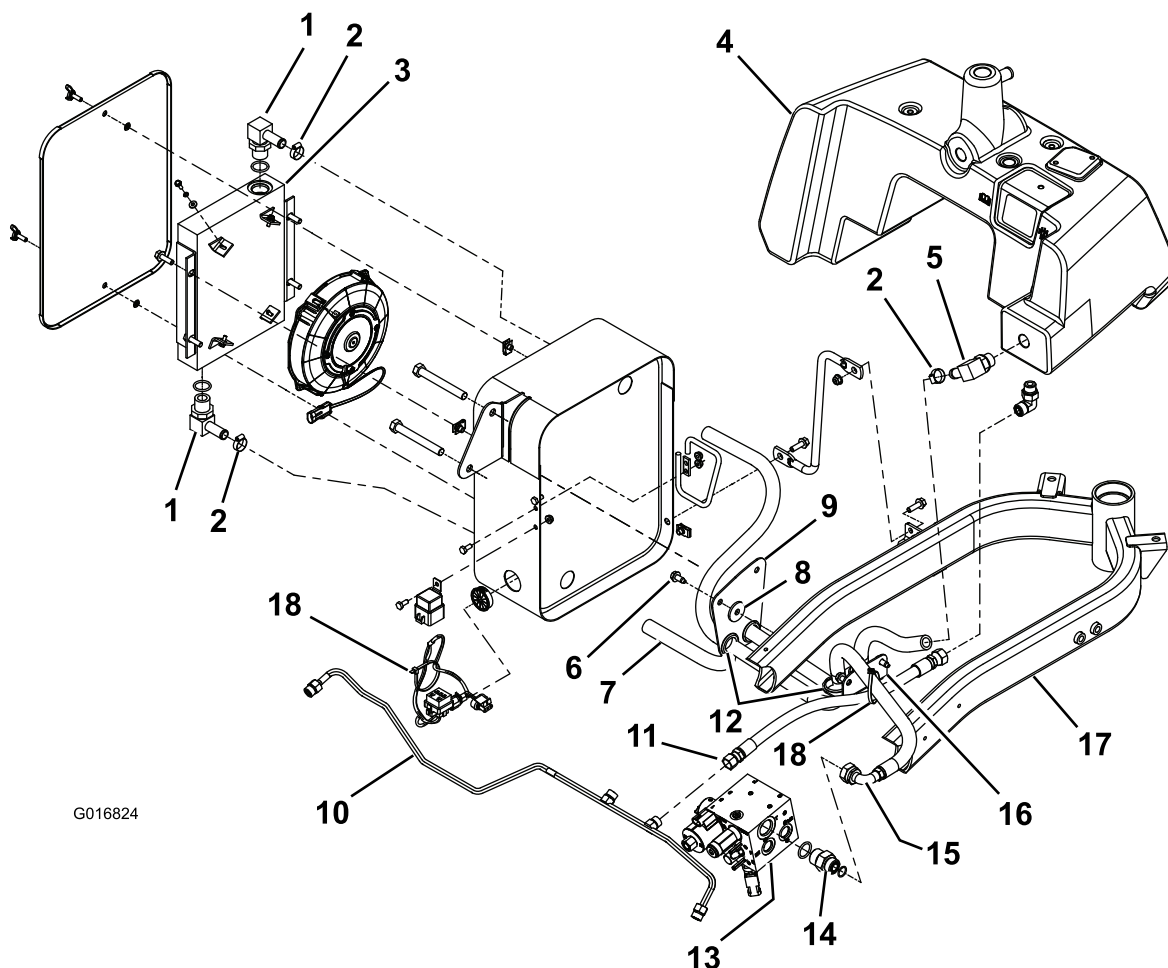
Instalar as uniões e encaminhar os tubos

Peças necessárias para este passo:

| | |
|---|---|
| 1 | Suporte do tubo comprido |
| 1 | Suporte do tubo pequeno |
| 3 | Parafuso de cabeça sextavada autoroscante, (3/8 x 3/4 pol.) |
| 1 | Espaçador |
| 1 | Adaptador recto |
| 2 | União hidráulica de 90 graus |
| 1 | União de 90 graus |
| 3 | Dispositivo de abraçadeira de tubo |
| 1 | Tubo inferior |
| 1 | Conjunto do tubo de bloqueio |
| 1 | Montagem dos tubos hidráulicos |
| 4 | Olhal de borracha |

Procedimento

1. Desaperte os 4 dispositivos de fixação que prendem a sub-estrutura do depósito na estrutura da máquina (Figura 2) e deslize o depósito para trás.



G016824

Figura 2

- | | | |
|---|------------------------------------|----------------------------------|
| 1. União hidráulica de 90 graus | 7. Tubo inferior | 13. Colector hidráulico |
| 2. Dispositivo de abraçadeira de tubo | 8. Espaçador | 14. Adaptador recto |
| 3. Dispositivo de arrefecimento de óleo | 9. Suporte do tubo comprido | 15. Conjunto do tubo de bloqueio |
| 4. Depósito de óleo hidráulico | 10. Linha hidráulica | 16. Suporte do tubo pequeno |
| 5. União de 90 graus | 11. Montagem dos tubos hidráulicos | 17. Estrutura da máquina |
| 6. Parafuso de cabeça sextavada autoroscante, (5/16 x 3/4 pol.) | 12. Anilhas de borracha (2) | 18. Cinta de cabos |

2. Retire a união do depósito de óleo hidráulico do lado esquerdo da máquina.

3. Prenda os suportes dos tubos comprido e pequeno ao lado direito da estrutura da máquina com parafusos auto-roscentes em cada suporte de tubo (Figura 2).

Nota: O suporte comprido deve ser aparafusado ao lado exterior da calha da estrutura direita e o suporte pequeno deve ser aparafusado ao interior da calha da estrutura esquerda.

Nota: Insira um espaçador entre o suporte do tubo comprido e a estrutura da máquina (Figura 2).

4. Retire o adaptador recto do colector hidráulico e substitua-o com o adaptador recto das peças soltas (Figura 2).

5. Instale uma união de 90 graus das peças soltas e prenda-a à linha hidráulica com uma abraçadeira de tubos (Figura 2).

6. Encaminhe os conjuntos de tubos hidráulicos sem apertar (Figura 2), mas **não prenda os tubos com as cintas de cabos**.

7. Instale 2 uniões dentadas (90 graus) no dispositivo de arrefecimento de óleo com a extremidade aberta virada para trás (ventoinha) do dispositivo de arrefecimento de óleo (Figura 2).

Nota: Instale os olhais de borracha como se mostra em Figura 2.

8. Retire o tubo (item 10 em Figura 2) da linha hidráulica.

Nota: Deite fora este tubo.

9. Instale o tubo hidráulico (das peças soltas) na união de 90 graus na parte inferior do depósito hidráulico.

3

Instalar a cablagem da ventoinha do dispositivo de arrefecimento de óleo

Peças necessárias para este passo:

| | |
|---|---|
| 1 | Cablagem da ventoinha do dispositivo de arrefecimento de óleo |
| 1 | Relé |
| 1 | Parafuso de cabeça sextavada (1/4 x 5/8 pol.) |
| 1 | Porca flangeada hexagonal, (1/4 pol.) |
| 1 | Fusível de lâmina de 15 amp. |
| 1 | Casquilho |

Procedimento

1. Ligue a cablagem do kit à cablagem principal do lado direito da máquina.

Nota: Retire o tampão existente no conector da cablagem principal e ligue o conector do kit ao conector da cablagem principal.

2. Desligue o jumper da extremidade da cablagem e monte o relé no lado do suporte do dispositivo de arrefecimento de óleo com um parafuso de cabeça hexagonal (1/4 x 5/8 pol.) e porca flangeada hexagonal (1/4 pol.) (Figura 3).

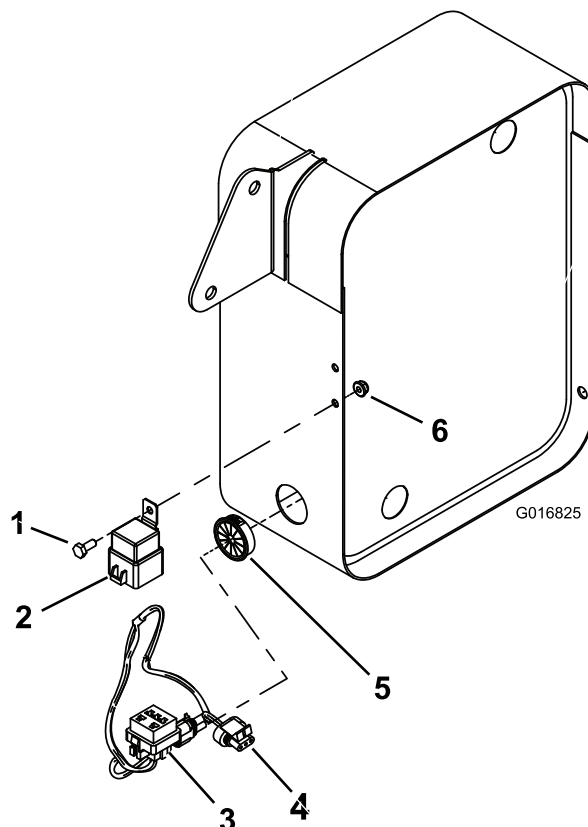


Figura 3

- | | |
|--|---------------------------------|
| 1. Parafuso de cabeça sextavada (1/4 x 5/8 pol.) | 4. Fusível de lâmina de 15 amp. |
| 2. Relé | 5. Casquilho |
| 3. Cablagem da ventoinha do dispositivo de arrefecimento de óleo | 6. Porca flangeada, (1/4 pol.) |
3. Insira o casquilho na abertura do lado inferior no dispositivo de arrefecimento de óleo (Figura 3).
 4. Se o fusível lâmina de 15 amp. não estiver no suporte de fusíveis, instale-o.

4

Montar o suporte do dispositivo de arrefecimento de óleo e suporte de arame

Peças necessárias para este passo:

| | |
|---|---|
| 2 | Olhal de borracha |
| 1 | Suporte do dispositivo de arrefecimento de óleo |
| 2 | Parafuso de cabeça hexagonal (1/2 x 4 pol.) |
| 1 | Suporte de arame |
| 1 | Arame do tubo |
| 2 | Parafuso flangeado de cabeça sextavada, (5/16 x 1 pol.) |
| 1 | Porca flangeada, (5/16 pol.) |
| 1 | Porca (Tinnerman) |
| 2 | Parafuso de cabeça sextavada (1/4 x 5/8 pol.) |
| 2 | Porca flangeada hexagonal, (1/4 pol.) |

Procedimento

1. Instale os 2 olhais de borracha no lado traseiro do suporte do dispositivo de arrefecimento de óleo (Figura 4).

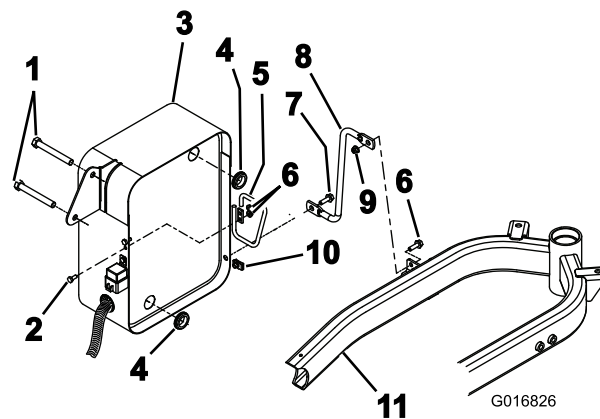


Figura 4

1. Parafusos de cabeça hexagonal (1/2 x 4 pol.)
2. Parafuso de cabeça sextavada (1/4 x 5/8 pol.)
3. Suporte do dispositivo de arrefecimento de óleo
4. Olhal de borracha (2)
5. Arame do tubo
6. Porcas flangeadas hexagonais, (1/4 pol.)
7. Parafuso flangeado de cabeça hexagonal, (5/16 x 1 pol.)
8. Suporte de arame
9. Porca flangeada, (5/16 pol.)
10. Porca Tinnerman (5/16 pol.)
11. Estrutura da máquina

2. Monte o suporte do dispositivo de arrefecimento de óleo na máquina.
 - A. Retire e deite fora os parafusos que prendem o ROPS ao lado direito da máquina.
 - B. Monte o suporte do dispositivo de arrefecimento de óleo pela flange na estrutura da máquina com 2 parafusos de cabeça hexagonal (1/2 x 4 pol.).

Nota: Aperte os parafusos com uma força de 136 a 149 Nm.

3. Instale o suporte de arame prendendo a extremidade superior na estrutura e a extremidade inferior na montagem do cilindro utilizando 2 parafusos flangeados de cabeça hexagonal (5/16 x 1 pol.), uma porca flangeada (5/16 pol.) e uma porca Tinnerman (Figura 4).

Nota: Se tiver um kit de tracção às 3 rodas, o suporte de arame deve ser inserido entre os dois tubos hidráulicos. Instale, também, um arame de tubo no lado do suporte do dispositivo de arrefecimento de óleo com 2 parafusos de cabeça hexagonal (1/4 x 5/8 pol.) e 2 porcas flangeadas hexagonais (1/4 pol.) para os 2 tubos que passam nele (Figura 4).

5

Montar e instalar o conjunto de ventoinha e dispositivo de arrefecimento de óleo

Peças necessárias para este passo:

| | |
|---|---|
| 1 | Dispositivo de arrefecimento de óleo |
| 1 | Ventoinha eléctrica |
| 4 | Parafuso |
| 4 | Anilha plana |
| 4 | Anilha de segurança |
| 4 | Porca quadrada |
| 4 | Porca (Tinnerman) |
| 2 | Dispositivo de abraçadeira de tubo |
| 4 | Parafuso flangeado de cabeça sextavada, (5/16 x 1 pol.) |

Procedimento

- Se a ventoinha e dispositivo de arrefecimento de óleo não estiverem montados, instale a ventoinha no dispositivo de arrefecimento de óleo com 4 parafusos, 4 anilhas de bloqueio, 4 anilhas planas e 4 porcas quadradas como se mostra em (Figura 5).

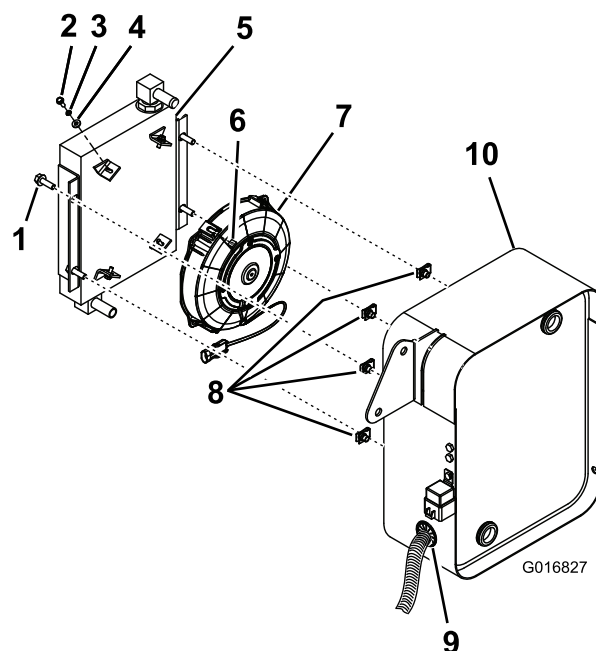


Figura 5

- Parafuso flangeado de cabeça hexagonal, (5/16 x 1 pol.)
 - Parafusos (#10)
 - Anilha de segurança
 - Anilha de cabeça chata
 - Dispositivo de arrefecimento de óleo
 - Porca quadrada
 - Ventoinha eléctrica
 - Porca Tinnerman (5/16 pol.)
 - Casquilho
 - Suporte do dispositivo de arrefecimento de óleo
- Deslize 4 porcas Tinnerman para o suporte do dispositivo de arrefecimento de óleo como se mostra em Figura 5.
 - Insira os tubos através dos olhais de borracha no suporte do dispositivo de arrefecimento de óleo.
 - Deslize uma abraçadeira sobre a extremidade de cada um dos 2 tubos que saem da parte de trás do suporte do dispositivo de arrefecimento de óleo e insira 2 uniões dentadas (90 graus) nos 2 tubos (Figura 5).
 - Termine de encaminhar a cablagem através do casquilho no suporte do dispositivo de arrefecimento de óleo e ligue o conector da cablagem à ventoinha.
 - Prenda a ventoinha e conjunto de dispositivo de arrefecimento de óleo ao suporte do dispositivo de arrefecimento de óleo com 4 parafusos (5/16 x 1 pol.) através das flanges laterais do dispositivo de arrefecimento de óleo e 4 porcas Tinnerman no suporte do dispositivo de arrefecimento de óleo (Figura 5).

6

Terminar a instalação

Peças necessárias para este passo:

| | |
|---|--|
| 1 | Filtro do dispositivo de arrefecimento de óleo |
| 2 | Parafusos de orelhas |
| 2 | Porca de retenção |
| 2 | Clip |
| 2 | Cinta de cabos |

Procedimento

1. Ligue as outras extremidades dos tubos hidráulicos à linha hidráulica e bloco do colector, respectivamente (Figura 6).

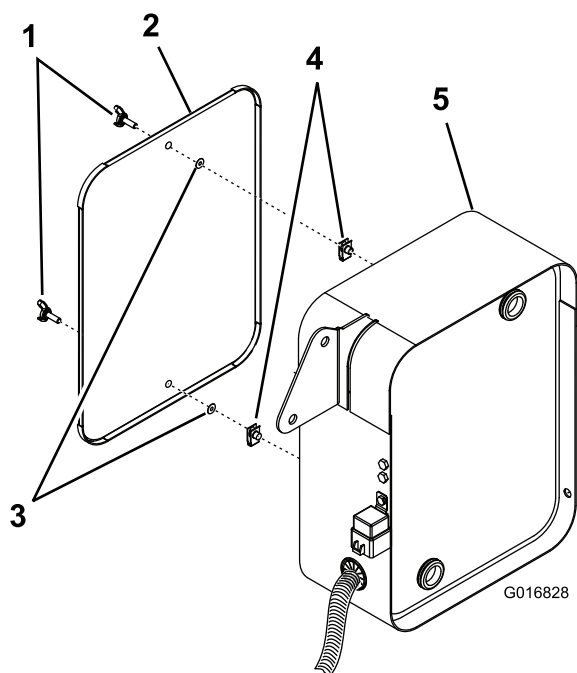


Figura 6

- | | |
|---|--|
| 1. Parafusos de orelhas | 4. Cliques (1/4 pol.) |
| 2. Filtro do dispositivo de arrefecimento de óleo | 5. Suporte do dispositivo de arrefecimento de óleo |
| 3. Porcas de retenção | |

2. Prenda os tubos com cintas de cabos como se mostra em Figura 2.

Nota: Certifique-se de que os tubos não entram em contacto com partes quentes ou em movimento.

3. Encha a máquina com óleo hidráulico. Para mais informações sobre a máquina, leia o *Manual do utilizador*.

4. Verifique se existem fugas de óleo hidráulico e aperte qualquer ligação, se necessário.
5. Instale o filtro do dispositivo de arrefecimento de óleo ao suporte do dispositivo de arrefecimento de óleo com 2 parafusos de orelhas, 2 porcas de retenção e 2 cliques (Figura 6).
6. Verifique se o sistema funciona: Quando engata os cilindros, a ventoinha deve ligar.

Manutenção

Limpe o sistema todos os anos (limpe os filtros) ou mais frequentemente, se necessário.

Notas:

Notas:



Count on it.