



Rundumleuchte

Zugmaschine der Groundsmaster® 4000 Series mit Yanmar-Motor

Modellnr. 30661

Installationsanweisungen

⚠ WARNUNG:

KALIFORNIEN Warnung zu Proposition 65

Dieses Produkt enthält eine Chemikalie oder Chemikalien, die laut den Behörden des Staates Kalifornien krebserregend wirken, Geburtsschäden oder andere Defekte des Reproduktionssystems verursachen.

Installation

Einzelteile

Prüfen Sie anhand der nachstehenden Tabelle, dass Sie alle im Lieferumfang enthaltenen Teile erhalten haben.

Verfahren	Beschreibung	Menge	Verwendung
1	Keine Teile werden benötigt	–	Schließen Sie die Batterie ab
2	Rundumleuchterschalter Kabelbaum, Rundumleuchte	1 1	Bauen Sie den Rundumleuchterschalter ein
3	Rundumleuchte Rundumleuchtenfassung Rundumleuchtenbefestigung, Überrollschutz U-Schraube Bundmutter, 3/8 Zoll Kabelbaum, Rundumleuchte	1 1 1 1 2 1	Befestigen Sie die Rundumleuchte am Überrollschutz
4	Rundumleuchte Rundumleuchtenfassung Rundumleuchtenbefestigung, Kabine Bundmutter, 3/8 Zoll Kabelbinde Befestigungspolster Schraube, 3/8" x 7/8" Kabelbaum, Rundumleuchte	1 1 1 1 3 3 1 1	Befestigen Sie die Rundumleuchte an der Kabine
5	Schild, Sicherung Sicherung 10 Ampere	1 1	Bauen Sie die Sicherung ein

Medien und zusätzliche Artikel



Beschreibung	Menge	Verwendung
Montageanleitung	1	Lesen Sie die Anweisungen vor der Montage und dem Betrieb
Ersatzteilkatalog	1	Ermitteln der Ersatzteilnummern

1

Abschließen der Batterie

Keine Teile werden benötigt

Verfahren

1. Stellen Sie die Maschine auf einer ebenen Fläche ab, aktivieren Sie die Feststellbremse, senken Sie die Mähwerke ab, stellen Sie die Zündung ab und ziehen Sie den Zündschlüssel ab.

⚠ ACHTUNG

Wenn Sie den Zündschlüssel im Zündschloss stecken lassen, könnte eine andere Person den Motor versehentlich anlassen und Sie und Unbeteiligte schwer verletzen.

Ziehen Sie vor Wartungsarbeiten den Schlüssel ab.

2. Klemmen Sie das Minuskabel vom Batteriepol ab.

2

Einbauen des Rundumleuchtenschalters

Für diesen Arbeitsschritt erforderliche Teile:

1	Rundumleuchtenschalter
1	Kabelbaum, Rundumleuchte

Verfahren

1. Nehmen Sie die Abdeckung von der Lenksäule ab ab (Bild 1).

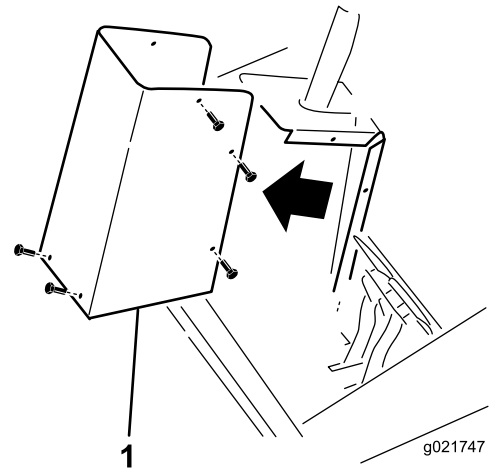


Bild 1

1. Abdeckung der Lenksäule

2. Drücken Sie die Blende von der Unterseite des Armaturenbretts an der Lenksäule aus dem Loch, das in Bild 2 abgebildet ist.

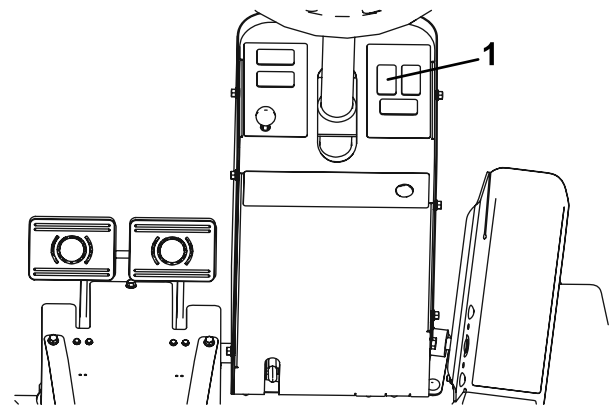


Bild 2

1. Entfernen Sie diese Lochblende.

3. Setzen Sie den Rundumleuchtenschalter in das Loch im Armaturenbrett an der Lenksäule (Bild 3). Der Blinkerschalter ist ein Ein/Aus-Schalter.

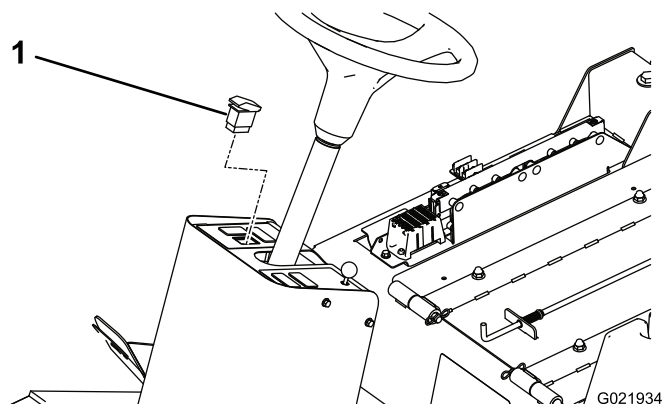


Bild 3

1. Rundumleuchterschalter

4. Stecken Sie das Anschlussgehäuse vom beiliegenden Rundumleuchten-Kabelbaum in den Rundumleuchterschalter.
5. Befestigen Sie den Kabelbaum mit Kabelbinden, sodass er keine heißen oder sich bewegenden Teile berührt und Quetschstellen vermieden werden.

Hinweis: Achten Sie beim Verlegen darauf, dass ein Verstellen der Lenksäule den Kabelbaum nicht beschädigt oder an den Kabeln zieht.

3

Befestigen der Rundumleuchte am Überrollschutz

(wenn keine Kabine montiert ist)

Für diesen Arbeitsschritt erforderliche Teile:

1	Rundumleuchte
1	Rundumleuchtenfassung
1	Rundumleuchtenbefestigung, Überrollschutz
1	U-Schraube
2	Bundmutter, 3/8 Zoll
1	Kabelbaum, Rundumleuchte

Verfahren

1. Verlegen Sie den Kabelbaum zur rechten Strebe des Überrollschutzes.
2. Befestigen Sie die Rundumleuchtenbefestigung (Überrollschutz) lose mit dem U-Bügel und

zwei Bundmuttern (3/8") an der Seite der Überrollschutzstrebe, wie in Bild 4 abgebildet.

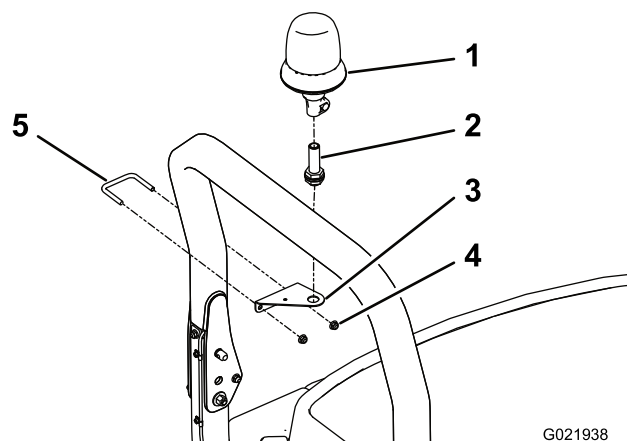


Bild 4

1. Rundumleuchte
2. Rundumleuchtenfassung
3. Rundumleuchtenbefestigung
4. Bundmutter, 3/8"
5. U-Bügel

3. Positionieren Sie die Rundumleuchtenbefestigung so, dass sie 37 cm von der Oberkante des Überrollschutzes entfernt ist, und ziehen Sie die U-Bügelmutter an (Bild 5).

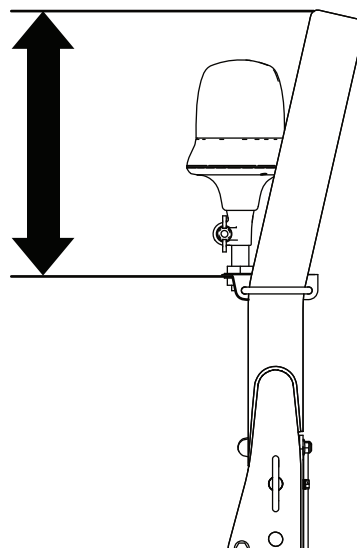


Bild 5

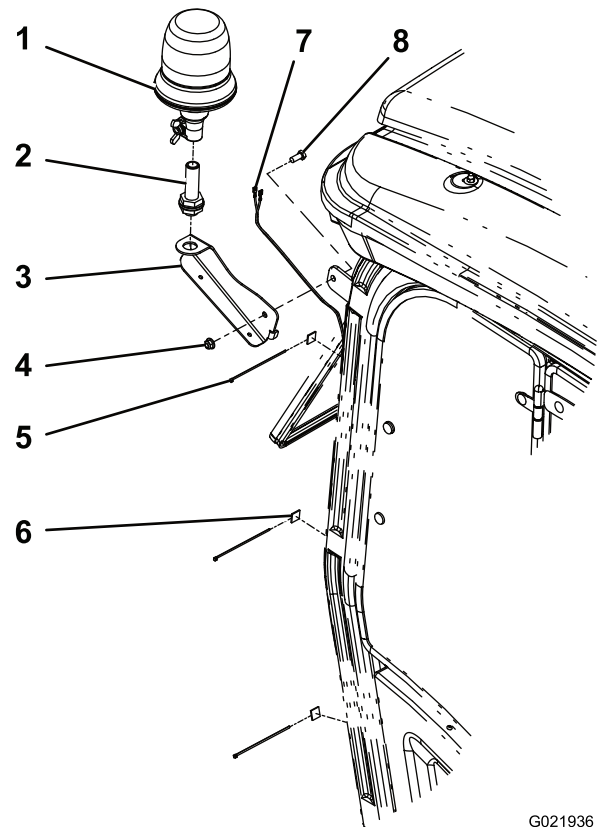
4. Befestigen Sie die Rundumleuchtenfassung mit der mitgelieferten Klemmmutter an der Rundumleuchtenbefestigung (Bild 4).
5. Stecken Sie die Rundumleuchte in die Fassung und ziehen Sie die Flügelmutter an (Bild 4).
6. Verlegen Sie den Kabelbaum entlang der Überrollschutzstrebe und stecken ihn in die Rundumleuchtenfassung.

4

Befestigen der Rundumleuchte (bei montierter Kabine)

Für diesen Arbeitsschritt erforderliche Teile:

1	Rundumleuchte
1	Rundumleuchtenfassung
1	Rundumleuchtenbefestigung, Kabine
1	Bundmutter, 3/8 Zoll
3	Kabelbinde
3	Befestigungspolster
1	Schraube, 3/8" x 7/8"
1	Kabelbaum, Rundumleuchte



G021936

Bild 6

Verfahren

1. Verlegen Sie den Kabelbaum zur Strebe vorne rechts an der Kabine.
2. Befestigen Sie die Rundumleuchtenaufnahme (Kabine) mit einer Schraube (3/8 x 7/8") und einer Bundmutter (3/8") an der Lasche an der rechten hinteren Ecke des Kabinenrahmens (Bild 6).

1. Rundumleuchte
2. Rundumleuchtenfassung
3. Rundumleuchtenbefestigung, Kabine
4. Bundmutter, 3/8"
5. Kabelbinde
6. Befestigungspolster
7. Schraube, 3/8" x 7/8"
8. Kabelbaum, Rundumleuchte

3. Befestigen Sie die Rundumleuchtenfassung mit der mitgelieferten Klemmmutter an der Rundumleuchtenbefestigung (Bild 6).
4. Stecken Sie die Rundumleuchte in die Fassung und ziehen Sie die Flügelmutter an (Bild 6).
5. Verlegen Sie den Kabelbaum entlang der Eckstrebe der Kabine und stecken ihn in die Rundumleuchtenfassung (Bild 6).
6. Bringen Sie drei Befestigungspolster an der Überrollschutzstrebe an und befestigen Sie den Kabelbaum mit Kabelbinden an den Polstern (Bild 6).

5

Einbauen der Sicherung

Für diesen Arbeitsschritt erforderliche Teile:

1	Schild, Sicherung
1	Sicherung 10 Ampere

Verfahren

- Entfernen Sie die zwei Inbusschrauben, mit denen die Stromkonsolenabdeckung am Rahmen befestigt ist, und nehmen Sie die Abdeckung ab (Bild 7).

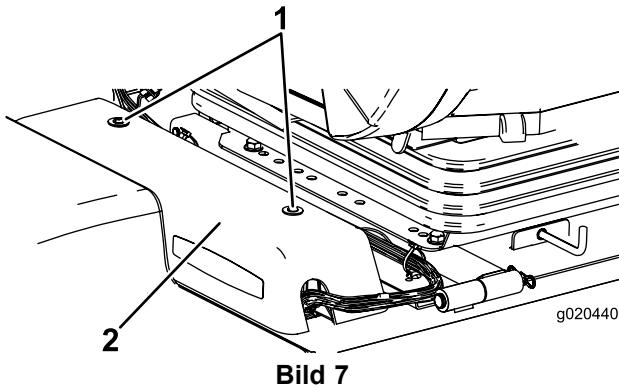


Bild 7

- Inbusschrauben
- Stromkonsolenabdeckung

- Kleben Sie den Rundumleuchtaufkleber auf den Sicherungsblocaufkleber, wie in (Bild 8) abgebildet. Stellen Sie sicher, dass die Aufkleberoberfläche sauber und trocken ist, bevor Sie den Aufkleber anbringen.

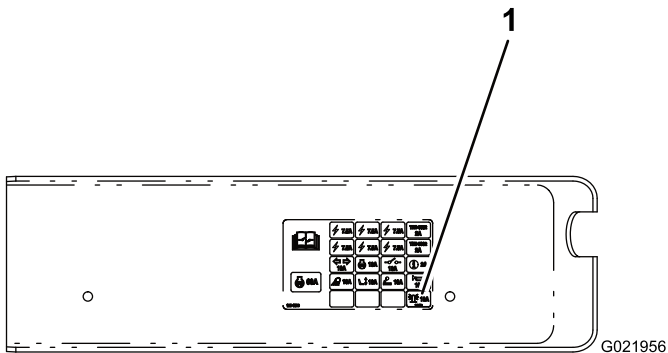


Bild 8

- Rundumleuchtaufkleber hier anbringen

- Verlegen Sie den Kabelbaum unter der Zugmaschine zur Stromkonsole (Bild 9).

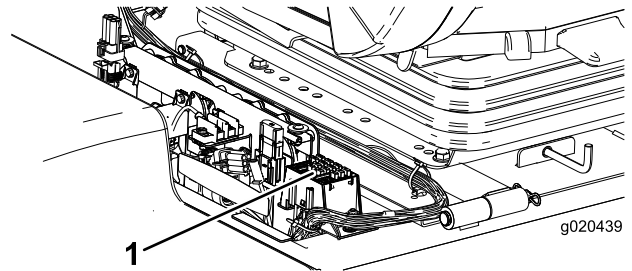


Bild 9

- Stromkonsole

- Entfernen Sie die äußere Schraube, mit der der Überbrückungsstreifen an der Erdanschlussklemme befestigt ist (Bild 10).

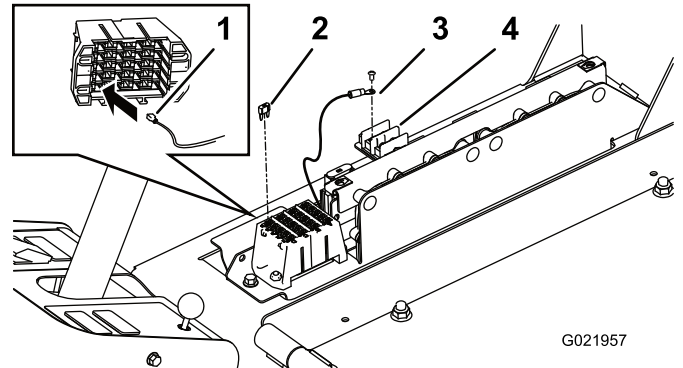


Bild 10

- Flachstecker
- Sicherung 10 Ampere
- Erdungsdraht
- Erdanschlussklemme, Überbrückungsstreifen

- Befestigen Sie den Kabelschuh des Kabelbaums (Erdungskabel) mit der vorher entfernten Schraube am Überbrückungsstreifen bzw. an der Erdanschlussklemme (Bild 10).
- Stecken Sie den Kabelbaum-Flachstecker in den Sicherungsblocaufkleber an der Unterseite, der der Stelle auf dem Aufkleber entspricht (Bild 10).
- Setzen Sie eine Sicherung (10 A) in den Sicherungsblock ein (Bild 10).
- Setzen Sie die Abdeckung der Stromkonsole auf und befestigen Sie sie mit den zwei Inbusschrauben.

6

Anschließen der Batterie

Keine Teile werden benötigt

Verfahren

Schließen Sie das Minuskabel der Batterie am Batteriepol an.

Betrieb

Bedienelemente

Rundumleuchtschalter

Drücken Sie den Rundumleuchtschalter die Ein-Stellung, um die Rundumleuchte einzuschalten.

Hinweise:



Count on it.