



Kit de baliza

Unidad de tracción Groundsmaster® 4000 Series con motor Yanmar

Nº de modelo 30661

Instrucciones de instalación

⚠ ADVERTENCIA

CALIFORNIA Advertencia de la Propuesta 65

Este producto contiene una o más sustancias químicas que el Estado de California considera causantes de cáncer, defectos congénitos o trastornos del sistema reproductor.

Instalación

Piezas sueltas

Utilice la tabla siguiente para verificar que no falta ninguna pieza.

Procedimiento	Descripción	Cant.	Uso
1	No se necesitan piezas	—	Desconecte la batería
2	Interruptor, baliza Arnés de cables, baliza	1 1	Instale el interruptor de la baliza
3	Baliza Base de la baliza Soporte de montaje de la baliza, ROPS Perno en U Tuerca con arandela prensada, 3/8 pulgada Arnés de cables, baliza	1 1 1 1 2 1	Instale la baliza en el ROPS
4	Baliza Base de la baliza Soporte de montaje de la baliza, cabina Tuerca con arandela prensada, 3/8 pulgada Brida Base adhesiva Perno, 3/8 x 7/8 pulgada Arnés de cables, baliza	1 1 1 1 3 3 1 1	Instale la baliza en la cabina
5	Pegatina del fusible Fusible, 10 amperios	1 1	Instale el fusible

Documentación y piezas adicionales



Descripción	Cant.	Uso
Instrucciones de instalación	1	Lea las instrucciones antes de instalar y utilizar el kit
Catálogo de piezas	1	Utilizar para citar números de pieza

1

Desconexión de la batería

No se necesitan piezas

Procedimiento

1. Coloque la máquina en una superficie nivelada, ponga el freno de estacionamiento, baje las unidades de corte, pare el motor y retire la llave del interruptor de encendido.

⚠

CUIDADO

Si usted deja la llave en el interruptor de encendido, alguien podría arrancar el motor accidentalmente y causar lesiones graves a usted o a otras personas.

Retire la llave del interruptor de encendido antes de realizar ninguna operación de mantenimiento.

2. Desconecte el cable negativo del borne de la batería.

2

Instalación del interruptor de la baliza

Piezas necesarias en este paso:

1	Interruptor, baliza
1	Arnés de cables, baliza

Procedimiento

1. Retire la cubierta de la columna de dirección (Figura 1).

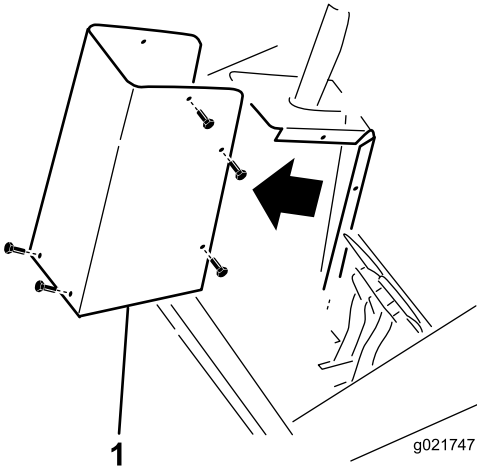


Figura 1

1. Cubierta de la columna de dirección
2. Desde debajo del salpicadero de la columna de dirección, presione sobre el tapón para sacarlo del hueco, según se muestra en Figura 2.

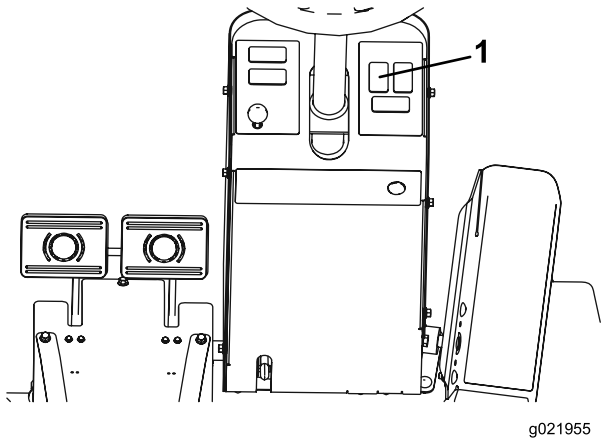


Figura 2

1. Retire este tapón
3. Instale el interruptor de la baliza en el hueco del salpicadero de la columna de dirección (Figura 3). El interruptor de los intermitentes tiene 3 posiciones: Encendido–Apagado–Encendido.

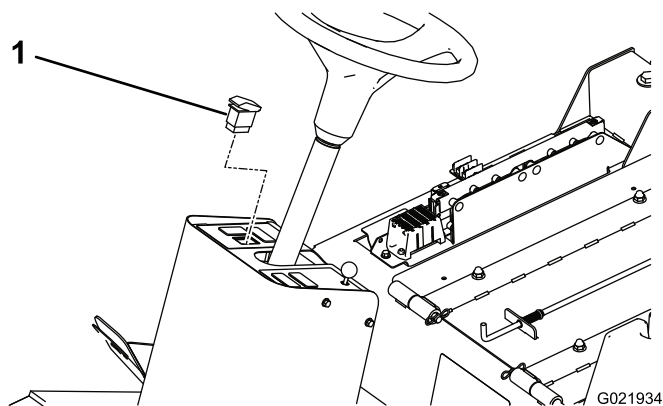


Figura 3

1. Interruptor de la baliza

4. Enchufe el conector del arnés de cables de la baliza (suministrado) en el interruptor de la baliza.
5. Sujete el arnés con bridas, alejado de componentes calientes o giratorios y de posibles puntos de aprisionamiento.

Nota: Enrute los cables de manera que el conjunto de la dirección no pueda dañar el arnés ni tirar de los cables durante el uso.

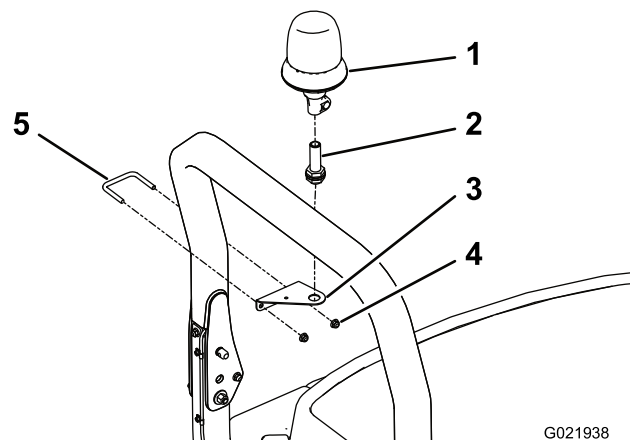


Figura 4

1. Baliza
 2. Base de la baliza
 3. Soporte de montaje de la baliza
 4. Tuerca con arandela prensada, 3/8 pulgada
 5. Perno en U
3. Coloque el soporte de montaje de la baliza a 37 cm de la parte superior del ROPS y apriete las tuercas del perno en U (Figura 5).

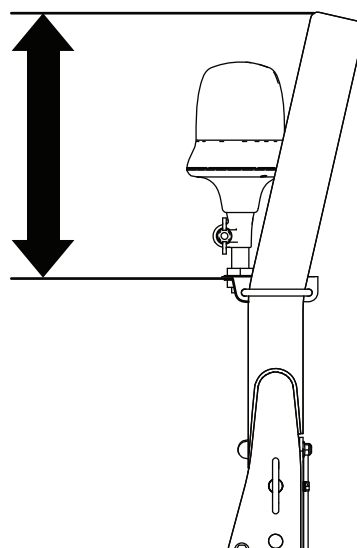


Figura 5

4. Monte la base de la baliza en el soporte de montaje de la baliza con la contratuerca incluida (Figura 4).
5. Enchufe la baliza en la base y apriete la tuerca de orejeta (Figura 4).
6. Pase el arnés de cables hacia arriba por el poste del ROPS y enchúfelo en la base de la baliza.

3

Instalación de la baliza en el ROPS (Modelos sin cabina)

Piezas necesarias en este paso:

1	Baliza
1	Base de la baliza
1	Soporte de montaje de la baliza, ROPS
1	Perno en U
2	Tuerca con arandela prensada, 3/8 pulgada
1	Arnés de cables, baliza

Procedimiento

1. Pase el arnés de cables hasta el poste derecho del ROPS.
2. Sujete provisionalmente el soporte de montaje de la baliza (ROPS) al lateral del poste del ROPS con el perno en U y 2 tuercas con arandela prensada de 3/8 pulgada, dispuestos según se muestra en Figura 4.

4

Instalación de la baliza (Modelos con cabina)

Piezas necesarias en este paso:

1	Baliza
1	Base de la baliza
1	Soporte de montaje de la baliza, cabina
1	Tuerca con arandela prensada, 3/8 pulgada
3	Brida
3	Base adhesiva
1	Perno, 3/8 x 7/8 pulgada
1	Arnés de cables, baliza

Procedimiento

1. Pase el arnés de cables hasta el poste de la esquina delantera derecha de la cabina.
2. Sujete el soporte de montaje de la baliza (para cabinas) a la pestaña de la esquina derecha del bastidor de la cabina con un tornillo de 3/8 x 7/8 pulgada y una tuerca con arandela prensada de 3/8 pulgada (Figura 6).

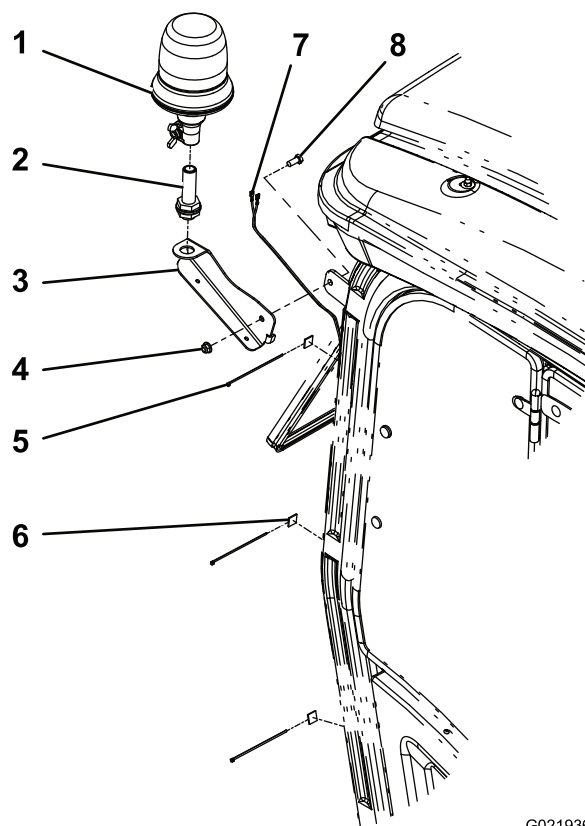


Figura 6

G021936

- | | |
|--|-----------------------------|
| 1. Baliza | 5. Brida |
| 2. Base de la baliza | 6. Base para bridas |
| 3. Soporte de montaje de la baliza, cabina | 7. Perno, 3/8 x 7/8 pulgada |
| 4. Tuerca con arandela prensada, 3/8 pulgada | 8. Arnés de cables, baliza |

3. Monte la base de la baliza en el soporte de montaje de la baliza con la contratuerca incluida (Figura 6).
4. Enchufe la baliza en la base y apriete la tuerca de orejeta (Figura 6).
5. Pase el arnés de cables hacia arriba, por la esquina del poste de la cabina, y enchúfelo en la base de la baliza (Figura 6).
6. Pegue las 3 bases para bridas en el poste del ROPS y sujete el arnés de cables a las bases con bridas (Figura 6).

5

Instalación del fusible

Piezas necesarias en este paso:

1	Pegatina del fusible
1	Fusible, 10 amperios

Procedimiento

1. Retire los 2 tornillos Allen que sujetan la tapa del panel eléctrico al bastidor, y retire la tapa (Figura 7).

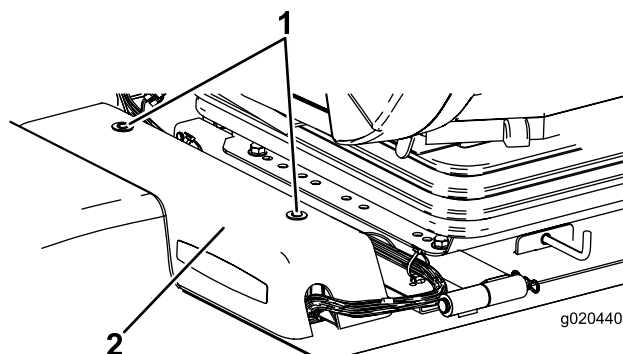


Figura 7

1. Tornillos Allen
2. Tapa del panel eléctrico

2. Coloque la pegatina de la baliza sobre la pegatina del bloque de fusibles en el lugar indicado (Figura 8). Asegúrese de que la superficie está limpia y seca antes de aplicar la pegatina.

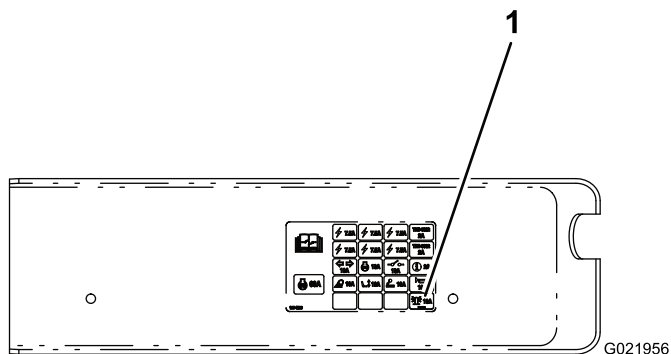


Figura 8

1. Coloque aquí la pegatina de la baliza

3. Pase el arnés de cables por debajo de la unidad de tracción y hacia arriba, hasta el panel eléctrico (Figura 9).

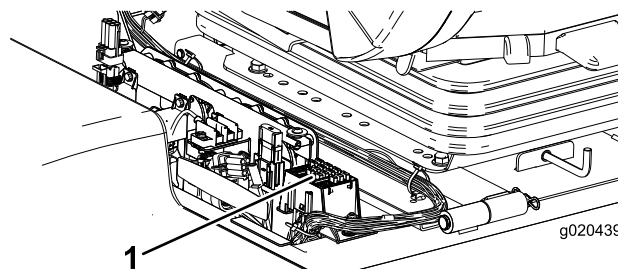


Figura 9

1. Panel eléctrico

4. Retire el tornillo exterior que sujeta el puente al terminal de tierra (Figura 10).

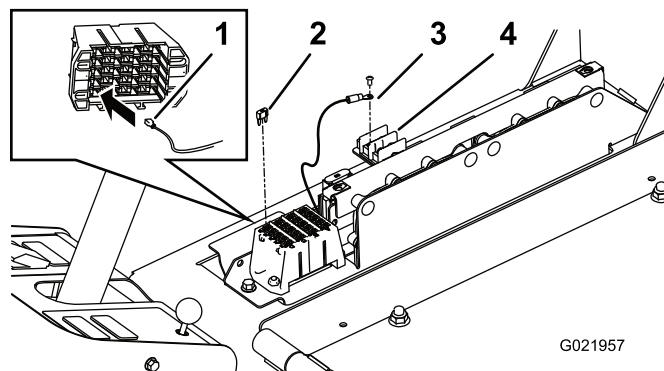


Figura 10

1. Conector plano
2. Fusible, 10 amperios
3. Cable de tierra
4. Terminal de tierra/puente

5. Sujete el terminal de anillo del arnés de cables (cable de masa) al puente/terminal de tierra con el tornillo que retiró anteriormente (Figura 10).
6. Enchufe el conector plano del arnés de cables en la parte inferior de la ranura del bloque de fusibles que corresponde a la posición indicada en la pegatina (Figura 10).
7. Instale el fusible de 10 amperios en el bloque de fusibles (Figura 10).
8. Instale la tapa del panel eléctrico, y sujétela con los 2 tornillos Allen.

6

Conexión de la batería

No se necesitan piezas

Procedimiento

Conecte el cable negativo a la batería al borne de la batería.

Operación

Controles

Interruptor de la baliza

Gire el interruptor de la baliza a la posición de encendido para activar la baliza.

Notas:



Count on it.