



Kit gyrophare

Groupe de déplacement Groundsmaster® 4000 Series avec moteur Yanmar

N° de modèle 30661

Instructions de montage

⚠ ATTENTION

CALIFORNIE Proposition 65 - Avertissement

Ce produit contient une ou des substances chimiques considérées par l'état de Californie comme capables de provoquer des cancers, des anomalies congénitales ou d'autres troubles de la reproduction.

Montage

Pièces détachées

Reportez-vous au tableau ci-dessous pour vérifier si toutes les pièces ont été expédiées.

Procédure	Description	Qté	Utilisation
1	Aucune pièce requise	–	Débranchez la batterie
2	Interrupteur de gyrophare Faisceau de câblage de gyrophare	1 1	Montez l'interrupteur de gyrophare
3	Gyrophare Prise de gyrophare Support de gyrophare sur la structure ROPS Étrier fileté Écrou à embase (3/8 po) Faisceau de câblage de gyrophare	1 1 1 1 2 1	Montez le gyrophare sur la structure ROPS
4	Gyrophare Prise de gyrophare Support de gyrophare sur la structure cabine Écrou à embase (3/8 po) Serre-câble Coussinet de montage Boulon (3/8 x 7/8 po) Faisceau de câblage de gyrophare	1 1 1 1 3 3 1 1	Montez le gyrophare sur la cabine
5	Autocollant du fusible Fusible 10 A	1 1	Mettez le fusible en place

Médias et pièces supplémentaires



Description	Qté	Utilisation
Instructions de montage	1	À lire avant l'installation et l'utilisation du kit.
Catalogue de pièces	1	Pour obtenir les numéros de référence des pièces

1

Débranchement de la batterie

Aucune pièce requise

Procédure

1. Garez la machine sur une surface plane et horizontale, serrez le frein de stationnement, abaissez les plateaux de coupe, coupez le contact et enlevez la clé du commutateur d'allumage.

⚠ PRUDENCE

Si vous laissez la clé dans le commutateur d'allumage, quelqu'un pourrait mettre le moteur en marche et vous blesser gravement, ainsi que les personnes à proximité.

Avant tout entretien, retirez la clé de contact.

2. Débranchez le câble négatif de la borne de la borne de la batterie.

2

Montage de l'interrupteur de gyrophare

Pièces nécessaires pour cette opération:

1	Interrupteur de gyrophare
1	Faisceau de câblage de gyrophare

Procédure

1. Déposez le couvercle de la tour de direction (Figure 1)

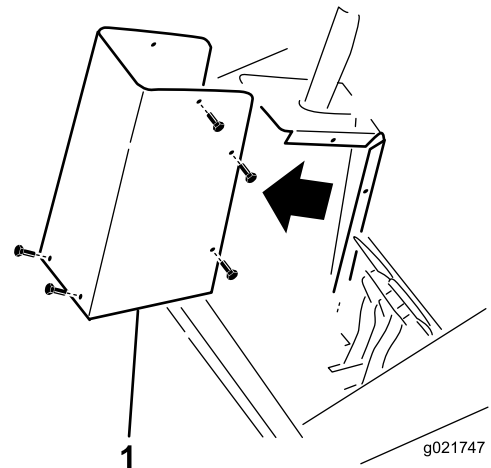


Figure 1

1. Couvercle de tour de direction

2. En passant sous le panneau de commande de la tour de direction, poussez l'obturateur hors du trou, comme montré à la Figure 2.

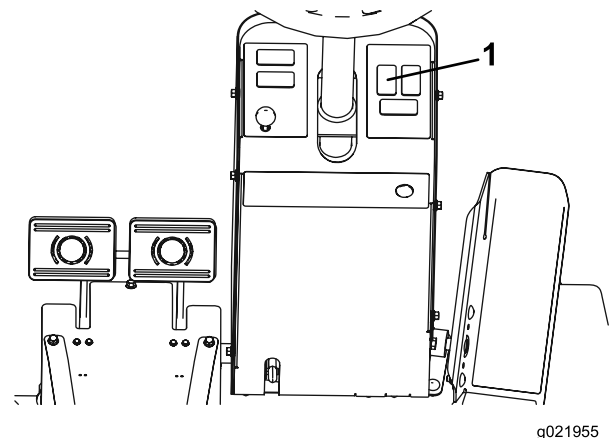


Figure 2

1. Retirez cet obturateur de trou

3. Insérez l'interrupteur de gyrophare dans le trou sur le panneau de commande de la tour de direction (Figure 3). L'interrupteur des clignotants est un interrupteur à trois positions.

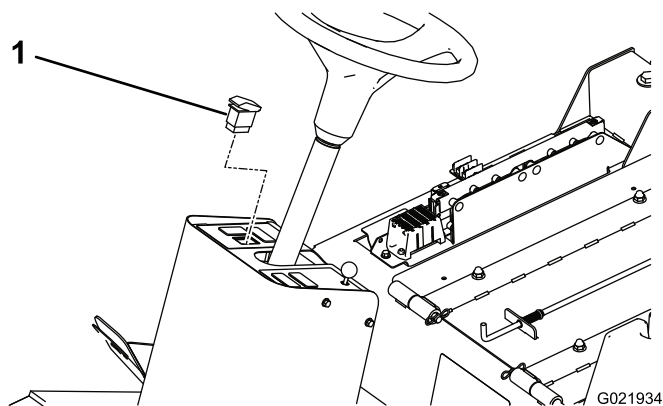


Figure 3

1. Interrupteur de gyrophare

4. Branchez le corps du connecteur du faisceau de câblage à l'interrupteur de gyrophare.
5. Attachez le faisceau à l'écart des composants chauds ou rotatifs et évitez les points de pincement éventuels.

Remarque: Acheminez les câbles de sorte que qu'ils ne soient tirés ou endommagés lorsque vous réglez l'inclinaison du volant.

3

Montage du gyrophare sur la structure ROPS (si la machine n'est pas équipée d'une cabine)

Pièces nécessaires pour cette opération:

1	Gyrophare
1	Prise de gyrophare
1	Support de gyrophare sur la structure ROPS
1	Étrier fileté
2	Écrou à embase (3/8 po)
1	Faisceau de câblage de gyrophare

Procédure

1. Acheminez le faisceau de câblage vers le montant droit de la structure ROPS.
2. Fixez légèrement le support de gyrophare (ROPS) sur le côté du montant de la structure ROPS avec l'étrier fileté et (2) écrous à embase (3/8 po), comme montré à la Figure 4.

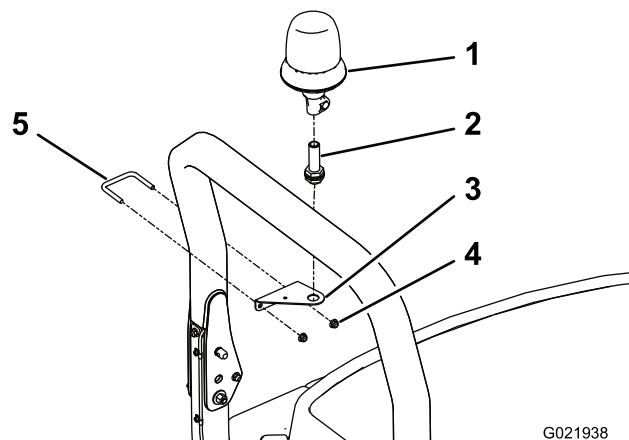


Figure 4

1. Gyrophare
2. Prise de gyrophare
3. Support de gyrophare
4. Écrou à embase (3/8 po)
5. Étrier fileté

3. Positionnez le support de gyrophare à 37 cm du haut de la structure ROPS et serrez les écrous de l'étrier (Figure 5).

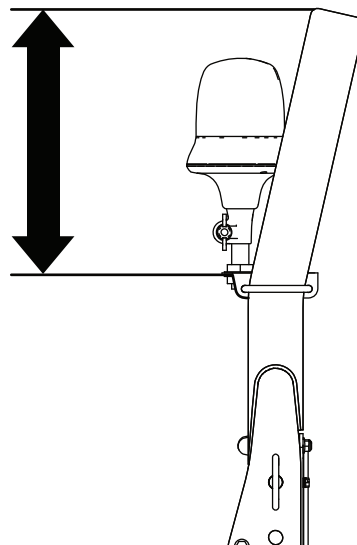


Figure 5

4. Montez la prise de gyrophare sur le support de gyrophare avec l'écrou de blocage fourni (Figure 4).
5. Branchez le gyrophare à la prise et serrez l'écrou à oreilles (Figure 4).
6. Acheminez le faisceau de câblage vers le haut du montant de la structure ROPS et branchez-le à la prise du gyrophare.

4

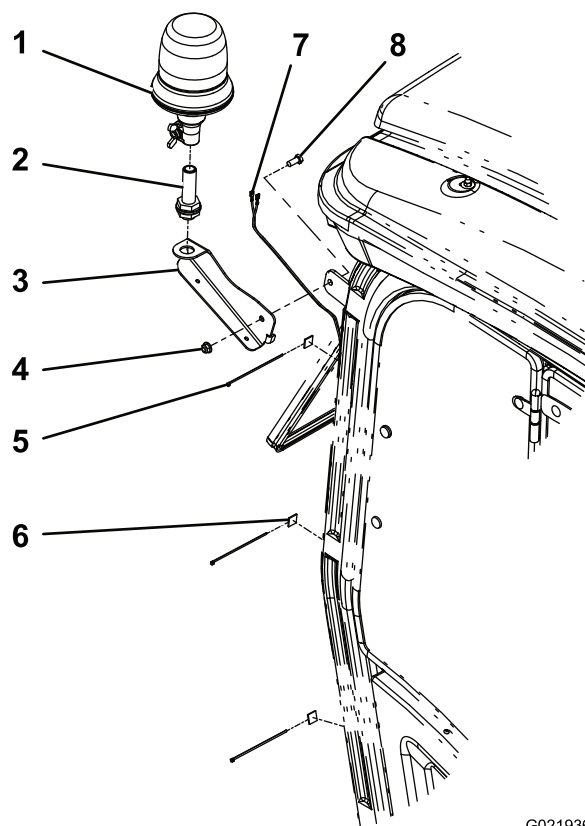
Montage du gyrophare (si la machine est équipée d'une cabine)

Pièces nécessaires pour cette opération:

1	Gyrophare
1	Prise de gyrophare
1	Support de gyrophare sur la structure cabine
1	Écrou à embase (3/8 po)
3	Serre-câble
3	Coussinet de montage
1	Boulon (3/8 x 7/8 po)
1	Faisceau de câblage de gyrophare

Procédure

1. Acheminez le faisceau de câblage jusqu'au montant d'angle droit de la cabine.
2. Fixez le support de gyrophare (cabine) à la patte située sur le coin arrière droit du cadre de la cabine avec une vis (3/8 x 7/8 po) et un écrou à embase (3/8 po) (Figure 6).



G021936

Figure 6

- | | |
|---------------------------------|-------------------------------------|
| 1. Gyrophare | 5. Serre-câble |
| 2. Prise de gyrophare | 6. Coussinet de montage |
| 3. Support de gyrophare, cabine | 7. Boulon (3/8 x 7/8 po) |
| 4. Écrou à embase (3/8 po) | 8. Faisceau de câblage de gyrophare |
-
3. Montez la prise de gyrophare sur le support de gyrophare avec l'écrou de blocage fourni (Figure 6).
 4. Branchez le gyrophare à la prise et serrez l'écrou à oreilles (Figure 6).
 5. Acheminez le faisceau de câblage vers le haut du coin du montant de la cabine et branchez-le à la prise du gyrophare (Figure 6).
 6. Fixez les (3) coussinets de montage au montant de la cabine et attachez le faisceau de câblage aux coussinets avec des serre-câbles (Figure 6).

5

Mise en place du fusible

Pièces nécessaires pour cette opération:

1	Autocollant du fusible
1	Fusible 10 A

Procédure

1. Retirez les (2) vis Allen qui fixent le couvercle du centre d'alimentation au châssis et déposez le couvercle (Figure 7).

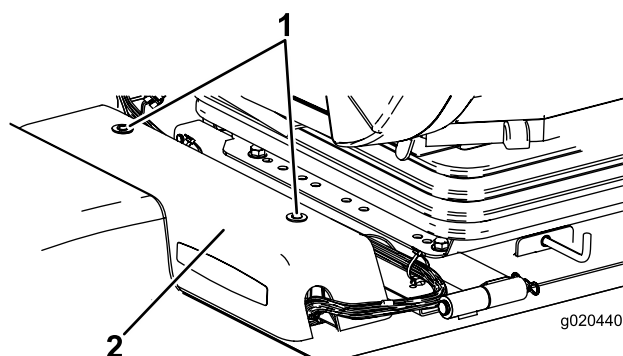


Figure 7

1. Vis Allen
2. Couvercle du centre d'alimentation

2. Apposez l'autocollant du gyrophare sur l'autocollant du porte-fusibles à l'emplacement indiqué à la (Figure 8). Vérifiez que la surface est propre et sèche avant d'y placer l'autocollant.

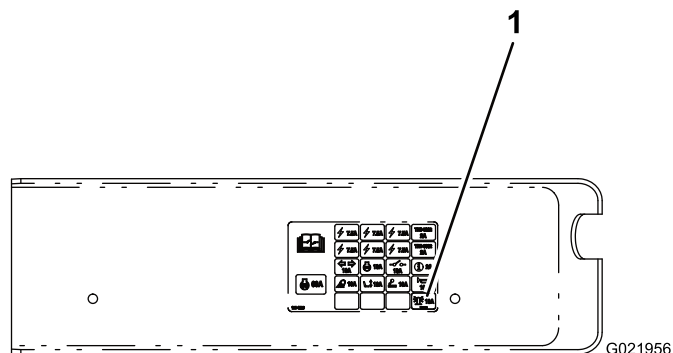


Figure 8

1. Placez l'autocollant du gyrophare ici

3. Acheminez le faisceau de câblage sous le groupe de déplacement et dans le centre d'alimentation (Figure 9).

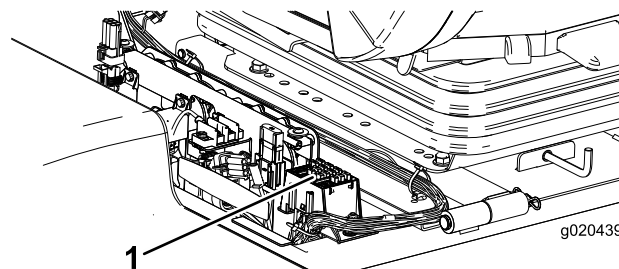


Figure 9

1. Centre d'alimentation

4. Retirez la vis extérieure qui fixe la bride de connexion à la borne de masse (Figure 10).

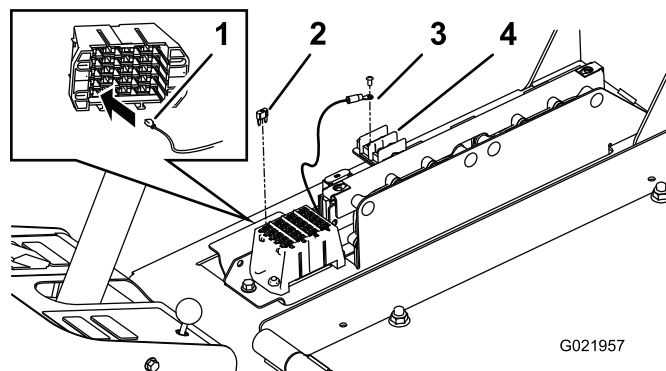


Figure 10

1. Cosse de connexion
2. Fusible 10 A
3. Fil de masse
4. Borne de masse/bride de connexion

5. Fixez la borne en anneau du faisceau de câblage (fil de masse) à la bride de connexion/borne de masse au moyen de la vis retirée précédemment (Figure 10).
6. Branchez la cosse de connexion du faisceau de câblage dans la fente inférieure du porte-fusibles correspondant à l'emplacement de l'autocollant (Figure 10).
7. Insérez le fusible de 10 A dans le porte-fusibles (Figure 10).
8. Montez le couvercle du centre d'alimentation et fixez-le avec les (2) vis Allen.

6

Connexion de la batterie

Aucune pièce requise

Procédure

Branchez le câble négatif de la batterie à la borne de batterie.

Utilisation

Commandes

Interrupteur de gyrophare

Poussez l'interrupteur de gyrophare en position de marche pour allumer le gyrophare.

Remarques:



Count on it.