



Kit luce di segnalazione

Trattorino Groundsmaster® 4000 Series con motor Yanmar

N° del modello 30661

Istruzioni di installazione

⚠ AVVERTENZA

CALIFORNIA

Avvertenza norma "Proposition 65"

Il presente prodotto contiene una o più sostanze chimiche che nello Stato della California sono considerate cancerogene e causa di anomalie congenite o di altre problematiche della riproduzione.

Installazione

Parti sciolte

Verificate che sia stata spedita tutta la componentistica, facendo riferimento alla seguente tabella.

Procedura	Descrizione	Qté	Uso
1	Non occorrono parti	–	Scollegamento della batteria
2	Interruttore, luce di segnalazione Cablaggio preassemblato, luce di segnalazione	1 1	Montate l'interruttore della luce di segnalazione
3	Luce di segnalazione Portalamпада della luce di segnalazione Sostegno della luce di segnalazione, roll-bar Bullone a U Dado flangiato, 3/8 pollici Cablaggio preassemblato, luce di segnalazione	1 1 1 1 2 1	Montaggio della luce di segnalazione sul roll-bar
4	Luce di segnalazione Portalamпада della luce di segnalazione Sostegno della luce di segnalazione, cabina Dado flangiato, 3/8 pollici Fascetta per cavi Piastra di montaggio Bullone, 3/8 x 7/8 pollici Cablaggio preassemblato, luce di segnalazione	1 1 1 1 3 3 1 1	Montaggio della luce di segnalazione sulla cabina
5	Adesivo, fusibile Fusibile, 10 A	1 1	Montaggio del fusibile

Strumenti e parti aggiuntive



Descrizione	Qté	Uso
Istruzioni per l'installazione	1	Leggete le istruzioni prima del montaggio e dell'utilizzo del kit
Catalogo ricambi	1	Da utilizzare per riferimento ai numeri categorici

1

Scollegamento della batteria

Non occorrono parti

Procedura

1. Collocate la macchina su un terreno pianeggiante, inserite il freno di stazionamento, abbassate gli elementi di taglio, spegnete il motore e togliete la chiave di accensione.

⚠ ATTENZIONE

Se lasciate la chiave nell'interruttore di accensione, qualcuno potrebbe accidentalmente avviare il motore e ferire gravemente voi o gli astanti.

Togliete la chiave dall'interruttore di accensione prima di ogni intervento di manutenzione.

2. Scollegate il cavo negativo dal polo della batteria.

2

Montaggio dell'interruttore della luce di segnalazione

Parti necessarie per questa operazione:

1	Interruttore, luce di segnalazione
1	Cablaggio preassemblato, luce di segnalazione

Procedura

1. Staccate il copripiantone dal piantone dello sterzo (Figura 1).

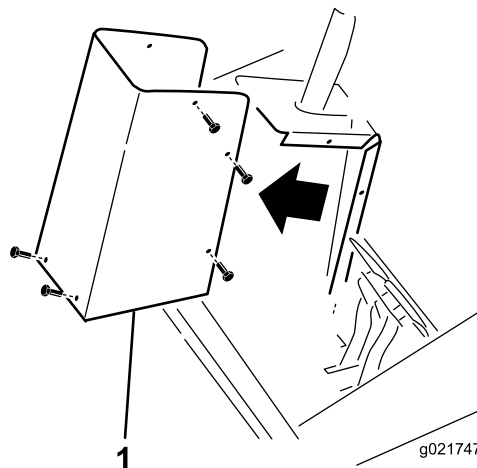


Figura 1

1. Copripiantone

2. Da sotto il cruscotto del piantone dello sterzo, estraete il tappo dal foro mostrato in Figura 2.

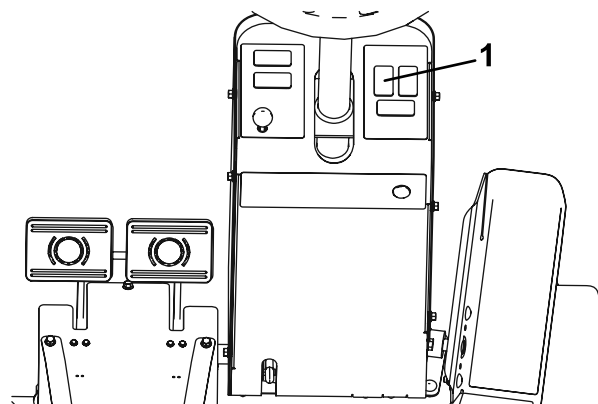


Figura 2

1. Togliete il tappo dal foro

3. Montate l'interruttore della luce di segnalazione sul cruscotto del piantone dello sterzo (Figura 3). L'interruttore degli indicatori di direzione è On-Off-On.

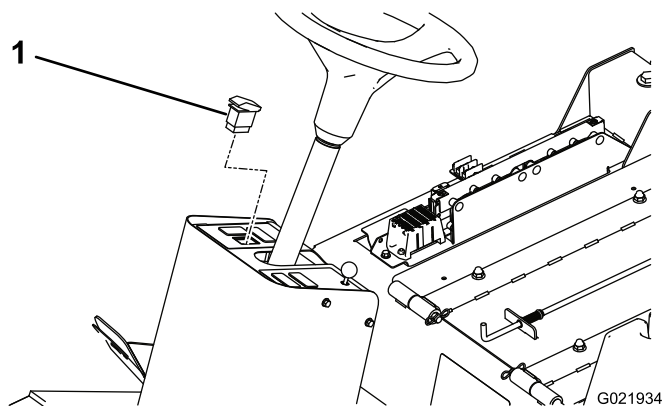


Figura 3

1. Interruttore della luce di segnalazione

4. Inserite il corpo del connettore dal cablaggio interno della luce di segnalazione nell'interruttore della luce di segnalazione.
5. Fissate il cablaggio in modo tale che sia distante da qualsiasi elemento che possa scaldarsi o entrare in movimento ed evitare eventuali schiacciamenti.

Nota: Quando disponete i fili verificate che il movimento di inclinazione dello sterzo non danneggi il cablaggio o non tiri i fili.

3

Montaggio della luce di segnalazione sul sistema di protezione antiribaltamento (ROPS) (in assenza della cabina)

Parti necessarie per questa operazione:

1	Luce di segnalazione
1	Portalamпада della luce di segnalazione
1	Sostegno della luce di segnalazione, roll-bar
1	Bullone a U
2	Dado flangiato, 3/8 pollici
1	Cablaggio preassemblato, luce di segnalazione

Procedura

1. Disponete il cablaggio elettrico dirigendolo verso il montante destro del sistema di protezione antiribaltamento (ROPS).
2. Montate, senza fissarlo, il sostegno della luce di segnalazione (ROPS) sul lato del montante del sistema

di protezione antiribaltamento mediante il bullone a U e (2) dadi flangiati da 3/8 poll., posizionando gli elementi come illustrato in Figura 4.

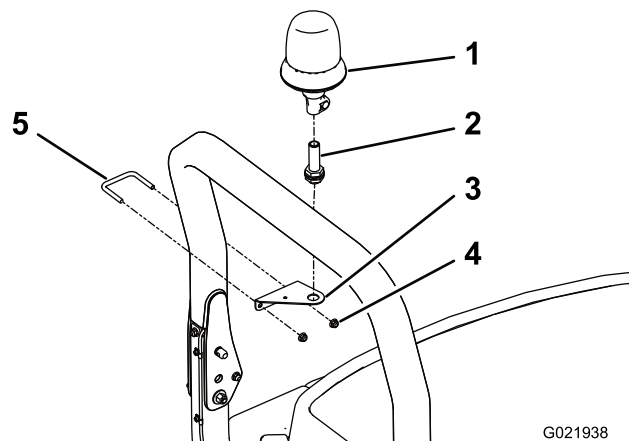


Figura 4

1. Luce di segnalazione
2. Portalampada della luce di segnalazione
3. Sostegno della luce di segnalazione
4. Dado flangiato, 3/8 pollici
5. Bullone a U

3. Posizionate il sostegno della luce di segnalazione a 37 cm dalla sommità del sistema di protezione antiribaltamento e serrate i dadi del bullone a U (Figura 5).

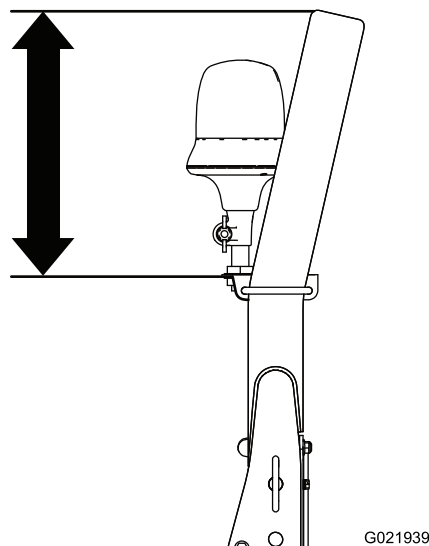


Figura 5

4. Montate il portalampada sul sostegno della luce di segnalazione mediante il controdado fornito (Figura 4).
5. Innestate la luce di segnalazione sul portalampada e serrate il dado ad alette (Figura 4).
6. Fate risalire il cablaggio elettrico lungo il sistema di protezione antiribaltamento e collegatelo al portalampada della luce di segnalazione.

4

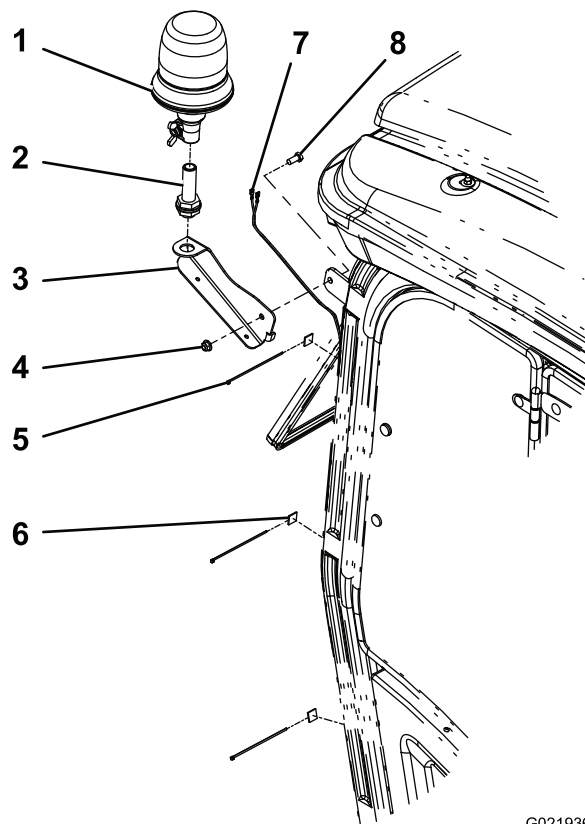
Montaggio della luce di segnalazione (in presenza della cabina)

Parti necessarie per questa operazione:

1	Luce di segnalazione
1	Portalamпада della luce di segnalazione
1	Sostegno della luce di segnalazione, cabina
1	Dado flangiato, 3/8 pollici
3	Fascetta per cavi
3	Piastra di montaggio
1	Bullone, 3/8 x 7/8 pollici
1	Cablaggio preassemblato, luce di segnalazione

Procedura

1. Fate risalire il cablaggio elettrico fino al montante nell'angolo anteriore destro della cabina.
2. Fissate il sostegno della luce di segnalazione (cabina) all'aletta nell'angolo destro del telaio della cabina mediante una vite da 3/8 x 7/8 poll. e un dado flangiato da 3/8 poll. (Figura 6).



G021936

Figura 6

- | | |
|--|--|
| 1. Luce di segnalazione | 5. Fascetta per cavi |
| 2. Portalamпада della luce di segnalazione | 6. Piastra di montaggio |
| 3. Sostegno della luce di segnalazione, cabina | 7. Bullone, 3/8 x 7/8 pollici |
| 4. Dado flangiato, 3/8 pollici | 8. Cablaggio preassemblato, luce di segnalazione |

3. Montate il portalamпада sul sostegno della luce di segnalazione mediante il contro dado fornito (Figura 6).
4. Innestate la luce di segnalazione sul portalamпада e serrate il dado ad alette (Figura 6).
5. Fate risalire il cablaggio elettrico nel montante d'angolo della cabina e collegatelo al portalamпада della luce di segnalazione (Figura 6).
6. Applicate le (3) piastre di montaggio al montante della cabina e fissate il cablaggio elettrico alle medesime mediante fascette per cavi (Figura 6).

5

Montaggio del fusibile

Parti necessarie per questa operazione:

1	Adesivo, fusibile
1	Fusibile, 10 A

Procedura

1. Rimuovete le (2) viti a testa esagonale che fissano il coperchio della centralina dell'alimentazione al telaio e rimuovete il coperchio (Figura 7).

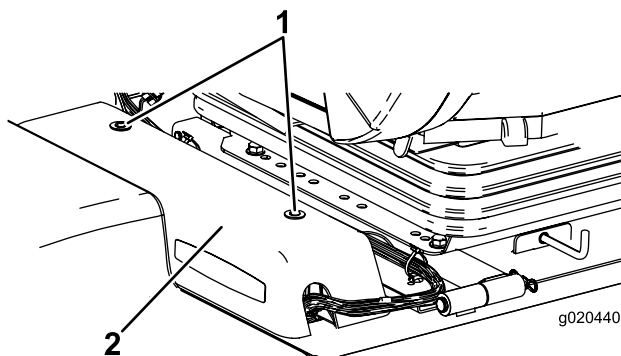


Figura 7

1. Viti a testa esagonale
2. Coperchio della centralina

2. Applicate l'adesivo della luce di segnalazione su quello del portafusibili nella posizione mostrata in (Figura 8). Accertatevi che la superficie dell'adesivo sia pulita e asciutta prima di applicare l'adesivo.

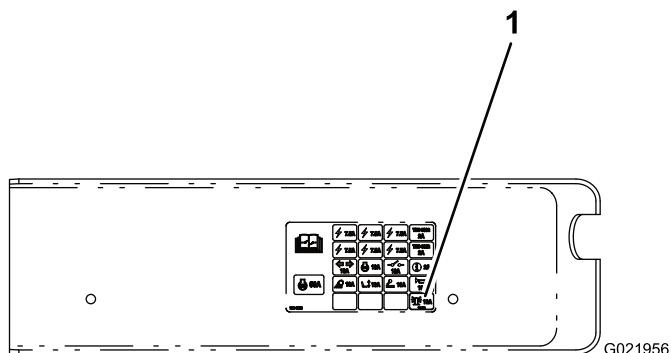


Figura 8

1. Applicate qui l'adesivo della luce di segnalazione

3. Disponete il cablaggio elettrico sotto il trattorino inserendolo nella centralina (Figura 9).

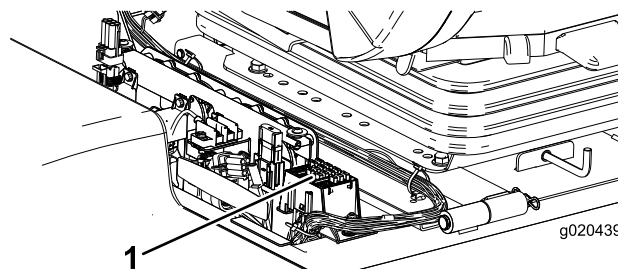


Figura 9

1. Centralina

4. Togliete la vite esterna che fissa la banda del cavallotto al terminale di terra (Figura 10).

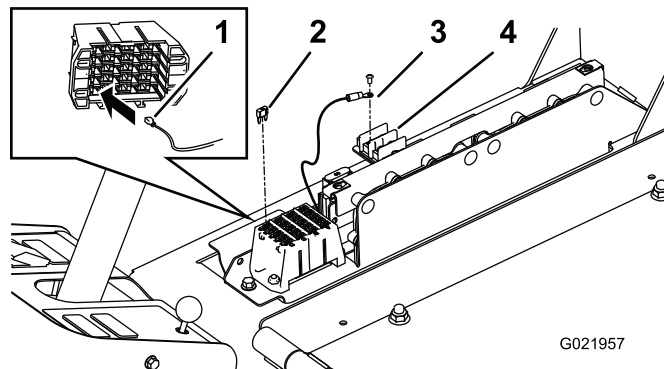


Figura 10

1. Connettore piatto
2. Fusibile, 10 A
3. Filo di terra
4. Terminale di terra/banda del cavallotto

5. Fissare il terminale ad anello del cablaggio (cavo di terra) alla banda del cavallotto/al terminale di terra con la vite precedentemente rimossa (Figura 10).
6. Collegate il connettore piatto del cablaggio nel lato inferiore della scanalatura del portafusibili che corrisponde alla posizione dell'adesivo (Figura 10).
7. Installate il fusibile da 10 A nel portafusibili (Figura 10).
8. Montate il coperchio della centralina e fissatelo con (2) viti a testa esagonale.

6

Collegamento della batteria

Non occorrono parti

Procedura

Collegate il cavo negativo al polo della batteria.

Funzionamento

Comandi

Interruttore della luce di segnalazione

Per attivare le luci di segnalazione, premete l'interruttore in posizione On.

Note:



Count on it.