



Kit de sinal luminoso

Unidade de tracção Groundsmaster® 4000 Series com motor Yanmar

Modelo nº 30661

Instruções de instalação

⚠ AVISO

CALIFÓRNIA Proposição 65 Aviso

É do conhecimento do Estado da Califórnia que um ou vários produtos químicos deste produto podem provocar cancro, defeitos congénitos ou outros problemas reprodutivos.

Instalação

Peças soltas

Utilize a tabela abaixo para verificar se todas as peças foram enviadas.

Procedimento	Descrição	Quantidade	Utilização
1	Nenhuma peça necessária	–	Desligar a bateria
2	Interruptor, sinal luminoso Cablagem, sinal luminoso	1 1	Instalação do interruptor do sinal luminoso
3	Sinal luminoso Tomada do sinal luminoso Montagem do sinal luminoso, ROPS Cavilha em U Porca flangeada, 3/8 pol. Cablagem, sinal luminoso	1 1 1 1 2 1	Instalação do sinal luminoso no ROPS
4	Sinal luminoso Tomada do sinal luminoso Montagem do sinal luminoso, cabina Porca flangeada, 3/8 pol. Braçadeira Placa de montagem Parafuso, 3/8 x 7/8 pol. Cablagem, sinal luminoso	1 1 1 1 3 3 1 1	Instalação do sinal luminoso na cabina
5	Autocolante, fusível Fusível, 10 amp.	1 1	Instalar o fusível

Componentes e peças adicionais



Descrição	Quantidade	Utilização
Instruções de instalação	1	Leia as instruções antes de instalar e utilizar o kit
Catálogo de peças	1	Utilize para consultar os números das peças

1

Desligar a bateria

Nenhuma peça necessária

Procedimento

1. Coloque a máquina numa superfície plana, engate o travão de estacionamento, desça as unidades de corte, desligue o motor e retire a chave da ignição.

⚠ CUIDADO

Se deixar a chave na ignição, alguém pode ligar acidentalmente o motor e feri-lo a si ou às pessoas que se encontrarem próximo da máquina.

Retire a chave da ignição antes de fazer qualquer revisão.

2. Desligue o cabo negativo da bateria do pólo.

2

Instalação do interruptor do sinal luminoso

Peças necessárias para este passo:

1	Interruptor, sinal luminoso
1	Cablagem, sinal luminoso

Procedimento

1. Retire a cobertura da torre da direcção (Figura 1).

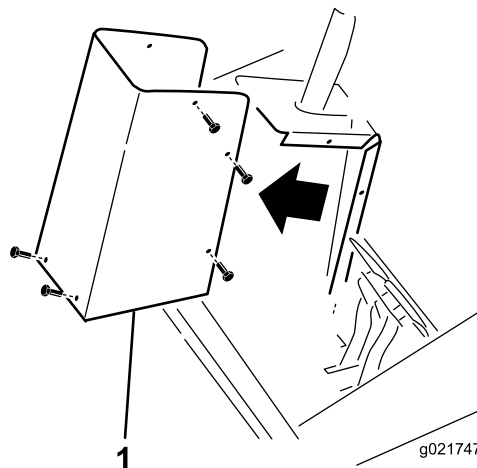


Figura 1

1. Cobertura da coluna de direcção

2. A partir o lado inferior do painel de instrumentos da coluna de direcção, pressione o tampão para fora do orifício indicado em Figura 2.

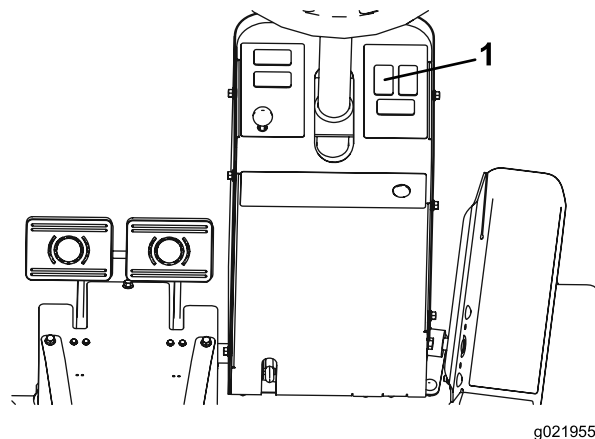


Figura 2

1. Retire o tampão deste orifício

3. Instale o interruptor do sinal luminoso no orifício do painel de instrumentos da coluna de direcção (Figura 3). O interruptor das luzes de mudança de direcção é um interruptor On-Off-On (Ligado-Desligado-Ligado).

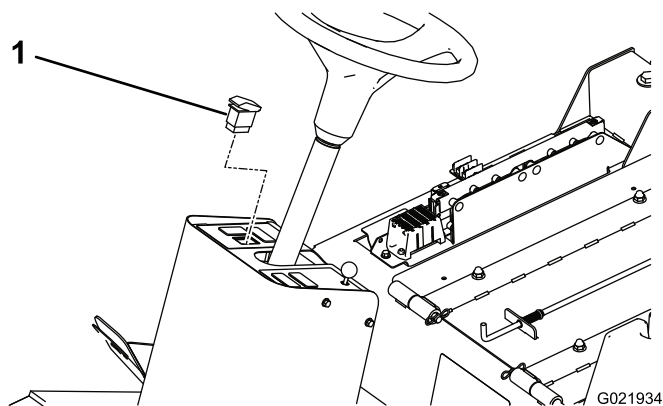


Figura 3

1. Interruptor do sinal luminoso

4. Ligue o corpo do conector da cablagem do sinal luminoso o interruptor do sinal luminoso.
5. Prenda a cablagem com braçadeiras afastada de qualquer componente quente ou móvel e evite qualquer ponto possível de compressão.

Nota: Ao encaminhar os cabos, certifique-se de que o funcionamento da direcção inclinada não danifica os cabos nem puxa os fios.

3

Instalação do Sinal luminoso ao ROPS

(Quando não equipado com uma cabina)

Peças necessárias para este passo:

1	Sinal luminoso
1	Tomada do sinal luminoso
1	Montagem do sinal luminoso, ROPS
1	Cavilha em U
2	Porca flangeada, 3/8 pol.
1	Cablagem, sinal luminoso

Procedimento

1. Encaminhe a cablagem para o lado direito na vertical do ROPS.
2. Prenda sem apertar a montagem do sinal luminoso (ROPS) à lateral do ROPS com uma cavilha em U e (2) porcas flangeadas 3/8 pol., posicionando como se mostra em Figura 4.

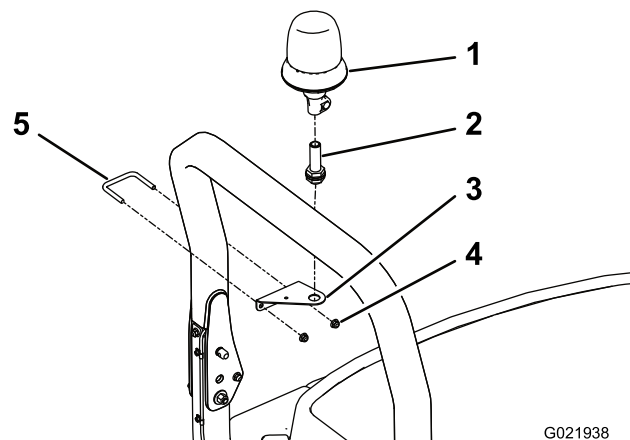


Figura 4

1. Sinal luminoso
2. Tomada do sinal luminoso
3. Montagem do sinal luminoso
4. Porca flangeada, 3/8 pol.
5. Cavilha em U

3. Posicione a montagem do sinal luminoso de forma a que fique a 37 cm da parte superior do ROPS e aperte as porcas da cavilha em U (Figura 5).

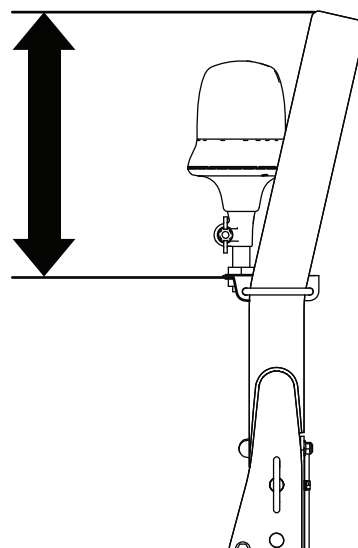


Figura 5

4. Monte a tomada do sinal luminoso na montagem do sinal luminoso com a porca de bloqueio incluída (Figura 4).
5. Ligue o sinal luminoso à tomada e aperte a porca de orelhas (Figura 4).
6. Encaminhe a cablagem até ao ROPS e ligue-o na tomada do sinal luminoso.

4

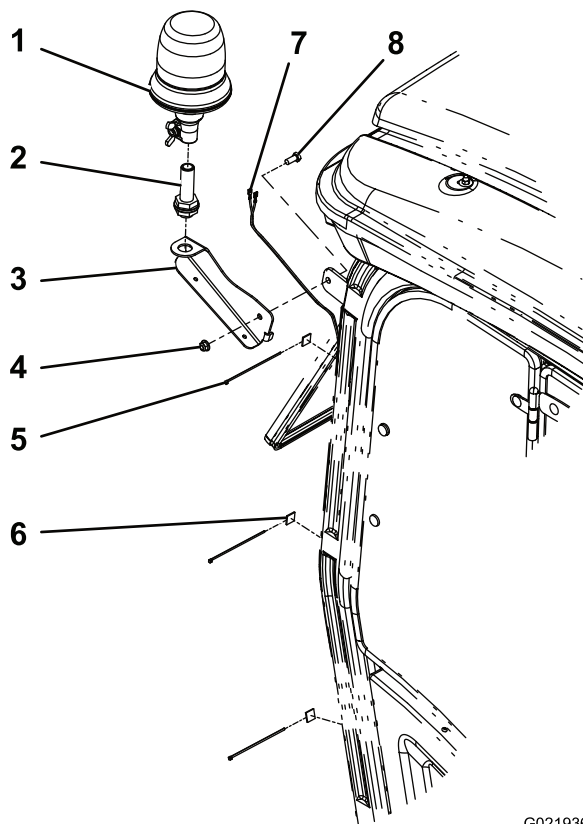
Instalação do sinal luminoso (quando equipado com uma cabina)

Peças necessárias para este passo:

1	Sinal luminoso
1	Tomada do sinal luminoso
1	Montagem do sinal luminoso, cabina
1	Porca flangeada, 3/8 pol.
3	Braçadeira
3	Placa de montagem
1	Parafuso, 3/8 x 7/8 pol.
1	Cablagem, sinal luminoso

Procedimento

1. Encaminhe a cablagem para o canto direito frontal da cabina.
2. Prenda a montagem do sinal luminoso (cabina) na patilha do canto direito da estrutura da cabina com um parafusos 3/8 x 7/8 pol. e porca flangeada 3/8 pol. (Figura 6).



G021936

Figura 6

- | | |
|---------------------------------------|-----------------------------|
| 1. Sinal luminoso | 5. Braçadeira |
| 2. Tomada do sinal luminoso | 6. Placa de montagem |
| 3. Montagem do sinal luminoso, cabina | 7. Parafuso, 3/8 x 7/8 pol. |
| 4. Porca flangeada, 3/8 pol. | 8. Cablagem, sinal luminoso |

3. Monte a tomada do sinal luminoso na montagem do sinal luminoso com a porca de bloqueio incluída (Figura 6).
4. Ligue o sinal luminoso à tomada e aperte a porca de orelhas (Figura 6).
5. Encaminhe a cablagem até ao poste do canto da cabina e ligue-o na tomada do sinal luminoso (Figura 6).
6. Ligue as (3) placas de montagem no poste da cabina e prenda a cablagem às placas com braçadeiras (Figura 6).

5

Instalar o fusível

Peças necessárias para este passo:

1	Autocolante, fusível
1	Fusível, 10 amp.

Procedimento

1. Retire os (2) parafusos de cabeça Allen que fixam a cobertura do centro de alimentação à estrutura e retire a cobertura (Figura 7).

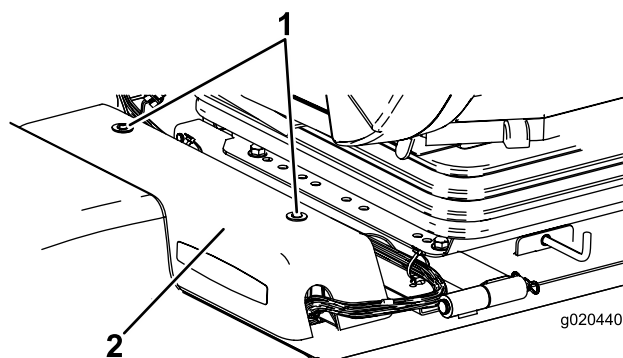


Figura 7

1. Parafusos de cabeça allen
2. Cobertura do centro de alimentação

2. Coloque o autocolante do sinal luminoso no bloco de fusíveis no local que se mostra em (Figura 8). Certifique-se de que a superfície está limpa e seca antes de colocar o autocolante

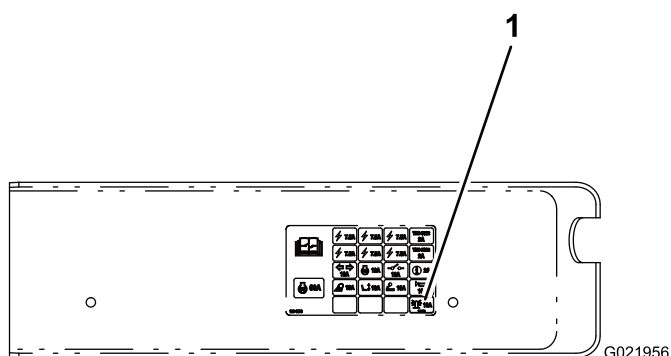


Figura 8

1. Instale o autocolante aqui

3. Encaminhe a cablagem sob a unidade de tracção para o centro de alimentação (Figura 9).

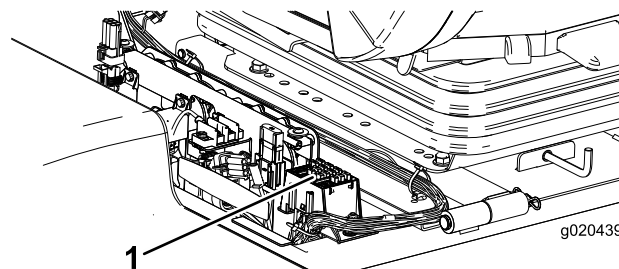


Figura 9

1. Centro de alimentação

4. Retire o parafuso exterior que prende a tira do jumper ao terminal de ligação à terra (Figura 10).

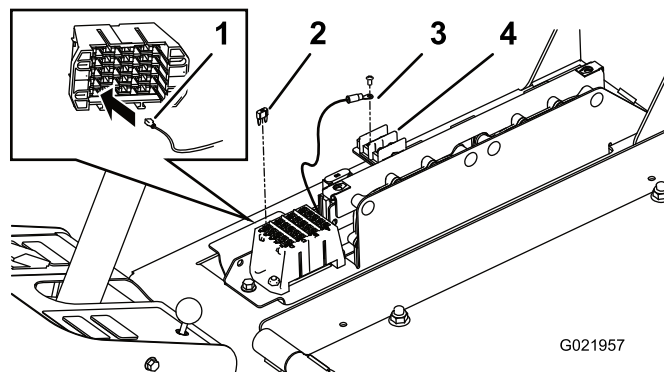


Figura 10

1. Ficha de lingueta
2. Fusível, 10 amp.
3. Cabo de ligação à terra
4. Terminal de ligação à terra/fita do jumper

5. Prenda o terminal de anel da cablagem (fio de terra) à fita do jumper/terminal de terra com o parafuso previamente removido (Figura 10).
6. Ligue a ficha de lingueta da cablagem na ranhura do lado inferior do bloco de fusíveis que corresponde à localização no autocolante (Figura 10).
7. Instale o fusível de 10 amp no bloco de fusíveis (Figura 10).
8. Instale a cobertura da central de alimentação e prenda-a com os 2 parafusos de cabeça Allen.

6

Ligação da bateria

Nenhuma peça necessária

Procedimento

Ligue o cabo negativo da bateria ao pólo da bateria.

Funcionamento

Controlos

Interruptor do sinal luminoso

Prima o interruptor do sinal luminoso para a posição On (ligado) para acender o sinal.

Notas:



Count on it.