



## Kit targa

Trattorino Groundsmaster® 4000 Series con motor Yanmar

N° del modello 30664

Form No. 3378-222 Rev A

### Istruzioni di installazione

#### ⚠ AVVERTENZA

##### CALIFORNIA

##### Avvertenza norma "Proposition 65"

Il presente prodotto contiene una o più sostanze chimiche che nello Stato della California sono considerate cancerogene e causa di anomalie congenite o di altre problematiche della riproduzione.

**Nota:** Il tosaerba rotante Groundsmaster 4000 Series deve essere dotato del kit luci CE modello 30660 per azionare la luce del kit targa.

1. Parcheggiate la macchina su una superficie piana, spegnete il motore, estraete la chiave di accensione e inserite il freno di stazionamento.

#### ⚠ ATTENZIONE

Se lasciate la chiave nell'interruttore di accensione, qualcuno potrebbe accidentalmente avviare il motore e ferire gravemente voi od altre persone.

Togliete la chiave dall'interruttore di accensione prima di ogni intervento di manutenzione.

2. Scollegare il cavo negativo della batteria. Vedere il *Manuale dell'operatore* per maggiori informazioni sulla procedura di accesso alla batteria.
3. Aprite il cofano.
4. Rimuovete le (2) coppiglie che fissano i supporti del perno del cofano ai perni del telaio e sollevate il cofano.
5. Rimuovete le viti **posteriori** che fissano i supporti del perno al cofano (Figura 1). Rimuovete solo la vite posteriore da ogni supporto del perno del cofano.
6. Montate la luce sul supporto piastra con (2) viti #10 x 5/8 pollici e #10 dadi di bloccaggio (Figura 1). Non serrate eccessivamente. Assicuratevi che la lente sia rivolta verso il basso e che i fili siano inseriti nel foro nel supporto piastra.
7. Con le (2) viti precedentemente rimosse, installate la piastra di montaggio sui supporti del perno e sul cofano (Figura 1).

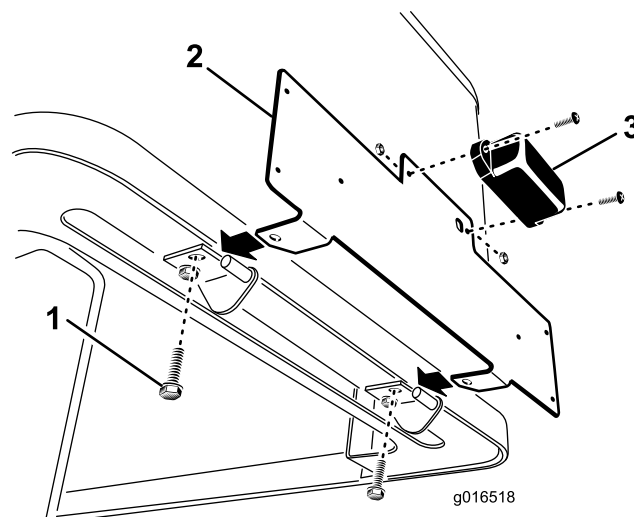


Figura 1

1. Viti posteriori del supporto del perno del cofano (2)
  2. Supporto piastra
  3. Luci
8. Montate il cofano e fissatelo con le coppiglie. Assicuratevi che i fili della luce siano inseriti tra il cofano e il telaio.
  9. Collegate il cablaggio preassemblato della luce della targa come segue:
    - Collegate i connettori a banana del cablaggio preassemblato al connettore sulla luce della targa.
    - Collegate il connettore sull'altra estremità del cablaggio preassemblato della luce della targa al connettore sulla luce posteriore sinistra. Staccate il cablaggio preassemblato del kit della luce principale se è collegato alla luce posteriore sinistra.
    - Collegate il connettore del cablaggio preassemblato della luce posteriore sinistra al connettore aperto sul cablaggio preassemblato della luce della targa.
  10. Fissate i cavi al perno del telaio con relativo fermo e fascetta per cavi. Fissate inoltre i cavi rimanenti con le apposite fascette.
  11. Collegate il cavo negativo della batteria alla batteria.
  12. Chiudete e bloccate il cofano.
  13. Controllate il funzionamento della luce della targa.

**Importante:** Assicuratevi che nei cavi non vi sia traccia di componenti caldi, appuntiti o mobili.

