



Kit de cumplimiento UE

Fumigador de césped Multi Pro 1750

Nº de modelo 41209

Form No. 3378-269 Rev A

Manual del operador

Nota: Los lados derecho e izquierdo de la máquina se determinan desde la posición normal del operador.

El Kit de cumplimiento UE está diseñado para cumplir los requisitos de seguridad de Alemania, y permitir que el operador elimine los productos químicos residuales del sistema de fumigación y limpiar el exterior de la máquina sin tener que manipular el depósito de productos químicos. Se trata de un accesorio dedicado para un vehículo de aplicación de productos al césped por fumigación, y está diseñado para ser usado por operadores profesionales contratados en aplicaciones comerciales.

Este producto cumple con toda las directivas europeas aplicables. Para obtener más detalles, consulte la Declaración de conformidad (DOC) de cada producto.

Lea este manual detenidamente para aprender a utilizar y mantener correctamente su producto. La información de este manual puede ayudarle a usted y a otros a evitar lesiones personales y daños al producto. Aunque Toro diseña y fabrica productos seguros, usted es responsable de utilizar el producto correctamente y con seguridad.

Seguridad

Este manual identifica peligros potenciales y contiene mensajes de seguridad identificados por el símbolo de alerta de seguridad (Figura 1), que señala un peligro que puede causar lesiones graves o la muerte si usted no sigue las precauciones recomendadas.



Figura 1

1. Símbolo de alerta de seguridad

Este manual utiliza dos palabras más para resaltar información. **Importante** llama la atención sobre información mecánica especial, y **Nota** resalta información general que merece una atención especial.

Lea también las instrucciones de seguridad y de operación en el *Manual del operador* del vehículo.

Seguridad con productos químicos

⚠ ADVERTENCIA

Las sustancias químicas utilizadas en el sistema de fumigación pueden ser peligrosas y tóxicas para usted y para otras personas, animales, plantas, tierra y otros elementos.

- Lea cuidadosamente y observe las indicaciones de todas las etiquetas de advertencia y Fichas de Datos de Seguridad de Materiales (FDSM) respecto a todos los productos químicos utilizados, y protéjase siguiendo las instrucciones del fabricante de los mismos. Por ejemplo, utilice Equipos de Protección Individual (EPI) incluyendo protección para la cara y los ojos, guantes y otros equipos para prevenir el contacto con el producto químico.
- Tenga en cuenta que puede haber más de un producto químico, y evalúe la información sobre cada uno de los mismos.
- *¡Niéguese a utilizar o trabajar con el fumigador si esta información no está disponible!*
- Antes de trabajar en un sistema de fumigación, asegúrese de que el sistema ha sido sometido a un triple enjuague y neutralización con arreglo a las recomendaciones de los fabricantes de los productos químicos.
- Compruebe que hay un suministro adecuado de agua limpia y jabón en las inmediaciones, y lávese inmediatamente para eliminar cualquier producto químico que entre en contacto con usted.
- Obtenga una formación correcta antes de usar o manipular productos químicos.
- Utilice el producto correcto para el trabajo en cuestión.
- Siga las instrucciones del fabricante del producto químico respecto a la aplicación segura del producto químico.
- Manipule los productos químicos en una zona bien ventilada.
- Lleve gafas protectoras y otros equipos de protección, siguiendo las indicaciones del fabricante del producto



químico. Asegúrese de dejar expuesta la menor superficie de piel posible cuando utilice productos químicos.

- Tenga disponible agua limpia, sobre todo cuando llene el depósito de fumigación.
- No coma, beba ni fume mientras trabaje con productos químicos.
- Lávese siempre las manos y otras zonas del cuerpo expuestas lo antes posible después de terminar el trabajo.
- Elimine correctamente los productos químicos no utilizados y los recipientes de productos químicos siguiendo las indicaciones del fabricante del producto químico y la normativa local.
- Los productos químicos y los vapores presentes en los depósitos son peligrosos; no entre nunca en el depósito ni coloque la cabeza sobre o en la boca de carga.
- Observe toda la normativa nacional, regional y local aplicable a la fumigación con productos químicos.

Seguridad en fumigadores manuales

- No dirija el fumigador manual contra personas o animales. Los fluidos a alta presión pueden penetrar en la piel y causar lesiones graves, incluso posiblemente la amputación o la muerte. Los líquidos calientes y productos químicos también pueden causar quemaduras

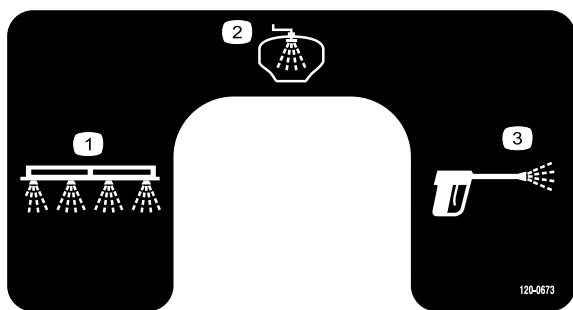
o lesiones. Si alguna parte del cuerpo entra en contacto con el caudal de fumigación, consulte inmediatamente a un médico que esté familiarizado con lesiones por fluidos inyectados.

- No coloque la mano ni otras partes del cuerpo delante de la boquilla de fumigación.
- No deje el equipo bajo presión cuando usted no está presente.
- No utilice el fumigador manual si la manguera, el seguro del gatillo, la boquilla o cualquier otra pieza está dañada o falta.
- No utilice el fumigador manual si hay fugas en alguna manguera, acoplamiento u otro componente.
- No pulverice cerca de tendidos eléctricos; el chorro fumigado podría entrar en contacto con los cables eléctricos y provocar una descarga eléctrica potencialmente mortal.
- No conduzca mientras utiliza un fumigador manual.
- Lleve guantes de goma, gafas de seguridad y un traje de protección de cuerpo completo mientras fumiga productos químicos con el fumigador manual.
- Los rayos pueden causar graves lesiones o incluso la muerte. Si se ven relámpagos o rayos o se oyen truenos en la zona, no utilice la máquina; busque un lugar donde resguardarse.

Pegatinas de seguridad e instrucciones

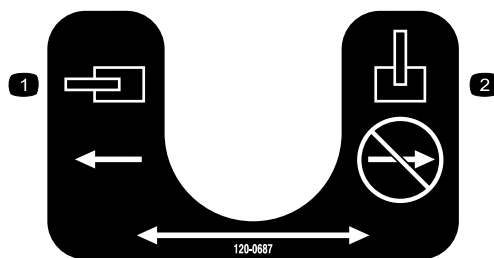


Las pegatinas de seguridad e instrucciones están a la vista del operador y están ubicadas cerca de cualquier zona de peligro potencial. Sustituya cualquier pegatina que esté dañada o que falte.



120-0673

1. Fumigación de brazos
2. Depósito de enjuague
3. Fumigación manual



120-0687

1. Válvula, abierta
2. Válvula, cerrada

Montaje

Piezas sueltas

Utilice la tabla siguiente para verificar que no falta ninguna pieza.

Procedimiento	Descripción	Cant.	Uso
1	No se necesitan piezas	–	Prepare la máquina.
2	Soporte izquierdo del depósito de enjuague Soporte derecho del depósito de enjuague Arandela grande Tuerca con arandela prensada Perno de cuello cuadrado (3/8 x 1 pulgada) Perno de cuello cuadrado (3/8 x 1,25 pulgadas) Depósito de enjuague Horquilla de retención Pasamuros Conector de manguera de 90 grados	1 1 2 5 2 3 1 1 1 1	Instale el depósito de enjuague.
3	Conector de manguera de la boquilla de enjuague Tuerca de plástico con arandela prensada Pasamuros Boquilla de enjuague Casquillo Hélice de enjuague Perno de cuello largo	2 2 2 2 2 2 2	Instale las boquillas de enjuague.
4	Soporte de montaje de la bomba de enjuague Bomba de enjuague Perno de cuello cuadrado Tuerca Nyloc Arandela Perno Conector de manguera de la bomba Soporte de la válvula Filtro de presión Conector de manguera Empalme Chaveta pequeña Tuerca autoblocante con arandela prensada	1 1 2 2 4 4 1 1 1 1 1 2 4	Instale la bomba de enjuague.

Procedimiento	Descripción	Cant.	Uso
5	Válvula de 4 vías	1	Ensamble y monte la válvula de 4 vías.
	Conector de manguera (1" NPT x 3/4" HB)	1	
	Conector de manguera de 90 grados	2	
	Conector de manguera (3/4" NPT x 1/2" HB)	1	
	Racor de reducción	1	
	Soporte de la placa identificativa	1	
	Soporte de la válvula	1	
	Perno (6 mm)	4	
	Arandela plana (6 mm)	4	
	Contratuerca (6 mm)	4	
	Tuerca (3/8 pulgada)	2	
	Perno (3/8 pulgada)	2	
6	Fusible, 40 amperios	1	Instale el interruptor del salpicadero y el fusible.
	Interruptor del salpicadero	1	
7	Válvula de bola	1	Instale la válvula de bola y el soporte de montaje.
	Conector de manguera	2	
	Soporte de montaje de la válvula	1	
	Perno de cabeza hexagonal (6 mm)	2	
	Perno de cabeza hexagonal (5/16 x 0,613 pulgadas)	2	
	Tuerca con arandela prensada (6 mm)	2	
8	Junta tórica	1	Instale el conjunto del filtro de presión.
	Conector de manguera de 90 grados	1	
	Filtro de presión	1	
	Horquilla	1	
9	Conector S67	1	Instale el conjunto de acoplamiento en T
	Conector de manguera de 90 grados	1	
	Acoplamiento en T	1	
	Racor de reducción	1	
	Pasador de horquilla S53	3	
	Juntas tóricas	4	
10	Manguera de presión (36 pulgadas, D.I. 3/4 pulgada)	1	Instale la manguera entre la válvula de bola y la válvula de 4 vías.
	Abrazadera	2	
11	Manguera de los brazos (44 pulgadas, D.I. 3/4 pulgada)	1	Instale la manguera entre el conjunto de acoplamiento en T y la válvula de bola
	Abrazadera	2	
12	Manguera (24 pulgadas)	1	Instale la manguera entre el filtro de presión y la válvula de 4 vías.
	Abrazadera	2	
13	Manguera (24 pulgadas)	2	Instale las mangueras del acoplamiento en T
	Acoplamiento en T	1	
	Abrazadera	4	
14	Manguera de la boquilla de enjuague (28-1/2 pulgadas, D.I. 3/4 pulgada)	1	Instale la manguera entre la válvula de 4 vías y el acoplamiento en T del fumigador.
	Abrazadera	2	
15	Manguera larga (25 pies, D.I. 1/2 pulgada)	1	Conecte la manguera de fumigación y la pistola.
	Pistola de fumigación	1	
	Abrazadera	1	
	conector de la pistola de fumigación	1	

Procedimiento	Descripción	Cant.	Uso
16	Manguera (45 pulgadas)	1	Instale la manguera del depósito de enjuague.
	Abrazadera	2	
	Conducto	1	
17	Pegatina (120-0673)	1	Coloque la pegatina.
	Pegatina (120-0687)	1	

Nota: Envuelva la rosca de los acoplamientos con cinta Teflón antes de montarlos. Envuelva las roscas de izquierda a derecha, empezando en la base y continuando hasta la punta del acoplamiento (mirando por el eje central del acoplamiento desde la punta, la cinta debe estar envuelta en sentido horario desde atrás hacia delante).

Nota: Para facilitar la instalación de este kit, aplique una capa ligera de lubricante sin petróleo, por ejemplo aceite vegetal, en el extremo dentado de los conectores de manguera.

1

Preparación de la máquina

No se necesitan piezas

Procedimiento

1. Coloque el fumigador sobre una superficie nivelada, ponga el freno de estacionamiento, pare la bomba, pare el motor y retire la llave de contacto.
2. Vacíe el contenido del depósito para eliminar cualquier producto químico de las mangueras. Consulte el *Manual del operador* si desea más información.

Nota: Tenga cuidado al desconectar las mangueras durante la instalación de este kit, y tenga preparado un cubo para recoger cualquier sustancia química que quede en la manguera.

⚠ CUIDADO

Los productos químicos son peligrosos y pueden causar lesiones personales.

- Lea las instrucciones de las etiquetas de los productos químicos antes de manipular éstos, y siga todas las recomendaciones y precauciones del fabricante.
- Evite el contacto de los productos químicos con la piel. Si entran en contacto con la piel, lave a fondo la zona afectada con jabón y agua limpia.
- Lleve gafas protectoras y cualquier otro equipo de protección indicado por el fabricante del producto químico.

2

Instalación del depósito de enjuague

Piezas necesarias en este paso:

1	Soporte izquierdo del depósito de enjuague
1	Soporte derecho del depósito de enjuague
2	Arandela grande
5	Tuerca con arandela prensada
2	Perno de cuello cuadrado (3/8 x 1 pulgada)
3	Perno de cuello cuadrado (3/8 x 1,25 pulgadas)
1	Depósito de enjuague
1	Horquilla de retención
1	Pasamuros
1	Conector de manguera de 90 grados

Instalación de las fijaciones de los flejes del depósito de enjuague y del soporte de la pistola de fumigación

1. Retire y guarde las fijaciones que sujetan los flejes delanteros en la parte superior del depósito. Deseche el perno de cuello cuadrado corto y la tuerca que sujetan la abrazadera en R.
2. Instale 2 pernos de cuello cuadrado en los taladros interiores superiores de los flejes delanteros del depósito (Figura 2).

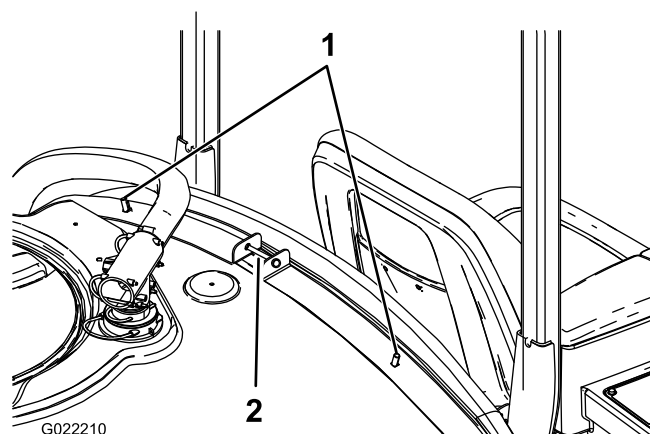


Figura 2

1. Pernos (3/8 x 1,25 pulgadas)
2. Fijación del fleje del depósito

3. Instale el soporte de la pistola de fumigación y el soporte de la manguera (Figura 3).

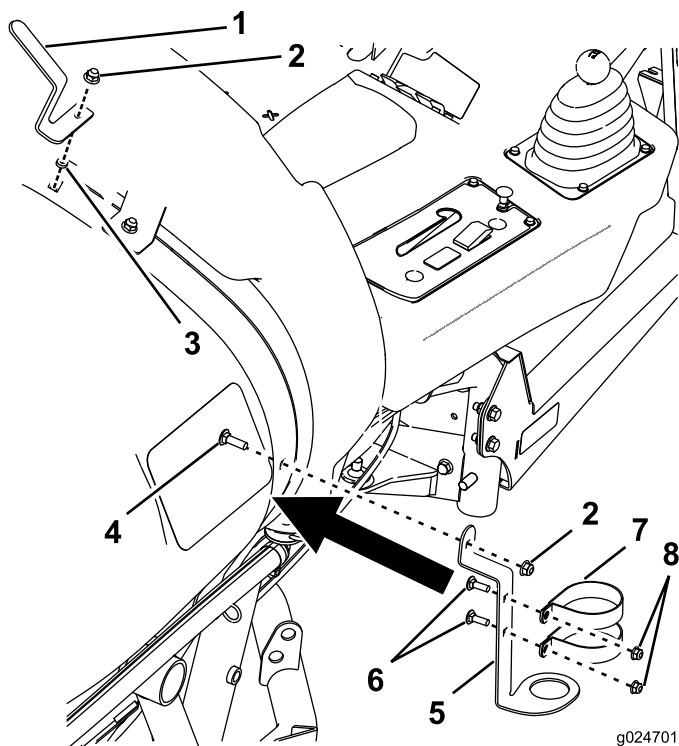


Figura 3

- | | |
|---|---|
| 1. Soporte de la manguera | 5. Soporte de la pistola de fumigación manual |
| 2. Tuerca | 6. Perno de cuello cuadrado (3/8 x 1 pulgada) |
| 3. Arandela | 7. Mordaza |
| 4. Perno de cuello cuadrado (3/8 x 1,25 pulgadas) | 8. Tuerca |

4. Instale las fijaciones de los flejes del depósito retiradas anteriormente, para sujetar los flejes al depósito.

Nota: Asegúrese de que los flejes están bien sujetos al depósito. **No apriete demasiado** los flejes.

Instalación del depósito de enjuague

1. Instale el pasamuros en el depósito de enjuague (Figura 4).

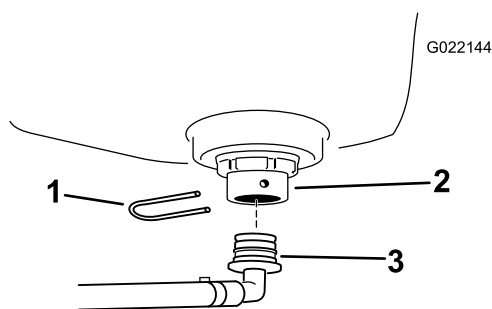


Figura 4

- | | |
|---------------------------|--------------------------------------|
| 1. Horquilla de retención | 3. Conector de manguera de 90 grados |
| 2. Pasamuros | |

2. Retire el protector situado detrás del asiento de la máquina, donde se instalará el depósito de enjuague.
3. Instale el depósito de enjuague, según se muestra en Figura 5.

Nota: Puede ser necesario desplazar el depósito de agua limpia para instalar el depósito de enjuague.

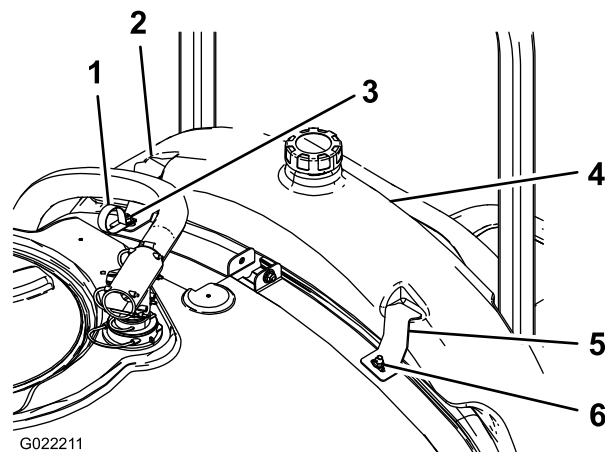


Figura 5

- | | |
|---|---|
| 1. Abrazadera en R | 4. Depósito de enjuague |
| 2. Soporte izquierdo del depósito de enjuague | 5. Soporte derecho del depósito de enjuague |
| 3. Tuerca con arandela prensada | 6. Tuerca con arandela prensada |

4. Usando 2 tuercas con arandela prensada, instale los soportes del depósito de enjuague en los pernos de cuello cuadrado que instaló anteriormente (Figura 5).

Nota: Sustituya la abrazadera en R ahora también.

Nota: Después de llenar por primera vez el depósito de enjuague, compruebe las fijaciones de los flejes del depósito de enjuague y ajústelas si es necesario, puesto que el peso del líquido puede hacer que el depósito se asiente más contra el bastidor.

3

Instalación de las boquillas de enjuague

Piezas necesarias en este paso:

2	Conector de manguera de la boquilla de enjuague
2	Tuerca de plástico con arandela prensada
2	Pasamuros
2	Boquilla de enjuague
2	Casquillo
2	Hélice de enjuague
2	Perno de cuello largo

Perforación del depósito principal

1. Abra la tapa del depósito y retire el filtro de cesta.
2. Localice las dos marcas de perforación en el depósito principal (Figura 6).

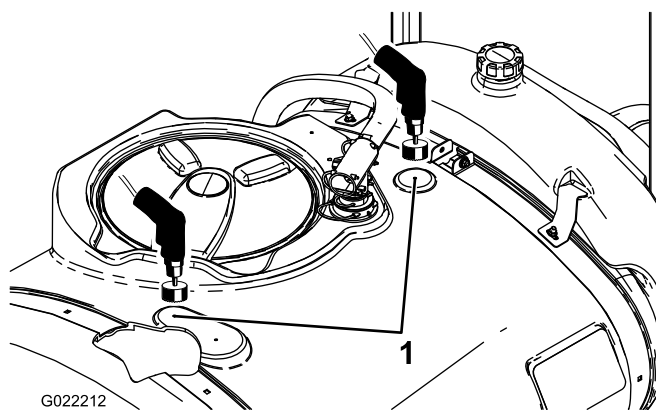


Figura 6

1. Marcas de perforación

3. Utilice una broca de corona de 4 cm para perforar un taladro en cada marca.

Nota: Coloque un recipiente dentro del depósito y debajo de las zonas a perforar para recoger los residuos creados durante la perforación.

Importante: Si se dejan residuos dentro del depósito, podrían atascar y dañar el sistema de fumigación durante el uso.

Nota: La perforación se realiza más fácilmente en sentido antihorario.

Instalación de las boquillas de enjuague

1. Monte las 2 boquillas de enjuague según se muestra en Figura 7.

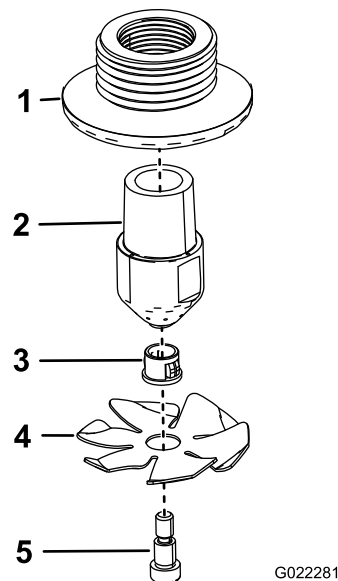


Figura 7

1. Pasamuros
2. Boquilla de enjuague
3. Casquillo
4. Hélice de enjuague
5. Perno de cuello largo

2. Instale las boquillas desde abajo a través de los taladros que perforó (Figura 8).

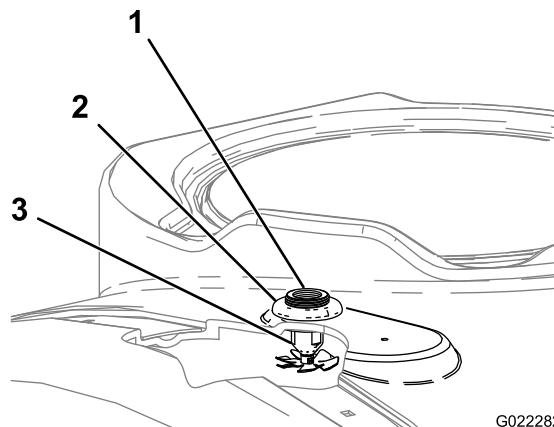


Figura 8

1. Pasamuros
2. Tuerca de plástico con arandela prensada
3. Conjunto de la boquilla de enjuague

3. Instale la tuerca de plástico con arandela prensada sobre la rosca expuesta del pasamuros situado encima del depósito (Figura 8).

Nota: Asegúrese de que la junta queda bien asentada entre el pasamuros y la parte inferior del depósito.

4. Instale los 2 conectores de manguera en los orificios roscados de los pasamuros de las boquillas de enjuague (Figura 9).

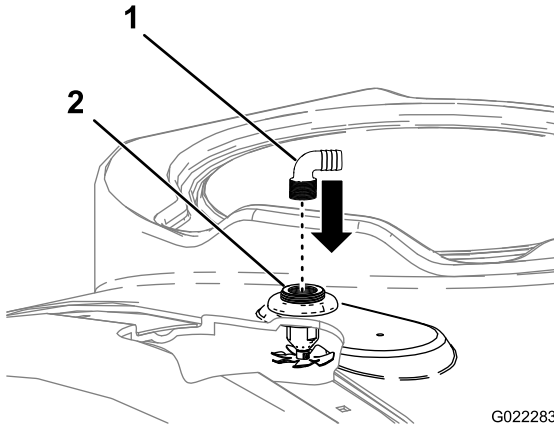


Figura 9

1. Conector de manguera de la boquilla de enjuague
2. Boquilla de enjuague

5. Los conectores de manguera deben quedar orientados hacia el centro del lado derecho de la máquina.

4

Instalación de la bomba de enjuague

Piezas necesarias en este paso:

1	Soporte de montaje de la bomba de enjuague
1	Bomba de enjuague
2	Perno de cuello cuadrado
2	Tuerca Nyloc
4	Arandela
4	Perno
1	Conector de manguera de la bomba
1	Soporte de la válvula
1	Filtro de presión
1	Conector de manguera
1	Empalme
2	Chaveta pequeña
4	Tuerca autoblocante con arandela prensada

Procedimiento

1. Retire las fijaciones y la chaveta que sujetan los flejes traseros en la parte superior del depósito. Guarde todas las piezas.

2. Instale 2 pernos de cuello cuadrado en el fleje derecho del depósito (Figura 10).

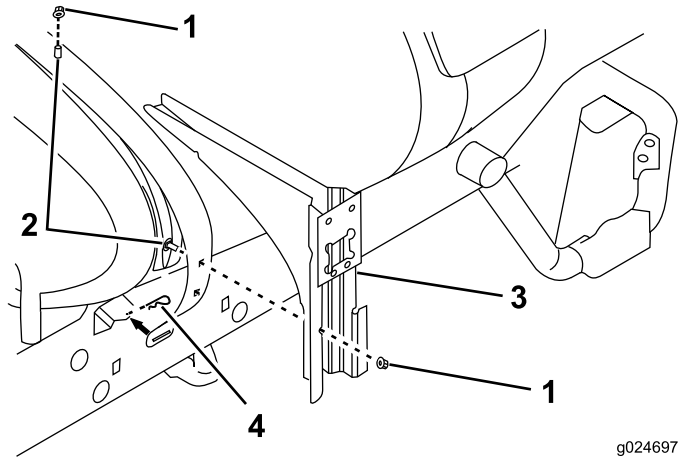


Figura 10

1. Tuerca
2. Perno de cuello cuadrado
3. Soporte de la válvula
4. Chaveta

3. Instale las fijaciones de los flejes del depósito y la chaveta retirados anteriormente para sujetar los flejes al depósito.

Asegúrese de que el fleje está bien sujeto al depósito.
No apriete demasiado.

4. Monte el soporte de la válvula en los pernos de cuello cuadrado instalados anteriormente con 2 tuercas con arandela prensada (Figura 10).
5. Monte el conjunto del filtro de presión (Figura 11).

Nota: Lubrique ligeramente el extremo dentado del acoplamiento con un lubricante que no sea de petróleo, por ejemplo aceite vegetal, para facilitar el proceso de instalación.

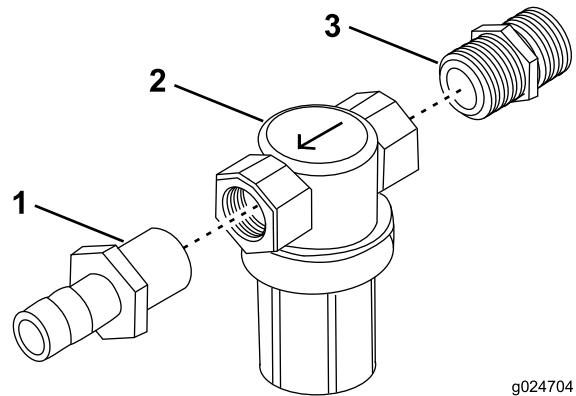
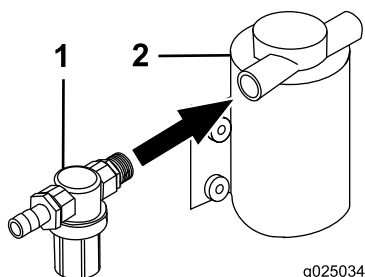


Figura 11

1. Conector de manguera
2. Filtro de presión
3. Empalme

6. Sujete el conjunto del filtro de presión a la bomba de enjuague (Figura 12).

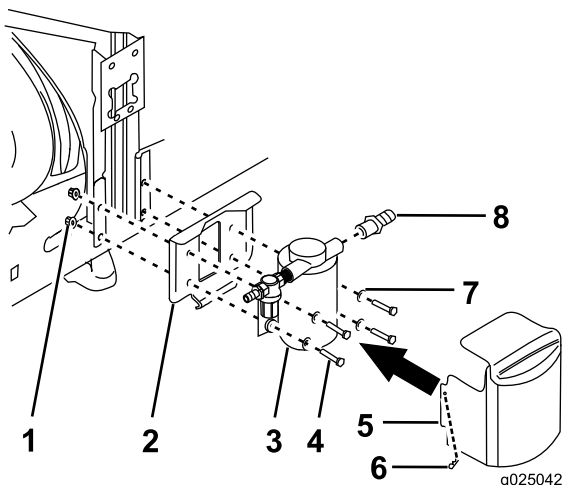


g025034

Figura 12

1. Conjunto del filtro de presión
2. Bomba de enjuague

7. Sujete la bomba al bastidor usando el soporte de montaje de la bomba de enjuague y los 4 pernos, 4 tuercas autoblocantes con arandela prensada y 4 arandelas (Figura 13).



g025042

Figura 13

1. Tuerca autoblocante con arandela prensada
2. Soporte de montaje de la bomba de enjuague
3. Bomba de enjuague
4. Perno
5. Tapa de la bomba de enjuague
6. Chaveta
7. Arandela
8. Conector de manguera

8. Sujete la tapa de la bomba de enjuague con las 2 chavetas.

5

Ensamblaje y montaje de la válvula de 4 vías

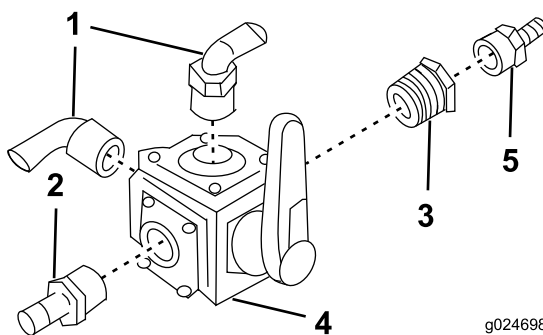
Piezas necesarias en este paso:

1	Válvula de 4 vías
1	Conector de manguera (1" NPT x 3/4" HB)
2	Conector de manguera de 90 grados
1	Conector de manguera (3/4" NPT x 1/2" HB)
1	Racor de reducción
1	Soporte de la placa identificativa
1	Soporte de la válvula
4	Perno (6 mm)
4	Arandela plana (6 mm)
4	Contratuercas (6 mm)
2	Tuerca (3/8 pulgada)
2	Perno (3/8 pulgada)

Procedimiento

1. Monte la válvula de 4 vías (Figura 14).

Nota: La orientación de los conectores de manguera es importante, y debe corresponder a lo indicado en Figura 14.



g024698

Figura 14

1. Conector de manguera de 90 grados
2. Conector de manguera (1" NPT x 3/4" HB)
3. Racor de reducción
4. Válvula de 4 vías
5. Conector de manguera (3/4" NPT x 1/2" HB)

2. Introduzca 4 pernos (6 mm) y 4 arandelas (6 mm) en las ranuras de la válvula de 4 vías (Figura 15).

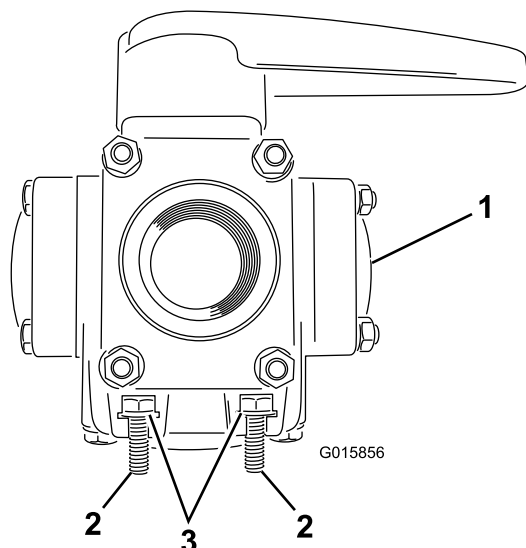


Figura 15

1. Válvula de 4 vías
2. Perno (4)
3. Arandela (4)

3. Instale la válvula de 4 vías en el soporte de la válvula con 4 contratuerzas (6 mm) (Figura 16).

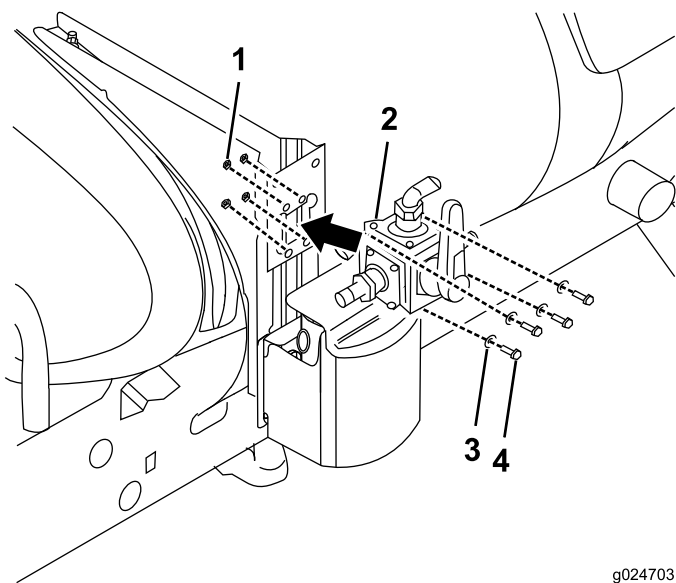


Figura 16

1. Contratuerca
2. Válvula de 4 vías
3. Arandela
4. Perno

4. Instale el soporte de la placa identificativa en el soporte de montaje de la válvula con 2 pernos con arandela prensada y 2 tuercas con arandela prensada (Figura 17).

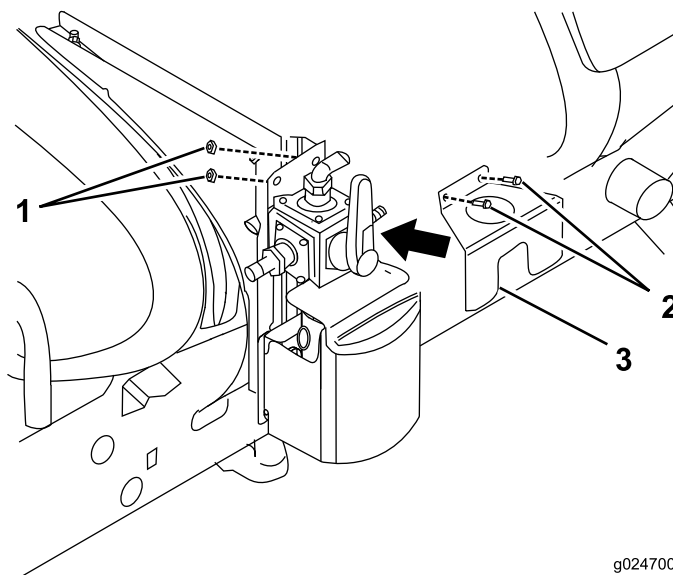


Figura 17

1. Tuerca
2. Perno
3. Soporte de la placa identificativa

6

Instalación del interruptor del salpicadero y el fusible

Piezas necesarias en este paso:

1	Fusible, 40 amperios
1	Interruptor del salpicadero

Instalación del interruptor del salpicadero

1. Localice el tapón del interruptor del depósito de enjuague en el salpicadero (Figura 18).

Nota: Es el primer tapón a la derecha de la llave de bloqueo.

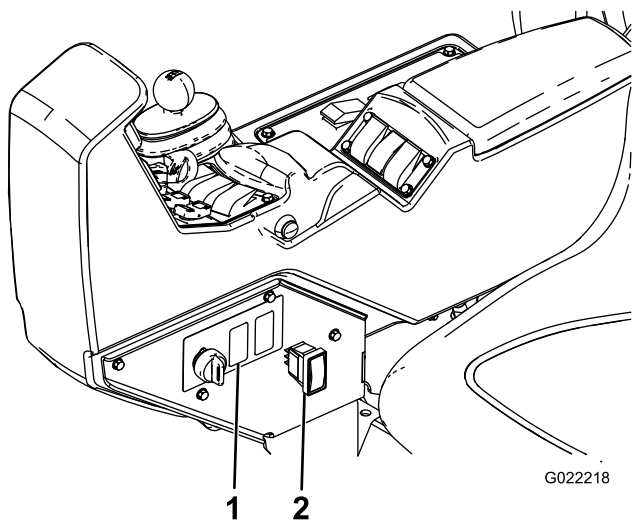


Figura 18

1. Hueco del salpicadero 2. Interruptor del salpicadero

2. Retire el tapón del salpicadero (Figura 18).
3. Desde debajo del salpicadero, localice el conector cuadrado marcado 'Rinse Tank' (depósito de enjuague) del arnés principal.
4. Retire la brida de plástico que sujeta el conector cuadrado y lleve el conector hacia el hueco abierto del salpicadero.
5. Conecte el interruptor al conector cuadrado a través del salpicadero (Figura 18).
6. Introduzca el interruptor a presión en el salpicadero para montar el interruptor.
7. En el bloque de fusibles, retire el fusible de 30 amperios y cámbielo por un fusible de 40 amperios.

7

Instalación de la válvula de bola y el soporte de montaje

Piezas necesarias en este paso:

1	Válvula de bola
2	Conector de manguera
1	Soporte de montaje de la válvula
2	Perno de cabeza hexagonal (6 mm)
2	Perno de cabeza hexagonal (5/16 x 0,613 pulgadas)
2	Tuerca con arandela prensada (6 mm)

Procedimiento

1. Usando una broca de 1/4 pulgada, perforo 2 taladros en el bastidor (Figura 19).

Nota: Los taladros deben estar a 2,5 pulgadas de la máquina.

Nota: Utilice el soporte de la válvula de bola como plantilla.

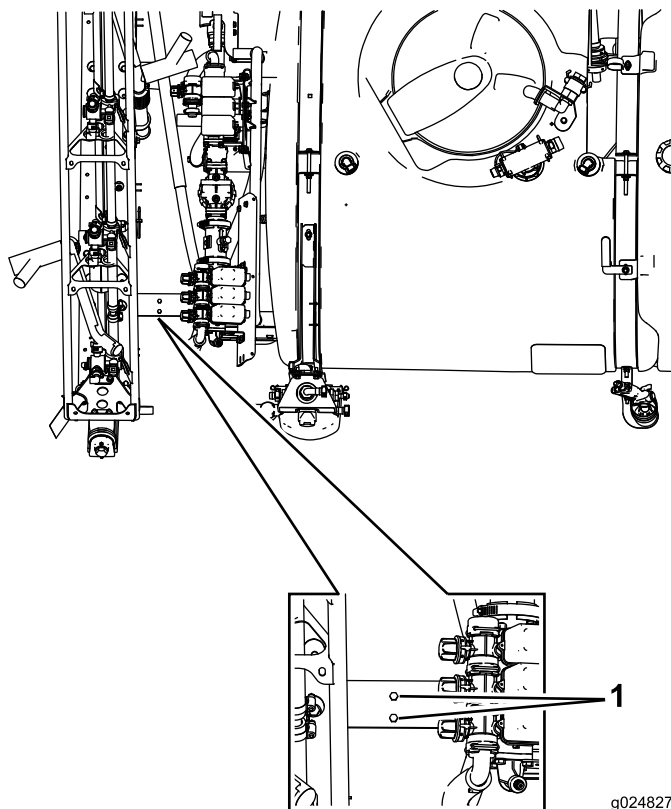


Figura 19

1. Perforar taladros
2. Monte el soporte de montaje de la válvula de bola (Figura 20).

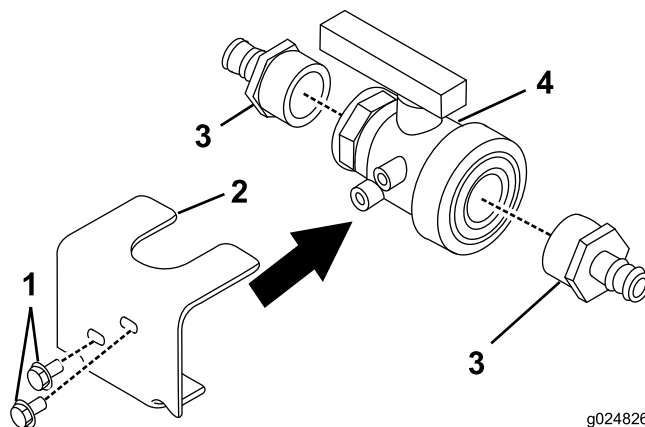


Figura 20

1. Perno (5/16 x 0,613 pulgadas)
2. Soporte de la válvula de bola
3. Conector de manguera
4. Válvula de bola

3. Instale la válvula de bola y el soporte de la válvula de bola en la máquina con 2 pernos de cabeza hexagonal

(6 mm), y 2 tuercas con arandela prensada (6 mm) (Figura 21).

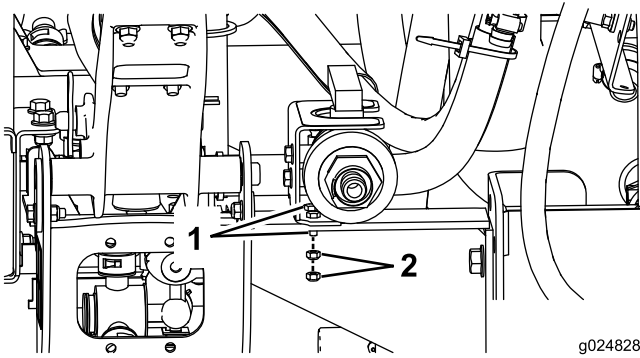


Figura 21

1. Perno

2. Tuerca

8

Instalación del conjunto del filtro de presión

Piezas necesarias en este paso:

1	Junta tórica
1	Conector de manguera de 90 grados
1	Filtro de presión
1	Horquilla

Procedimiento

1. Monte el conjunto del filtro de presión (Figura 22).

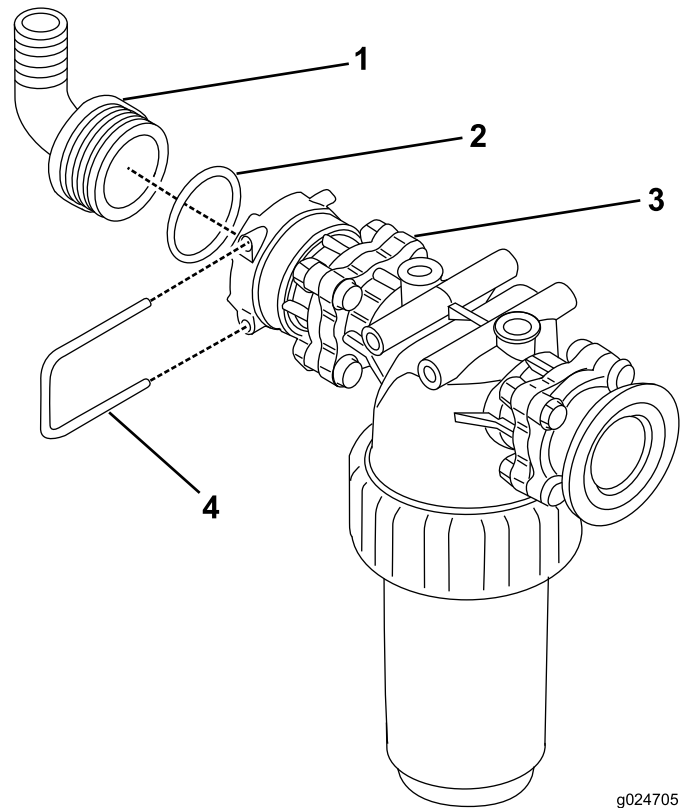


Figura 22

- | | |
|--------------------------------------|---------------------------|
| 1. Conector de manguera de 90 grados | 3. Filtro de presión |
| 2. Junta tórica | 4. Horquilla de retención |

2. Retire la abrazadera existente, y el acoplamiento y las mangueras conectados a la abrazadera (Figura 23).

Nota: Deseche el acoplamiento pero guarde la abrazadera y la manguera de 5 pulgadas.

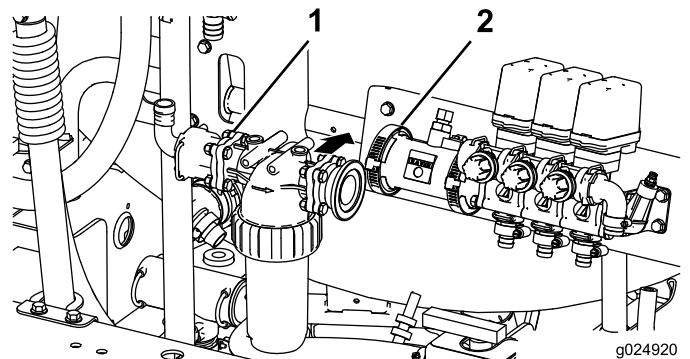


Figura 23

- | | |
|-----------------------------------|------------|
| 1. Conjunto del filtro de presión | 2. Mordaza |
|-----------------------------------|------------|
3. Instale el conjunto del filtro de presión en la máquina (Figura 23).
 4. Instale la manguera de 5 pulgadas en el conector de manguera de 90 grados del filtro de presión, y enrútlela hasta la válvula de agitación a la que estaba conectada originalmente.

5. Sujete la manguera con la abrazadera.

9

Instalación del conjunto de acoplamiento en T

Piezas necesarias en este paso:

1	Conector S67
1	Conector de manguera de 90 grados
1	Acoplamiento en T
1	Racor de reducción
3	Pasador de horquilla S53
4	Juntas tóricas

Procedimiento

1. Monte el conjunto de acoplamiento en T (Figura 24).

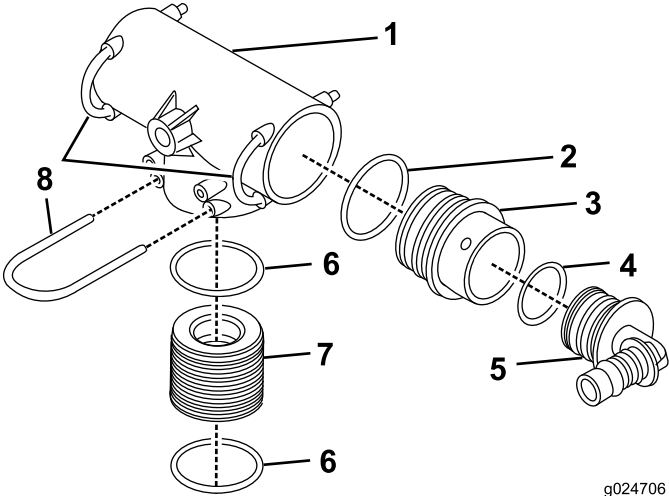


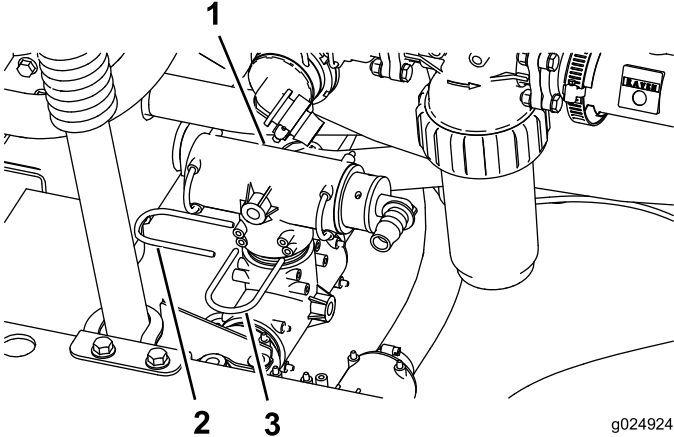
Figura 24

g024706

- | | |
|-----------------------|---------------------------|
| 1. Acoplamiento en T | 5. Conector de manguera |
| 2. Junta tórica | 6. Junta tórica |
| 3. Racor de reducción | 7. Empalme |
| 4. Junta tórica | 8. Horquilla de retención |

2. Instale el conjunto de acoplamiento en T en el acoplamiento de montaje del lado inferior izquierdo de la parte trasera de la máquina (Figura 25).

Nota: Retire el conector de manguera de 90 grados que ya está instalado en el acoplamiento, y móntelo en el lado izquierdo del conjunto que se está instalando.



g024924

Figura 25

- | | |
|---------------------------|---------------------------|
| 1. Acoplamiento en T | 3. Horquilla de retención |
| 2. Horquilla de retención | |

10

Instalación de la manguera entre la válvula de bola y la válvula de 4 vías

Piezas necesarias en este paso:

1	Manguera de presión (36 pulgadas, D.I. 3/4 pulgada)
2	Abrazadera

Procedimiento

Instale la manguera (Figura 26).

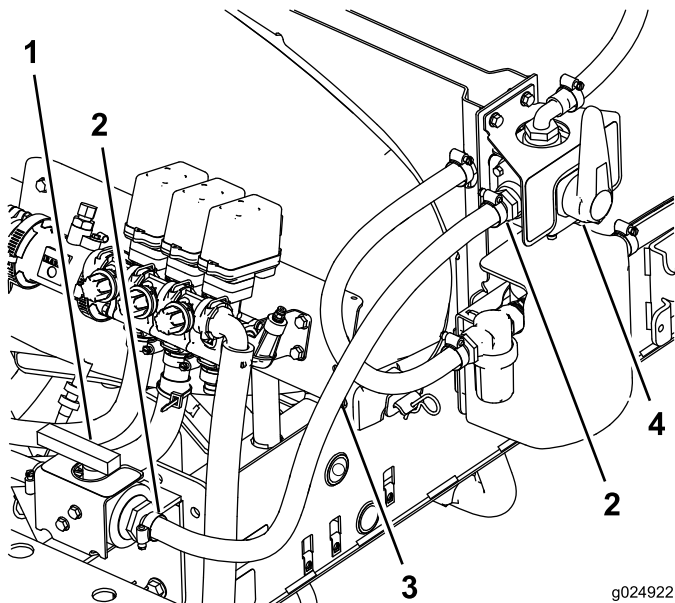


Figura 26

- | | |
|--------------------|----------------------|
| 1. Válvula de bola | 3. Manguera |
| 2. Abrazadera | 4. Válvula de 4 vías |

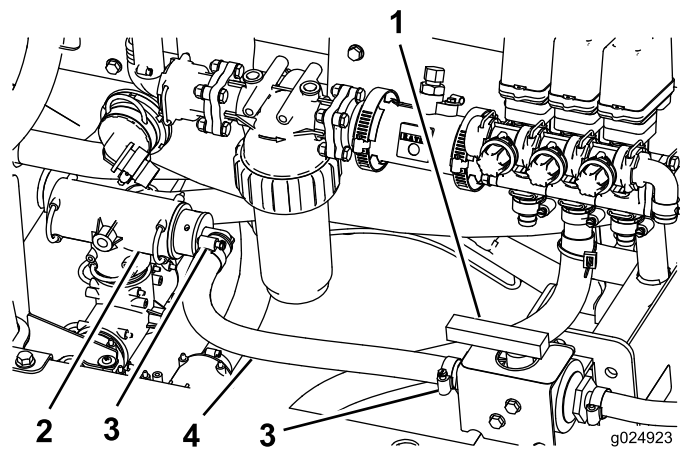


Figura 27

- | | |
|----------------------|---------------|
| 1. Válvula de bola | 3. Abrazadera |
| 2. Acoplamiento en T | 4. Manguera |

12

Instalación de la manguera entre el filtro de presión y la válvula de 4 vías

Piezas necesarias en este paso:

1	Manguera (24 pulgadas)
2	Abrazadera

Procedimiento

Instale la manguera (Figura 28).

11

Instalación de la manguera entre el conjunto de acoplamiento en T y la válvula de bola

Piezas necesarias en este paso:

1	Manguera de los brazos (44 pulgadas, D.I. 3/4 pulgada)
2	Abrazadera

Procedimiento

Instale la manguera (Figura 27).

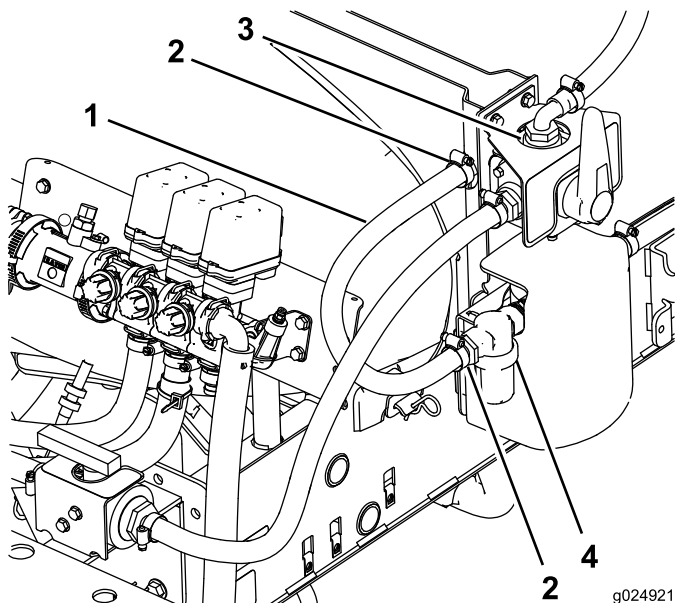


Figura 28

- | | |
|---------------|----------------------|
| 1. Manguera | 3. Válvula de 4 vías |
| 2. Abrazadera | 4. Filtro |

13

Instalación de las mangueras del acoplamiento en T

Piezas necesarias en este paso:

2	Manguera (24 pulgadas)
1	Acoplamiento en T
4	Abrazadera

Procedimiento

Instale las mangueras de 24 pulgadas y el acoplamiento en T (Figura 29).

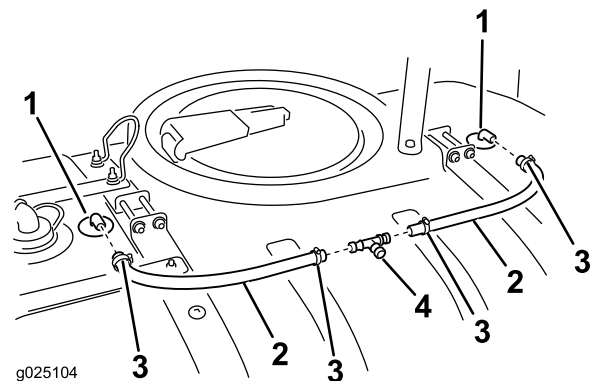


Figura 29

- | | |
|--|----------------------|
| 1. Conector de la boquilla de enjuague | 3. Abrazadera |
| 2. Manguera de la boquilla de enjuague | 4. Acoplamiento en T |

14

Instalación de la manguera entre la válvula de 4 vías y el acoplamiento en T del fumigador

Piezas necesarias en este paso:

1	Manguera de la boquilla de enjuague (28-1/2 pulgadas, D.I. 3/4 pulgada)
2	Abrazadera

Procedimiento

1. Localice la manguera de suministro entre las piezas sueltas.
2. Instale una abrazadera sobre cada extremo de la manguera.
3. Instale la manguera en el extremo abierto del acoplamiento en T instalado anteriormente (Figura 30).

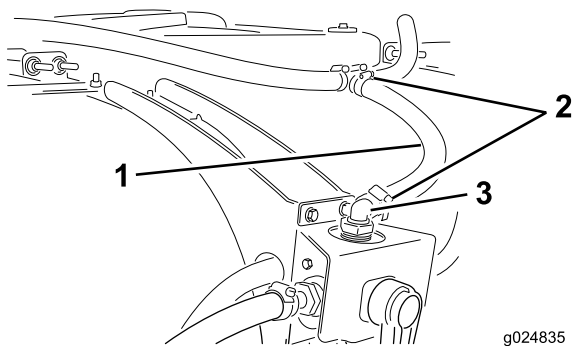


Figura 30

1. Manguera de alimentación 3. Conector de manguera de 90 grados

2. Abrazaderas

4. Deslice la abrazadera sobre el conector y apriete la abrazadera para sujetar el extremo de la manguera.
5. Instale el otro extremo de la manguera sobre el acoplamiento dentado de 90 grados de la parte superior de la válvula de 4 vías.
6. Deslice la abrazadera sobre el conector y apriete la abrazadera para sujetar el extremo de la manguera.

15

Conexión de la manguera de fumigación y la pistola

Piezas necesarias en este paso:

1	Manguera larga (25 pies, D.I. 1/2 pulgada)
1	Pistola de fumigación
1	Abrazadera
1	conector de la pistola de fumigación

Procedimiento

1. Monte la pistola de fumigación (Figura 31).

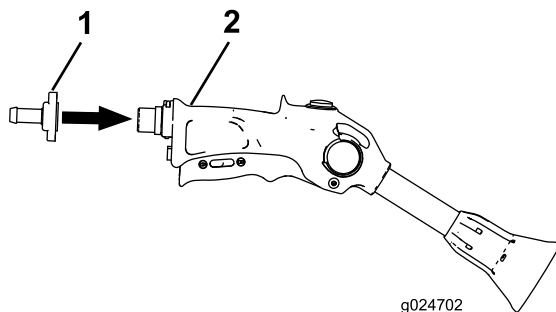


Figura 31

1. Conector de la pistola de fumigación 2. Pistola de fumigación

2. Conecte el extremo de la manguera al acoplamiento de la pistola de fumigación, y sujete el extremo de la manguera con una abrazadera pequeña.
3. Conecte el otro extremo de la manguera al conector de manguera del lado derecho de la válvula de 4 vías, y sujete el extremo de la manguera con una abrazadera pequeña.
4. Enrolle la manguera alrededor de los ganchos del depósito, y coloque la pistola de fumigación en su soporte.

16

Instalación de la manguera del depósito de enjuague

Piezas necesarias en este paso:

1	Manguera (45 pulgadas)
2	Abrazadera
1	Conducto

Instale la manguera del depósito de enjuague

1. Enrute la manguera del depósito de enjuague entre el fleje delantero y el lateral del depósito (Figura 32).

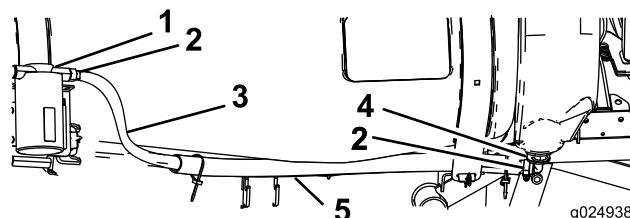


Figura 32

1. Bomba de enjuague 4. Conector de manguera del depósito de enjuague
2. Abrazadera 5. Conducto
3. Manguera

2. Sujete el extremo de la manguera al conector de manguera inferior de la bomba de enjuague con una abrazadera (Figura 32).

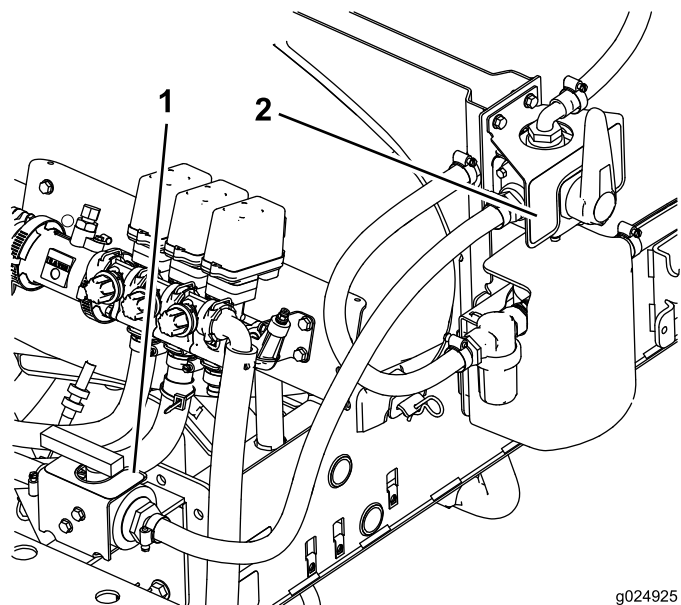
Colocación de las pegatinas

Piezas necesarias en este paso:

1	Pegatina (120-0673)
1	Pegatina (120-0687)

Procedimiento

1. Localice y limpie a fondo la zona donde se aplicarán las dos pegatinas (Figura 33).



g024925

Figura 33

1. Pegatina (120-0687)
2. Pegatina (120-0673)

2. Separe la pegatina del papel protector y coloque las pegatinas en la máquina (Figura 33).
3. Posicione las pegatinas para que reflejen con exactitud la posición de las válvulas.

Operación

Funcionamiento del kit de limpieza y enjuague del depósito

El uso del Kit de limpieza y enjuague del depósito crea un "agua de enjuague", una solución diluida de productos químicos residuales. En muchos casos, es apropiado aplicar el

agua de enjuague sobre las zonas tratadas. No obstante, antes de hacerlo, consulte al fabricante de los productos químicos para asegurarse de que la aplicación de una solución diluida a las zonas tratadas no vaya a perjudicar el rendimiento del producto.

Importante: El Kit de limpieza y enjuague del depósito no está diseñado para desprender las acumulaciones de polvo humedecible o de productos químicos hidrosolubles que se producen cuando éstos no se introducen correctamente en el depósito principal.

Configuración de las válvulas para el sistema de enjuague

Nota: Utilice únicamente la configuración de válvulas que se muestra a continuación.

- Ésta es la configuración que corresponde al enjuague del depósito (Figura 34). Utilice esta configuración para pulverizar el agua de enjuague por la boquillas de enjuague del depósito.

Nota: La válvula de bola debe estar en esta posición durante el uso del sistema de fumigación.

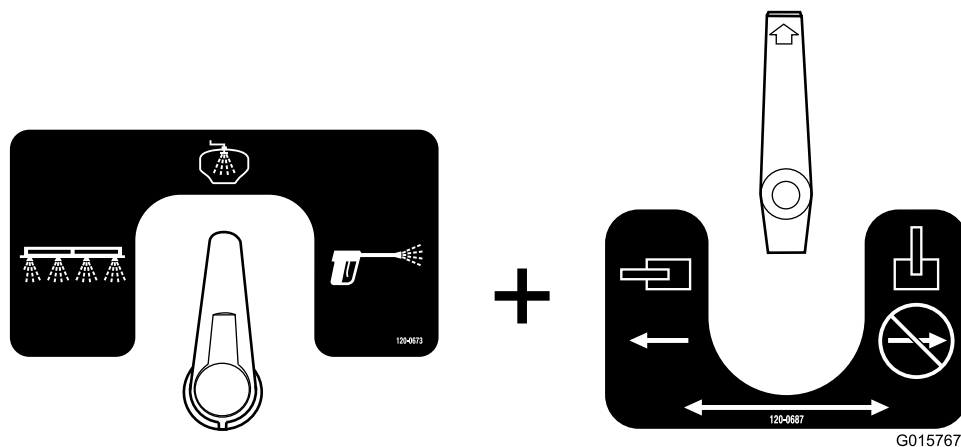


Figura 34

Válvula de 4 vías + válvula de bola

- Ésta es la configuración que corresponde a la pistola de fumigación (Figura 35). Utilice esta configuración para pulverizar el agua de enjuague por la pistola de fumigación manual.

Nota: La válvula de bola debe estar en esta posición durante el uso del sistema de fumigación.

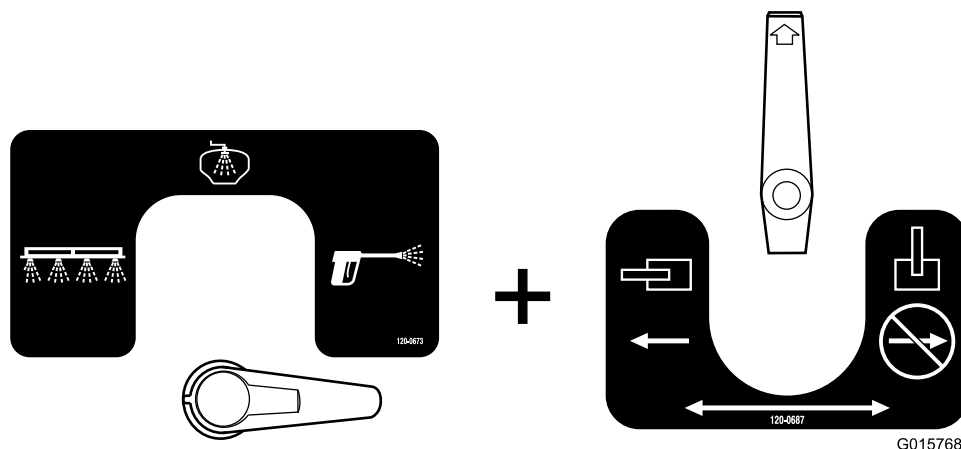


Figura 35

Válvula de 4 vías + válvula de bola

- Ésta es la configuración que corresponde a los brazos (Figura 36). Utilice esta configuración para pulverizar el agua de enjuague por los brazos.

Importante: No ponga la válvula de bola en esta posición al utilizar la bomba principal de productos químicos.

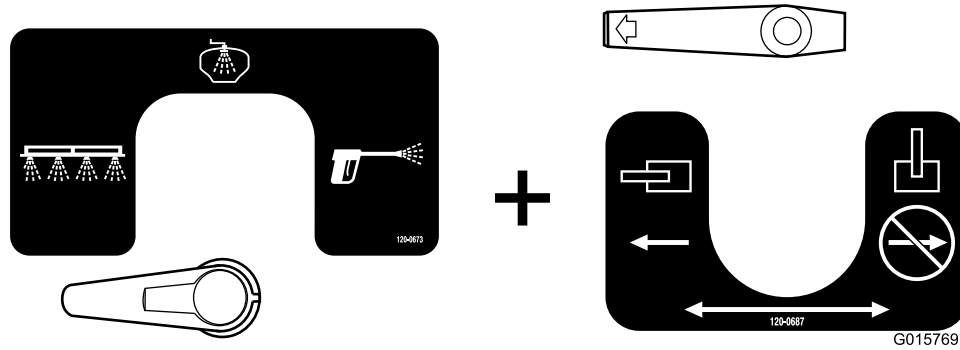


Figura 36
Válvula de 4 vías + válvula de bola

Controles

El kit de limpieza y enjuague del depósito se controla mediante un interruptor de tres posiciones.

- **Arriba:** la bomba de enjuague está Encendida, el interruptor se bloquea en la posición de arriba y el temporizador de retardo está activado.
- **Punto muerto:** la bomba de enjuague está Apagada y el interruptor está en la posición central.
- **Abajo:** la bomba de enjuague está Encendida, el interruptor debe mantenerse pulsado en la posición de abajo y el temporizador de retardo está desactivado.

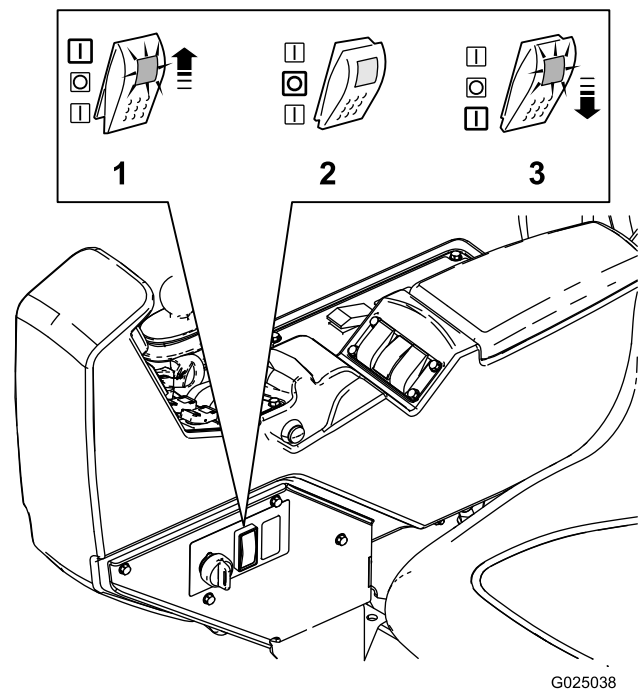


Figura 37

1. Posición de arriba, encendido o enjuague temporizado
2. Posición de punto muerto, Desconectado
3. Posición de abajo, encendido o enjuague momentáneo

Presione el interruptor hacia **Arriba** para iniciar un enjuague temporizado. La bomba se pone en marcha durante 60 segundos y bombea aproximadamente 1/3 del contenido del depósito de enjuague al depósito principal. Durante este tiempo, el interruptor permanecerá en la posición de Arriba. Después de 60 segundos se parará la bomba. El interruptor permanecerá en la posición de arriba hasta que se mueva a la posición central, o de punto muerto.

Cuando el interruptor está en la posición de **punto muerto**, no se envía corriente a la bomba y ésta está Apagada.

Pulse el interruptor hacia **Abajo** para iniciar una conexión momentánea. Se envía corriente a la bomba durante el tiempo en que se mantiene presionado hacia abajo el interruptor. Quite la presión y el interruptor volverá a la posición de punto muerto; ya no se enviará corriente a la bomba. Mientras el interruptor permanece en la posición de bajado, la bomba está en marcha.

Llenado del depósito

Coloque el fumigador sobre una superficie nivelada, ponga el freno de estacionamiento, pare la bomba, pare el motor y retire la llave de contacto.

Retire el tapón del depósito de enjuague y llene el depósito con aproximadamente 66 litros de agua limpia. Vuelva a colocar el tapón

Importante: El depósito de enjuague de 66 litros debe llenarse únicamente con agua limpia. La introducción de cualquier otra sustancia en el depósito de enjuague puede suponer un riesgo para la seguridad y/o dañar la máquina.

Uso del ciclo de enjuague

El ciclo de enjuague permite que el vehículo esté en movimiento durante los procesos de enjuague.

1. Active la bomba de enjuague:
 - Utilice la posición de Arriba para un enjuague temporizado
 - O mantenga pulsado el interruptor hacia abajo durante el tiempo deseado.
2. Cuando la bomba haya introducido 22 litros de agua en el depósito, el usuario puede utilizar el interruptor de agitación para añadir agua limpia al bucle de agitación.
3. Elimine el agua de enjuague según lo estipulado en la normativa local, estatal o federal. O bien:
 - Pulverice el agua de enjuague por la boquillas de los brazos hasta que el depósito principal esté vacío.
 - O vacíe el contenido del depósito principal en un recipiente apropiado y elimine la solución diluida según lo estipulado en la normativa local, estatal o federal.

El ciclo de enjuague puede repetirse según sea necesario, o con dos ciclos de enjuague temporizados.

Mantenimiento

Inspección del filtro de la bomba de enjuague

Intervalo de mantenimiento: Después de las primeras 5 horas

Cada 50 horas

Compruebe que el filtro no está dañado. Cámbielo si encuentra señales de daños.

Inspección del sistema de enjuague en busca de fugas y daños

Intervalo de mantenimiento: Cada vez que se utilice o diariamente—Compruebe que no hay fugas en las mangueras.

Después de las primeras 5 horas—Inspeccione las mangueras en busca de daños.

Cada 100 horas—Compruebe que las mangueras y las juntas tóricas no están dañadas.

Después de las primeras 5 horas de operación, compruebe todas las mangueras y acoplamientos en busca de señales de fugas o daños. Inspeccione las abrazaderas y las horquillas de retención. Compruebe que todas las conexiones están firmes. Sustituya cualquier pieza dañada. Repita esta inspección antes de cada uso del sistema de enjuague.

Después de cada 100 horas de operación, inspeccione todas las mangueras y juntas tóricas. Sustituya cualquier pieza dañada.

Póngase en contacto con su distribuidor Autorizado Toro para obtener piezas de repuesto.

Inspección de los flejes del depósito de enjuague

Intervalo de mantenimiento: Después de la primera hora—Compruebe los flejes del depósito de enjuague.

Cuando el depósito principal se haya llenado de agua, compruebe que no hay holgura alguna en los flejes del depósito. Si los flejes tienen holgura, apriete las fijaciones de la parte superior de los flejes hasta que queden enrasados con el depósito. **No apriete demasiado los flejes del depósito.**

Importante: Si se aprietan demasiado las fijaciones de los flejes del depósito, los flejes pueden deformarse y resultar dañados.

Notas:

Notas:



Count on it.