



Kit de pistola de fumigación

Fumigador de césped Multi Pro 1750 o Multi Pro WM

Nº de modelo 41131

Manual del operador

El Kit de pistola de fumigación es un accesorio para un vehículo de fumigación del césped, y está diseñado para ser usado por operadores profesionales contratados en aplicaciones comerciales. Está diseñado principalmente para fumigar césped bien mantenido en parques, campos de golf, campos deportivos y zonas verdes comerciales.

⚠ ADVERTENCIA

CALIFORNIA

Advertencia de la Propuesta 65

Este producto contiene una o más sustancias químicas que el Estado de California considera causantes de cáncer, defectos congénitos o trastornos del sistema reproductor.

El uso de este producto puede provocar la exposición a sustancias químicas que el Estado de California considera causantes de cáncer, defectos congénitos u otros trastornos del sistema reproductor.

Montaje

Piezas sueltas

Utilice la tabla siguiente para verificar que no falta ninguna pieza.

Procedimiento	Descripción	Cant.	Uso
1	No se necesitan piezas	—	Prepare la máquina.
2	Gancho de la manguera Arandela plana Tuerca con arandela prensada Perno de cuello cuadrado Abrazadera en R Soporte de la pistola de fumigación	1 2 4 4 2 1	Instale el gancho de la manguera y el soporte de la pistola.
3	Válvula manual Varilla roscada Junta tórica Conector de manguera	1 4 1 1	Instale la válvula.
4	Manguera Abrazadera	1 1	Instale la manguera de suministro.
5	Conjunto de pistola de fumigación Abrazadera	1 1	Conecte la manguera de fumigación.

Nota: Los lados derecho e izquierdo de la máquina se determinan desde la posición normal del operador.

Nota: Se utiliza cinta selladora de roscas en la instalación de este kit.



1

Preparación de la máquina

No se necesitan piezas

Procedimiento

1. Asegúrese de que la máquina está vacía de fluidos. Si se han utilizado productos químicos en la máquina, enjuague el sistema a fondo con agua limpia y drene el agua; consulte las instrucciones del *Manual del operador* de su vehículo.
2. Desconecte el terminal del cable negativo del borne de la batería.

2

Instalación del gancho de la manguera y del soporte de la pistola

Piezas necesarias en este paso:

1	Gancho de la manguera
2	Arandela plana
4	Tuerca con arandela prensada
4	Perno de cuello cuadrado
2	Abrazadera en R
1	Soporte de la pistola de fumigación

Procedimiento

1. Sujete las 2 abrazaderas en R al soporte de la pistola de fumigación usando 2 pernos de cuello cuadrado y tuercas con arandela prensada.
2. Afloje el fleje del depósito.
 - En el Multi Pro 1750, afloje el fleje delantero derecho (Figura 1).

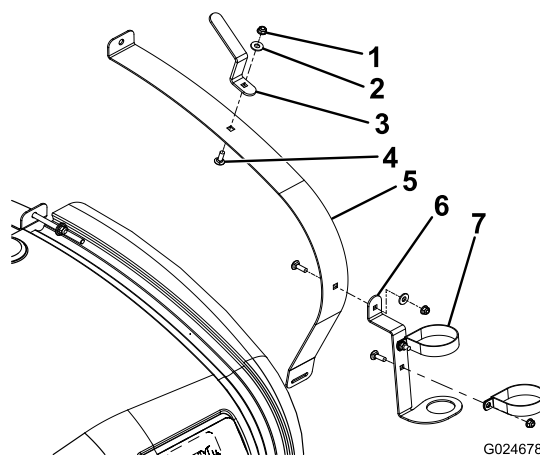


Figura 1
Multi Pro 1750

- | | |
|---------------------------------|---|
| 1. Tuerca con arandela prensada | 5. Fleje delantero derecho del depósito |
| 2. Arandela plana | 6. Soporte de la pistola de fumigación |
| 3. Gancho de la manguera | 7. Abrazadera en R |
| 4. Perno de cuello cuadrado | |

- En el Multi Pro WM, afloje el fleje trasero derecho (Figura 2).

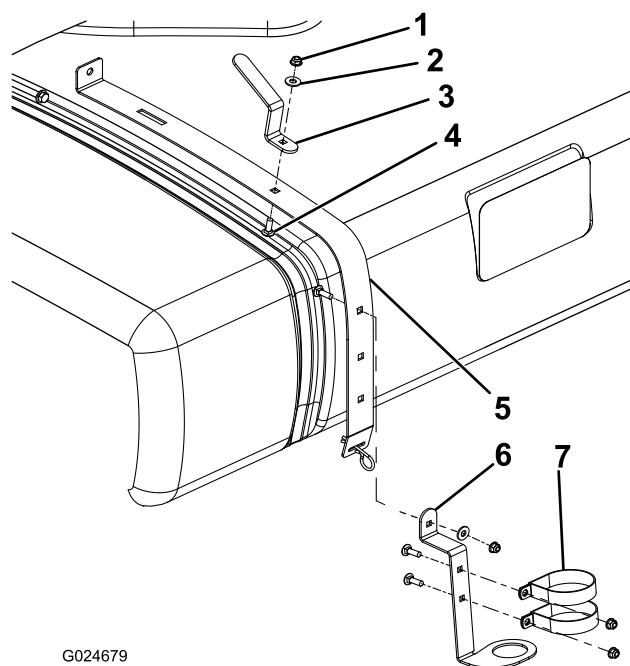


Figura 2
Multi Pro WM

- | | |
|---------------------------------|--|
| 1. Tuerca con arandela prensada | 5. Fleje trasero derecho del depósito |
| 2. Arandela plana | 6. Soporte de la pistola de fumigación |
| 3. Gancho de la manguera | 7. Abrazadera en R |
| 4. Perno de cuello cuadrado | |

3. Instale el soporte de la pistola de fumigación según se muestra en Figura 1 o Figura 2, usando un perno de cuello cuadrado, una arandela plana y una tuerca con arandela prensada.
4. Instale el gancho de la manguera según se muestra en Figura 1 o Figura 2, usando un perno de cuello cuadrado, una arandela plana y una tuerca con arandela prensada.

3

Instalación de la válvula manual

Piezas necesarias en este paso:

1	Válvula manual
4	Varilla roscada
1	Junta tórica
1	Conector de manguera

Procedimiento

1. Retire las 4 varillas roscadas que sujetan el conector del manómetro a las válvulas de los brazos, y deséchelas (Figura 3). Guarde las arandelas planas y las tuercas.

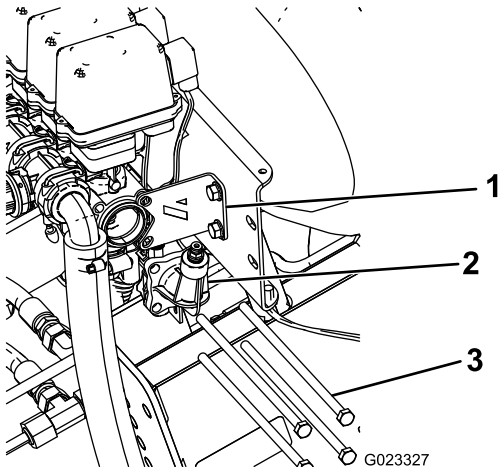


Figura 3

1. Refuerzo
2. Conector del manómetro
3. Varilla roscada

2. Retire y guarde los 2 pernos y tuercas que sujetan el refuerzo al conjunto de las válvulas (Figura 3).
3. Instale la junta tórica, el conjunto de válvula manual, el conector del manómetro que retiró anteriormente y el soporte estabilizador, usando las 4 varillas roscadas y las arandelas planas y las tuercas que se guardaron; consulte Figura 4.

Nota: Apriete todas las fijaciones a 4,5 N-m.

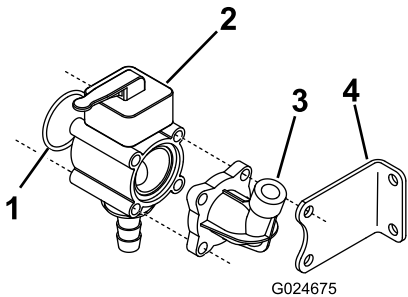


Figura 4

1. Junta tórica
2. Válvula manual
3. Conector del manómetro
4. Soporte estabilizador

4. Sujete los pernos del soporte estabilizador al raíl de montaje.

4

Instalación de la manguera de suministro

Piezas necesarias en este paso:

1	Manguera
1	Abrazadera

Procedimiento

1. Deslice una abrazadera sobre el extremo abierto de la manguera e instale la manguera sobre la espiga de la válvula manual.

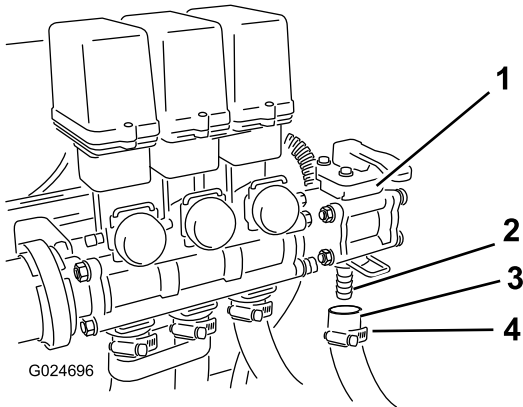


Figura 5

1. Válvula manual
2. Espiga
3. Manguera
4. Abrazadera

- Coloque la abrazadera sobre la espiga y apriétela para sujetar la manguera al conjunto de las válvulas.

5

Conexión de la manguera de fumigación

Piezas necesarias en este paso:

1	Conjunto de pistola de fumigación
1	Abrazadera

Procedimiento

- Conecte el extremo libre de la manguera de la pistola de fumigación al conector de la pistola de fumigación (Figura 6).

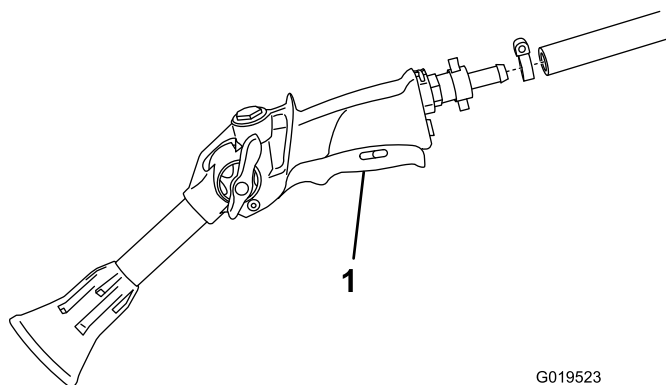


Figura 6

- Pistola de fumigación

- Sujete el extremo de la manguera con una abrazadera.
- Enrolle la manguera sobrante alrededor del gancho del depósito, y coloque la pistola de fumigación en el soporte.
- Conecte el cable negativo a la batería.

Operación

⚠ ADVERTENCIA

El fluido bajo presión puede penetrar en la piel y causar lesiones.

- Mantenga el cuerpo y las manos alejados de boquillas que liberan fluido a alta presión.
- No dirija el fumigador contra personas o animales.
- Asegúrese de que todas las mangueras y los tubos de fluidos están en buenas condiciones, y que todos los acoplamientos y conectores están apretados, antes de aplicar presión al sistema.
- Utilice un cartón o un papel para buscar fugas.
- Alivie de manera segura toda presión en el sistema antes de realizar trabajo alguno en el mismo.
- Busque atención médica inmediatamente si el fluido penetra en la piel.
- Los líquidos y productos químicos calientes también pueden causar quemaduras u otros daños.

Precauciones para el cuidado del césped durante la operación en modo estacionario

Importante: Bajo ciertas condiciones, el calor que proviene del motor, del radiador y del tubo de escape puede dañar el césped cuando se utiliza el fumigador en modo estacionario. Los modos estacionarios incluyen la agitación del depósito, la fumigación manual o el uso de un brazo manual.

Tome las siguientes precauciones:

- Evite** la fumigación estacionaria en condiciones de mucho calor o de muy baja humedad, puesto que el césped puede sufrir más estrés durante estos periodos.
- Evite** estacionar sobre el césped durante actividades de fumigación estacionaria. Estacione en un camino para vehículos siempre que sea posible.
- Minimice** el tiempo durante el cual la máquina recorre una zona de césped determinada. Tanto el tiempo como la temperatura afectan al grado de posible daño al césped.
- Ponga la velocidad del motor en el ajuste más bajo posible** para obtener la presión y el caudal deseados. De esta forma se minimiza el calor generado y la velocidad del aire del ventilador de refrigeración.
- Deje que el calor se escape** hacia arriba desde el compartimento del motor elevando los conjuntos

del protector del motor/asiento durante la operación estacionaria, en lugar de obligarlo a salir por debajo del vehículo. Consulte en su *Manual del operador* la manera de elevar el conjunto del asiento.

Nota: Coloque una manta antitérmica debajo del vehículo durante la operación estacionaria si desea obtener protección adicional contra el calor. Póngase en contacto con su Distribuidor Autorizado Toro para adquirir un kit de manta antitérmica Toro para fumigadores de césped.

correcta de la pistola de fumigación puede degradar el rendimiento y la fiabilidad de la pistola de fumigación.

6. Utilice el interruptor de caudal para ajustar la presión en bar.

Cambio de fumigación con los brazos a fumigación manual

1. Pare la máquina, desactive los brazos y ponga el freno de estacionamiento.

⚠ ADVERTENCIA

Si conduce mientras utiliza el fumigador manual podría perder el control, con resultado de lesiones o muerte. No utilice el fumigador manual mientras conduce.

2. En la parte trasera de la máquina, asegúrese de que está puesto el seguro del gatillo de la pistola de fumigación.
3. Gire la palanca de la válvula de control a la posición de Abierto.
4. En el puesto del operador, encienda la bomba.
5. Ponga el interruptor maestro en posición de Activado.
6. Ajuste el motor a la velocidad deseada, luego active el bloqueo de la velocidad en punto muerto del motor.

Importante: No utilice una presión de más de 10,34 bar con el fumigador manual.

Cambio de fumigación manual a fumigación con los brazos

1. Gire la palanca de la válvula de control a la posición de Cerrado.
2. Dirija la boquilla de la pistola de fumigación a una zona en la que la fumigación no suponga problemas, quite el seguro del gatillo y apriete el gatillo hasta vaciar la manguera de todo el fluido restante, luego ponga el seguro del gatillo.
3. Vuelva a colocar la pistola de fumigación en el soporte.
4. Vuelva a poner el motor en velocidad de ralentí.
5. Pare la bomba.

Importante: Asegúrese de limpiar la pistola de fumigación con agua limpia y fresca durante su rutina de limpieza diaria (consulte el *Manual del operador* del fumigador). Una falta de limpieza

Notas:

Notas:



Count on it.