



Kit asta a spruzzo manuale

Irroratrice Multi Pro 1750 o Multi-Pro WM per grandi aree verdi

N° del modello 41131

Manuale dell'operatore

Il kit asta a spruzzo manuale è un accessorio per il veicolo per l'irrorazione, pensato per l'utilizzo in applicazioni professionali da parte di operatori professionisti del verde. Il suo scopo è quello di irrorare l'erba di parchi, campi da golf, campi sportivi e aree verdi commerciali ben tenuti.

⚠ AVVERTENZA

CALIFORNIA

Avvertenza norma "Proposition 65"

Il presente prodotto contiene una o più sostanze chimiche che nello Stato della California sono considerate cancerogene e causa di anomalie congenite o di altre problematiche della riproduzione.

L'utilizzo del presente prodotto potrebbe esporre a sostanze chimiche che nello Stato della California sono considerate cancerogene e causa di anomalie congenite o di altre problematiche della riproduzione.

Preparazione

Parti sciolte

Verificate che sia stata spedita tutta la componentistica, facendo riferimento alla seguente tabella.

Procedura	Descrizione	Qté	Uso
1	Non occorrono parti	–	Preparate la macchina.
2	Gancio del flessibile Rondella piana Dado a testa flangiata Bullone a testa tonda Fascetta fermacavi a R Staffa della pistola a spruzzo	1 2 4 4 2 1	Installate il gancio del flessibile e la staffa della pistola a spruzzo.
3	Gruppo valvola manuale Asta filettata O-ring Dentellatura del flessibile	1 4 1 1	Montate il gruppo valvola.
4	Flessibile da giardino Fascetta stringitubo	1 1	Montate il flessibile di alimentazione.
5	Gruppo pistola a spruzzo Fascetta stringitubo	1 1	Collegate il flessibile dello sprayer.

Nota: Stabilite i lati sinistro e destro della macchina dalla normale postazione di guida.



Nota: Per il montaggio di questo kit viene utilizzato un nastro di tenuta della filettatura.

1

Preparazione della macchina.

Non occorrono parti

Procedura

1. Verificate che la macchina non contenga alcun fluido. Se nella macchina sono stati utilizzati dei prodotti chimici, lavate accuratamente l'impianto con acqua pulita e scaricate l'acqua; consultate le istruzioni sul *Manuale dell'operatore* del veicolo.
2. Staccate il morsetto negativo dalla batteria.

2

Installazione del gancio del flessibile e della staffa della pistola a spruzzo

Parti necessarie per questa operazione:

1	Gancio del flessibile
2	Rondella piana
4	Dado a testa flangiata
4	Bullone a testa tonda
2	Fascetta fermacavi a R
1	Staffa della pistola a spruzzo

Procedura

1. Fissate le 2 fascette fermacavi a R sulla staffa della pistola a spruzzo utilizzando 2 bulloni a testa tonda e i dadi a testa flangiata.
2. Allentate la fascia di fissaggio del serbatoio.
 - Per Multi Pro 1750, allentate la fascia di fissaggio anteriore destra (Figura 1).

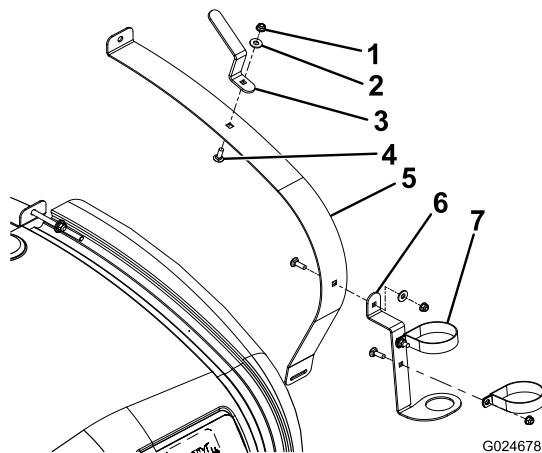
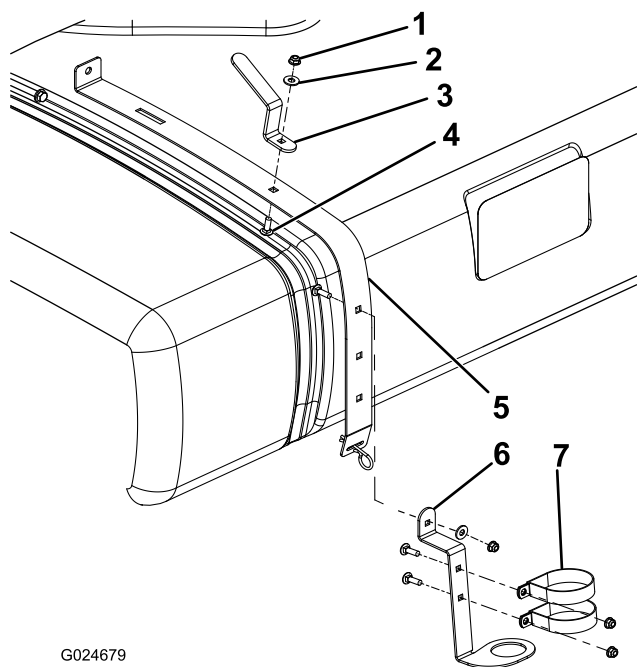


Figura 1
Multi Pro 1750

- | | |
|---------------------------|---|
| 1. Dado a testa flangiata | 5. Fascia di fissaggio del serbatoio anteriore destra |
| 2. Rondella piana | 6. Staffa della pistola a spruzzo |
| 3. Gancio del flessibile | 7. Fascetta fermacavi a R |
| 4. Bullone a testa tonda | |

- Per Multi Pro WM, allentate la fascia di fissaggio posteriore destra (Figura 2).



G024679

Figura 2
Multi Pro WM

- | | |
|---------------------------|--|
| 1. Dado a testa flangiata | 5. Fascia di fissaggio del serbatoio posteriore destra |
| 2. Rondella piana | 6. Staffa della pistola a spruzzo |
| 3. Gancio del flessibile | 7. Fascetta fermacavi a R |
| 4. Bullone a testa tonda | |

- Montate la staffa della pistola a spruzzo come illustrato in Figura 1 o Figura 2 utilizzando un bullone a testa tonda, una rondella piana e un dado a testa flangiata.
- Montate il gancio del flessibile come illustrato in Figura 1 o Figura 2 utilizzando un bullone a testa tonda, una rondella piana e un dado a testa flangiata.

3

Montaggio della valvola manuale

Parti necessarie per questa operazione:

1	Gruppo valvola manuale
4	Asta filettata
1	O-ring
1	Dentellatura del flessibile

Procedura

- Rimuovete le 4 aste filettate che fissano lo sportello del manometro alle valvole delle barre ed eliminateli (Figura 3). Conservate le rondelle piatte e i dadi.

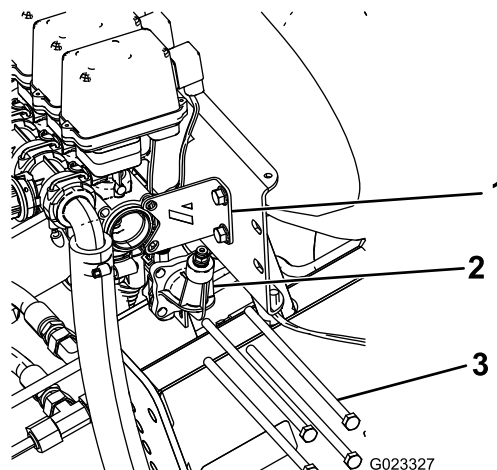


Figura 3

- | | |
|------------------------------|-------------------|
| 1. Staffa di stabilizzazione | 3. Asta filettata |
| 2. Sportello del manometro | |

- Rimuovete e conservate i 2 bulloni e i dadi che fissano la staffa di stabilizzazione al gruppo valvole (Figura 3).
- Installate l'O-ring, gruppo valvola manuale, lo sportello del manometro rimosso in precedenza e la staffa di stabilizzazione utilizzando le 4 aste filettate, i dadi e le rondelle piatte conservate; fate riferimento a Figura 4.

Nota: Serrate tutti gli elementi di fissaggio a 4,5 Nm.

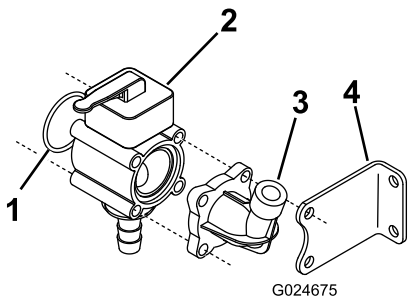


Figura 4

- | | |
|--------------------|------------------------------|
| 1. O-ring | 3. Sportello del manometro |
| 2. Valvola manuale | 4. Staffa di stabilizzazione |

4. Fissate i bulloni della staffa di stabilizzazione alla guida di montaggio.

4

Montaggio del flessibile di alimentazione

Parti necessarie per questa operazione:

1	Flessibile da giardino
1	Fascetta stringitubo

Procedura

1. Collocate una fascetta stringitubo sull'estremità libera del flessibile e collegate il flessibile al raccordo che sporge dalla valvola manuale.

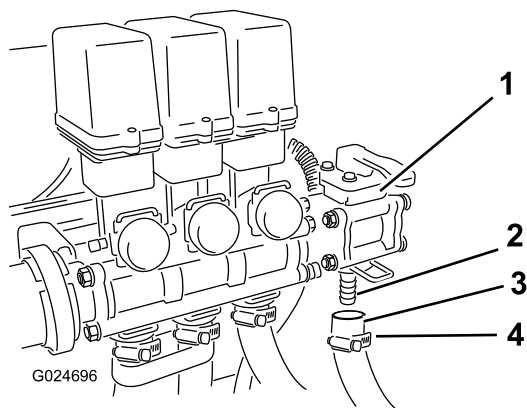


Figura 5

- | | |
|--------------------|---------------------------|
| 1. Valvola manuale | 3. Flessibile da giardino |
| 2. Raccordo | 4. Fascetta stringitubo |

2. Fate scivolare la fascetta stringitubo sul raccordo e serratela per fissare il flessibile al gruppo valvola.

5

Collegamento del flessibile dello sprayer

Parti necessarie per questa operazione:

1	Gruppo pistola a spruzzo
1	Fascetta stringitubo

Procedura

1. Collegate l'estremità libera del flessibile della pistola a spruzzo al raccordo sulla pistola stessa (Figura 6).

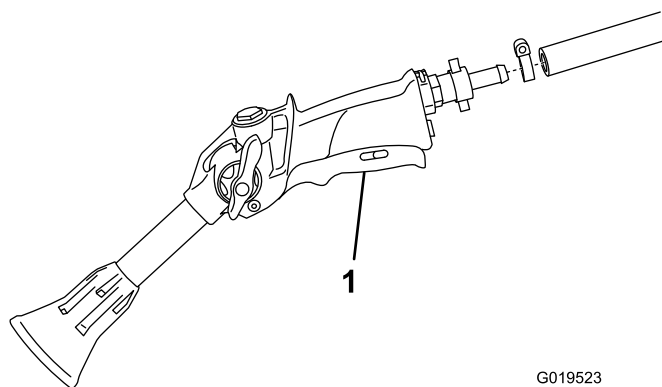


Figura 6

1. Pistola a spruzzo
2. Fissate l'estremità del flessibile con una fascetta stringitubo.
3. Avvolgete il flessibile in eccesso intorno al gancio montato sul serbatoio e collocate la pistola a spruzzo nella staffa.
4. Collegate il cavo negativo della batteria alla batteria.

Funzionamento

⚠ AVVERTENZA

Il fluido sotto pressione può penetrare la pelle e causare infortuni.

- Tenete corpo e mani lontano da ugelli che eiettano fluido pressurizzato.
- Non dirigete lo sprayer verso persone o animali.
- Verificate che tutti i tubi e i flessibili del fluido siano in buone condizioni, e che tutte le connessioni e i raccordi siano saldamente serrati, prima di mettere l'impianto sotto pressione.
- Usate cartone o carta per cercare le perdite.
- Prima di effettuare su di esso qualsiasi intervento, eliminate con sicurezza tutta la pressione dell'impianto.
- Richiedete immediatamente assistenza medica se il fluido viene iniettato sulla pelle.
- I liquidi bollenti e le sostanze chimiche possono causare ustioni o altri danni.

Precauzioni per la cura dei tappeti erbosi quando la macchina è in modalità di utilizzo da ferma

Importante: In alcune condizioni, il calore sprigionato dal motore, dal radiatore e dalla marmitta di scarico può danneggiare potenzialmente il prato quando si utilizza l'irroratrice in modalità da fermi. Per lavoro da fermi s'intende l'agitazione del serbatoio, l'uso manuale dello sprayer e l'uso della barra 'walking boom'.

Attenetevi alle seguenti precauzioni:

- **Evitate** l'irrorazione da fermi quando le condizioni sono di eccessivo caldo e/o clima secco, perché il manto erboso può essere maggiormente sollecitato in questi periodi.
- **Evitate** di sostare sul terreno erboso durante l'irrorazione da fermi. Parcheggiate su un sentiero per mezzi ogni volta che ciò è possibile.
- **Riducete al minimo** il tempo che la macchina viene lasciata in funzione su una particolare area o terreno erboso. Sia il tempo che la temperatura incidono sul livello di danneggiamento del prato.
- **Impostate la velocità del motore al minimo possibile** per ottenere la pressione e il flusso desiderati. In tal modo si ridurrà al minimo il calore generato e la velocità dell'aria dalla ventola di raffreddamento.
- **Durante il funzionamento da fermo lasciate sfuggire il calore** verso l'alto dal vano motore, alzando la

protezione del motore o il gruppo sedile, anziché forzarlo sotto il veicolo. Per ulteriori informazioni su come alzare i gruppi sedile consultate il *Manuale dell'operatore*.

Nota: Se occorre una maggiore protezione dal calore, mettete una coperta per la protezione da calore sotto il veicolo durante il funzionamento da fermi. Richiedete il kit coperta per la protezione da calore Toro, per sprayer di tappeti erbosi, al distributore autorizzato Toro di zona.

Commutazione da sprayer con barra a sprayer manuale

1. Arrestate la macchina, arrestate le barre e inserite il freno di stazionamento.

⚠ AVVERTENZA

Non guidate mentre usate lo sprayer manuale, perché potreste perdere controllo e causare infortuni o la morte. Non utilizzate lo sprayer manuale mentre guidate.

2. Sul retro della macchina, verificate che il grilletto della pistola a spruzzo sia bloccato.
3. Girate la leva sulla valvola di controllo in posizione di apertura.
4. In posizione operatore, attivate la pompa.
5. Portate la barra principale in posizione On.
6. Impostate il motore ai giri/min. previsti e inserite il bloccaggio del regime del motore in folle.

Importante: Non utilizzate un'impostazione di pressione superiore a 10,34 bar con lo spruzzatore manuale.

Commutazione da sprayer manuale a sprayer con barra

1. Girate la leva sulla valvola di controllo in posizione di chiusura.
2. Dirigete l'ugello della pistola a spruzzo verso una zona in cui potrete spruzzare in sicurezza, rilasciate il blocco del grilletto e premete il grilletto finché tutto il liquido rimanente non sarà uscito dal flessibile, quindi applicate il blocco sul grilletto.
3. Riponete la pistola da spruzzo nella fondina.
4. Riportate il motore alla velocità minima.
5. Arrestate la pompa.

Importante: Accertatevi di lavare la pistola a spruzzo con acqua pulita e fresca durante le operazioni di pulizia quotidiane (fate riferimento al *Manuale Operatore* della vostra irroratrice). La non corretta pulizia della pistola a spruzzo può portare a un degrado delle prestazioni e dell'affidabilità della pistola stessa.

6. Impostate l'interruttore del volume per impostare la pressione prevista.

Note:



Count on it.