



Kit de braços do cesto

Unidade de tracção Greensmaster® TriFlex™ série 3300/3400

Modelo nº 120-2790

Instruções de instalação

⚠ AVISO

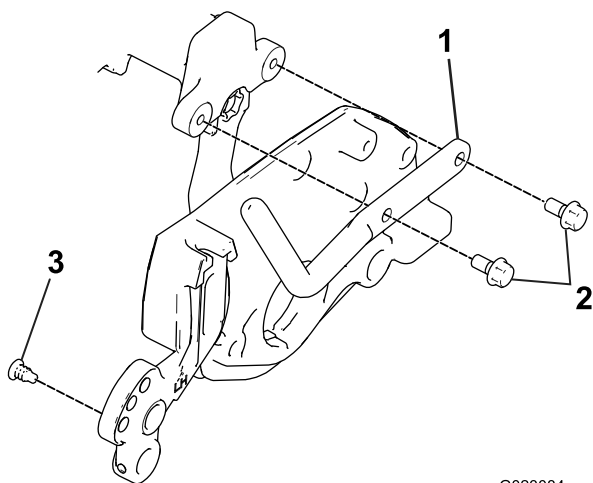
CALIFÓRNIA Proposição 65 Aviso

É do conhecimento do Estado da Califórnia que um ou vários produtos químicos deste produto podem provocar cancro, defeitos congénitos ou outros problemas reprodutivos.

Consulte as *Instruções de instalação do dispositivo de aparar* para mais informações.

Instalar os braços do cesto

1. Retire os 6 braços do cesto existentes e os 12 parafusos que os prendem das 3 unidades de corte. Guarde estes parafusos.
2. Instale os novos braços do cesto utilizando os parafusos removidos no passo 1 como se mostra em Figura 1.



G023084

Figura 1

- | | |
|--------------------------------------|-----------|
| 1. Braços do cesto | 3. Tampão |
| 2. Parafusos (removidos previamente) | |

3. Se tiver dispositivos de aparar instalados na unidade de corte, instale os tampões de plástico nos furos de montagem inferiores dos dispositivos como se mostra em Figura 1.

Importante: Se tiver um dispositivo de aparar instalado nos furos inferiores tem de o mover para os médios ou superiores para utilizar este kit.

