



Stoßdämpfer

Multi-Pro® 5800 Spritzgerät

Modellnr. 127-2937

Form No. 3378-770 Rev A

Installationsanweisungen

Das Kit enthält einen Ersatzstoßdämpfer für einen abgenutzten oder beschädigten Stoßdämpfer.

⚠ **WARNUNG:**

KALIFORNIEN Warnung zu Proposition 65

Dieses Produkt enthält eine Chemikalie oder Chemikalien, die laut den Behörden des Staates Kalifornien krebserregend wirken, Geburtsschäden oder andere Defekte des Reproduktionssystems verursachen.

Bei Verwendung dieses Produkts sind Sie ggf. Chemikalien ausgesetzt, die laut den Behörden des Staates Kalifornien krebserregend wirken, Geburtsschäden oder andere Defekte des Reproduktionssystems verursachen.

Installation

Einzelteile

Prüfen Sie anhand der nachstehenden Tabelle, dass Sie alle im Lieferumfang enthaltenen Teile erhalten haben.

Beschreibung	Menge	Verwendung
Mutter	2	Montieren Sie den Stoßdämpfer
Distanzstück	2	
Büchse	4	
Stoßdämpfer	1	
Hülse	2	
Scheibe	2	
Schraube	2	



Montieren des Stoßdämpfers

1. Stellen Sie die Maschine ab und lassen sie abkühlen.
2. Klemmen Sie das Minuskabel von der Batterie ab.
3. Ermitteln Sie den Radschacht vorne an der Maschine.

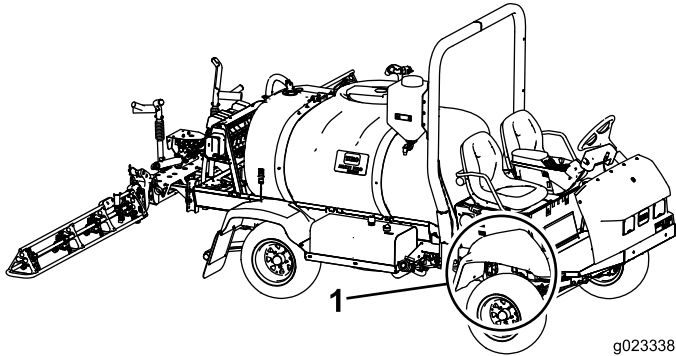


Bild 1

1. Radschacht

4. Heben Sie die Maschine vorne an und stützen Sie sie auf geeigneten Achsständern ab.
5. Schrauben Sie die Muttern und Schrauben aus dem alten Stoßdämpfer heraus, um ihn zu entfernen (Bild 2 und Bild 3).

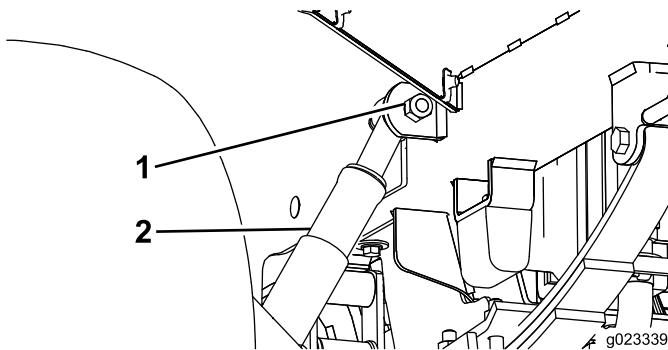


Bild 2

1. Mutter
2. Stoßdämpfer

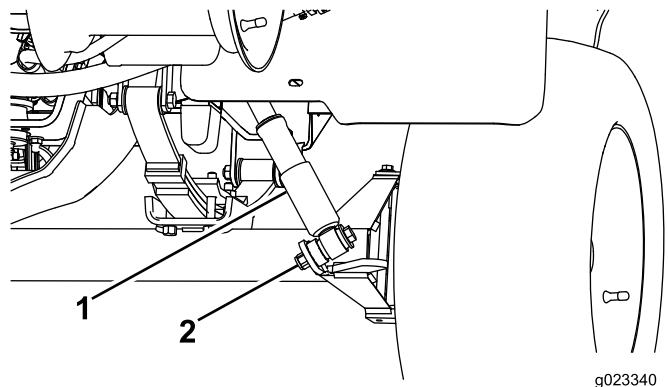


Bild 3

1. Stoßdämpfer
2. Mutter

6. Schrauben Sie den neuen Stoßdämpfer (Bild 4) an denselben Stellen an, an denen Sie den alten entfernt haben (Bild 2 und Bild 3).

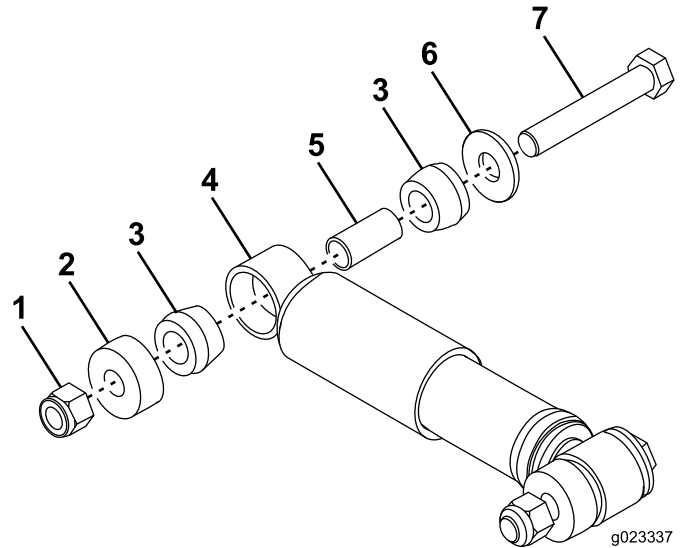


Bild 4

- | | |
|-----------------|-------------|
| 1. Mutter | 5. Hülse |
| 2. Distanzstück | 6. Scheibe |
| 3. Büchse | 7. Schraube |
| 4. Stoßdämpfer | |

7. Schließen Sie das Minuskabel der Batterie an.