



Kit amortisseur

Pulvérisateur de gazon Multi-Pro® 5800

N° de modèle 127-2937

Instructions de montage

Le kit comprend un amortisseur de rechange en remplacement d'un amortisseur usé ou endommagé.

⚠ ATTENTION

CALIFORNIE

Proposition 65 - Avertissement

Ce produit contient une ou des substances chimiques considérées par l'état de Californie comme capables de provoquer des cancers, des anomalies congénitales ou d'autres troubles de la reproduction.

L'utilisation de ce produit peut entraîner une exposition à des substances chimiques considérées par l'état de Californie comme capables de provoquer des cancers, des anomalies congénitales ou d'autres troubles de la reproduction.

Montage

Pièces détachées

Reportez-vous au tableau ci-dessous pour vérifier si toutes les pièces ont été expédiées.

Description	Qté	Utilisation
Écrou	2	Pose de l'amortisseur.
Entretoise	2	
Bague	4	
Amortisseur	1	
Gaine	2	
Rondelle	2	
Boulon	2	



Pose de l'amortisseur

1. Arrêtez la machine et laissez-la refroidir.
2. Débranchez le câble négatif de la batterie.
3. Localisez le passage de roue à l'avant de la machine.

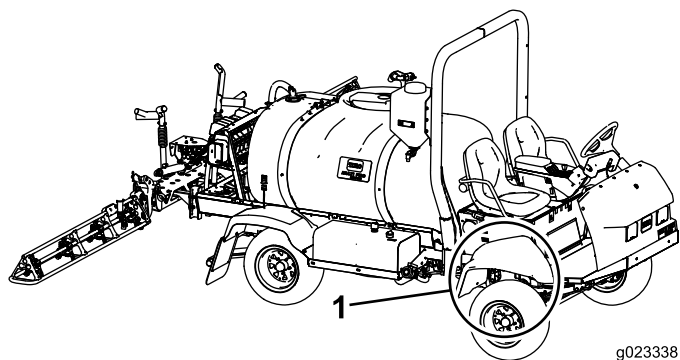


Figure 1

1. Passage de roue

4. Soulevez l'avant de la machine et soutenez-le au moyen d'une chandelle.
5. Déposez l'ancien amortisseur en dévissant les écrous et boulons de fixation (Figure 2 et Figure 3).

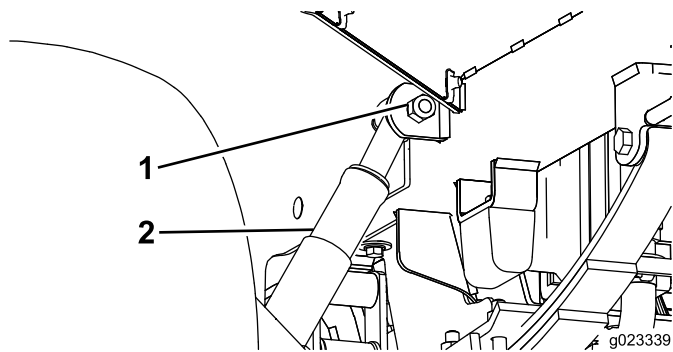


Figure 2

1. Écrou
2. Amortisseur

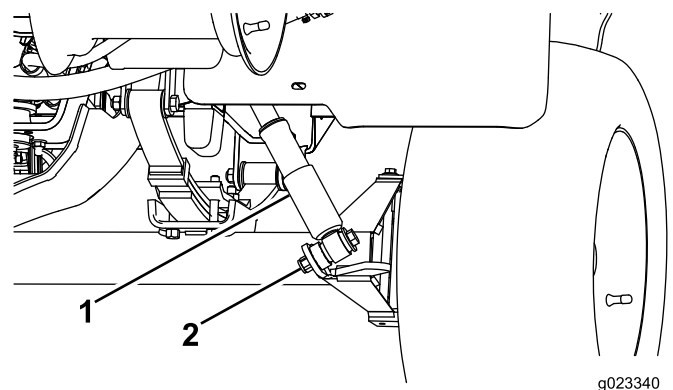


Figure 3

1. Amortisseur
2. Écrou

6. Posez l'amortisseur neuf (Figure 4) en le vissant aux mêmes emplacements que l'ancien (Figure 2 et Figure 3).

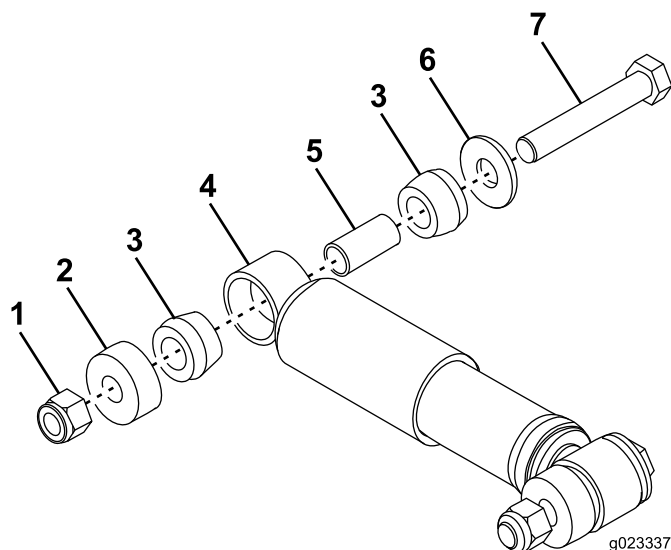


Figure 4

- | | |
|----------------|-------------|
| 1. Écrou | 5. Gaine |
| 2. Entretoise | 6. Rondelle |
| 3. Bague | 7. Boulon |
| 4. Amortisseur | |

7. Branchez le câble négatif de la batterie.