



Kit ammortizzatore

Irroratrice Multi-Pro® 5800 per grandi aree verdi

N° del modello 127-2937

Istruzioni di installazione

Il kit include un ammortizzatore di ricambio in caso di un ammortizzatore logoro o danneggiato.

⚠ AVVERTENZA

CALIFORNIA

Avvertenza norma "Proposition 65"

Il presente prodotto contiene una o più sostanze chimiche che nello Stato della California sono considerate cancerogene e causa di anomalie congenite o di altre problematiche della riproduzione.

L'utilizzo del presente prodotto potrebbe esporre a sostanze chimiche che nello Stato della California sono considerate cancerogene e causa di anomalie congenite o di altre problematiche della riproduzione.

Installazione

Parti sciolte

Verificate che sia stata spedita tutta la componentistica, facendo riferimento alla seguente tabella.

Descrizione	Qté	Uso
Dado	2	Installazione dell'ammortizzatore.
Distanziale	2	
Boccola	4	
Ammortizzatore	1	
Manicotto	2	
Rondella	2	
Bullone	2	



Installazione dell'ammortizzatore

1. Spegnete la macchina e lasciate che si raffreddi.
2. Scollegate il cavo negativo dalla batteria.
3. Individuate il vano della ruota nella parte anteriore della macchina.

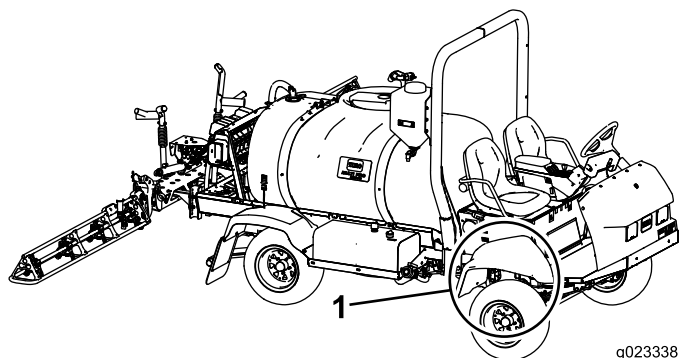


Figura 1

1. Vano della ruota

4. Sollevare la parte anteriore della macchina e sostenerla con un cavalletto metallico adeguato.
5. Rimuovere il vecchio ammortizzatore svitando i dadi e i bulloni dallo stesso (Figura 2 e Figura 3).

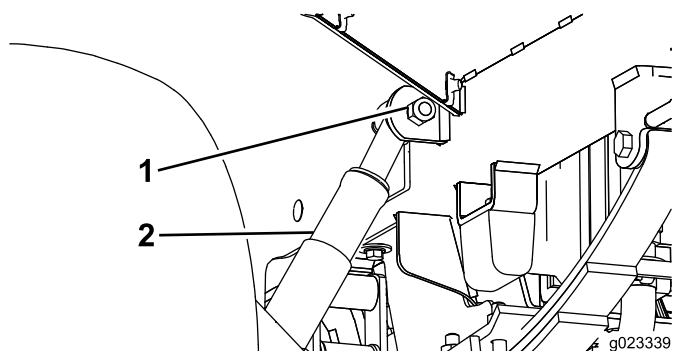


Figura 2

1. Dado
2. Shock

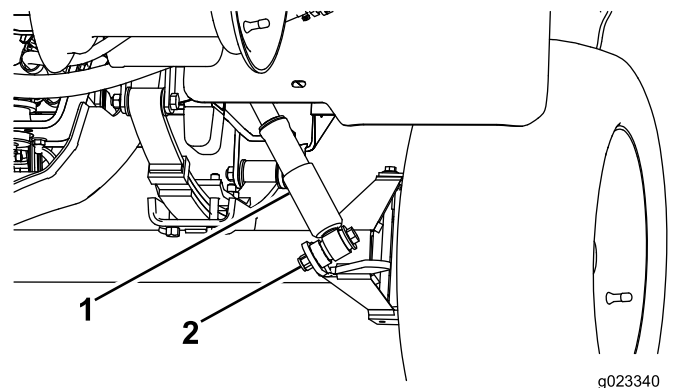


Figura 3

1. Shock
2. Dado

6. Installare il nuovo ammortizzatore (Figura 4) avvitandolo negli stessi punti dai quali avete rimosso quello vecchio (Figura 2 e Figura 3).

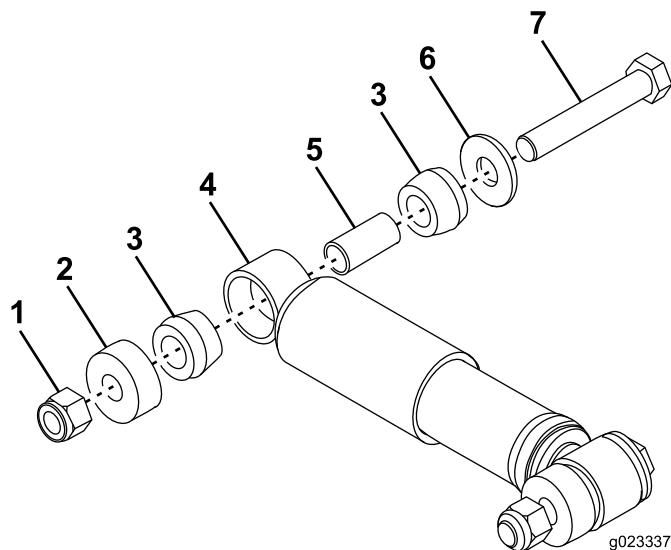


Figura 4

1. Dado
2. Distanziale
3. Boccia
4. Shock
5. Manicotto
6. Rondella
7. Bullone

7. Collegare il cavo negativo della batteria.