



**ショック・キット**  
**Multi-Pro® 5800 ターフスプレーヤ**  
 モデル番号127-2937

**取り付け要領**

このキットは、ショックアブソーバが磨耗したり破損したりした場合の交換用キットです。

**▲ 警告**

**カリフォルニア州  
第65号決議による警告**

米国カリフォルニア州では、この製品に、ガンや先天性異常などの原因となる化学物質が含まれているとされております。

米国カリフォルニア州では、この製品を使用した場合、ガンや先天性異常などを誘発する物質に触れる可能性があるとしてされております。

## 取り付け

### 付属部品

すべての部品がそろっているか、下の表で確認してください。

内容	数量	用途
ナット	2	ショックアブソーバを取り付けます。
スペーサ	2	
ブッシュ	4	
ショックアブソーバ	1	
スリーブ	2	
ワッシャ	2	
ボルト	2	



# ショックアブソーバを取り付ける

1. マシンを停止させ、機体が冷えるまで待つ。
2. バッテリーから、マイナスケーブルを外す。
3. 機体前端部にあるホイール・ウェルを探し出す。

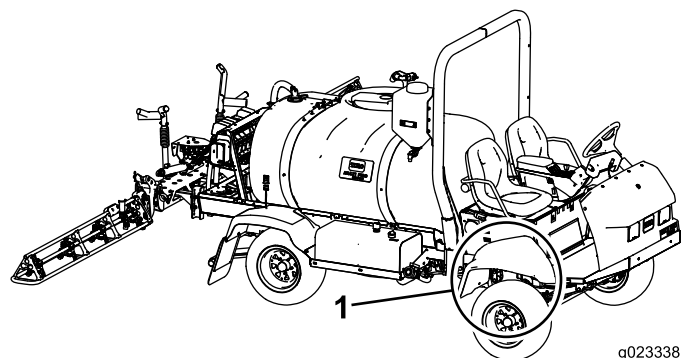


図 1

1. ホイール・ウェル

4. 機体の前端を持ち上げて適切なジャッキスタンドで支える。
5. 古いショックアブソーバについているボルトとナットを外してショックアブソーバを外す (図 2 と 図 3)。

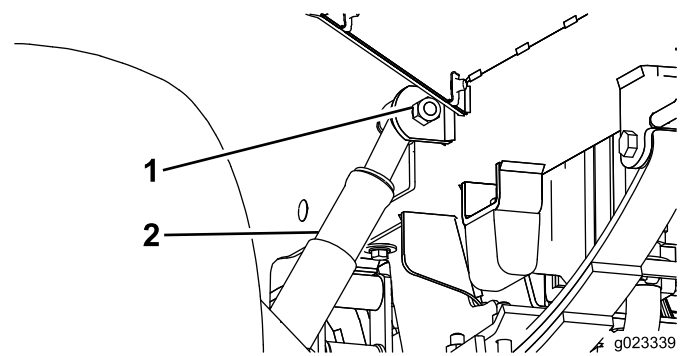


図 2

1. ナット
2. ショックアブソーバ

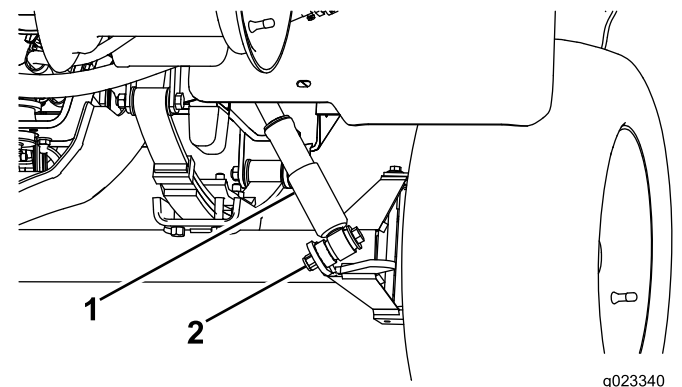


図 3

1. ショックアブソーバ
2. ナット

6. 新しいショックアブソーバ (図 4) を取り付け；古いアブソーバを外した同じ場所にそのまま取り付ければよい (図 2と図 3)。

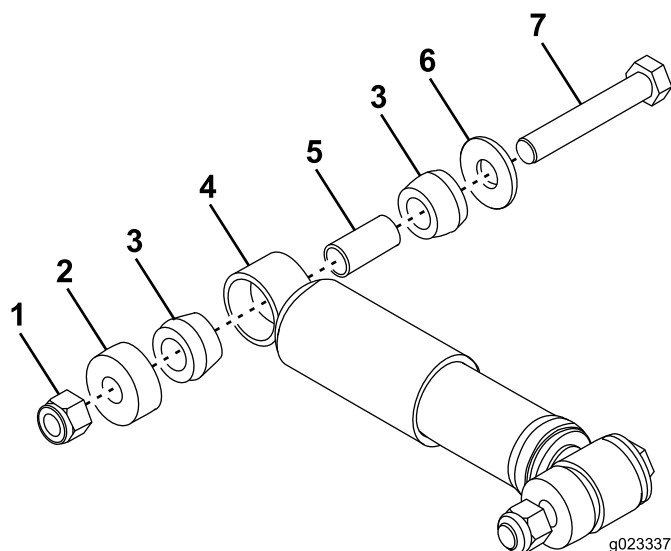


図 4

- |              |         |
|--------------|---------|
| 1. ナット       | 5. スリーブ |
| 2. スペーサ      | 6. ワッシャ |
| 3. ブッシュ      | 7. ボルト  |
| 4. ショックアブソーバ |         |

7. バッテリーのマイナスケーブルを接続する。