



Kit de amortecedor
Pulverizador de relva Multi-Pro® 5800
Modelo nº 127-2937

Form No. 3378-778 Rev A

Instruções de instalação

O kit inclui um amortecedor de substituição para o caso de um amortecedor gasto ou danificado.

⚠ AVISO

CALIFÓRNIA
Proposição 65 Aviso

É do conhecimento do Estado da Califórnia que um ou vários produtos químicos deste produto podem provocar cancro, defeitos congénitos ou outros problemas reprodutivos.

É do conhecimento do Estado da Califórnia que a utilização deste produto pode causar exposição a químicos que podem provocar cancro, defeitos congénitos ou outros problemas reprodutivos.

Instalação

Peças soltas

Utilize a tabela abaixo para verificar se todas as peças foram enviadas.

Descrição	Quantidade	Utilização
Porca	2	Instalação do amortecedor.
Espaçador	2	
Casquilho	4	
Amortecedor	1	
Manga	2	
Anilha	2	
Parafuso	2	



Instalação do amortecedor

1. Desligue a máquina e deixe-a arrefecer.
2. Desligue o cabo negativo da bateria.
3. Localize a cava da roda da extremidade frontal da máquina.

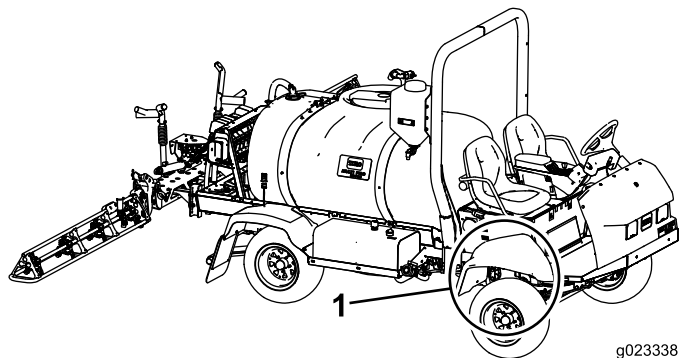


Figura 1

1. Cava da roda

4. Eleve a extremidade frontal da máquina e apoie a parte frontal com um macaco adequado.
5. Retire o amortecedor antigo desaparafusando as porcas e parafusos do amortecedor (Figura 2 e Figura 3).

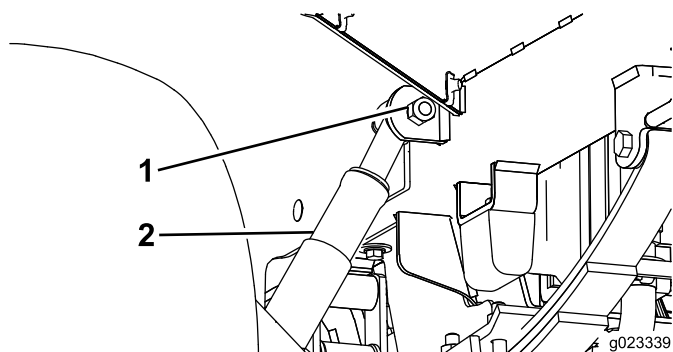


Figura 2

1. Porca
2. Amortecedor

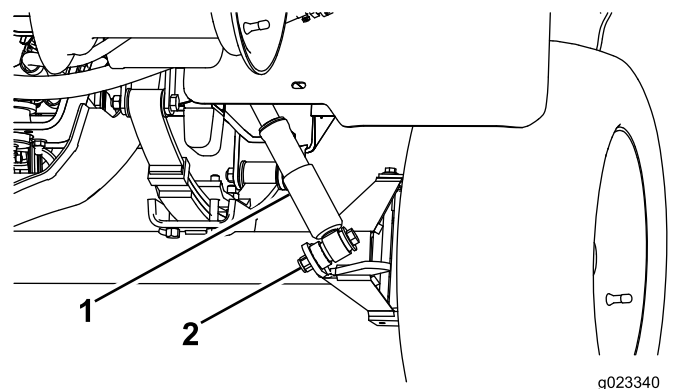


Figura 3

1. Amortecedor
2. Porca

6. Instale o novo amortecedor (Figura 4) aparafusando-o nos mesmos pontos de que o antigo foi removido (Figura 2 e Figura 3).

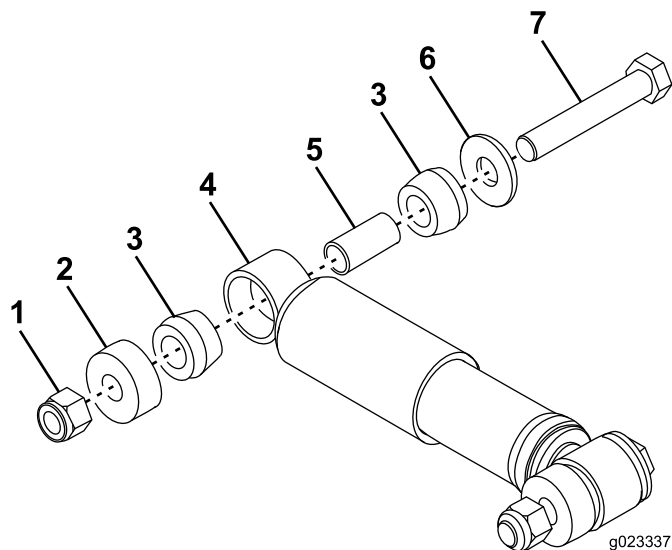


Figura 4

- | | |
|----------------|-------------|
| 1. Porca | 5. Manga |
| 2. Espaçador | 6. Anilha |
| 3. Casquilho | 7. Parafuso |
| 4. Amortecedor | |

7. Ligue o cabo negativo da bateria.