



Achsständer

Zugmaschine der Serie Groundsmaster® 7200

Modellnr. 30483

Installationsanweisungen

Sicherheit

⚠ WARNUNG:

KALIFORNIEN

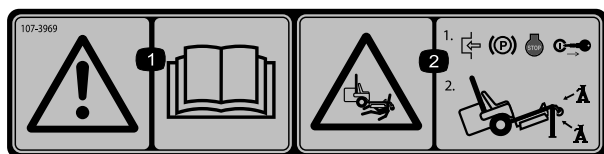
Warnung zu Proposition 65

Dieses Produkt enthält eine Chemikalie oder Chemikalien, die laut den Behörden des Staates Kalifornien krebserregend wirken, Geburtsschäden oder andere Defekte des Reproduktionssystems verursachen.

Sicherheits- und Bedienungsschilder



Die Sicherheits- und Bedienungsaufkleber sind gut sichtbar; sie befinden sich in der Nähe der möglichen Gefahrenbereiche. Tauschen Sie beschädigte oder verloren gegangene Aufkleber aus.



107-3969

1. Warnung: Lesen Sie die *Bedienungsanleitung*.
2. Quetschgefahr beim Mähwerk: 1) Aktivieren Sie die Feststellbremse, stellen Sie den Motor ab und ziehen Sie den Zündschlüssel ab. 2) Setzen Sie Wagenheber an, bevor Sie unter dem Mähwerk arbeiten.

Einzelteile

Prüfen Sie anhand der nachstehenden Tabelle, dass Sie alle im Lieferumfang enthaltenen Teile erhalten haben.

Beschreibung	Menge	Verwendung
Achsständer mit Achsständerstift	1	Befestigen Sie die Achsständer
Achsständerhalterung	1	
Schraube, 3/8" x 3-1/4"	2	
Flachscheibe (0,406" x 0,813")	2	
Bundmutter, 3/8"	2	



Befestigen der Achsständer

1. Befestigen Sie die Achsständerhalterung mit zwei Schrauben (3/8" x 3-1/4"), Flachscheiben (0,406" x 0,813") und Bundmuttern (3/8") am Laufradarm. Positionieren Sie die Teile, wie in Bild 1 abgebildet. Stellen Sie sicher, dass die Achsständerhalterung am geraden Abschnitt des Laufradarms angeschraubt ist.

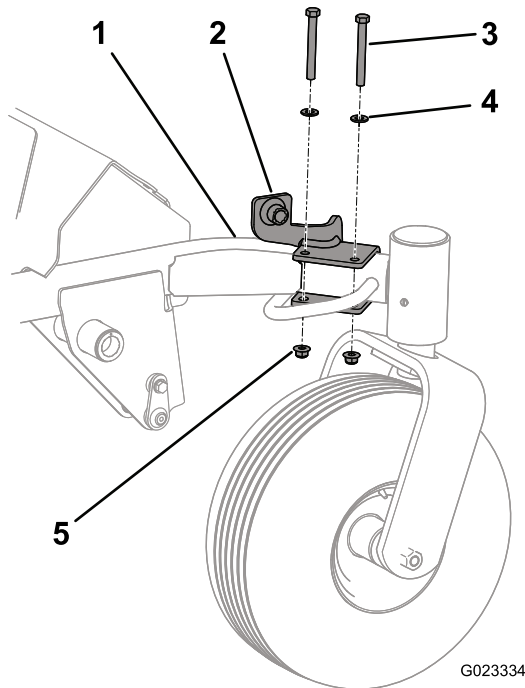


Bild 1

- | | |
|----------------------------|-----------------------------------|
| 1. Laufradarm | 4. Flachscheibe (0,406" x 0,813") |
| 2. Achsständerhalterung | 5. Bundmutter, 3/8" |
| 3. Schraube, 3/8" x 3-1/4" | |

2. Stecken Sie das Achsständerrohr auf das Achsständerbefestigungsrohr, fluchten Sie die Befestigungslöcher aus und befestigen Sie es mit dem Achsständerstift (Bild 2).

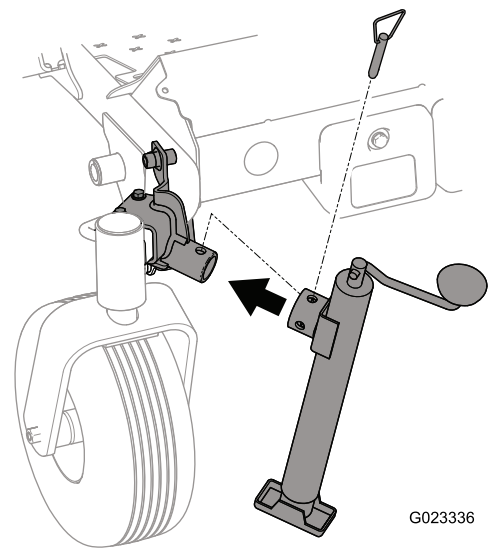


Bild 2

3. Kurbeln Sie am Achsständergriff, um den Achsständer auf die gewünschte Höhe anzuheben oder abzusenken.
4. So lagern Sie den Achsständer ein:
 - Fluchten Sie die Löcher im Achsständerrohr mit dem Loch im Einlagerungsrohr oben an der Achsständerhalterung aus (Bild 3).

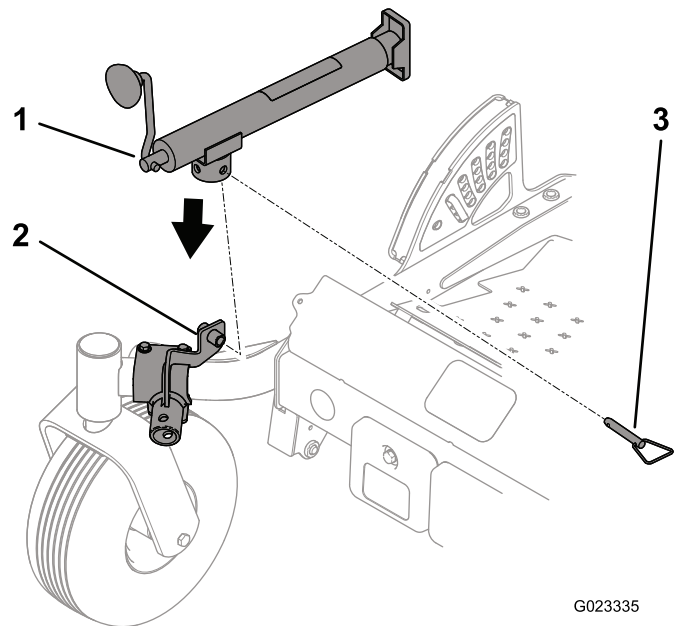


Bild 3

- | | |
|--------------------------------|---------------------|
| 1. Achsständer | 3. Achsständerstift |
| 2. Achsständereinlagerungsrohr | |

- Befestigen Sie den Achsständer mit dem Achsständerstift am Einlagerungsrohr (Bild 3).