



# Kit support de cric

Groupe de déplacement Groundsmaster® série 7200

N° de modèle 30483

Instructions de montage

## Sécurité

### ⚠ ATTENTION

#### CALIFORNIE

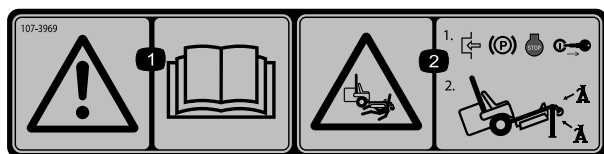
#### Proposition 65 - Avertissement

Ce produit contient une ou des substances chimiques considérées par l'état de Californie comme capables de provoquer des cancers, des anomalies congénitales ou d'autres troubles de la reproduction.

## Autocollants de sécurité et d'instruction



Des autocollants de sécurité et des instructions bien visibles sont placés près de tous les endroits potentiellement dangereux. Remplacez tout autocollant endommagé ou manquant.



107-3969

1. Attention – lisez le *Manuel de l'utilisateur*.
2. Risque d'écrasement par la machine – 1) Serrez le frein de stationnement, arrêtez le moteur et enlevez la clé ; 2) Soutenez la machine correctement avec un cric avant de travailler sous la machine.

## Pièces détachées

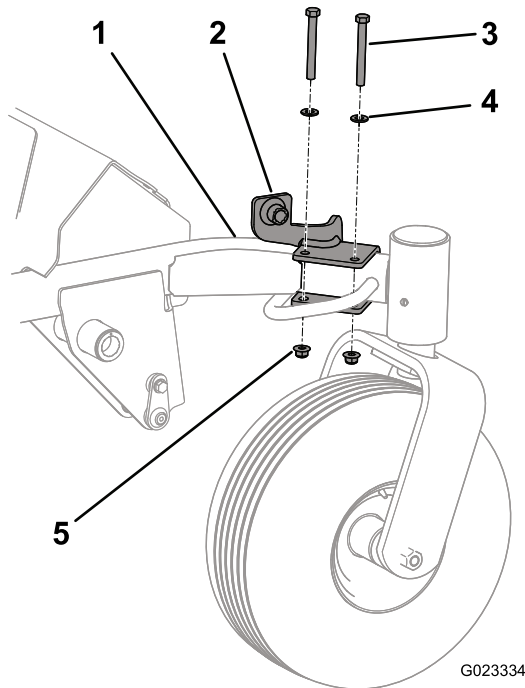
Reportez-vous au tableau ci-dessous pour vérifier si toutes les pièces ont été expédiées.

| Description                                | Qté | Utilisation             |
|--|-----|-------------------------|
| Support de cric avec axe de positionnement | 1   | Pose du support de cric |
| Support de cric                            | 1   |                         |
| Boulon (3/8 x 3-1/4 po)                    | 2   |                         |
| Rondelle plate (0,406 x 0,813 po)          | 2   |                         |
| Écrou à embase (3/8 po)                    | 2   |                         |



# Pose du support de cric

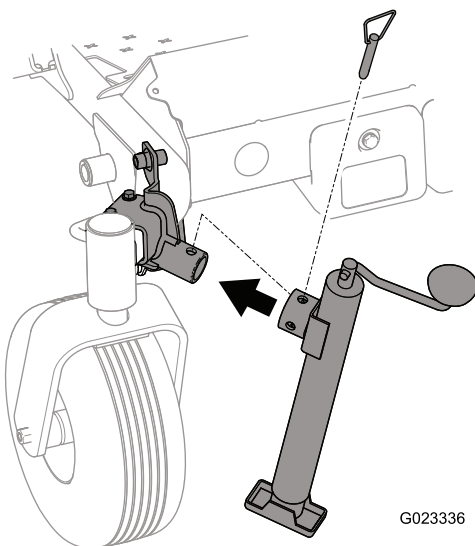
1. Fixez le support de cric au bras pivotant avec 2 boulons (3/8 x 3-1/4 po), rondelles plates (0,406 x 0,813 po) et écrous à embase (3/8 po). Positionnez les composants comme montré à la Figure 1. Veillez à boulonner le support de cric à la section droite du bras pivotant.



**Figure 1**

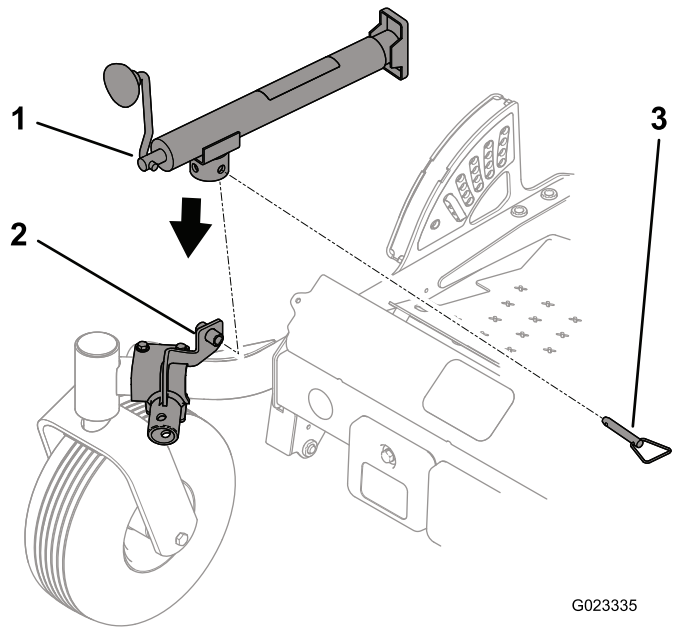
- |                            |                                      |
|----------------------------|--------------------------------------|
| 1. Bras pivotant           | 4. Rondelle plate (0,406 x 0,813 po) |
| 2. Support de cric         | 5. Écrou à embase (3/8 po)           |
| 3. Boulon (3/8 x 3-1/4 po) |                                      |

2. Insérez le tube du cric sur le tube du support, alignez les trous de montage et fixez le tout avec l'axe de positionnement (Figure 2).



**Figure 2**

3. Actionnez la manivelle du cric pour monter ou descendre le cric à la hauteur voulue.
4. Pour ranger le cric :
  - Alignez les trous du tube du cric et le trou du tube de rangement au sommet du support du cric (Figure 3).



**Figure 3**

- |                              |                          |
|------------------------------|--------------------------|
| 1. Cric                      | 3. Axe de positionnement |
| 2. Tube de rangement de cric |                          |

- Fixez le cric au tube de rangement au moyen de l'axe de positionnement (Figure 3).