



Kit de macaco

Unidade de tracção Groundsmaster® série 7200

Modelo nº 30483

Instruções de instalação

Segurança

⚠ AVISO

CALIFÓRNIA Proposição 65 Aviso

É do conhecimento do Estado da Califórnia que um ou vários produtos químicos deste produto podem provocar cancro, defeitos congénitos ou outros problemas reprodutivos.

Autocolantes de segurança e de instruções



Os autocolantes de segurança e de instruções são facilmente visíveis e situam-se próximo das zonas de potencial perigo. Substitua todos os autocolantes danificados ou perdidos.



107-3969

1. Aviso – leia o *Manual do utilizador*.
2. Perigo de esmagamento, cortador – 1) Engate o travão de mão, desligue o motor e retire a chave da ignição; 2) Apoie devidamente a máquina antes de trabalhar sob a máquina.

Peças soltas

Utilize a tabela abaixo para verificar se todas as peças foram enviadas.

Descrição	Quantidade	Utilização
Macaco com pino	1	Instalar o macaco
Montagem do macaco	1	
Parafuso, 3/8 x 3-1/4 pol.	2	
Anilha plana, 0,406 x 0,813 pol.	2	
Porca flangeada, 3/8 pol.	2	



Instalação do macaco

1. Prenda a montagem do macaco no braço da roda giratória com 2 parafusos (3/8 x 3-1/4 pol.), anilhas planas (0,406/0,813 pol.) e porcas flangeadas (3/8 pol.). Coloque os componentes como indicado em Figura 1. Certifique-se de que a montagem do macaco é aparafusada à secção recta do braço da roda giratória.

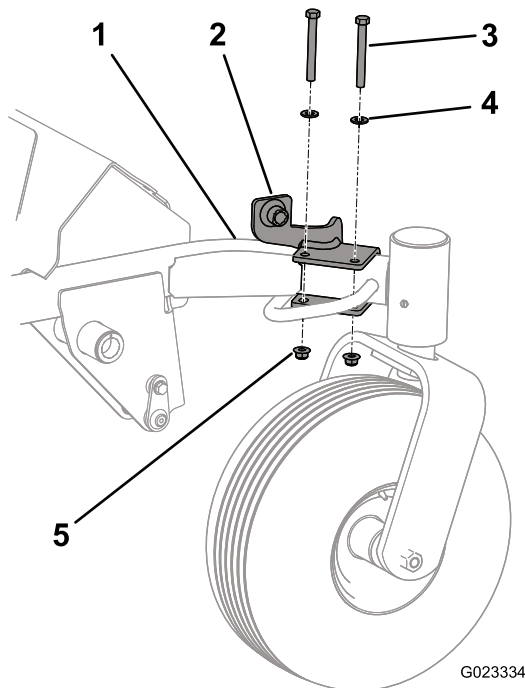


Figura 1

- | | |
|-------------------------------|-------------------------------------|
| 1. Braço da roda giratória | 4. Anilha plana, 0,406 x 0,813 pol. |
| 2. Montagem do macaco | 5. Porca flangeada, 3/8 pol. |
| 3. Parafuso, 3/8 x 3-1/4 pol. | |

2. Insira o tubo do macaco no tubo de montagem do macaco, alinhe os furos de montagem e prenda com o pino do macaco (Figura 2).

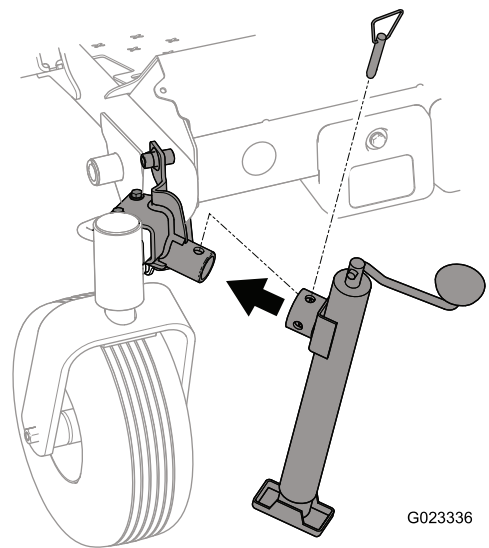


Figura 2

3. Rode a pega do macaco para elevar ou descer o macaco para a altura desejada.
4. Para guardar o macaco:
 - Alinhe os furos no tubo do macaco com o furo no tubo de armazenamento na parte superior da montagem do macaco (Figura 3).

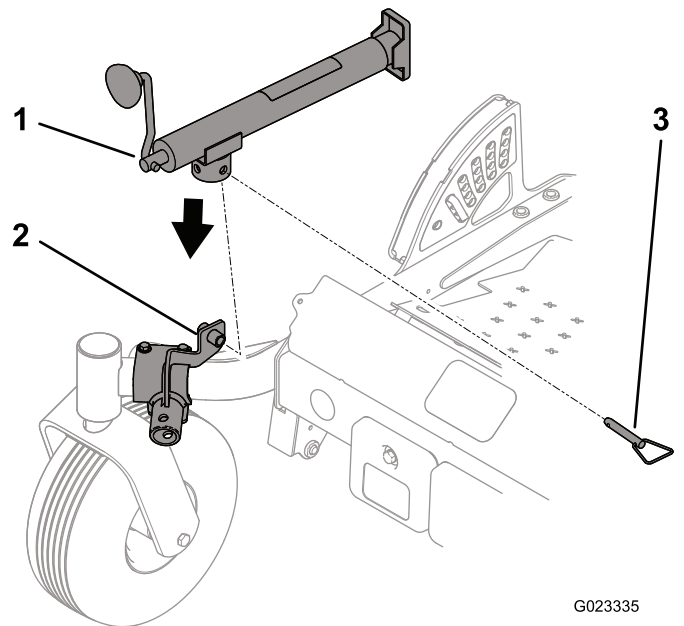


Figura 3

- | | |
|------------------------------------|-------------------|
| 1. Macaco | 3. Pino do macaco |
| 2. Tubo de armazenamento do macaco | |

- Prenda o macaco no tubo de armazenamento com o pino do macaco (Figura 3).