



# Kit di spurgo dell'olio

## Rullo per green GreensPro™ 1200

N° del modello 111-7118

Form No. 3378-990 Rev A

### Istruzioni di installazione

## ⚠ AVVERTENZA

### CALIFORNIA

Avvertenza norma "Proposition 65"

Il presente prodotto contiene una o più sostanze chimiche che nello Stato della California sono considerate cancerogene e causa di anomalie congenite o di altre problematiche della riproduzione.

## Parti sciolte

Verificate che sia stata spedita tutta la componentistica, facendo riferimento alla seguente tabella.

Descrizione	Qté	Uso
Adattatore di spurgo dell'olio	1	Installazione del kit di spurgo dell'olio.
Valvola di spurgo dell'olio	1	
Tubo di spurgo dell'olio	1	

## Installazione del kit di spurgo dell'olio

1. Sollevate la macchina sulle ruote di trasferimento.
2. Inclinate la macchina in modo che la sua estremità con il motore sia più vicina a terra e sostenete l'altra estremità per mantenere tale posizione.
3. Mettete un contenitore adatto sotto il tappo di spurgo dell'olio.
4. Togliete il tappo di spurgo dell'olio e lasciate defluire l'olio Figura 1.

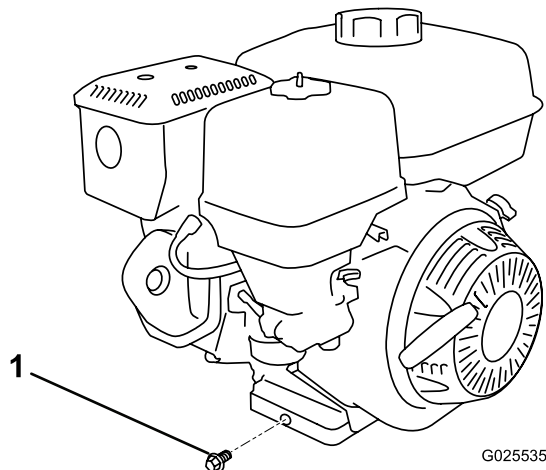
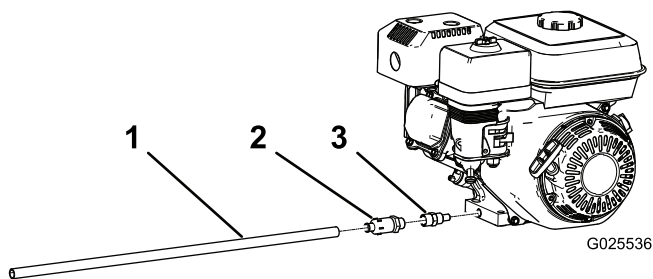


Figura 1

1. Tappo di spurgo dell'olio

5. Installate l'adattatore di spurgo dell'olio nel relativo foro (Figura 2).



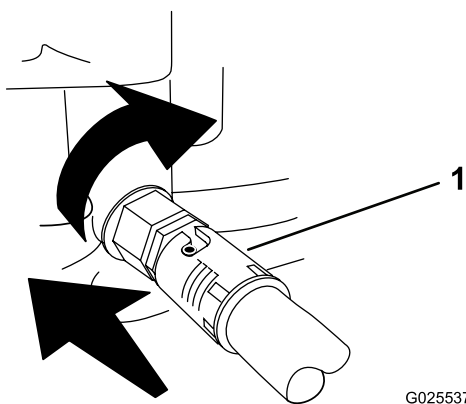


**Figura 2**

1. Tubo di spurgo dell'olio
2. Valvola di spurgo dell'olio
3. Adattatore di spurgo dell'olio

6. Installate la valvola di spurgo dell'olio nel relativo adattatore (Figura 2).
7. Verificate che la valvola di spurgo dell'olio sia chiusa.

**Nota:** Per chiudere la valvola di spurgo dell'olio, premetela verso l'interno e ruotatela in senso orario (Figura 3).



**Figura 3**

8. Riempite il motore con olio fresco fino a raggiungere il livello adeguato; fate riferimento al *Manuale dell'operatore* della macchina.

**Importante:** Controllate che non vi siano fuoriuscite d'olio.

9. Inserite l'asta di livello.

Conservate il tubo di spurgo dell'olio in un luogo sicuro e utilizzatelo per spurgare l'olio.

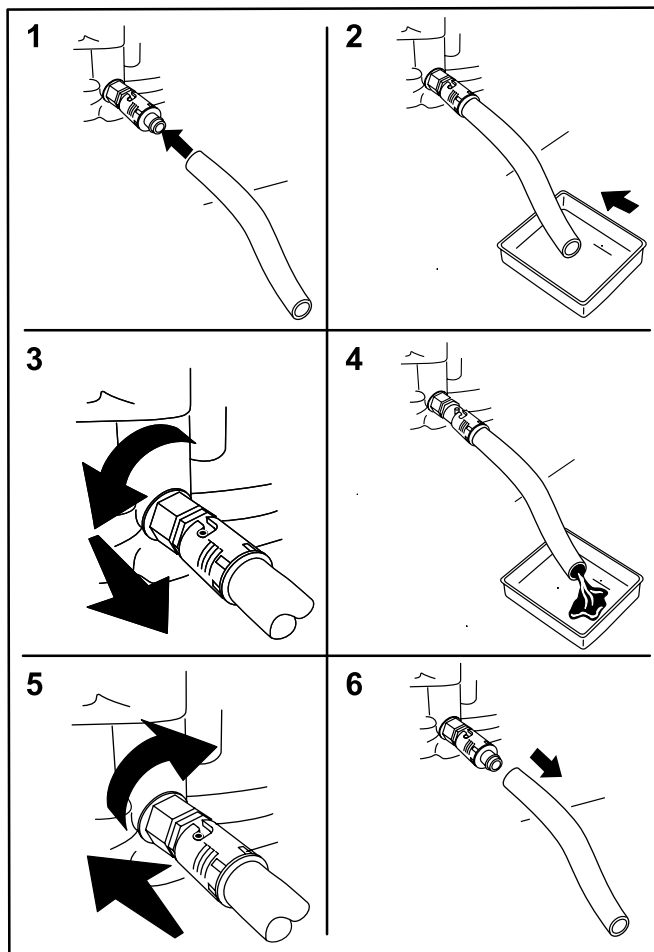
## Funzionamento

### Utilizzo del kit di spurgo dell'olio

Cambiate l'olio sulla macchina con il relativo kit come segue:

**Importante:** Per maggiori informazioni sul cambio dell'olio motore, fate riferimento al *Manuale dell'operatore* della macchina.

1. Sollevare la macchina sulle ruote di trasferimento.
2. Inclinate la macchina in modo che la sua estremità con il motore sia più vicina a terra e sostenete l'altra estremità per mantenere tale posizione.
3. Installate il tubo di spurgo sopra la valvola di spurgo dell'olio (Figura 4).



**Figura 4**

4. Posizionate l'altra estremità del tubo flessibile in un apposito contenitore per l'olio (Figura 4).
5. Girate la valvola di spurgo di 1/4 di giro in senso antiorario per lasciare defluire l'olio (Figura 4).
6. Dopo avere scaricato l'olio, premete la valvola di spurgo verso l'interno e ruotatela di 1/4 di giro in senso orario per chiuderla (Figura 4).
7. Rimuovete il tubo di spurgo e rimuovete l'olio eventualmente fuoriuscito.
8. Riempite la coppa con l'olio specificato fino a raggiungere il livello adeguato; fate riferimento al *Manuale dell'operatore* della macchina.
9. Inserite l'asta di livello.
10. Smaltite l'olio nel rispetto dell'ambiente. Riciclatelo in conformità alle leggi locali.