



Einrichtungsanweisungen

Einzelteile

Prüfen Sie anhand der nachstehenden Tabelle, dass Sie alle im Lieferumfang enthaltenen Teile erhalten haben.

Verfahren	Beschreibung	Menge	Verwendung
1	Hubarmarretierung	1	Befestigen Sie die Hubarmarretierung.
2	Hubarm	1	Befestigen Sie den Hubarm
3	Transporträder	2	Bauen Sie die Transporträder ein
4	Hintere Zugstange	1	Befestigen Sie die hintere Zugstange
5	Hubstange	2	Befestigen Sie die Hubstange
6	Lenkrad Lenkwellenabdeckung Lenkraddeckel	1 1 1	Montieren Sie das Lenkrad
7	Sitz	1	Bauen Sie den Sitz ein
8	Keine Teile werden benötigt	–	Nehmen Sie die Maschine von der Palette

Lassen Sie die Maschine auf der Palette, während Sie die Komponenten installieren.

1

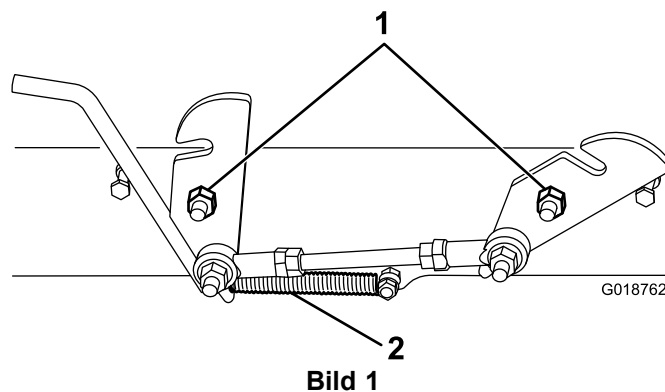
Befestigen der Hubarmarretierung

Für diesen Arbeitsschritt erforderliche Teile:

1	Hubarmarretierung
---	-------------------

Verfahren

1. Haken Sie die Feder in der Arretierung ein (Bild 1).



- Bild 1**
1. Schrauben
 2. Feder

2. Setzen Sie die Arretierung auf die Schrauben.
3. Ziehen Sie die Muttern an, sodass sich der Arretiermechanismus nicht bewegt, drehen Sie dann die Mutter an jeder Arretierung heraus, damit sich der Arretiermechanismus ungehindert bewegen kann.



2

Befestigen des Hubarms

Für diesen Arbeitsschritt erforderliche Teile:

1	Hubarm
---	--------

Verfahren

- Entfernen Sie die Sitzpfannenschraube und klappen Sie die Sitzpfanne hoch.
- Entfernen Sie die obere Hälfte der Klemmen am Unterteil und führen Sie den Hubarm dann unter die Sitzstütze.
Hinweis: Stellen Sie sicher, dass der Hubarm zwischen den Flanschen zentriert ist, die an der Welle angeschweißt sind, da sie in die Hubarmklemmen passen.
- Befestigen Sie die obere Hälfte der Klemmen und befestigen Sie sie mit den vorher entfernten Schrauben. Ziehen Sie die Schrauben erst ganz an, wenn der Gashubkolben befestigt ist (Bild 2).

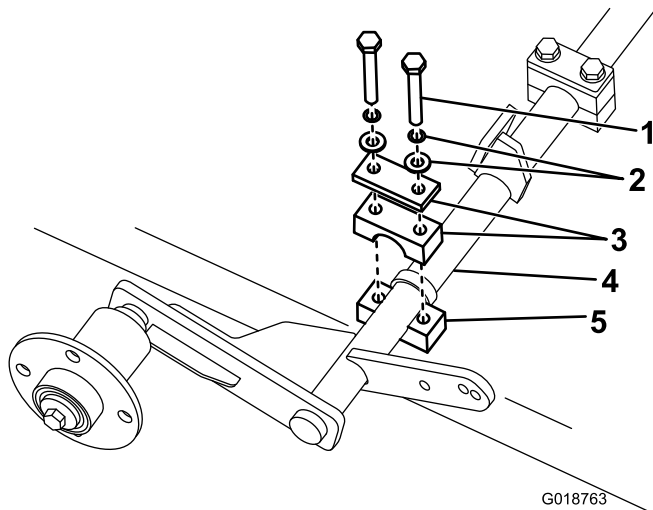


Bild 2

- | | |
|-------------------------|-----------|
| 1. Schrauben | 4. Hubarm |
| 2. Muttern und Scheiben | 5. Klemme |
| 3. Klemmen | |

- Nehmen Sie die Muttern und Scheiben am Ende des Gashubkolbens ab, das nicht am Unterteil montiert ist.
- Stecken Sie das Schulterende durch das obere Loch am Hubarm.

Hinweis: Die Schrauben in den Klemmen, die den Hubarm befestigen, müssen ggf. gelöst werden, um

den Gashubkolben im Arm zugänglich zu machen (Bild 3).

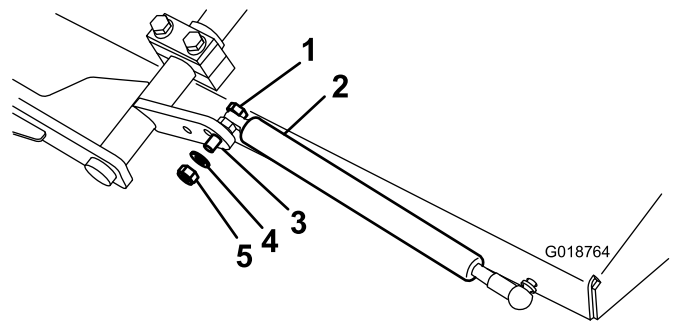


Bild 3

- | | |
|-----------------------------------|------------|
| 1. Schulterende des Gashubkolbens | 4. Scheibe |
| 2. Gashubkolben | 5. Mutter |
| 3. Hubarm | |
- Befestigen Sie die Scheiben und Muttern an der anderen Seite des Gashubkolbens.
 - Ziehen Sie die Mutter fest. Ziehen Sie die Mutter mit 34 bis 57 N-m an.
 - Ziehen Sie die Schrauben am Hubarm mit 47,5 N-m an.

3

Einbauen der Transporträder

Für diesen Arbeitsschritt erforderliche Teile:

2	Transporträder
---	----------------

Verfahren

- Stellen Sie den Hubarm in die vertikale Stellung, um die Radnaben anzuheben.
- Befestigen Sie die Transporträder mit den Radnabenmutter an der Maschine. Ziehen Sie die Radnabenmutter mit der Hand fest. Ziehen Sie sie nicht zu fest.

Hinweis: Die Radnabenmutter werden später auf 108 N-m angezogen, wenn die Maschine auf die Räder abgelassen wird.

- Stellen Sie den Reifendruck auf 10 psi (0,65 bar) ein.

4

Befestigen der hinteren Zugstange

Für diesen Arbeitsschritt erforderliche Teile:

1	Hintere Zugstange
---	-------------------

Verfahren

1. Nehmen Sie die Getriebeabdeckung ab, um an die Muttern für die Zugstange zu gelangen.
2. Entfernen Sie die äußeren Hälfte der Klemmen am Heck der Maschine.
3. Setzen Sie die Zugstange ein und befestigen Sie die Klemmen. Ziehen Sie die Muttern auf 47,5 N-m an.

Hinweis: Ziehen Sie sie nicht zu fest. Die Teile müssen sich ungehindert drehen.

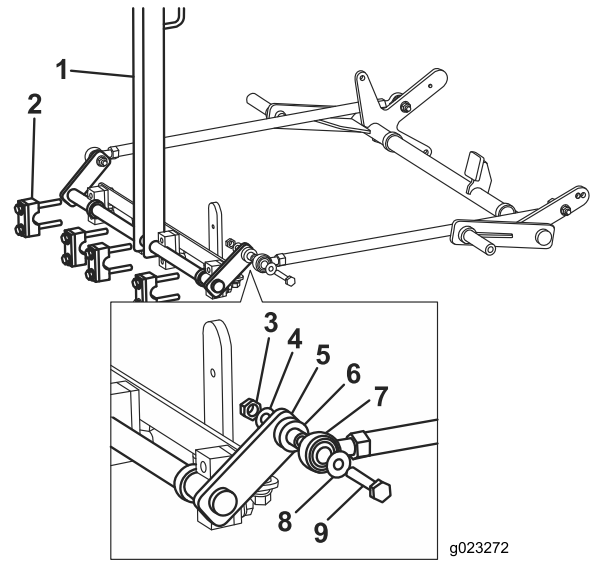


Bild 4

- | | |
|--------------|-------------|
| 1. Zugstange | 6. Scheibe |
| 2. Klemmen | 7. Mutter |
| 3. Mutter | 8. Scheibe |
| 4. Scheiben | 9. Schraube |
| 5. Hubarm | |

3. Setzen Sie die Getriebeabdeckung wieder auf.

5

Befestigen der Hubstange

Für diesen Arbeitsschritt erforderliche Teile:

2	Hubstange
---	-----------

Verfahren

1. Fluchten Sie die Arme aus, um sicherzustellen, dass die Ölanschlussstücke in den Stangenenden nach oben zeigen, damit der Zugang möglich ist.
2. Stecken Sie die Schraube durch die Scheibe und das Stangenende, die Buchse, die Stange und die Scheibe und befestigen Sie sie mit der Mutter (Bild 4). Ziehen Sie die Muttern nicht fest. Die Muttern müssen lose sein, um das Einstellen der Zugstange zu ermöglichen.

6

Montage des Lenkrads

Für diesen Arbeitsschritt erforderliche Teile:

1	Lenkrad
1	Lenkwellenabdeckung
1	Lenkraddeckel

Verfahren

1. Schieben Sie die Lenkwellenabdeckung auf die Lenkwelle (Bild 5).

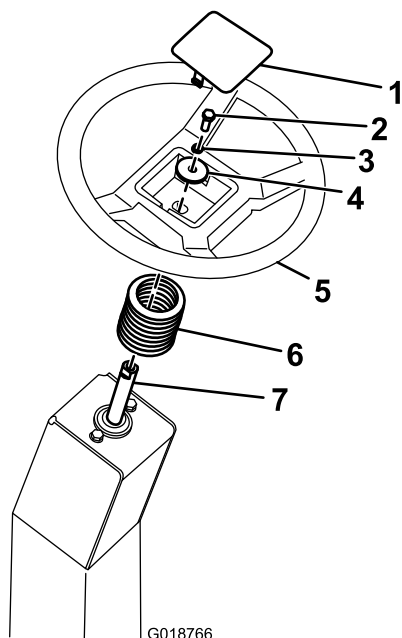


Bild 5

- | | |
|----------------------|------------------------|
| 1. Lenkraddeckel | 5. Lenkrad |
| 2. Schraube | 6. Lenkwellenabdeckung |
| 3. Sicherungsscheibe | 7. Lenkwelle |
| 4. Scheibe (groß) | |

- Schieben Sie das Lenkrad auf die Welle und setzen Sie die große Scheibe und Sicherungsscheibe ein und ziehen die Schraube an. Ziehen Sie die Lenkradmutter auf 25,4 Nm an.
- Fluchten Sie den Lenkraddeckel mit der Lenkradtasche aus und drücken ihn leicht hinein.

- Klappen Sie den Sitz herunter, stellen Sie ihn auf die vorderste Stellung und setzen Sie die Sitzbefestigungsschraube ein.

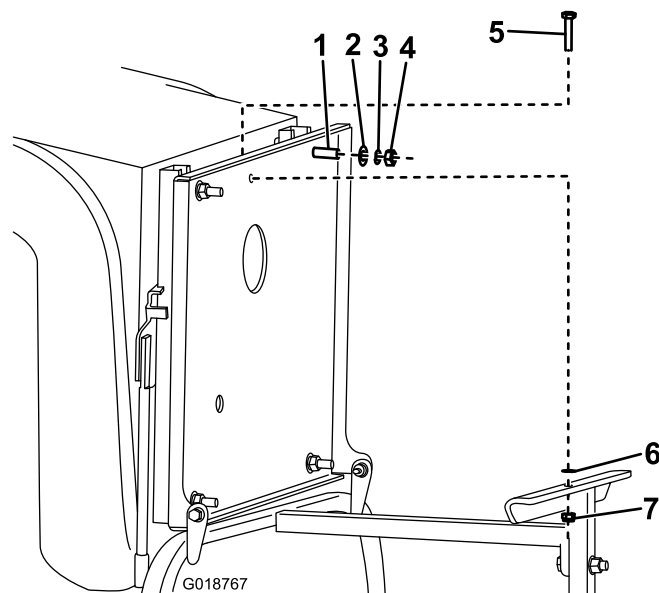


Bild 6

- | | |
|----------------------|-------------|
| 1. Schraube | 5. Schraube |
| 2. Sicherungsscheibe | 6. Scheibe |
| 3. Scheibe | 7. Mutter |
| 4. Mutter | |

7

Einbauen des Sitzes

Für diesen Arbeitsschritt erforderliche Teile:

1	Sitz
---	------

Verfahren

- Entfernen Sie die Mutter und Scheiben von jeder Schraube.
- Fluchten Sie die Schrauben am Sitz mit den Löchern in der Sitzpfanne aus.
- Setzen Sie den Sitz auf die Sitzpfanne. Heben Sie die Sitzpfanne vorsichtig an.
- Befestigen Sie die Sicherungsscheiben und ziehen alle vier Muttern an der Sitzpfanne an.

8

Entfernen der Maschine von der Palette

Keine Teile werden benötigt

Verfahren

- Legen Sie ein paar Holstücke an beiden Seiten der Palette, ca 100 mm bis 150 mm dick, unter beide Transporträder.
- Heben Sie die Maschine langsam mit der Hubstange an.
- Wenn die Maschine ganz angehoben ist, entfernen Sie den Block von der Palette am Zugstangenende und legen ihn unter das Zugstangengestell. Sie können die Palette vom Lenkradende der Maschine entfernen. Rollen Sie die Maschine vorsichtig von der Holzstütze auf den Boden.
- Stellen Sie die Hubstangen so ein, dass die Zugstange parallel ist; ziehen Sie die M16-Muttern dann an, um die Einstellung zu arretieren.
- Ziehen Sie die Radmuttern auf 108 N-m an.

6. Bewahren Sie den Hubhebel auf und befestigen ihn mit dem Klappstecker.

Die Schritte zum Anlassen finden Sie in der *Bedienungsanleitung* und der *Motorbedienungsanleitung*.

Prüfen Sie die Motordrehzahl und stellen sie auf 320 U/min ein.

Hinweise:

Hinweise:



Count on it.