



Rouleau aplanisseur pour greens GreensPro™ 1200

N° de modèle 44907—N° de série 313000001 et suivants

Form No. 3376-159 Rev B

Instructions de préparation

Pièces détachées

Reportez-vous au tableau ci-dessous pour vérifier si toutes les pièces ont été expédiées.

Procédure	Description	Qté	Utilisation
1	Mécanisme d'arrêt du bras de relevage	1	Posez le mécanisme d'arrêt du bras de relevage
2	Bras de relevage	1	Posez le bras de relevage
3	Roues de transport	2	Montez les roues de transport
4	Barre de remorquage arrière	1	Montez la barre de remorquage arrière
5	Barre de levage	2	Montez la barre de levage
6	Volant Carter d'arbre de direction Couvre-moyeu de volant	1 1 1	Montage du volant
7	Siège	1	Montez le siège
8	Aucune pièce requise	—	Retirez la machine de la palette

Laissez la machine sur la palette pendant la pose des composants.



Pose du mécanisme d'arrêt du bras de relevage

Pièces nécessaires pour cette opération:

1	Mécanisme d'arrêt du bras de relevage
---	---------------------------------------

Procédure

1. Accrochez le ressort au mécanisme d'arrêt (Figure 1).

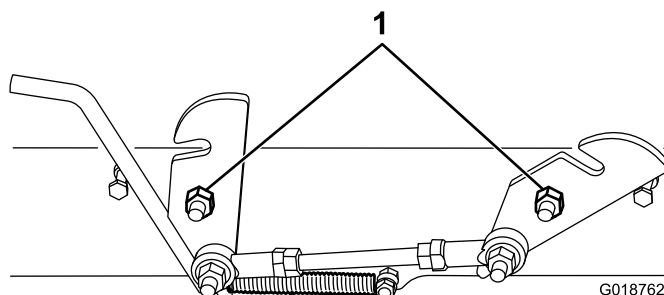


Figure 1

1. Boulons
2. Ressort

2. Placez le mécanisme d'arrêt sur les boulons.
3. Serrez les écrous de sorte à immobiliser le mécanisme d'arrêt, puis desserrez l'écrou sur chaque mécanisme d'arrêt pour lui permettre de bouger librement.



2

Pose du bras de relevage

Pièces nécessaires pour cette opération:

1	Bras de relevage
---	------------------

Procédure

1. Retirez le boulon du plateau de siège et soulevez le plateau.
2. Retirez la moitié supérieure des colliers sur la base puis faites passer le bras de relevage sous le support de siège.

Remarque: Assurez-vous que le bras de relevage est bien centré entre les brides soudées à l'arbre quand elles s'engagent dans les colliers du bras de relevage.

3. Posez la moitié supérieure des colliers et fixez-la avec les boulons retirés précédemment. Ne serrez pas les boulons complètement tant que le vérin de relevage à gaz n'est pas monté (Figure 2).

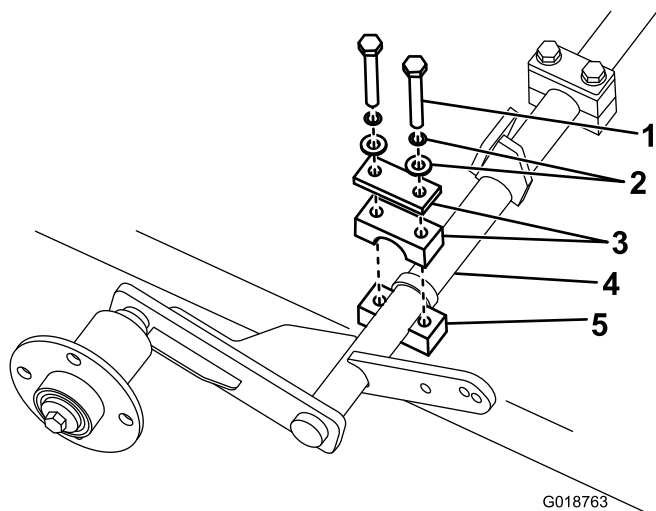


Figure 2

- | | |
|------------------------|---------------------|
| 1. Boulons | 4. Bras de relevage |
| 2. Écrous et rondelles | 5. Collier |
| 3. Colliers | |

4. Retirez les écrous et rondelles au bout du vérin à gaz qui n'est pas monté sur la base.
5. Placez le côté épaulement dans le trou en haut du bras de relevage.

Remarque: Il pourra être nécessaire de desserrer les boulons dans les colliers qui maintiennent le bras en place pour faciliter l'engagement du vérin à gaz dans le bras (Figure 3).

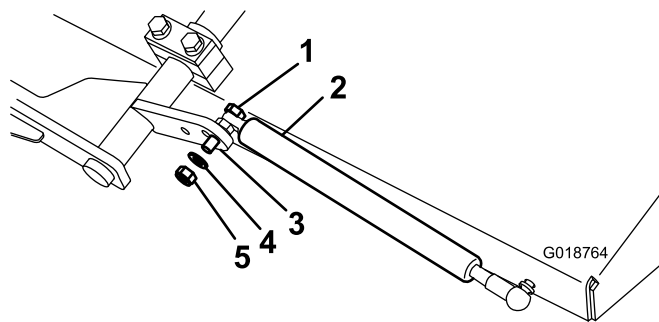


Figure 3

- | | |
|-------------------------------------|-------------|
| 1. Côté à épaulement du vérin à gaz | 4. Rondelle |
| 2. Vérin à gaz | 5. Écrou |
| 3. Bras de relevage | |
6. Montez les rondelles et l'écrou de l'autre côté du vérin à gaz.
 7. Serrez l'écrou. Serrez l'écrou à un couple de 34 à 42 Nm.
 8. Serrez les boulons du bras de relevage à 47,5 Nm.

3

Montage des roues de transport

Pièces nécessaires pour cette opération:

2	Roues de transport
---	--------------------

Procédure

1. Placez le bras de relevage en position verticale pour élever les moyeux des roues.
2. Montez les roues de transport sur la machine avec les écrous de roues. Serrez les écrous de roues à la main. Ne serrez pas excessivement.

Remarque: Les écrous de roue seront serrés à 108 Nm une fois que la machine aura été abaissée sur ses roues.

3. Réglez la pression des pneus à 0,65 bar (10 psi).

4

Montage de la barre de remorquage arrière

Pièces nécessaires pour cette opération:

1	Barre de remorquage arrière
---	-----------------------------

Procédure

1. Déposez le couvercle de la transmission pour accéder aux écrous de la barre de remorquage.
2. Déposez la moitié extérieure des colliers de serrage à l'arrière de la machine.
3. Placez la barre de remorquage en position et posez les colliers de serrage. Serrez les écrous à 47,5 Nm.

Remarque: Ne serrez pas excessivement. Cet assemblage doit pouvoir pivoter facilement.

5

Montage de la barre de levage

Pièces nécessaires pour cette opération:

2	Barre de levage
---	-----------------

Procédure

1. Alignez les bras pour que les raccords d'huile aux bouts de la tige soient en haut pour permettre l'accès.
2. Insérez le boulon dans la rondelle et l'extrémité de la tige, la bague, la barre, la rondelle, et fixez avec l'écrou (Figure 4). Ne serrez pas les écrous. Les écrous doivent être desserrés pour permettre le réglage ultérieur de la barre de remorquage.

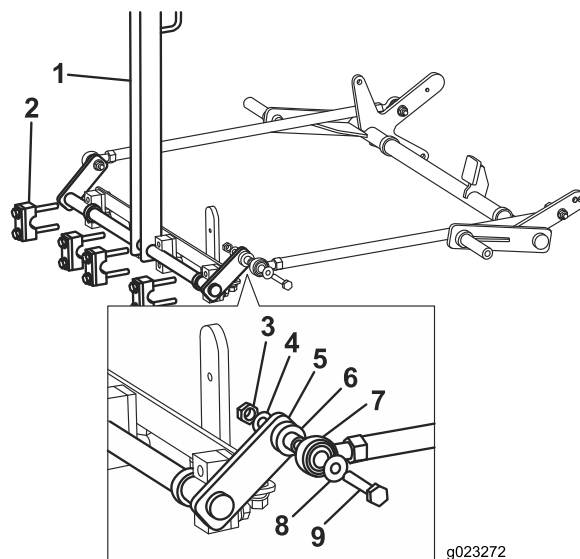


Figure 4

- | | |
|------------------------|-------------|
| 1. Barre de remorquage | 6. Rondelle |
| 2. Colliers | 7. Écrou |
| 3. Écrou | 8. Rondelle |
| 4. Rondelles | 9. Boulon |
| 5. Bras de relevage | |

3. Remettez le couvercle de transmission en place.

6

Montage du volant

Pièces nécessaires pour cette opération:

1	Volant
1	Carter d'arbre de direction
1	Couvre-moyeu de volant

Procédure

1. Glissez le carter d'arbre de direction sur l'arbre (Figure 5).

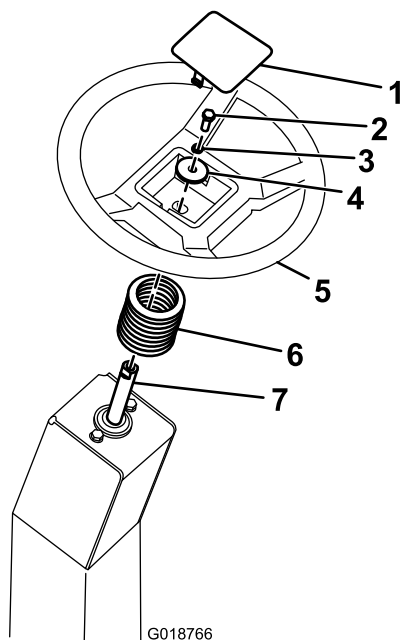


Figure 5

- | | |
|---------------------------|--------------------------------|
| 1. Couver-moyeu de volant | 5. Volant |
| 2. Boulon | 6. Carter d'arbre de direction |
| 3. Rondelle-frein | 7. Arbre de direction |
| 4. Grande rondelle | |

- Glissez le volant sur l'arbre et posez la grande rondelle, la rondelle-frein et serrez avec le boulon. Serrez l'écrou du volant à 25,4 Nm.
- Alignez le moyeu de volant sur le logement dans le volant et enfoncez-le légèrement en position.

7

Montage du siège

Pièces nécessaires pour cette opération:

1	Siège
---	-------

Procédure

- Retirez l'écrou et les rondelles de chaque boulon.
- Alignez les boulons du siège sur les trous du plateau du siège.
- Placez le siège sur son plateau. Levez le plateau de siège avec précaution.
- Posez les rondelles-freins et serrez les quatre écrous du plateau de siège.
- Abaissez le siège, avancez-le au maximum et posez le boulon de fixation du siège.

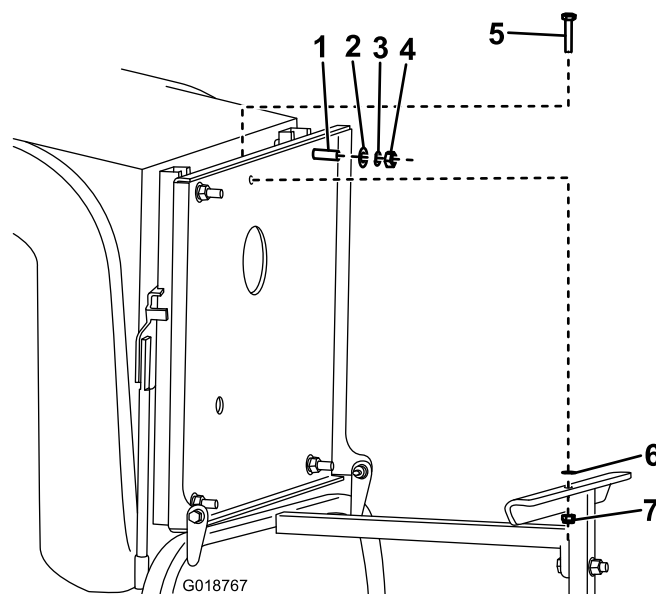


Figure 6

- | | | | |
|-------------------|-------------|-------------|----------|
| 1. Boulon | 3. Rondelle | 5. Boulon | 7. Écrou |
| 2. Rondelle-frein | 4. Écrou | 6. Rondelle | |

8

Retrait de la machine de la palette

Aucune pièce requise

Procédure

- Placez des blocs de bois de chaque côté de la palette, à une hauteur d'environ 100 à 150 mm sous les roues de transport.
- Levez la machine lentement avec la barre de levage.
- Lorsque la machine est complètement surélevée, retirez les blocs de la palette du côté barre d'attelage et placez-les sous le patin de la barre d'attelage. La palette peut être éloignée du côté volant de la machine. Faites rouler la machine hors des supports en bois et amenez-la sur le sol.
- Régalez les tiges de levage pour mettre la barre d'attelage de niveau, puis serrez les écrous M16 pour fixer le réglage.
- Serrez les écrous de roues à 108 Nm.
- Rangez le levier de levage et fixez-le avec la goupille à anneau.

Reportez-vous au *Manuel de l'utilisateur* et au *Manuel du moteur* pour les procédures de démarrage.

Contrôlez le régime moteur et réglez-le à 3 200 tr/min.