



Rullo per green GreensPro™ 1200

N° del modello 44907—N° di serie 313000001 e superiori

Form No. 3376-160 Rev B

Istruzioni di preparazione

Parti sciolte

Verificate che sia stata spedita tutta la componentistica, facendo riferimento alla seguente tabella.

Procedura	Descrizione	Qté	Uso
1	Gruppo del fermo del braccio di sollevamento	1	Installate il gruppo del fermo del braccio di sollevamento.
2	Gruppo del braccio di sollevamento	1	Installate il gruppo del braccio di sollevamento
3	Ruote di trasferimento	2	Montate le ruote di trasferimento
4	Gruppo della barra di traino posteriore	1	Montate il gruppo della barra di traino posteriore
5	Barra di sollevamento	2	Installate la barra di sollevamento
6	Volante	1	Montate il volante
	Copertura dell'albero dello sterzo	1	
	Coprismozzo del volante	1	
7	Sedile	1	Montate il sedile
8	Non occorrono parti	—	Rimuovete la macchina dal pallet

Tenete la macchina sul pallet durante l'installazione dei componenti.



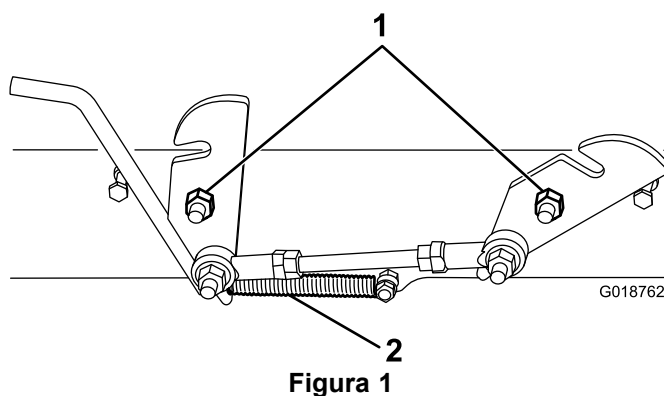
Installazione del gruppo del fermo del braccio di sollevamento

Parti necessarie per questa operazione:

1	Gruppo del fermo del braccio di sollevamento
---	--

Procedura

1. Agganciate la molla al fermo (Figura 1).



1. Bulloni 2. Molla

2. Posizionate il fermo sui bulloni.
3. Serrate i dadi in modo che il meccanismo del fermo non si muova, quindi allentate il dado su ogni fermo per consentire al meccanismo di muoversi liberamente.



2

Installazione del gruppo del braccio di sollevamento

Parti necessarie per questa operazione:

1	Gruppo del braccio di sollevamento
---	------------------------------------

Procedura

1. Rimuovete il bullone della scocca del sedile e piegate la scocca.
2. Rimuovete la metà superiore dei morsetti alla base e portate il gruppo del braccio di sollevamento sotto il supporto del sedile.

Nota: Accertate che il braccio di sollevamento sia in posizione centrata tra le flange saldate all'albero che si inseriscono nei morsetti del braccio di sollevamento.

3. Montate la metà superiore dei morsetti e serrateli con i bulloni rimossi in precedenza. Prima di serrare completamente i bulloni, installate il pistone di sollevamento a gas (Figura 2).

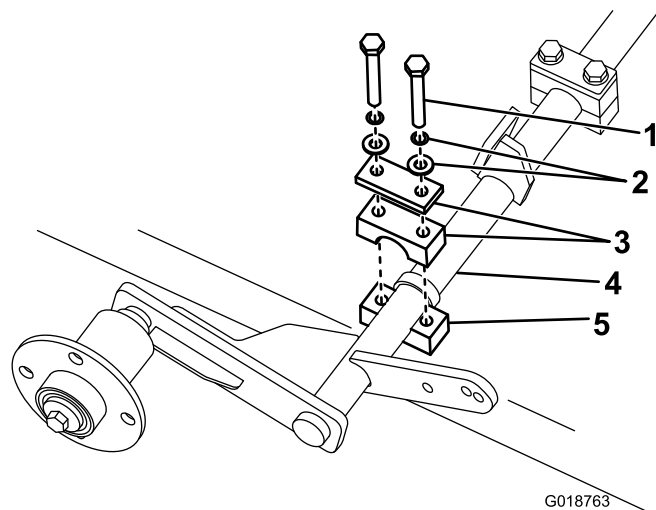


Figura 2

- | | |
|--------------------|---------------------------------------|
| 1. Bulloni | 4. Gruppo del braccio di sollevamento |
| 2. Dadi e rondelle | 5. Morsetto |
| 3. Morsetti | |

4. Rimuovete i dadi e le rondelle sull'estremità del pistone a gas non montato sulla base.
5. Posizionate l'estremità della spalla attraverso il foro superiore del braccio di sollevamento.

Nota: Può essere necessario allentare i bulloni nei morsetti che fissano il braccio di sollevamento per

favorire il posizionamento del pistone a gas nel braccio (Figura 3).

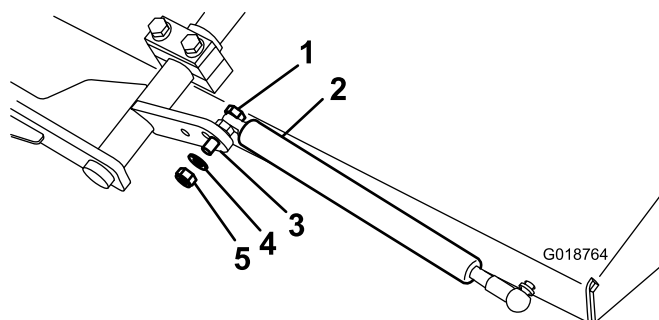


Figura 3

- | | |
|---|-------------|
| 1. Estremità della spalla del pistone a gas | 4. Rondella |
| 2. Pistone a gas | 5. Dado |
| 3. Braccio di sollevamento | |
6. Montate le rondelle e il dado sull'altro lato del pistone a gas.
 7. Serrate il dado. Serrate il dado a 47-57 Nm.
 8. Serrate i bulloni sul gruppo del braccio di sollevamento a 47,5 Nm.

3

Montaggio delle ruote di trasferimento

Parti necessarie per questa operazione:

2	Ruote di trasferimento
---	------------------------

Procedura

1. Posizionate il braccio di sollevamento in posizione eretta per alzare i mozzi delle ruote.
2. Installate le ruote da trasporto sulla macchina con i dadi ad alette. Serrate manualmente i dadi ad alette. Non serrate eccessivamente.

Nota: Successivamente, dopo avere abbassato la macchina sulle proprie ruote, serrate i dadi ad alette a 108 Nm.

3. Regolate la pressione corretta a 0,65 bar.

4

Montaggio del gruppo della barra di traino posteriore

Parti necessarie per questa operazione:

1	Gruppo della barra di traino posteriore
---	---

Procedura

1. Rimuovete il portello di trasmissione per consentire l'accesso ai dadi della barra di traino.
2. Togliete la metà esterna dei morsetti sulla parte posteriore della macchina.
3. Posizionate la barra di traino e installate i morsetti. Serrate i dadi a 47,5 Nm.

Nota: Non serrate troppo. Il gruppo deve ruotare con facilità.

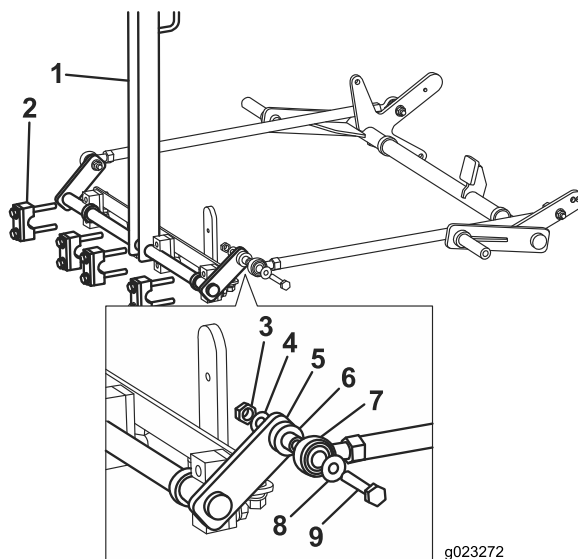


Figura 4

- | | |
|---------------------------------------|-------------|
| 1. Barra di traino | 6. Rondella |
| 2. Morsetti | 7. Dado |
| 3. Dado | 8. Rondella |
| 4. Rondelle | 9. Bullone |
| 5. Gruppo del braccio di sollevamento | |

3. Montate il portello di trasmissione.

5

Installazione della barra di sollevamento

Parti necessarie per questa operazione:

2	Barra di sollevamento
---	-----------------------

Procedura

1. Allineate i bracci per garantire che i raccordi dell'olio sulle estremità dell'asta siano sollevati in modo da consentire l'accesso.
2. Inserite il bullone nella rondella e l'estremità dell'asta, la boccola, la barra, la rondella e fissate con il dado (Figura 4). Non serrate i dadi. Successivamente, nel corso della procedura, allentate i dadi per consentire la regolazione della barra di traino.

6

Montaggio del volante

Parti necessarie per questa operazione:

1	Volante
1	Copertura dell'albero dello sterzo
1	Coprimozzo del volante

Procedura

1. Fate scorrere la copertura dell'albero dello sterzo sull'albero stesso (Figura 5).

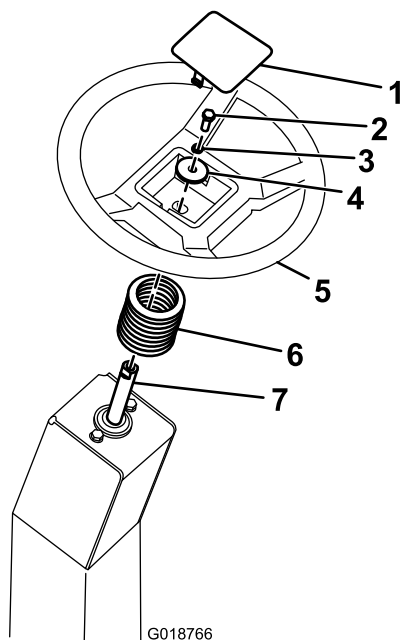


Figura 5

- | | |
|---------------------------|---------------------------------------|
| 1. Coprimozzo del volante | 5. Volante |
| 2. Bullone | 6. Copertura dell'albero dello sterzo |
| 3. Rondella di bloccaggio | 7. Albero dello sterzo |
| 4. Rondella grande | |

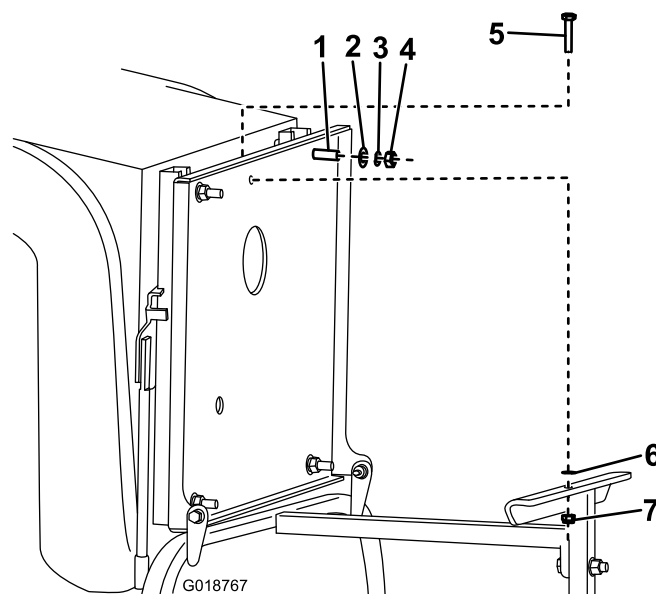


Figura 6

- | | |
|---------------------------|-------------|
| 1. Bullone | 5. Bullone |
| 2. Rondella di bloccaggio | 6. Rondella |
| 3. Rondella | 7. Dado |
| 4. Dado | |

- Fate scorrere il volante verso il basso sull'albero e installate la rondella grande, la rondella di bloccaggio e serrate con il bullone. Serrate il bullone del volante a 25,4 Nm.
- Allineate il coprimozzo del volante sulla cavità del volante stesso e premete leggermente per posizionarlo.

7

Montaggio del sedile

Parti necessarie per questa operazione:

1	Sedile
---	--------

Procedura

- Togliete il dado e le rondelle da ogni bullone.
- Allineate i bulloni sul sedile con i fori della scocca del sedile.
- Posizionate il sedile sulla relativa scocca. Sollevate con cautela la scocca del sedile.
- Installate le rondelle di bloccaggio e serrate i quattro dadi sulla scocca del sedile.
- Abbassate il sedile, regolatelo nella posizione più avanzata e montate il bullone di fissaggio in basso del sedile.

8

Rimozione della macchina dal pallet

Non occorrono parti

Procedura

- Posizionate dei pezzi di legno di circa 100-150 mm di altezza sotto entrambe le ruote di trasporto su ambo i lati del pallet.
- Sollevate lentamente la macchina con la relativa barra.
- Dopo avere sollevato completamente la macchina rimuovete il blocco dal pallet all'estremità della barra di traino e posizionate sotto la relativa slitta. È possibile allontanare il pallet dall'estremità del volante della macchina. Con cautela, fate scendere la macchina dal supporto di legno a terra.
- Regolate le aste di sollevamento in modo da raggiungere una barra di traino a livello, quindi serrate i dadi M16 per bloccare la regolazione.
- Serrate i dadi ad alette delle ruote a una coppia di 108 Nm.
- Riponete la leva di sollevamento e fissatela con l'acciarino.

Fate riferimento al *Manuale dell'operatore* e al *Manuale per l'uso del motore* per le procedure di avviamento.

Controllate i giri/min. del motore e regolate a 3200 giri/min.

Note:

Note:



Count on it.