



Rolo de greens GreensPro™ 1200

Modelo nº 44907—Nº de série 313000001 e superiores

Form No. 3376-165 Rev B

Instruções de montagem

Peças soltas

Utilize a tabela abaixo para verificar se todas as peças foram enviadas.

Procedimento	Descrição	Quantidade	Utilização
1	Conjunto de engate do braço de elevação	1	Instalação do conjunto de engate do braço de elevação
2	Conjunto do braço de elevação	1	Instalação do conjunto do braço de elevação
3	Rodas de transporte	2	Instale as rodas de transporte
4	Conjunto da barra de reboque traseira	1	Instalar o conjunto da barra de reboque traseira
5	Barra de elevação	2	Instalação da barra de elevação
6	Volante Cobertura da coluna da direcção Tampa do volante	1 1 1	Instale o volante
7	Banco	1	Instale o banco
8	Nenhuma peça necessária	—	Remover a máquina da paleta

Mantenha a máquina na paleta durante a instalação dos componentes.



Instalação do conjunto de engate do braço de elevação

Peças necessárias para este passo:

1	Conjunto de engate do braço de elevação
---	---

Procedimento

1. Prenda a mola no engate (Figura 1).

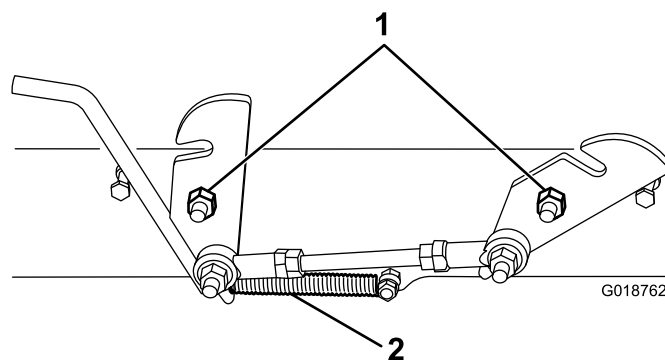


Figura 1

1. Parafusos
2. Mola

2. Coloque o engate nos parafusos.
3. Aperte as porcas de forma a que o mecanismo de engate não se mova e, em seguida, recue a porca em cada engate para permitir que o mecanismo se mova livremente.



2

Instalação do conjunto do braço de elevação

Peças necessárias para este passo:

1	Conjunto do braço de elevação
---	-------------------------------

Procedimento

1. Retire o parafuso do painel do banco e incline o painel para cima.
2. Retire a metade superior das braçadeiras na base e, em seguida, coloque o conjunto do braço de elevação sob o suporte do banco.

Nota: Certifique-se de que a posição do braço de elevação está centrada entre as flanges soldadas ao veio, de forma a que encaixem dentro das braçadeiras do braço de elevação.

3. Instale a metade superior das braçadeiras e prenda-as com os parafusos previamente removidos. Não aperte completamente os parafusos até que o êmbolo de elevação a gás tenha sido instalado (Figura 2).

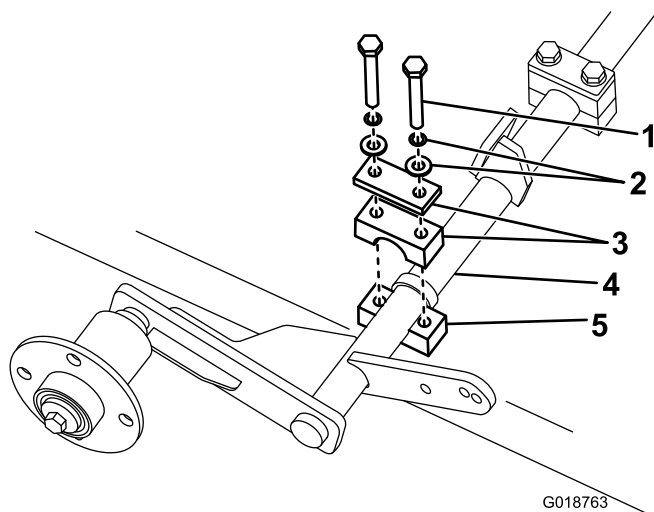


Figura 2

- | | |
|---------------------|----------------------------------|
| 1. Parafusos | 4. Conjunto do braço de elevação |
| 2. Porcas e anilhas | 5. Abraçadeira |
| 3. Braçadeiras | |

4. Retire as porcas e anilhas na extremidade do êmbolo a gás que não está montado na base.
5. Coloque a extremidade do ombro através do furo superior do braço de elevação.

Nota: Os parafusos das braçadeiras que prendem o braço de elevação no sítio têm de ser desapertados para facilmente localizar o êmbolo a gás no braço (Figura 3).

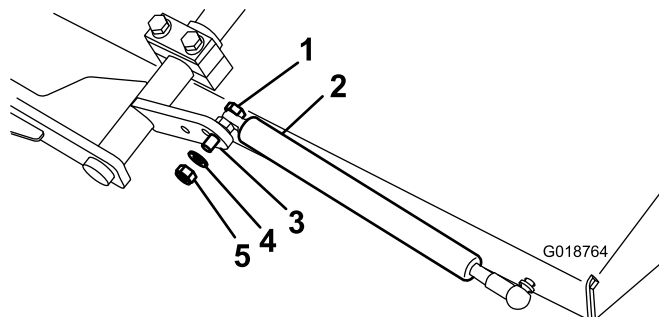


Figura 3

- | | |
|---|-----------|
| 1. Extremidade do ombro do êmbolo a gás | 4. Anilha |
| 2. Êmbolo a gás | 5. Porca |
| 3. Braço de elevação | |
6. Instale as anilhas e porca no outro lado do êmbolo a gás.
 7. Aperte a porca. Aperte a porca a 47–57 Nm.
 8. Aperte os parafusos no conjunto do braço de elevação a 47,5 Nm.

3

Instalar as rodas de transporte

Peças necessárias para este passo:

2	Rodas de transporte
---	---------------------

Procedimento

1. Coloque o braço de elevação na posição vertical para elevar os cubos das rodas.
2. Instale as rodas de transporte na máquina com as porcas das rodas. Aperte as porcas das rodas à mão. Não aplique demasiada tensão.

Nota: As porcas das rodas serão apertadas a 108 Nm posteriormente, depois de a máquina ser descida sobre as suas rodas.

3. Ajuste a pressão dos pneus a 0,69 bar.

4

Instalar o conjunto da barra de reboque traseira

Peças necessárias para este passo:

1	Conjunto da barra de reboque traseira
---	---------------------------------------

Procedimento

1. Retire a cobertura da transmissão para permitir o acesso às porcas da barra de reboque.
2. Retire a metade exterior das braçadeiras na parte de trás da máquina.
3. Coloque a barra de reboque no sítio e instale as braçadeiras. Aperte as porcas a 47,5 Nm.

Nota: Não aperte demasiado. Este conjunto tem de inclinar facilmente.

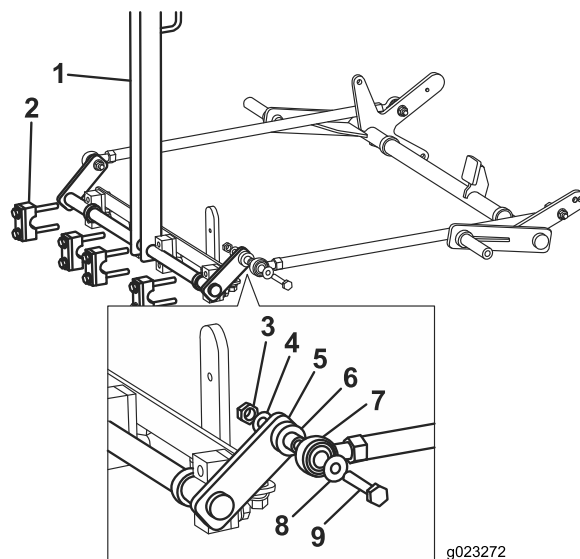


Figura 4

- | | |
|----------------------------------|-------------|
| 1. Barra de reboque | 6. Anilha |
| 2. Braçadeiras | 7. Porca |
| 3. Porca | 8. Anilha |
| 4. Anilhas | 9. Parafuso |
| 5. Conjunto do braço de elevação | |

3. Coloque a cobertura da transmissão.

5

Instalação da barra de elevação

Peças necessárias para este passo:

2	Barra de elevação
---	-------------------

Procedimento

1. Alinhe os braços para assegurar que as uniões de óleo nas extremidades da barra estão para cima para permitir o acesso.
2. Coloque o parafuso através da anilha e extremidade da barra, o casquilho, a barra, a anilha e prenda com a porca (Figura 4). Não aperte as porcas. As porcas têm de estar soltas para permitir o ajuste à barra de reboque mais à frente no procedimento.

6

Instalação do Volante

Peças necessárias para este passo:

1	Volante
1	Cobertura da coluna da direcção
1	Tampa do volante

Procedimento

1. Faça deslizar a cobertura da coluna de direcção sobre a coluna (Figura 5).

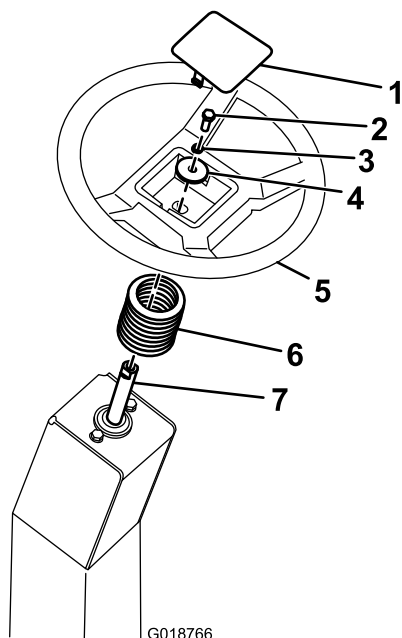


Figura 5

- | | |
|------------------------|------------------------------------|
| 1. Tampa do volante | 5. Volante |
| 2. Parafuso | 6. Cobertura da coluna da direcção |
| 3. Anilha de segurança | 7. Coluna da direcção |
| 4. Anilha maior | |

- Deslize o volante para baixo para a coluna e instale a anilha grande, anilha de bloqueio e aperte com o parafuso. Aperte o parafuso do volante a 25,4 Nm.
- Alinhe a tampa do volante com a bolsa do volante e pressione ligeiramente no sítio.

7

Instalar o banco

Peças necessárias para este passo:

1	Banco
---	-------

Procedimento

- Retire a porca e anilhas de cada parafuso.
- Alinhe os parafusos no banco com os furos no painel do banco.
- Coloque o banco no painel do banco. Eleve o painel do banco cuidadosamente.
- Instale as anilhas de bloqueio e aperte as quatro porcas ao painel do banco.
- Baixe o banco, ajuste-o na posição mais à frente e instale o parafuso de fixação do banco.

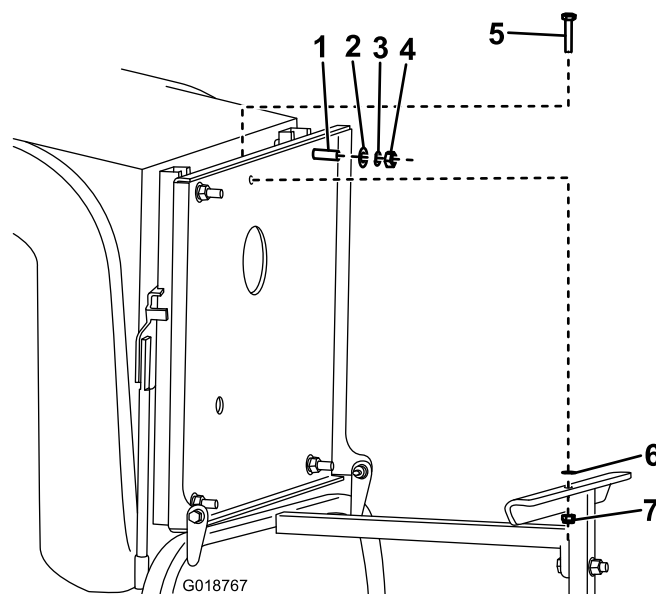


Figura 6

- | | |
|------------------------|-------------|
| 1. Parafuso | 5. Parafuso |
| 2. Anilha de segurança | 6. Anilha |
| 3. Anilha | 7. Porca |
| 4. Porca | |

8

Remover a máquina da paleta

Nenhuma peça necessária

Procedimento

- Coloque pedaços de madeira em cada lado da paleta, aproximadamente 100–150 mm de altura sob ambas as rodas de transporte.
- Eleve lentamente a máquina com a barra de elevação.
- Assim que a máquina estiver totalmente elevada, retire o bloco da paleta na extremidade da barra de tracção e coloque-o sob o patim da barra de tracção. A paleta pode ser movida para longe da extremidade do volante da máquina. Cuidadosamente, deslize a máquina para fora do suporte de madeira e para o solo.
- Ajuste as barras de elevação para obter uma barra de tracção nivelada e, em seguida, aperte as porcas M16 para fixar o ajuste.
- Aperte as porcas das rodas a 108 Nm.
- Guarde a alavanca de elevação e prenda-a com o pino de sujeição.

Consulte o *Manual do utilizador* e o *Manual do motor* para obter os procedimentos de arranque.

Verifique as RPM do motor e ajuste a 3200 RPM.