



Kit luci LED

Tosaerba con operatore a piedi Greensmaster® Flex 1800/2100 e eFlex 1800/2100 dotati di motore Subaru EX13 o batteria al litio

N° del modello 04265

Istruzioni di installazione

Installazione

Parti sciolte

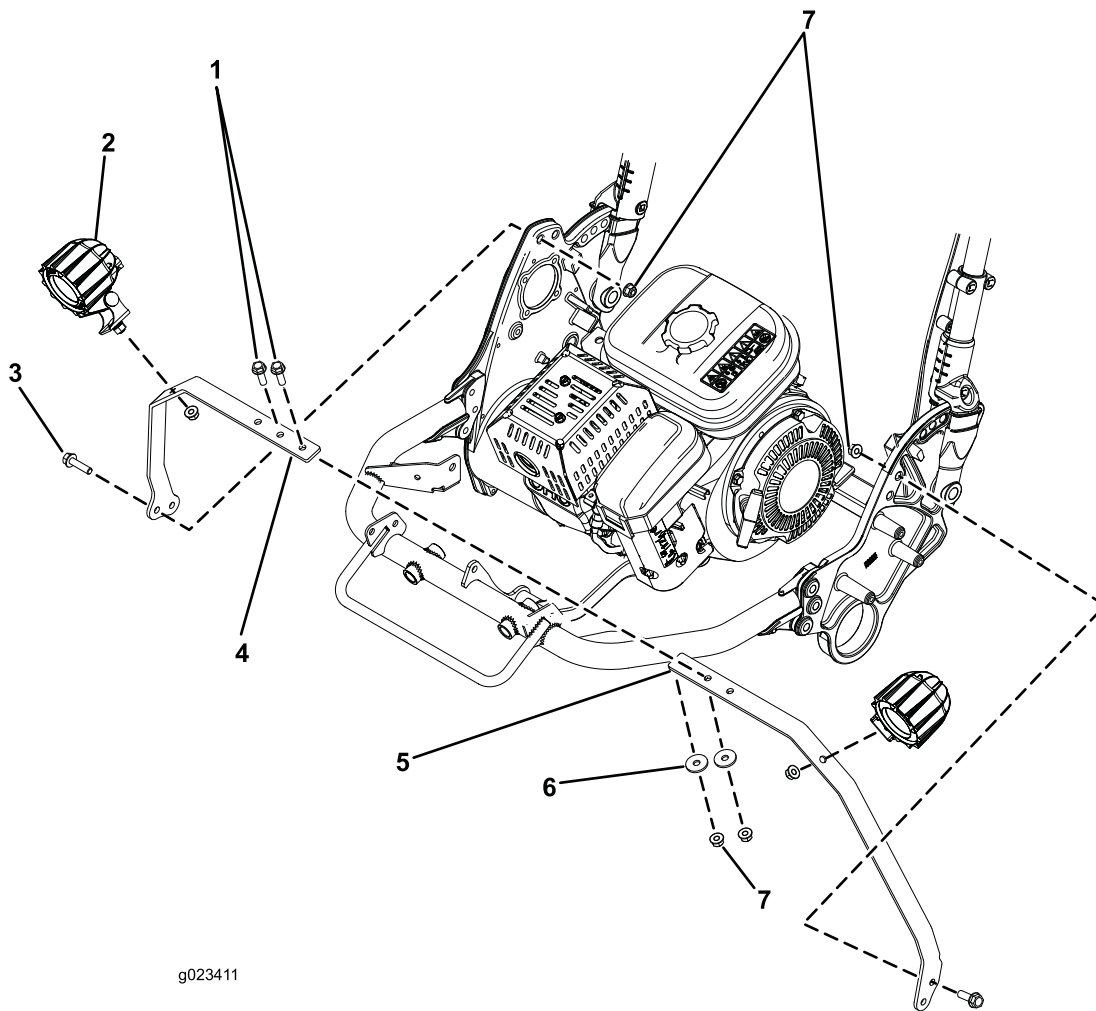
Verificate che sia stata spedita tutta la componentistica, facendo riferimento alla seguente tabella.

Descrizione	Qté	Uso
Cablaggio preassemblato – LED	1	Montaggio del kit luci LED.
Cablaggio preassemblato – Alimentazione (solo modelli a benzina)	1	
Luce LED con bulloneria per il montaggio (1 bullone, 1 rondella, 1 dado)	2	
Dado flangiato	6	
Rondella	2	
Barra destra	1	
Barra sinistra	1	
Interruttore	1	
Bullone (5/16 x 1 pollici)	2	
Bullone (5/16 x 1-1/4 pollici)	4	
Fascetta per cavo	5	
Istruzioni di montaggio	1	
Catalogo dei pezzi	1	

Nota: La destra e la sinistra sono determinate dalla normale posizione operativa.

1. Montate la barra destra sul lato destro del tosaerba con due bulloni (5/16 x 1-1/4 pollici) e due dadi flangiati (Figura 1).

2. Ripetete la procedura sul lato sinistro, utilizzando la barra sinistra.



g023411

Figura 1

- 1. Bullone (5/16 x 1 pollici)
- 2. Luce LED
- 3. Bullone (5/16 x 1-1/4 pollici)

- 4. Barra destra
- 5. Barra sinistra
- 6. Rondella

- 7. Dado flangiato

3. Unite tra loro le due barre con 2 bulloni (5/16 x 1 pollici), 2 rondelle e 2 dadi flangiati (Figura 1 e Figura 2). Allineate i fori delle barre per tosaerba larghi 46 cm o 53 cm.

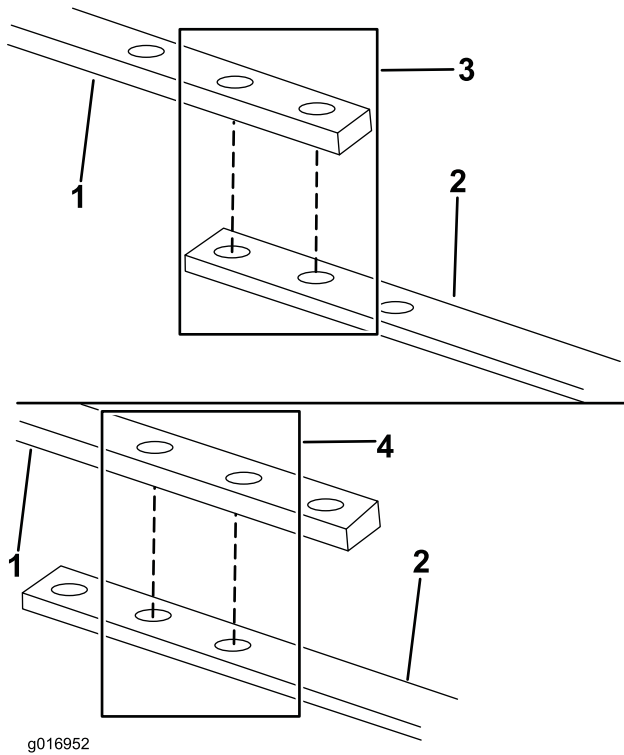


Figura 2

- | | |
|-------------------|--------------------------|
| 1. Barra destra | 3. Allineamento da 53 cm |
| 2. Barra sinistra | 4. Allineamento da 46 cm |

4. Montate le luci LED sulle barre utilizzando la bulloneria fornita con le luci stesse (Figura 1).
5. Rimuovete le 4 viti che fissano il rivestimento della consolle alla stegola e staccate il rivestimento (Figura 3). Conservate il rivestimento e le viti.
6. Rimuovete il tappo otturatore dal pannello di controllo (Figura 3).
7. Inserite l'interruttore On/Off nel foro sul pannello di controllo, posizionandolo in modo tale che l'estremità più sottile sia rivolta verso la parte inferiore del pannello di controllo (Figura 3).

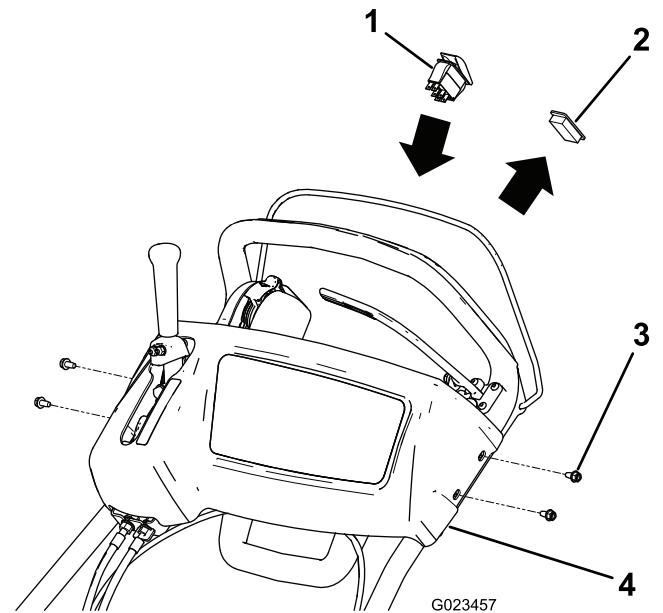


Figura 3

- | | |
|------------------------|--------------------------------|
| 1. Interruttore On/Off | 3. Viti (4) |
| 2. Tappo otturatore | 4. Rivestimento della consolle |

8. Posizionate il cablaggio preassemblato lungo il lato sinistro della stegola e fatelo passare sulla barra luci come illustrato in Figura 4.

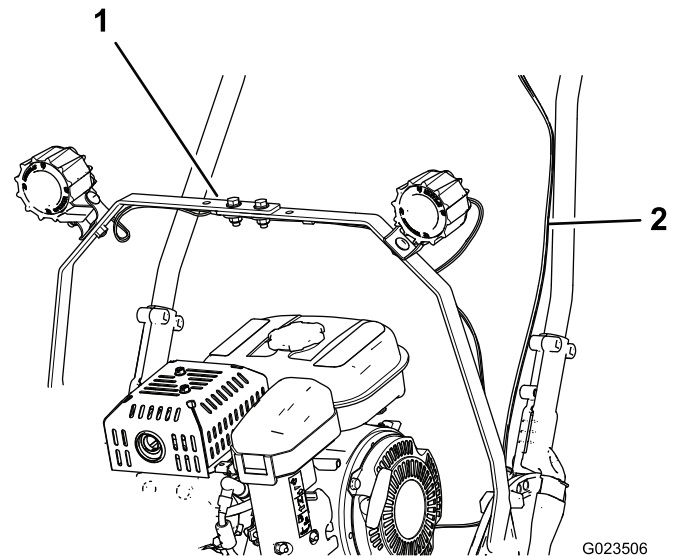


Figura 4

- | | |
|---------------|----------------------------|
| 1. Barra luci | 2. Cablaggio preassemblato |
|---------------|----------------------------|

9. Collegate i connettori del cablaggio preassemblato alle luci (Figura 4).

10. Collegate il cablaggio preassemblato nel seguente modo:

- Sui modelli a **benzina**

- A. Inserite il connettore del cablaggio preassemblato di alimentazione nell'interruttore On/Off.
 - B. Collegate il connettore del cablaggio preassemblato di alimentazione al connettore del cablaggio preassemblato delle luci LED.
 - C. Posizionate il cablaggio preassemblato di alimentazione lungo il lato sinistro della stegola e dirigetelo verso la parte posteriore del motore.
 - D. Collegate il cablaggio ai due connettori bullet provenienti dal coperchio del motore.
- Sui modelli a **batteria**
 - A. Individuate il connettore libero sul cablaggio preassemblato principale dell'eFlex.
 - B. Collegate il cablaggio delle luci LED allo spinotto per luci sul cablaggio preassemblato principale dell'eFlex.
 - C. Collegate lo spinotto per interruttore sul cablaggio preassemblato principale dell'eFlex all'interruttore On/Off. Non sarà utilizzato l'altro cablaggio preassemblato per questa applicazione.
11. Fissate il cablaggio preassemblato alla barra luci e alla stegola con 5 fascette per cavi, senza serrare troppo le fascette (Figura 5).

cablaggio quando o se le luci vengono inclinate verso il basso.

Importante: Se la stegola non è allungata del tutto, accertatevi che tra la fascetta per cavi posta più in basso sulla stegola, e i punti di collegamento sul motore (solo modelli a benzina) e sulla barra luci, il cablaggio preassemblato abbia abbastanza gioco (circa 7,5 centimetri).

- 12. Montate il rivestimento della consolle sulla stegola con le 4 viti rimosse in precedenza.
- 13. Serrate le fascette per cavi.

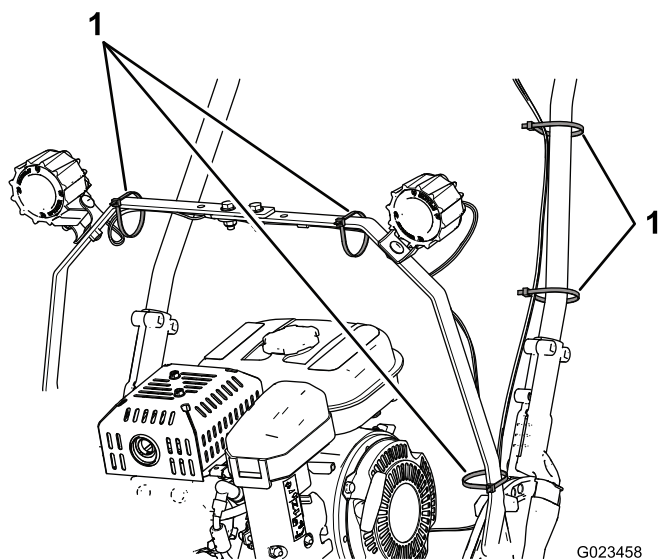


Figura 5

- 1. Fascetta per cavi (5)

Nota: Prima di serrare le fascette per cavi accertatevi che le luci LED puntino leggermente in basso rispetto alla posizione finale desiderata. In questo modo si evita di danneggiare i connettori del