



Kit ventilateur

Véhicules EFI Workman® pour utilisation avec pulvérisateur Multi Pro WM

N° de modèle 127-9719

Instructions de montage

⚠ ATTENTION

CALIFORNIE Proposition 65 - Avertissement

Ce produit contient une ou des substances chimiques considérées par l'état de Californie comme capables de provoquer des cancers, des anomalies congénitales ou d'autres troubles de la reproduction.

Ce kit ventilateur est un accessoire spécial pour véhicule pulvérisateur destiné aux utilisateurs professionnels et temporaires affectés à des applications commerciales. Il est principalement conçu pour réduire la température de l'air sous le pulvérisateur.

Ce produit est conforme à toutes les directives européennes pertinentes. Pour plus de renseignements, reportez-vous à la Déclaration de conformité spécifique du produit fournie séparément.

Lisez attentivement ce manuel pour apprendre comment utiliser et entretenir correctement votre produit. Les informations données sont importantes pour éviter des accidents et des dégâts matériels. Toro conçoit et fabrique des produits sûrs, mais c'est à vous que revient la responsabilité de les utiliser correctement, en respectant les consignes de sécurité.

Vous pouvez contacter Toro directement sur le site www.Toro.com pour tout renseignement sur les produits et accessoires, pour trouver un revendeur ou enregistrer votre produit.

Pour obtenir des prestations de service, des pièces Toro d'origine ou des renseignements complémentaires, munissez-vous des numéros de modèle et de série du produit et contactez un distributeur ou le service client Toro agréé.

Sécurité

Les mises en garde de ce manuel soulignent les dangers potentiels et sont signalées par le symbole de sécurité (Figure 1), qui indique un danger pouvant entraîner des blessures graves ou mortelles si les précautions recommandées ne sont pas respectées.



Figure 1

1. Symbole de sécurité

Deux termes sont utilisés pour faire passer des renseignements essentiels. **Important**, pour attirer l'attention sur des informations mécaniques spécifiques, et **Remarque**, pour signaler des informations d'ordre général méritant une attention particulière.

Lisez également les consignes de sécurité et les instructions d'utilisation dans le *Manuel de l'utilisateur* du véhicule.

La foudre peut provoquer des blessures graves ou mortelles. Si vous observez la foudre ou que vous entendez le tonnerre à proximité, n'utilisez pas la machine et mettez-vous à l'abri.



Montage

Pièces détachées

Reportez-vous au tableau ci-dessous pour vérifier si toutes les pièces ont été expédiées.

Procédure	Description	Qté	Utilisation
1	Aucune pièce requise	–	Préparez la machine
2	Collet de ventilateur Ventilateur Support de grille de ventilateur Grille de ventilateur Boulon à tête hexagonale (5/16 - 18) Boulon à tête hexagonale (M6 - 1 x 20) Écrou	1 1 1 1 5 4 3	Montez le kit ventilateur.
3	Aucune pièce requise	–	

1

Préparatifs d'installation du kit

Aucune pièce requise

Procédure

1. Vérifiez que la machine ne contient aucun liquide. Si la machine a été utilisée avec des produits chimiques, rincez soigneusement le système à l'eau propre, puis vidangez l'eau; voir les instructions du *Manuel de l'utilisateur* du véhicule.
2. Placez la machine sur un sol plat et horizontal, et serrez le frein de stationnement.
3. Pour les modèles équipés d'une cuve de pulvérisateur, procédez comme suit :
 - A. Levez la cuve de pulvérisateur jusqu'à ce que les vérins de levage soient complètement déployés ; voir le *manuel de l'utilisateur* de la machine.
 - B. Sortez la béquille de sécurité des supports de rangement au dos du panneau du système ROPS (Figure 2).

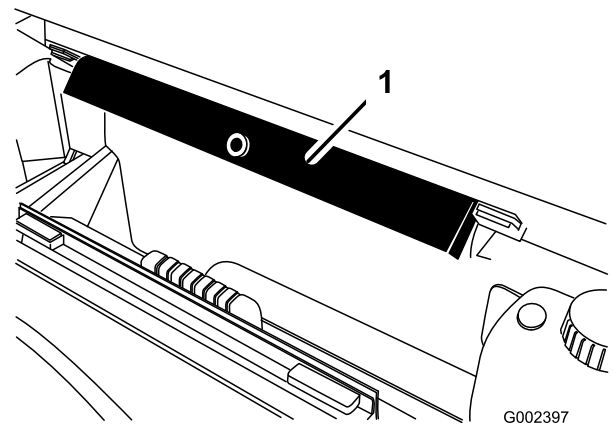


Figure 2

1. Béquille de cuve de pulvérisateur

- C. Poussez la béquille de sécurité du pulvérisateur sur la tige du vérin et appuyez bien les pattes d'extrémités contre l'extrémité du corps du vérin et l'extrémité de la tige du vérin (Figure 3).

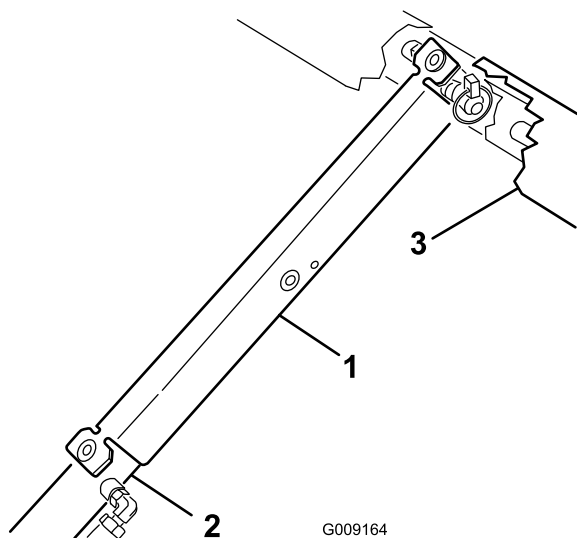


Figure 3

- | | |
|--------------------------------------|--------------------------|
| 1. Béquille de cuve de pulvérisateur | 3. Cuve de pulvérisateur |
| 2. Corps du vérin | |

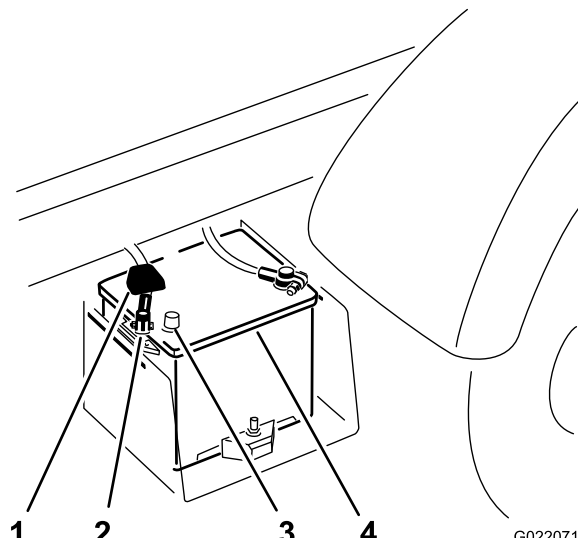


Figure 5

- | | |
|----------------------|-------------------------|
| 1. Capuchon de cosse | 3. Borne de la batterie |
| 2. Cosse positive | 4. Batterie |

4. Arrêtez le moteur, serrez le frein de stationnement et enlevez la clé de contact.
5. Débranchez la batterie comme suit :
 - A. Appuyez sur le couvercle de la batterie pour dégager les pattes de la base de la batterie (Figure 4).

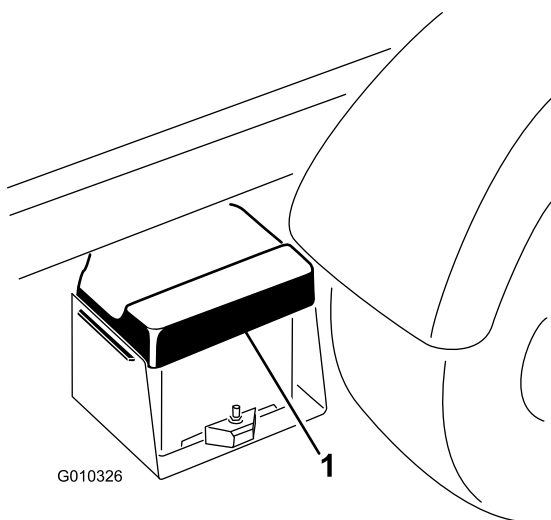


Figure 4

- B. Enlevez le couvercle de la base de la batterie (Figure 4).
- C. Débranchez la cosse du câble positif de la borne de la batterie (Figure 5).

Remarque: Assurez-vous que la cosse du câble positif ne touche pas la borne de la batterie.

2

Montage du kit ventilateur

Pièces nécessaires pour cette opération:

1	Collet de ventilateur
1	Ventilateur
1	Support de grille de ventilateur
1	Grille de ventilateur
5	Boulon à tête hexagonale (5/16 - 18)
4	Boulon à tête hexagonale (M6 - 1 x 20)
3	Écrou

Montage du kit ventilateur

1. Retirez les 4 boulons sur la poulie ; voir Figure 6.

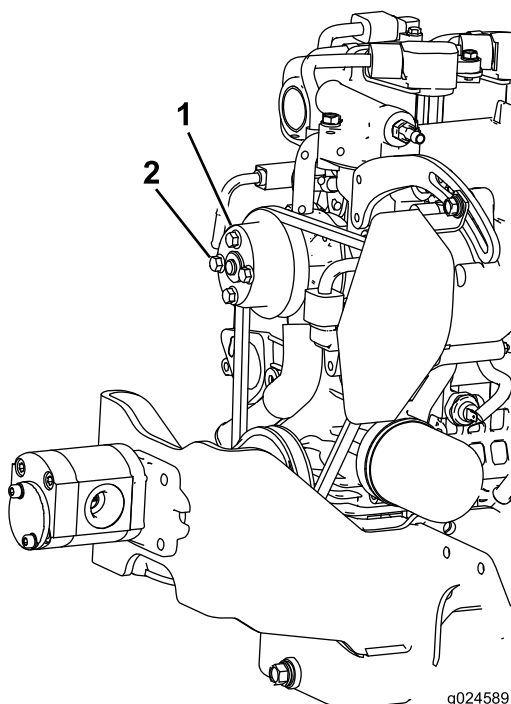


Figure 6

1. Poulie
2. Boulon

2. Posez le collet de ventilateur et le ventilateur sur la poulie ; voir Figure 7.

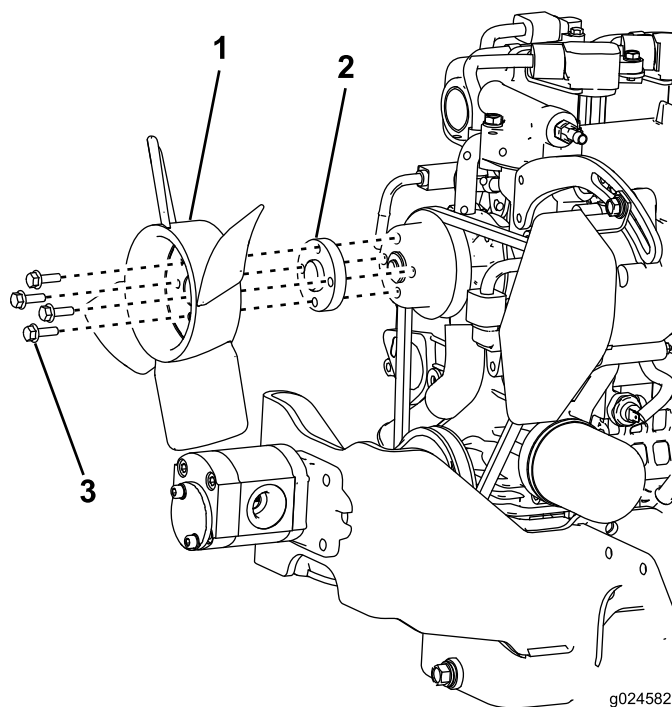


Figure 7

1. Ventilateur
2. Collet de ventilateur
3. Boulon à tête hexagonale (M6 - 1 x 20)

3. Retirez les boulons existants et posez le support de la grille de ventilateur ; voir Figure 8.

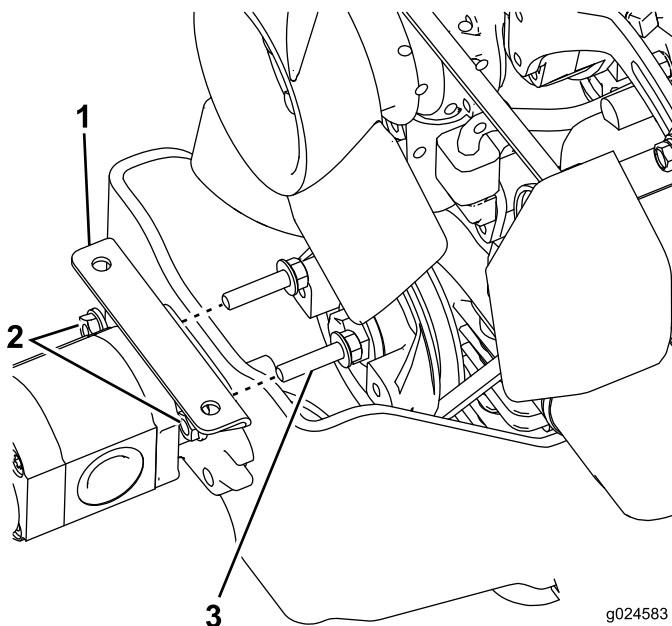


Figure 8

1. Support de grille de ventilateur
2. Écrous
3. Boulon à tête hexagonale (5/16 - 18)

4. Posez la grille de ventilateur ; voir Figure 9 et Figure 10.

Remarque: Écartez et attachez les flexibles qui gênent ou touchent la grille de ventilateur.

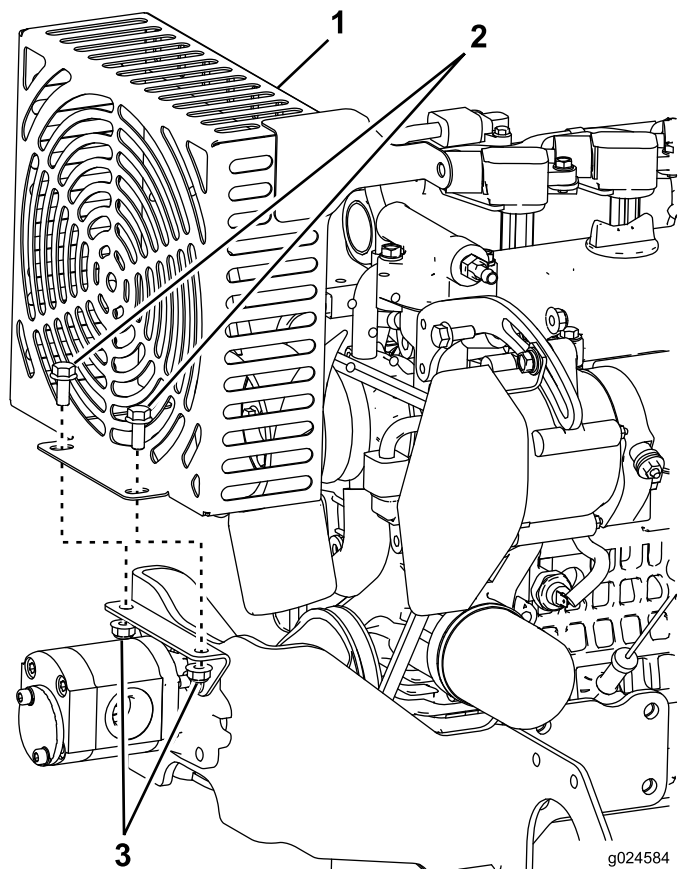


Figure 9

- 1. Grille de ventilateur
- 2. Boulon à tête hexagonale (5/16 - 18)
- 3. Écrou

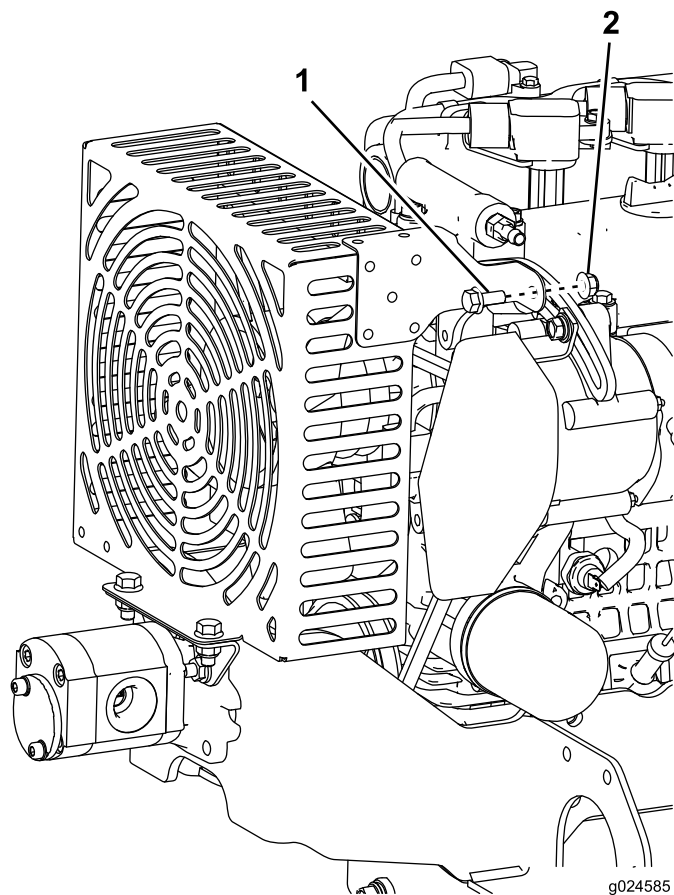


Figure 10

- 1. Boulon à tête hexagonale
- 2. Écrou (5/16 - 18)

3

Abaissement de la cuve de pulvérisateur

Aucune pièce requise

Procédure

1. Retirez la béquille de la tige de vérin et déposez la béquille (Figure 3).
2. Insérez la béquille de sécurité dans les supports au dos du panneau du système ROPS (Figure 2).
3. Abaissez la cuve du pulvérisateur ; voir le *Manuel de l'utilisateur*.

Remarques:



Count on it.