



## Kit ventola

**Veicoli EFI Workman® da utilizzare con irroratrice per superfici erbose Multi Pro WM**

N° del modello 127-9719

## Istruzioni di installazione

### ⚠ AVVERTENZA

#### CALIFORNIA

#### Avvertenza norma "Proposition 65"

**Il presente prodotto contiene una o più sostanze chimiche che nello Stato della California sono considerate cancerogene e causa di anomalie congenite o di altre problematiche della riproduzione.**

Il kit ventola è un accessorio per il veicolo per l'irrorazione, pensato per l'utilizzo in applicazioni professionali da parte di operatori professionisti del verde. È stato concepito innanzitutto per ridurre la temperatura dell'aria sotto il gruppo irroratrice.

Il prodotto è conforme a tutte le direttive europee pertinenti. Per informazioni dettagliate, vedere la Dichiarazione di Conformità (DICO) specifica del prodotto, fornita a parte.

Leggete attentamente il presente manuale al fine di utilizzare e mantenere correttamente il prodotto. Le informazioni qui riportate aiuteranno voi ed altri ad evitare infortuni e a non danneggiare il prodotto. Sebbene la Toro progetti, produca e distribuisca prodotti all'insegna della sicurezza, voi siete responsabili del corretto utilizzo del prodotto in condizioni di sicurezza.

Potete contattare direttamente Toro su [www.Toro.com](http://www.Toro.com) per avere informazioni su prodotti e accessori, ottenere assistenza nella ricerca di un rivenditore o registrare il vostro prodotto.

Per assistenza, ricambi originali Toro o ulteriori informazioni, rivolgetevi a un Distributore Toro autorizzato o ad un Centro Assistenza Toro, ed abbiate sempre a portata di mano il numero del modello ed il numero di serie del prodotto.

## Sicurezza

Questo manuale identifica pericoli potenziali e riporta messaggi di sicurezza evidenziati dal simbolo di avviso di sicurezza (Figura 1), che segnala un pericolo che può causare gravi infortuni o la morte se non osserverete le precauzioni raccomandate.



**Figura 1**

### 1. Simbolo di allarme

Per evidenziare le informazioni vengono utilizzate due parole. **Importante** indica informazioni di carattere meccanico di particolare importanza e **Nota** evidenzia informazioni generali di particolare rilevanza.

Leggete anche le istruzioni per la sicurezza e l'uso riportate sul *Manuale dell'operatore* del veicolo.

I lampi possono causare lesioni gravi o morte. Se vedete lampi o udite tuoni vicini all'area in cui vi trovate, non utilizzate la macchina; cercate un riparo.



# Installazione

## Parti sciolte

Verificate che sia stata spedita tutta la componentistica, facendo riferimento alla seguente tabella.

Procedura	Descrizione	Qté	Uso
<b>1</b>	Non occorrono parti	–	Preparate la macchina
<b>2</b>	Collare della ventola Ventola Staffa di protezione della ventola Protezione della ventola Bullone esagonale (5/16 - 18) Bullone esagonale M6 - 1 x 20 Dado	1 1 1 1 5 4 3	Montate il kit ventola
<b>3</b>	Non occorrono parti	–	

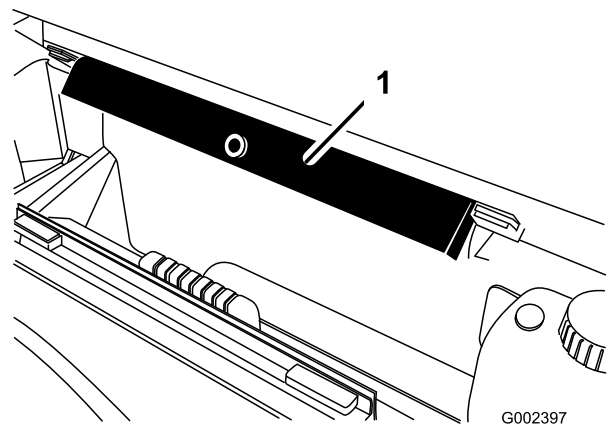
# 1

## Preparazione all'installazione del kit

### Non occorrono parti

### Procedura

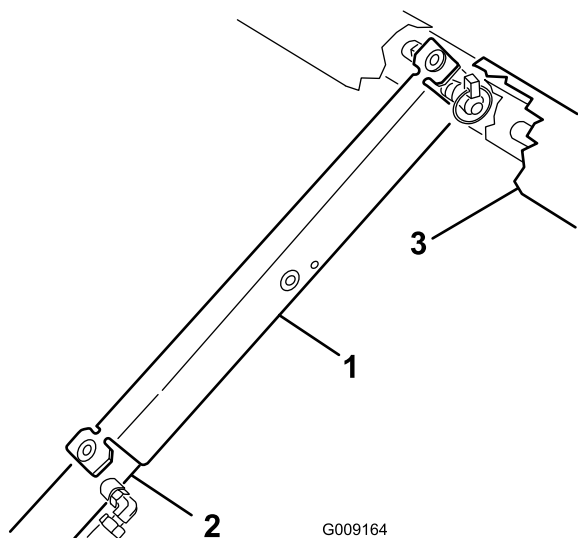
1. Verificate che la macchina non contenga alcun fluido. Se nella macchina sono stati utilizzati dei prodotti chimici, lavate accuratamente l'impianto con acqua pulita e scaricate l'acqua; consultate le istruzioni sul *Manuale dell'operatore* del veicolo.
2. Posizionate la macchina su un terreno pianeggiante e innestate il freno di stazionamento.
3. Per i modelli di macchine dotati di serbatoio dell'irroratrice, eseguite le seguenti operazioni:
  - A. Sollevate il serbatoio dell'irroratrice fino a quando i cilindri di sollevamento non sono completamente allungati. Consultate il *Manuale dell'operatore* della macchina.
  - B. Staccate il supporto del serbatoio dell'irroratrice dalle staffe su cui è riposto, sulla parte posteriore del pannello del sistema ROPS (Figura 2).



**Figura 2**

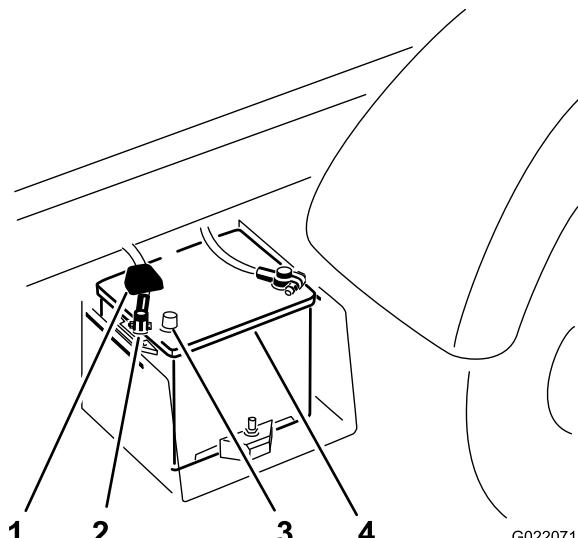
1. Supporto del serbatoio dell'irroratrice

- C. Spingete il supporto del serbatoio dell'irroratrice sull'asta del cilindro, verificando che le alette alle estremità del supporto poggino sull'estremità del corpo del cilindro e dell'asta del cilindro (Figura 3).



**Figura 3**

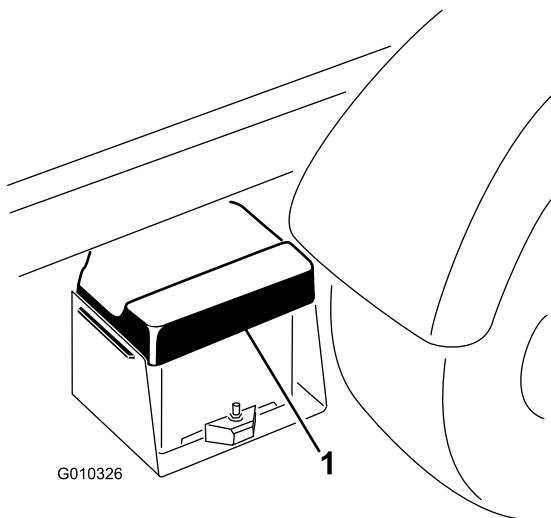
- |  |                               |
|--|-------------------------------|
| 1. Supporto del serbatoio dell'irroratrice | 3. Serbatoio dell'irroratrice |
| 2. Canna del cilindro                      |                               |



**Figura 5**

- |                           |                        |
|---------------------------|------------------------|
| 1. Coperchio del morsetto | 3. Polo della batteria |
| 2. Morsetto positivo      | 4. Batteria            |

4. Arrestate il motore, inserite il freno di stazionamento ed estraete la chiave.
5. Scollegate la batteria come descritto di seguito:
  - A. Stringete il coperchio della batteria per liberare le linguette dalla cassetta della batteria (Figura 4).



**Figura 4**

- B. Staccate il coperchio dalla cassetta della batteria (Figura 4).
  - C. Scollegate il morsetto del cavo positivo della batteria dal polo della batteria (Figura 5).

**Nota:** Accertatevi che il morsetto del cavo positivo della batteria non tocchi il polo della batteria.

# 2

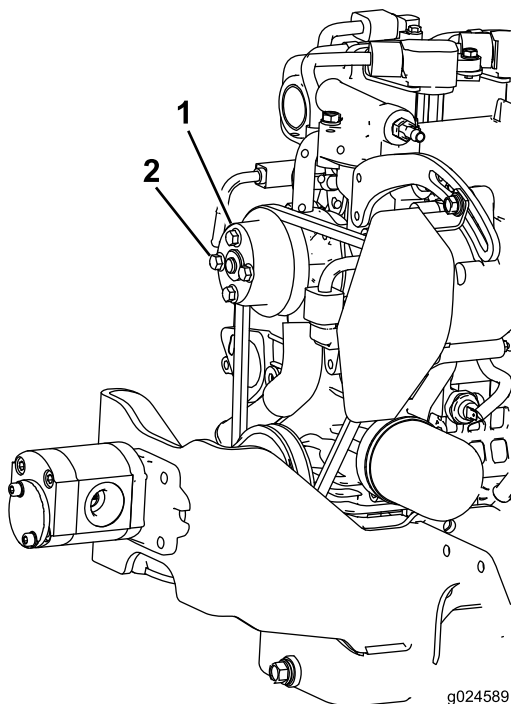
## Montaggio del kit ventola

### Parti necessarie per questa operazione:

1	Collare della ventola
1	Ventola
1	Staffa di protezione della ventola
1	Protezione della ventola
5	Bullone esagonale (5/16 - 18)
4	Bullone esagonale M6 - 1 x 20
3	Dado

## Montaggio del kit ventola

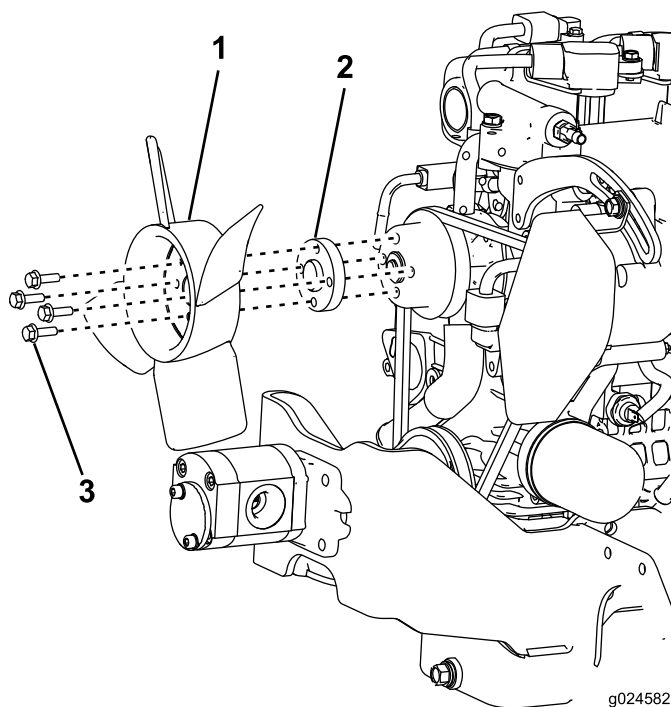
1. Rimuovete i 4 bulloni sulla puleggia; vedere Figura 6.



**Figura 6**

1. Puleggia
2. Bullone

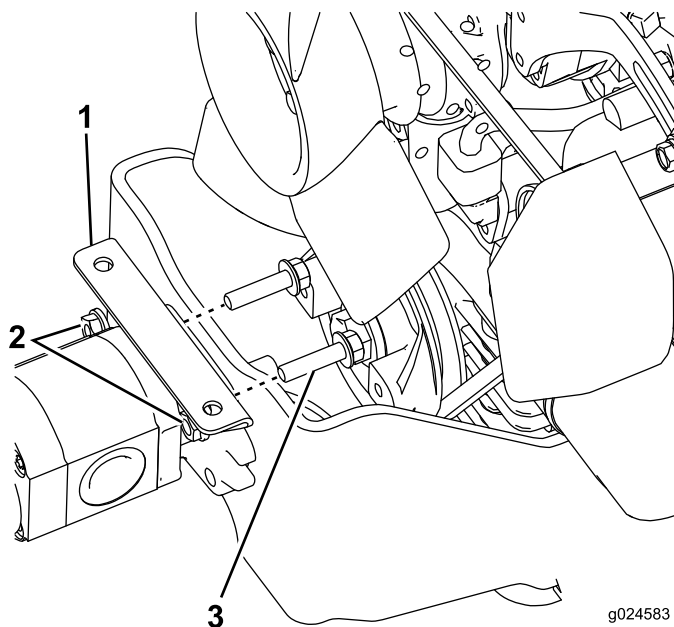
2. Installate la ventola e il relativo collare sulla puleggia; vedere Figura 7.



**Figura 7**

1. Ventola
2. Collare della ventola
3. Bullone esagonale M6 - 1 x 20

3. Rimuovete i bulloni esistenti e installate la staffa di protezione della ventola; vedere Figura 8.

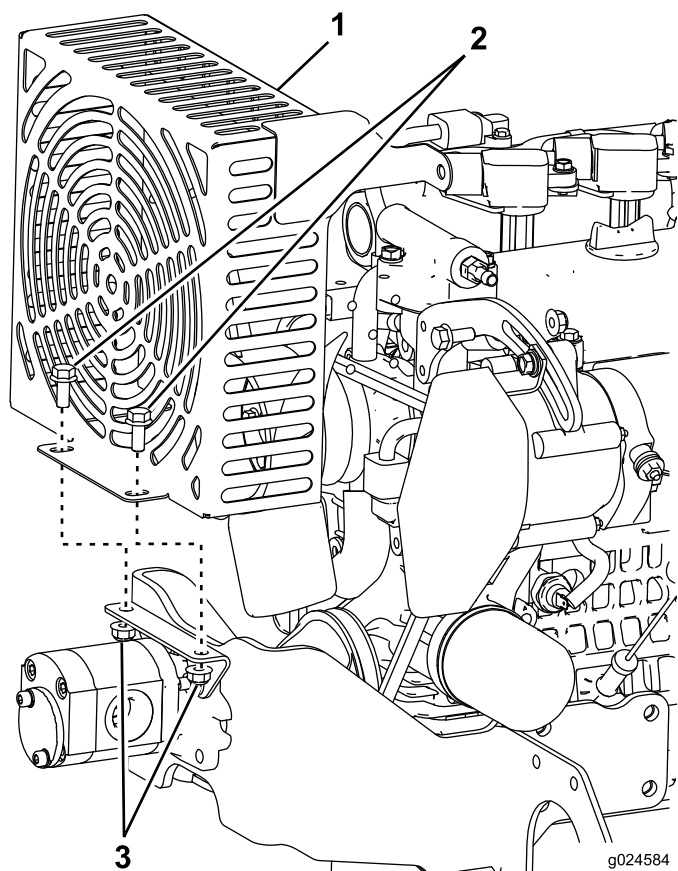


**Figura 8**

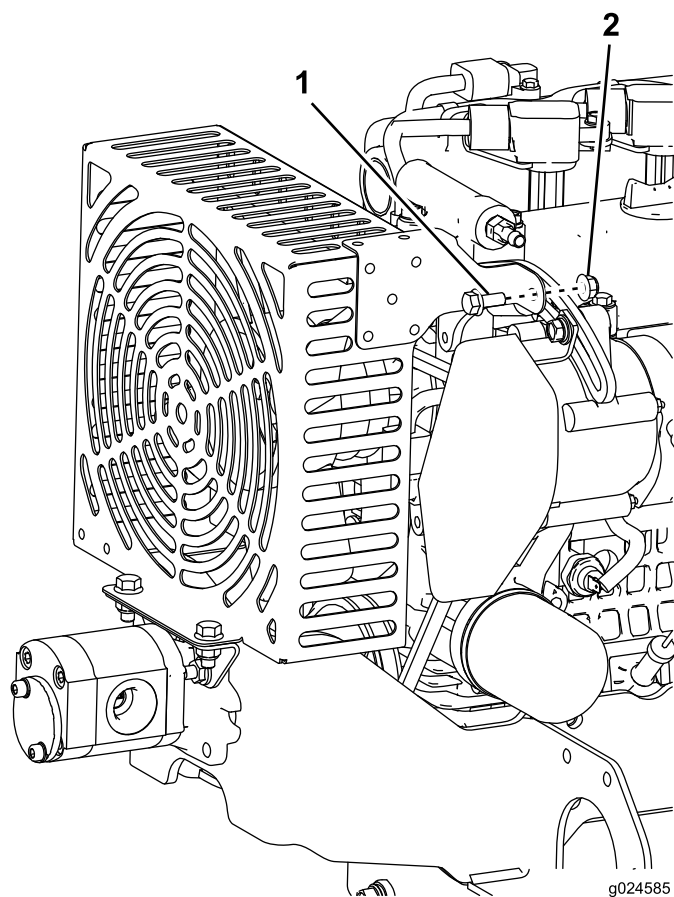
1. Staffa di protezione della ventola
2. Dadi
3. Bullone esagonale (5/16 - 18)

4. Installate la protezione della ventola; fate riferimento a Figura 9 e Figura 10.

**Nota:** Spostate e fissate i flessibili sul percorso o a contatto con la protezione della ventola.



- 1. Protezione della ventola
- 2. Bullone esagonale (5/16 - 18)
- 3. Dado



- 1. Bullone esagonale (5/16 - 18)
- 2. Dado

# 3

## Abbassamento del serbatoio dell'irroratrice

**Non occorrono parti**

### Procedura

1. Tirate il supporto del serbatoio dell'irroratrice dall'asta del cilindro e rimuovete il supporto (Figura 3).
2. Inserite il supporto del serbatoio dell'irroratrice nelle staffe sul retro del pannello ROPS (Figura 2).
3. Abbassate il serbatoio dell'irroratrice; consultate il *Manuale dell'operatore*.

**Note:**



**Count on it.**