



## Kit de ventoinha

Veículos EFI Workman® para utilização com pulverizadores Multi Pro WM

Modelo nº 127-9719

### Instruções de instalação

#### ▲ AVISO

##### CALIFÓRNIA Proposição 65 Aviso

**É do conhecimento do Estado da Califórnia que um ou vários produtos químicos deste produto podem provocar cancro, defeitos congénitos ou outros problemas reprodutivos.**

O kit de ventoinha é um acessório de veículo de aplicação de rega dedicado que se destina a ser utilizado por operadores profissionais contratados em aplicações comerciais. Foi principalmente concebido para reduzir a temperatura do ar sob o pulverizador.

Este produto cumpre todas as directivas europeias relevantes. Para mais informações consultar a folha de Declaração de conformidade (DOC) em separado, específica do produto.

Leia este manual cuidadosamente para saber como utilizar e efectuar a manutenção do produto de forma adequada. As informações incluídas neste manual podem ajudá-lo, a si e a terceiros, a evitar ferimentos pessoais e danos no produto. Apesar de a Toro conceber e fabricar apenas produtos de elevada segurança, a utilização correcta e segura dos mesmos é da exclusiva responsabilidade do utilizador.

Pode contactar directamente a Toro em [www.toro.com](http://www.toro.com) para obter informações sobre produtos e acessórios, ajuda para encontrar um representante ou para registar o seu produto.

Sempre que necessitar de assistência, peças genuínas Toro ou informações adicionais, entre em contacto com um distribuidor autorizado ou com o serviço de assistência Toro, indicando os números de modelo e de série do produto.

## Segurança

Este manual identifica potenciais perigos e tem mensagens de segurança identificadas com o símbolo de alerta de segurança (Figura 1), que identifica perigos que podem provocar ferimentos graves ou mesmo a morte, se não respeitar as precauções recomendadas.



Figura 1

#### 1. Símbolo de alerta de segurança

Neste manual são utilizados 2 termos para identificar informação. **Importante** chama a atenção para informação especial de ordem mecânica e **Nota** sublinha informação geral que requer atenção especial.

Proceda também à leitura das instruções de segurança e de operação constantes do *Manual de utilizador do veículo*.

Os raios podem causar ferimentos graves ou morte. Se forem visto raios ou ouvidos trovões na área, não opere a máquina – procure abrigo.



# Instalação

## Peças soltas

Utilize a tabela abaixo para verificar se todas as peças foram enviadas.

Procedimento	Descrição	Quantidade	Utilização
1	Nenhuma peça necessária	–	Prepare a máquina
2	Aro da ventoinha Ventoinha Suporte da protecção da ventoinha Protecção da ventoinha Parafuso sextavado (5/16 - 18) Parafuso sextavado M6 - 1 x 20 Porca	1 1 1 1 5 4 3	Instalação do kit da ventoinha.
3	Nenhuma peça necessária	–	

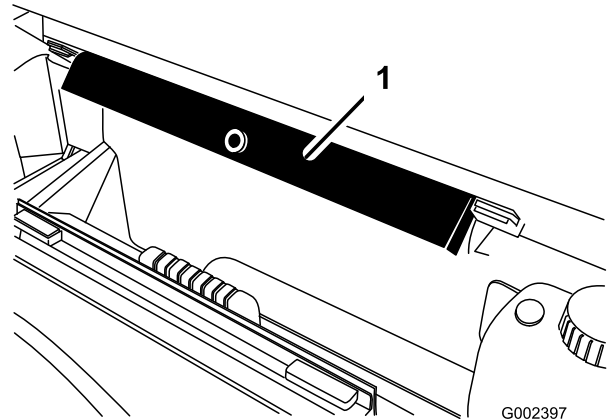
# 1

## Preparar para instalar o kit

Nenhuma peça necessária

### Procedimento

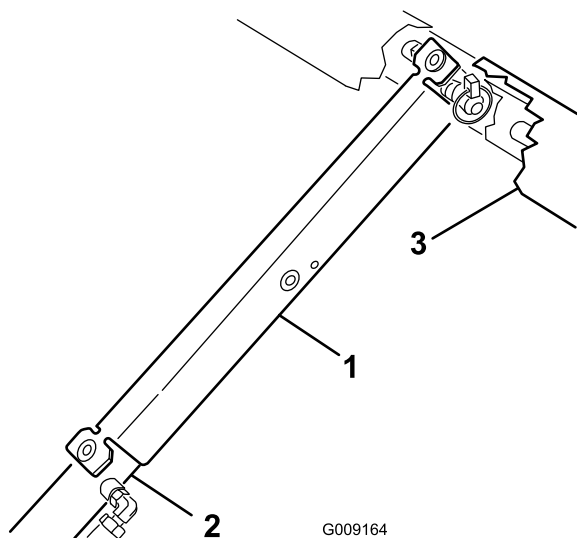
1. Certifique-se de que a máquina se encontra vazia de quaisquer fluidos. Se tiverem sido utilizados produtos químicos na máquina, proceda à lavagem integral do sistema com água limpa, escoando depois a água; consulte o *Manual de utilizador do seu veículo* quanto a instruções.
2. Mova a máquina para uma superfície plana e engate o travão de estacionamento.
3. Para modelos de máquina com depósito do pulverizador, realize o seguinte:
  - A. Eleve o depósito do pulverizador até que os cilindros de elevação fiquem totalmente estendidos; consulte o *Manual de utilizador* da máquina.
  - B. Retire o depósito do pulverizador dos suportes existentes na parte de trás do painel do sistema ROPS (Figura 2).



**Figura 2**

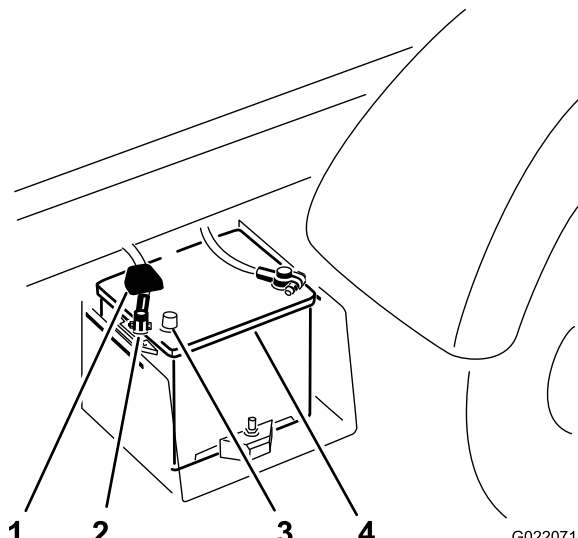
1. Suporte do depósito do pulverizador

- C. Introduza o suporte do depósito do pulverizador na haste do cilindro, assegurando que as linguetas encostam à extremidade do cilindro e à extremidade da haste do cilindro (Figura 3).



**Figura 3**

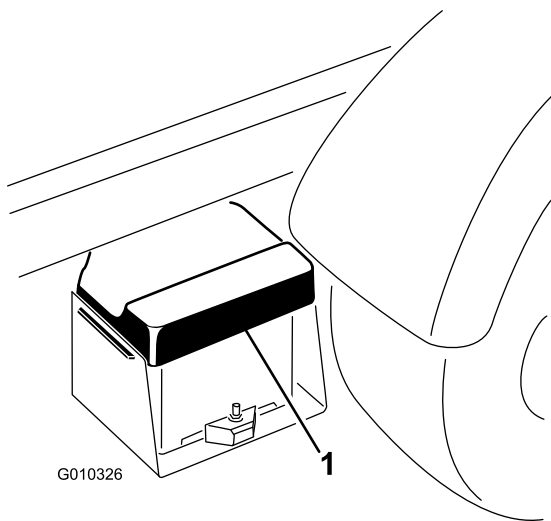
- |  |                             |
|--|-----------------------------|
| 1. Suporte do depósito do pulverizador | 3. Depósito do pulverizador |
| 2. Cilindro                            |                             |



**Figura 5**

- |                      |                     |
|----------------------|---------------------|
| 1. Tampa do terminal | 3. Borne da bateria |
| 2. Terminal positivo | 4. Bateria          |

4. Desligue o motor, engate o travão de estacionamento e retire a chave da ignição.
5. Desligue a bateria da seguinte forma:
  - A. Aperte a tampa da bateria para libertar as patilhas da base da bateria (Figura 4).



**Figura 4**

- B. Retire a tampa da bateria da base (Figura 4).
  - C. Retire o terminal do cabo positivo da bateria do borne da bateria (Figura 5).

**Nota:** Certifique-se de que o cabo da bateria do terminal positivo não toca no borne da bateria.

# 2

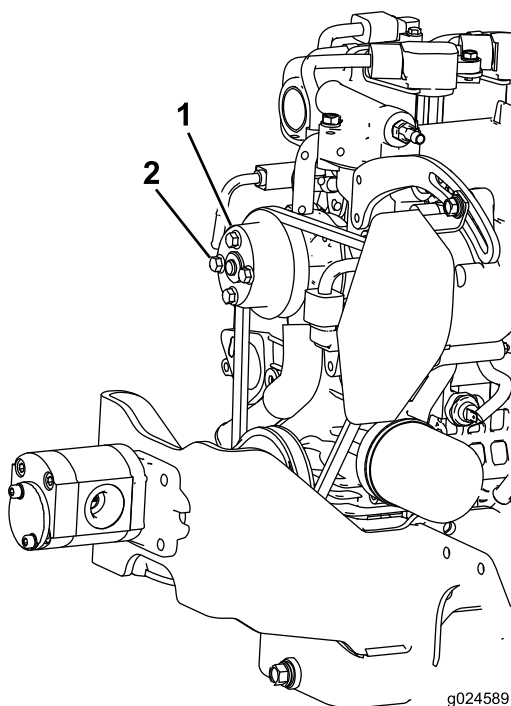
## Instalação do kit da ventoinha

### Peças necessárias para este passo:

1	Aro da ventoinha
1	Ventoinha
1	Suporte da protecção da ventoinha
1	Protecção da ventoinha
5	Parafuso sextavado (5/16 - 18)
4	Parafuso sextavado M6 - 1 x 20
3	Porca

### Instalação do kit da ventoinha

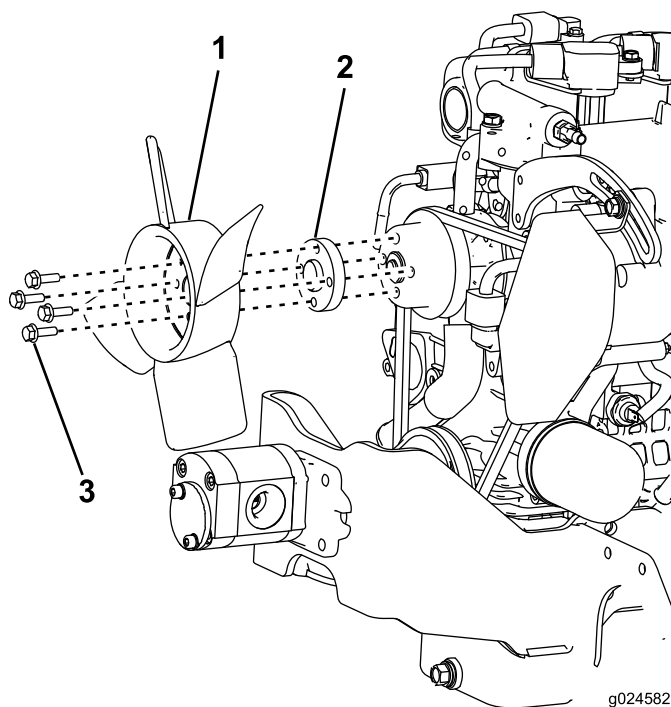
1. Retire os 4 parafusos da polia; consulte Figura 6.



**Figura 6**

1. Polia
2. Parafuso

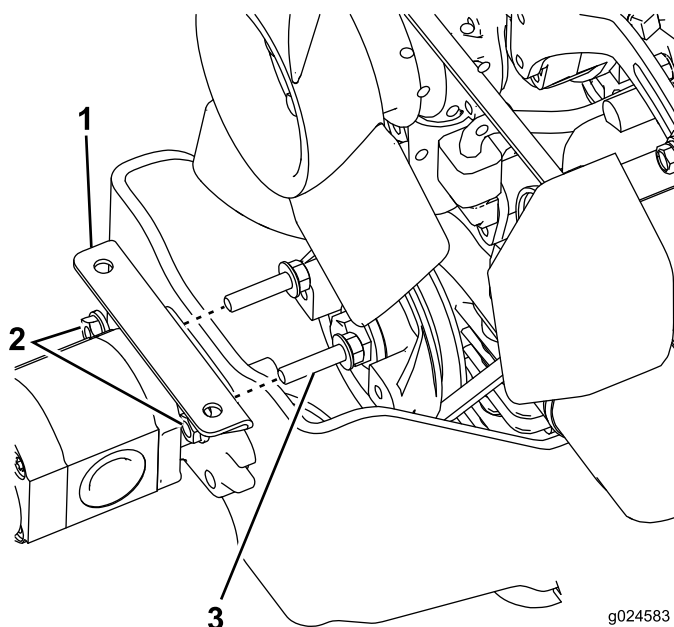
2. Instale o aro da ventoinha e ventoinha na polia; consulte Figura 7.



**Figura 7**

1. Ventoinha
2. Aro da ventoinha
3. Parafuso sextavado M6 - 1 x 20

3. Retire os parafusos existentes e instale o suporte da protecção da ventoinha; consulte Figura 8.

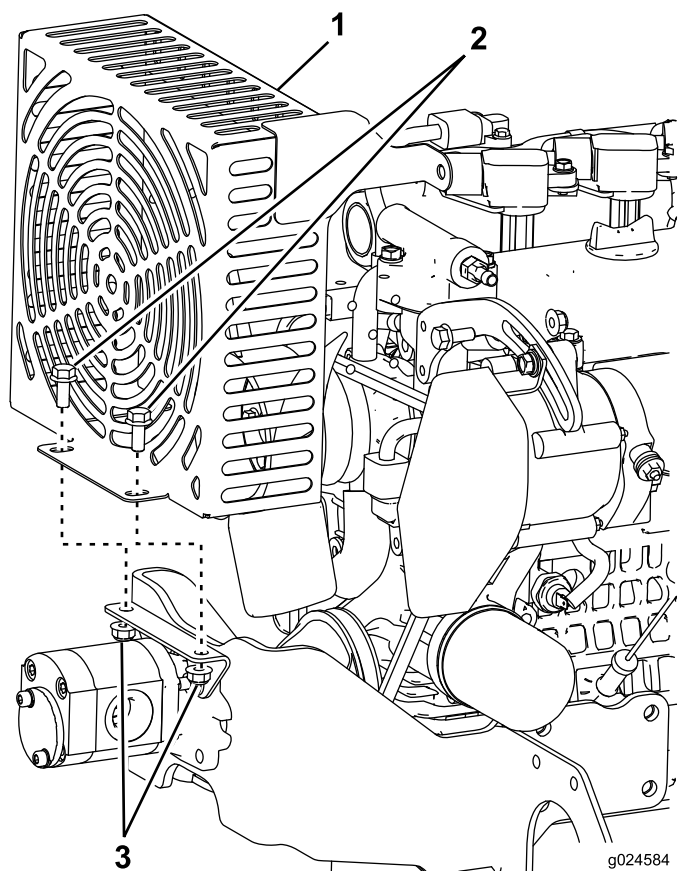


**Figura 8**

1. Suporte da protecção da ventoinha
2. Porcas
3. Parafuso sextavado (5/16 - 18)

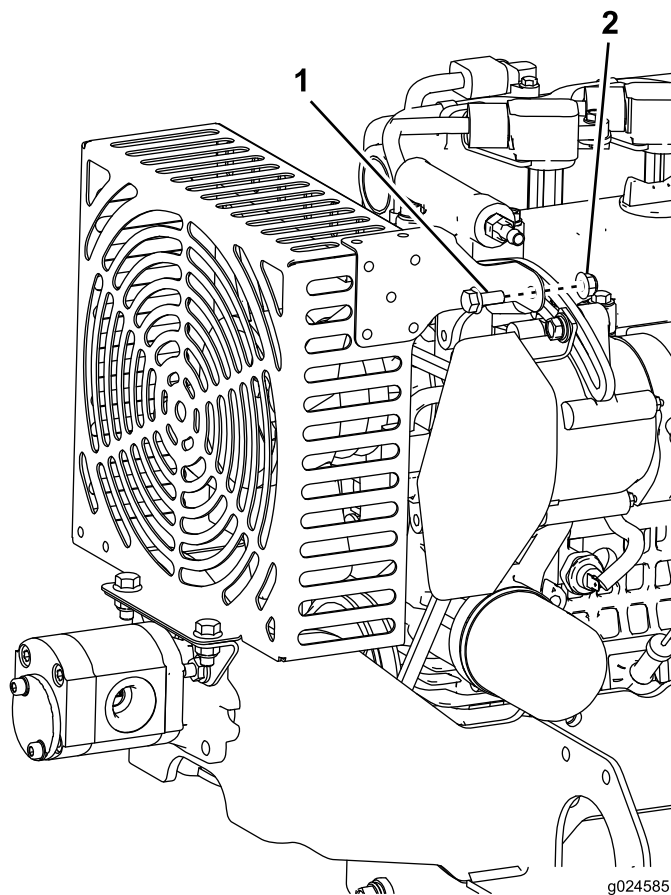
4. Instale a protecção da ventoinha; consulte Figura 9 e Figura 10.

**Nota:** Mova e prenda quaisquer tubos que estejam no caminho ou que toquem na protecção da ventoinha.



**Figura 9**

- 1. Protecção da ventoinha
- 2. Parafuso sextavado (5/16 - 18)
- 3. Porca



**Figura 10**

- 1. Parafuso sextavado (5/16 - 18)
- 2. Porca

# 3

## Baixar o depósito do pulverizador

**Nenhuma peça necessária**

### Procedimento

1. Empurre o depósito do pulverizador da barra do cilindro e retire o suporte (Figura 3).
2. Insira o suporte do depósito do pulverizador nos suportes existentes na parte de trás do painel do sistema ROPS (Figura 2).
3. Baixe depósito do pulverizador; consulte o *Manual do utilizador*.

**Notas:**



**Count on it.**