



Kit de relevage de plateau électrique

À partir de l'année-modèle 2014 – Véhicule utilitaire Workman®
série MD/MDX/MDX-D

N° de modèle 07389—N° de série 314000001 et suivants

Instructions de montage

Sécurité

⚠ ATTENTION

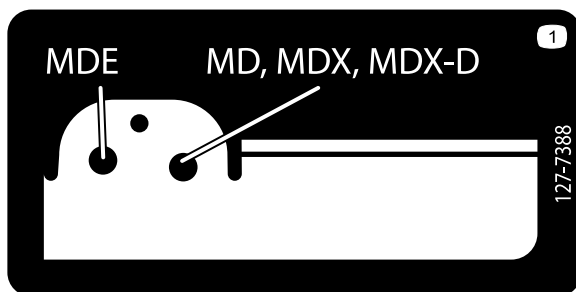
CALIFORNIE Proposition 65 - Avertissement

Ce produit contient une ou des substances chimiques considérées par l'état de Californie comme capables de provoquer des cancers, des anomalies congénitales ou d'autres troubles de la reproduction.

Autocollants de sécurité et d'instruction



Des autocollants de sécurité et des instructions bien visibles par l'opérateur sont placés près de tous les endroits potentiellement dangereux. Remplacez tout autocollant endommagé ou manquant.



127-7388

1. Emplacement d'axe



Montage

Pièces détachées

Reportez-vous au tableau ci-dessous pour vérifier si toutes les pièces ont été expédiées.

Procédure	Description	Qté	Utilisation
1	Aucune pièce requise	–	Préparez la machine.
2	Support de relevage extérieur (brides courtes) Support de relevage intérieur (brides longues) Boulon à tête hexagonale (5/16 x 5-1/2 po) Écrou à embase (5/16)	1 1 1	Posez le support du plateau.
3	Interrupteur Fusible 15 A	1 1	Montez l'interrupteur.
4	Actionneur de relevage Axe de chape (3-1/2 po) Axe de chape (2-1/4 po) Goupille fendue Boulon à tête hexagonale (1/2 x 5-1/2 po) Contre-écrou (1/2 po)	1 1 1 2 1 1	Posez l'actionneur de relevage.
5	Aucune pièce requise	–	Déposez la béquille.

Remarque: Les côtés gauche et droit de la machine sont déterminés d'après la position d'utilisation normale.

1

Préparation de la machine

Aucune pièce requise

Procédure

1. Amenez la machine sur une surface plane et horizontale, serrez le frein de stationnement, coupez le contact et enlevez la clé de contact.

⚠ ATTENTION

Si vous laissez la clé dans le commutateur d'allumage, quelqu'un pourrait mettre la machine en marche et vous blesser gravement, ainsi que les personnes à proximité.

Avant tout entretien, retirez la clé de contact.

2. Levez le levier de chaque côté du plateau et relevez le plateau (Figure 1).

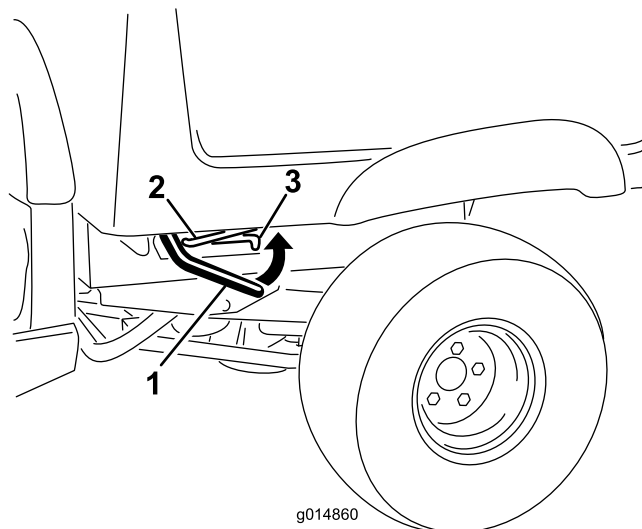


Figure 1

1. Levier
 2. Béquille
 3. Fente de verrouillage
-
3. Placez la béquille de maintien dans la fente de verrouillage pour bloquer le plateau en position (Figure 1).

⚠ ATTENTION

Lorsqu'il est relevé, le plateau peut tomber et blesser les personnes qui travaillent dessous.

- Calez toujours le plateau avec la béquille avant de travailler en dessous.
 - Déchargez le plateau avant de le relever.
4. Retirez les 4 écrous à embase qui fixent les supports de tige de verrouillage à la surface inférieure du plateau (Figure 2).

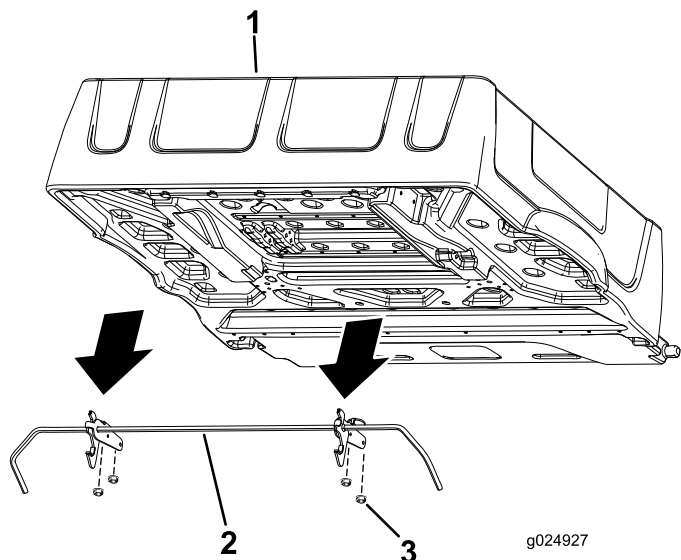


Figure 2

1. Plateau
2. Tige de verrouillage
3. Écrou à embase

5. Déposez et conservez la tige de verrouillage et les verrous.

2

Pose des supports de relevage du plateau

Pièces nécessaires pour cette opération:

1	Support de relevage extérieur (brides courtes)
	Support de relevage intérieur (brides longues)
1	Boulon à tête hexagonale (5/16 x 5-1/2 po)
1	Écrou à embase (5/16)

Procédure

Montez les supports de plateau sur le côté inférieur du plateau.

1. Retirez les 2 boulons à l'extrême gauche (5/16 x 3/4 po) qui fixent le renfort de plateau supérieur au plateau (Figure 3).

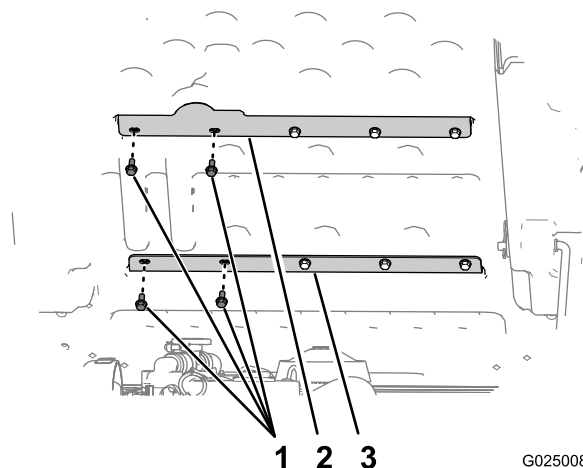


Figure 3

1. Boulon (5/16 x 3/4 po)
2. Renfort de plateau supérieur
3. Renfort de plateau inférieur

2. Retirez les 2 boulons à l'extrême gauche (5/16 x 3/4 po) qui fixent le renfort de plateau inférieur au plateau (Figure 3).

Remarque: Conservez les 4 boulons pour la repose.

3. Alignez le support de relevage extérieur gauche (le support à brides courtes) sur les trous extérieurs des renforts supérieur et inférieur du plateau (Figure 4).

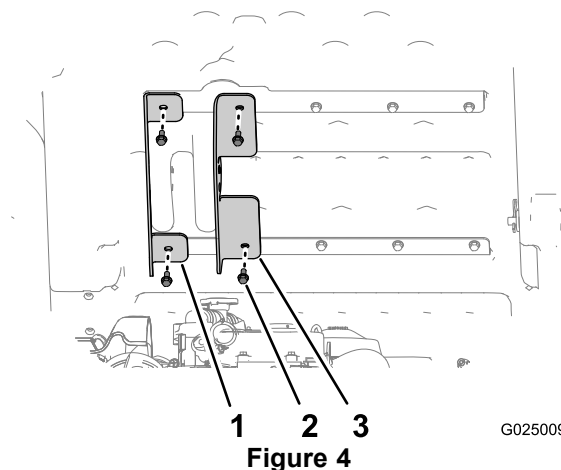


Figure 4

1. Support de relevage extérieur (brides courtes)
2. Boulon (5/16 x 3/4 po)
3. Support de relevage intérieur (brides longues)

4. Fixez le support de relevage extérieur au plateau au moyen des 2 boulons que vous avez retirés à l'opération 1, et serrez les boulons à la main (Figure 4).
5. Alignez le support de relevage intérieur (le support à brides longues) sur les trous intérieurs des renforts supérieur et inférieur du plateau (Figure 4).

6. Fixez le support de relevage intérieur au plateau au moyen des 2 boulons que vous avez retirés à l'opération 2, et serrez les boulons à la main (Figure 4).
7. Insérez le boulon à tête hexagonale (5/16 x 5-1/2 po) dans le trou de 79 mm du support de relevage intérieur (brides longues), la structure du plateau et le support de relevage extérieur (brides courtes), comme montré à la Figure 5.

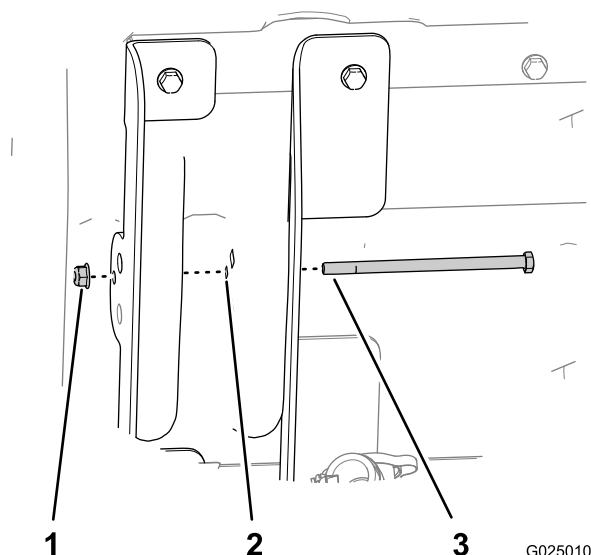


Figure 5

1. Contre-écrous (5/16 po)
2. Trou de 79 mm
3. Boulon à tête hexagonale (5/16 x 5-1/2 po)

8. Fixez le boulon avec l'écrou à embase (5/16 po) serré à la main (Figure 5).

3

Montage de l'interrupteur

Pièces nécessaires pour cette opération:

1	Interrupteur
1	Fusible 15 A

Procédure

1. Débranchez la borne négative de la batterie.
2. Enlevez l'obturateur dans le tableau de bord, sur la droite de la colonne de direction et au-dessus du commutateur à clé (Figure 6).

Remarque: Si le trou dans le tableau de bord est déjà occupé, mesurez plus de 13 mm et découpez un autre trou rectangulaire de 21 x 35 mm dans le tableau de

bord. Veillez à ne pas endommager les composants existants derrière le tableau de bord lors de la découpe du trou.

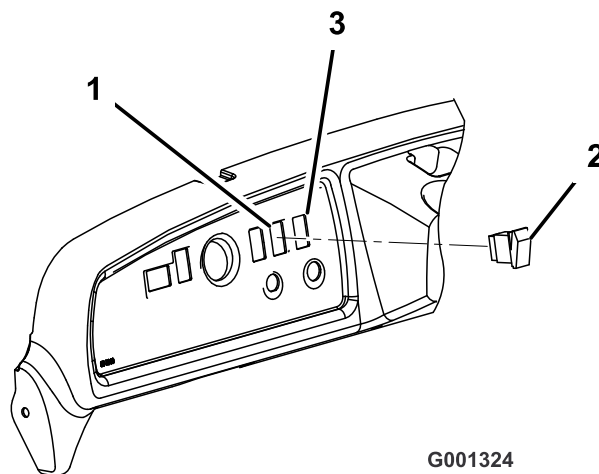


Figure 6

1. Trou obturé
2. Commande de relevage du plateau
3. Découpez le nouveau trou (au besoin).

3. Branchez la commande de relevage du plateau au connecteur de faisceau dans le tableau de bord.

Remarque: N'installez pas la commande

4. Placez un fusible thermique neuf (15 A) dans l'emplacement libre du porte-fusibles.

4

Pose de l'actionneur de relevage

Pièces nécessaires pour cette opération:

1	Actionneur de relevage
1	Axe de chape (3-1/2 po)
1	Axe de chape (2-1/4 po)
2	Goupille fendue
1	Boulon à tête hexagonale (1/2 x 5-1/2 po)
1	Contre-écrou (1/2 po)

Procédure

1. Alignez le trou dans le point de montage inférieur pour l'actionneur de relevage sur les trous dans les supports de montage du châssis.

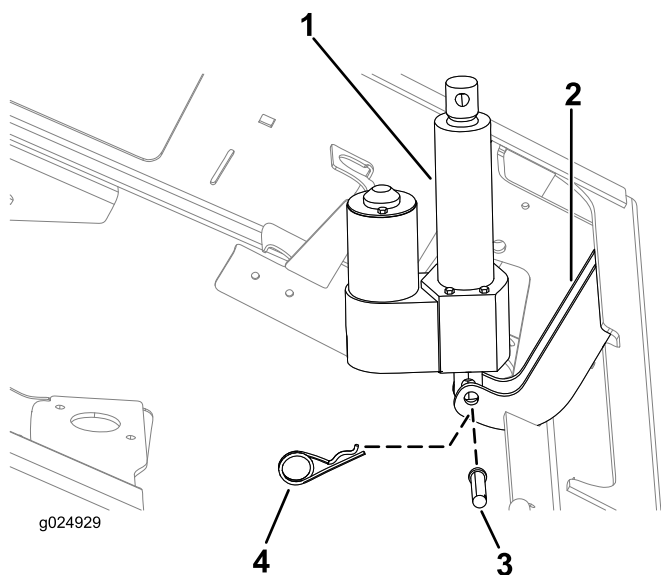


Figure 7

- | | |
|-----------------------------------|----------------------------|
| 1. Actionneur de relevage | 3. Axe de chape (2-1/4 po) |
| 2. Supports de montage du châssis | 4. Goupille fendue |

2. Fixez l'actionneur de relevage aux supports de montage de châssis au moyen de l'axe de chape (2-1/4 po) et de la goupille fendue.

3. Branchez le connecteur à 2 douilles du faisceau arrière de la machine au connecteur à 2 broches de l'actionneur de relevage (Figure 8).

Remarque: Le connecteur à 2 douilles du faisceau arrière est adjacent au couvercle de commande électrique.

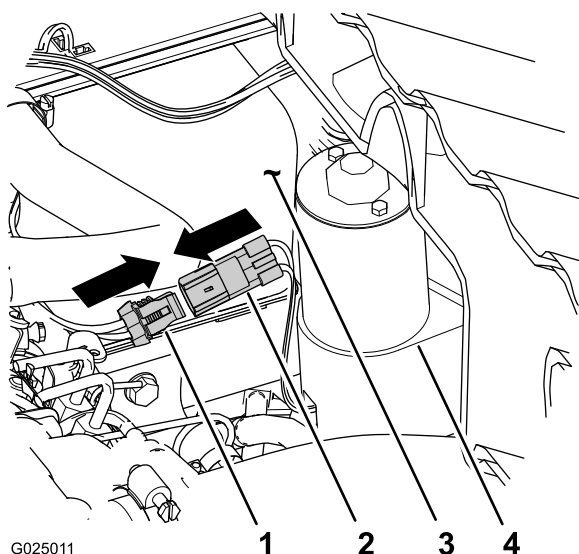


Figure 8

- | | |
|--|-------------------------------------|
| 1. Connecteur à 2 douilles (faisceau de câblage arrière) | 3. Couvercle de commande électrique |
| 2. Connecteur à 2 broches (actionneur de relevage) | 4. Actionneur de relevage |

4. Branchez la borne négative de la batterie à la batterie.
5. Appuyez sur la palette supérieure de la commande de relevage du plateau pour déployer l'actionneur (Figure 6).

Remarque: Si l'actionneur de relevage ne se déploie pas, appuyez sur l'autre palette de la commande.

6. Amenez la palette supérieure à la position 12 heures et insérez la commande de relevage de plateau dans l'ouverture du tableau de bord (Figure 6).

Remarque: La commande devrait s'enclencher et se bloquer en position.

7. Appuyez sur la palette supérieure de la commande de relevage du plateau pour déployer la tige de l'actionneur de relevage jusqu'à ce que la tige soit alignée sur les trous des supports de relevage intérieur et extérieur (Figure 9).

Remarque: Sélectionnez la série de trous dans le support pour les machines à essence et gazole ; voir Autocollants de sécurité et d'instruction (page 1) pour l'emplacement des trous de cette machine.

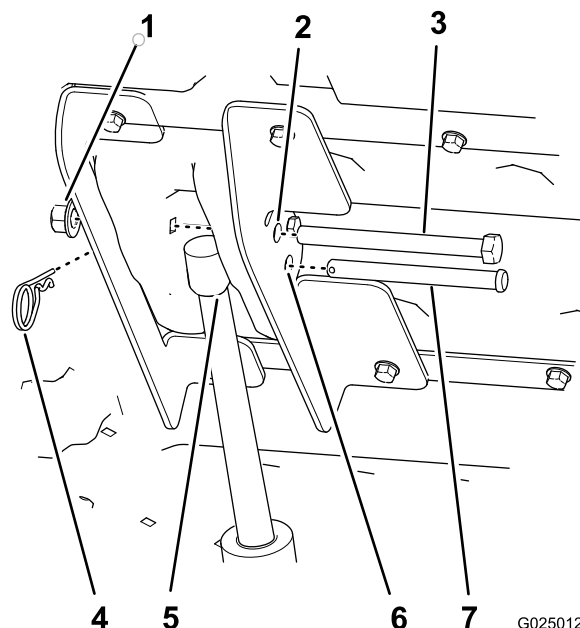


Figure 9

- | | |
|---|--|
| 1. Contre-écrou (1/2 po) | 5. Tige d'actionneur de relevage |
| 2. Trou de 12,7 mm pour le boulon à tête hexagonale | 6. Trou de 12,7 mm pour l'axe de chape |
| 3. Boulon à tête hexagonale (1/2 x 5-1/2 po) | 7. Axe de chape (3-1/2 po) |
| 4. Goupille fendue | |

8. Fixez la tige de l'actionneur de relevage aux supports avec l'axe de chape (3-1/2 po) et une goupille fendue (Figure 9).

Remarque: Serrez fermement le contre-écrou et l'écrou à embase.

9. Serrez les 4 boulons (5/16 x 3/4 po) qui fixent les supports de relevage intérieur et extérieur au plateau (Figure 4) à un couple de 15 à 16,6 Nm.
10. Insérez le boulon à tête hexagonale (1/2 x 5-1/2 po) dans les trous de 12,7 mm restants des supports de relevage intérieur et extérieur (Figure 9), et fixez-le avec un écrou (1/2 po) jusqu'à ce que l'écrou à embase soit bien serré.
11. Serrez fermement l'écrou à embase qui fixe le boulon (5/16 po) (Figure 5).

5

Dépose de la béquille

Aucune pièce requise

Procédure

1. Retirez la goupille fendue et la rondelle qui fixent la béquille au bas du plateau (Figure 10).

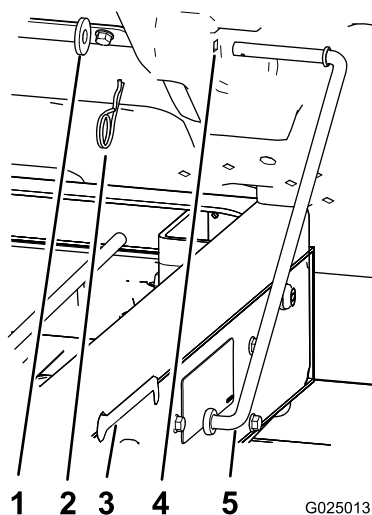


Figure 10

- | | |
|--------------------|--------------------|
| 1. Rondelle | 4. Trou du plateau |
| 2. Goupille fendue | 5. Béquille |
| 3. Fente (cadre) | |

2. Faites glisser la béquille en avant pour la déposer du support sur le cadre (Figure 10).

Remarque: Conservez les composants de la béquille pour les réutiliser.

Remarque: Si jamais le dispositif de relevage électrique de plateau est déposé, reposez la béquille et la tige de verrouillage au moyen des fixations existantes et du support de béquille.

Utilisation

⚠ ATTENTION

Ne conduisez pas la machine avec le plateau de chargement relevé, car cela peut la déstabiliser et provoquer son renversement ou son retournement. La structure du plateau peut être endommagée si le plateau reste relevé pendant une période prolongée pendant l'utilisation de la machine.

- Le plateau de chargement doit toujours être abaissé quand vous conduisez la machine.
- Abaissez le plateau de chargement après l'avoir vidé.

⚠ PRUDENCE

Le plateau de chargement peut être lourd. Les mains ou autres parties du corps risquent d'être écrasées.

N'approchez pas les mains ou autres parties du corps du plateau pendant qu'il s'abaisse.

Relevage du plateau

1. Tournez la clé de contact en position Contact établi.
2. Appuyez sur le haut de l'interrupteur pour relever le plateau.

Important: Lorsqu'un cliquettement est entendu, le dispositif de relevage de plateau est complètement déployé ou rétracté. N'appuyez plus sur l'interrupteur.

Abaissier le plateau

Appuyez sur le bas de l'interrupteur pour abaisser le plateau.

Important: Lorsqu'un cliquettement est entendu, le dispositif de relevage de plateau est complètement déployé ou rétracté. N'appuyez plus sur l'interrupteur.

Remarque: L'actionneur peut causer une légère déformation du plateau après son abaissement et avant l'engagement de l'embrayage d'actionneur. Relâchez l'interrupteur lorsqu'un cliquettement est entendu.

Entretien

Entretien du filtre à air du Workman MDX-D

Pour retirer l'élément filtrant du filtre à air, procédez comme suit :

1. Soutenez le plateau à l'aide du matériel de levage.
2. Retirez la goupille fendue et l'axe de chape qui fixent la tige de l'actionneur aux supports de relevage intérieur et extérieur (Figure 9).
3. Relevez complètement le plateau de chargement.
4. Faites tourner l'actionneur vers l'avant.
5. Déposez le filtre à air et effectuez l'entretien nécessaire ; voir le *Manuel de l'utilisateur* de la machine.
6. Reposez le filtre à air ; voir le *Manuel de l'utilisateur* de la machine.
7. Abaissez le plateau et alignez l'actionneur de relevage sur les supports de relevage (Figure 9).
8. Fixez l'actionneur de relevage aux supports de relevage au moyen de l'axe de chape et de la goupille fendue (Figure 9).



Count on it.