



Kit di sollevamento elettrico del pianale

Veicolo polifunzionale serie Workman® MD/MDX/MDX-D 2014 e oltre

N° del modello 07389—N° di serie 314000001 e superiori

Istruzioni di installazione

Sicurezza

⚠ AVVERTENZA

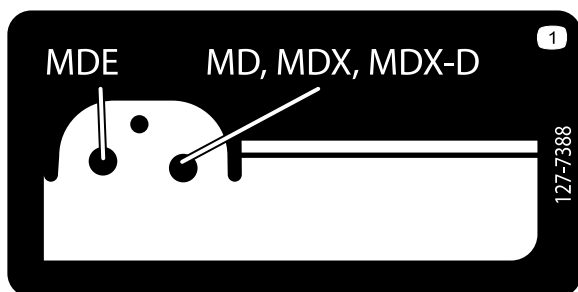
CALIFORNIA
Avvertenza norma "Proposition 65"

Il presente prodotto contiene una o più sostanze chimiche che nello Stato della California sono considerate cancerogene e causa di anomalie congenite o di altre problematiche della riproduzione.

Adesivi di sicurezza e informativi



Gli adesivi di sicurezza e di istruzione sono chiaramente visibili, e sono affissi accanto a zone particolarmente pericolose. Sostituite gli adesivi danneggiati o smarriti.



127-7388

1. Posizione del perno



Installazione

Parti sciolte

Verificate che sia stata spedita tutta la componentistica, facendo riferimento alla seguente tabella.

Procedura	Descrizione	Qté	Uso
1	Non occorrono parti	–	Preparate la macchina.
2	Staffa di sollevamento esterna (flange corte) Staffa di sollevamento interna (flange lunghe) Bullone a testa esagonale (5/16 x 5-1/2 poll.) Dado flangiato (5/16)	1 1 1	Montate la staffa di sollevamento del pianale.
3	Interruttore Fusibile – 15 amp	1 1	Montate l'interruttore.
4	Attuatore di sollevamento Cavallotto con perno (3-1/2 poll.) Cavallotto con perno (2-1/4 poll.) Coppiglia Bullone a testa esagonale (1/2 x 5-1/2 poll.) Dado di bloccaggio (1/2 poll.)	1 1 1 2 1 1	Installate l'attuatore di sollevamento.
5	Non occorrono parti	–	Rimuovete l'asta di supporto.

Nota: Stabilite i lati sinistro e destro della macchina dalla normale postazione di guida.

1

Preparazione della macchina.

Non occorrono parti

Procedura

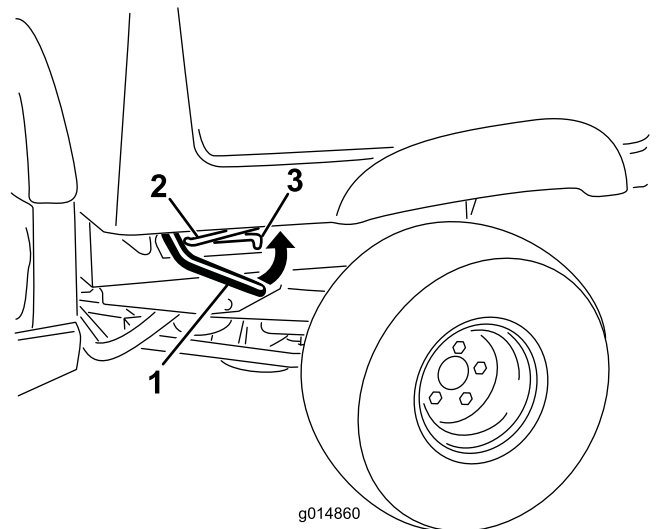
1. Spostate la macchina su terreno pianeggiante, inserite il freno di stazionamento, spegnete il motore e togliete la chiave di accensione.

⚠ AVVERTENZA

Se lasciate la chiave nell'interruttore di accensione, qualcuno potrebbe accidentalmente avviare il motore e ferire gravemente voi od altre persone.

Togliete la chiave dall'interruttore di accensione prima di ogni intervento di manutenzione.

2. Alzate le leve ai lati del pianale e sollevatelo (Figura 1).



g014860
Figura 1

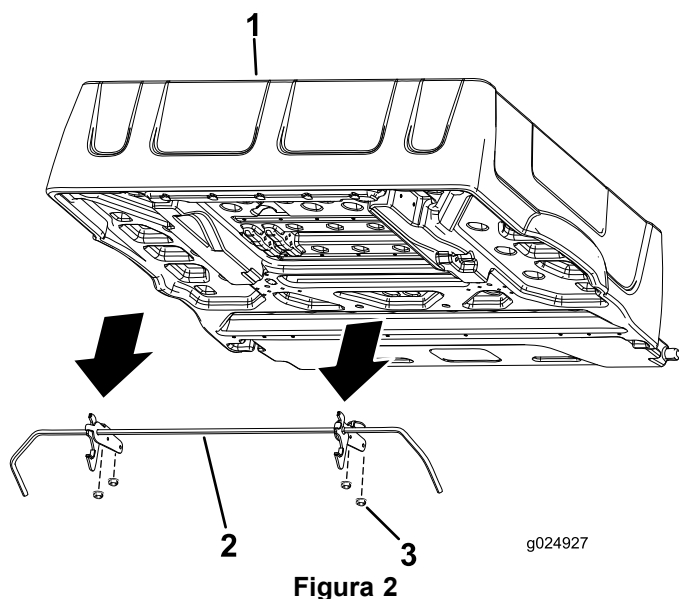
1. Leva
2. Asta di supporto
3. Fessura di arresto

3. Tirate l'asta di supporto nella fessura di arresto per ancorare il pianale (Figura 1).

⚠ AVVERTENZA

Il pianale sollevato potrebbe cadere e causare lesioni alle persone sottostanti.

- Utilizzate sempre l'asta di supporto per tenere sollevato il pianale, prima di lavorarvi sotto.
 - Rimuovete il carico contenuto nel pianale, prima di sollevarlo.
4. Rimuovete i 4 dadi flangiati che fissano le staffe di fermo al pianale (Figura 2).



1. Pianale
2. Staffa di fermo
3. Dado flangiato

5. Rimuovete e conservate la staffa di fermo e i fermi.

2

Montaggio delle staffe di sollevamento del pianale

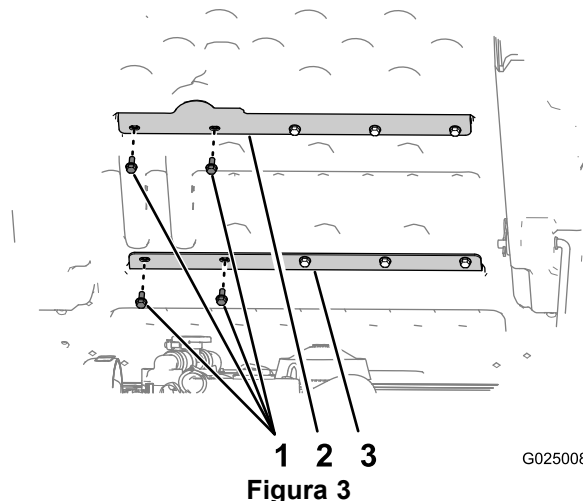
Parti necessarie per questa operazione:

1	Staffa di sollevamento esterna (flange corte)
	Staffa di sollevamento interna (flange lunghe)
1	Bullone a testa esagonale (5/16 x 5-1/2 poll.)
1	Dado flangiato (5/16)

Procedura

Procedete all'installazione della staffa del pianale sul lato inferiore del pianale stesso.

1. Rimuovete i 2 bulloni più a sinistra (5/16 x 3/4 poll.) che assicurano il supporto superiore del pianale al pianale stesso (Figura 3).

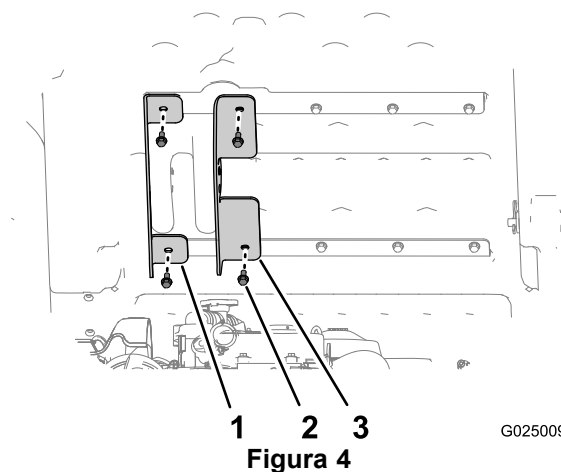


1. Bulloni (5/16 x 3/4 poll.)
2. Supporto superiore del pianale
3. Supporto inferiore del pianale

2. Rimuovete i 2 bulloni più a sinistra (5/16 x 3/4 poll.) che assicurano il supporto inferiore del pianale al pianale stesso (Figura 3).

Nota: Conservate i 4 bulloni per il montaggio.

3. Allineate la staffa di sollevamento esterna (quella con le flange corte) con i fori esterni nel supporto superiore e inferiore del pianale (Figura 4).



1. Staffa di sollevamento esterna (flange corte)
2. Bulloni (5/16 x 3/4 poll.)
3. Staffa di sollevamento interna (flange lunghe)

4. Fissate la staffa di sollevamento esterna al pianale con i 2 bulloni rimossi alla fase 1 e serrateli manualmente (Figura 4).

5. Allineate la staffa di sollevamento interna (quella con le flange lunghe) con i fori interni nel supporto superiore e inferiore del pianale (Figura 4).
6. Fissate la staffa di sollevamento interna al pianale con i 2 bulloni rimossi alla fase 2 e serrateli manualmente (Figura 4).
7. Inserite il bullone a testa esagonale (5/16 x 5-1/2 poll.) nel foro da 79 mm nella staffa di sollevamento interna (flange lunghe), nella struttura del pianale e nella staffa di sollevamento esterna del pianale (flange corte) come mostrato in Figura 5.

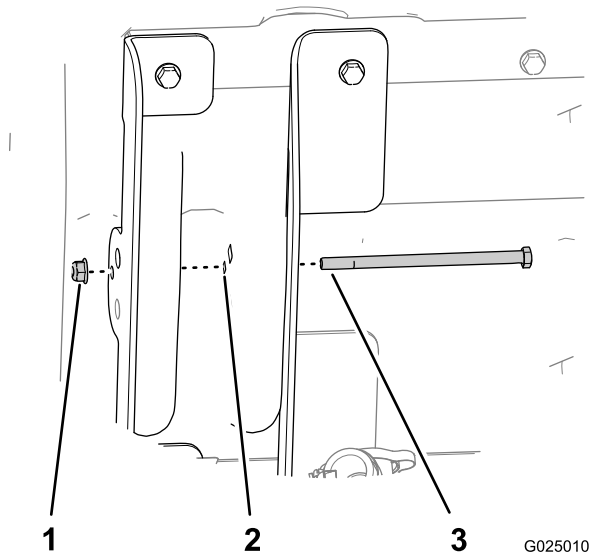


Figura 5

1. Dadi di bloccaggio (5/16 poll.)
2. Foro da 79 mm
3. Bullone a testa esagonale (5/16 x 5-1/2 poll.)

8. Serrate manualmente il bullone con un dado flangiato (5/16 poll.) (Figura 5).

3

Montaggio dell'interruttore

Parti necessarie per questa operazione:

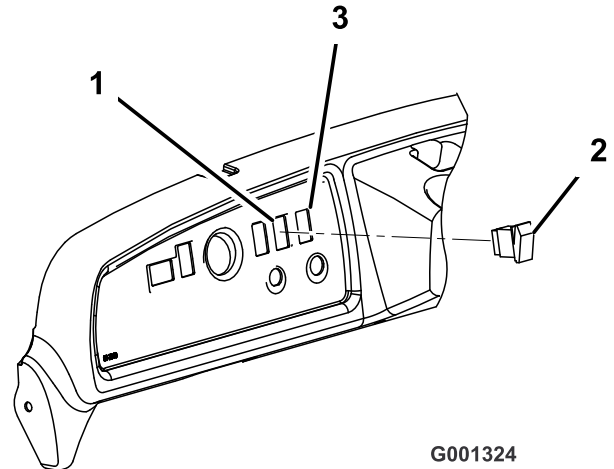
1	Interruttore
1	Fusibile – 15 amp

Procedura

1. Staccate il morsetto negativo dalla batteria.
2. Estraiete la spina dal cruscotto a destra del piantone dello sterzo e sopra l'interruttore a chiave (Figura 6).

Nota: Se il foro nel cruscotto è già utilizzato, spostatevi di 13 mm e praticate un'altra apertura

rettangolare di 21 x 35 mm nel cruscotto. Accertatevi di non danneggiare alcun elemento presente dietro il cruscotto quando intagliate il foro.



G001324

Figura 6

1. Foro tappato
2. Interruttore di sollevamento del pianale
3. Praticate il nuovo foro (se necessario).

3. Collegate l'interruttore di sollevamento del pianale al connettore del cablaggio sul cruscotto.

Nota: Non installate l'interruttore

4. Montate un nuovo termofusibile (15 amp) nello slot libero nel portafusibili.

4

Installazione dell'attuatore di sollevamento

Parti necessarie per questa operazione:

1	Attuatore di sollevamento
1	Cavallotto con perno (3-1/2 poll.)
1	Cavallotto con perno (2-1/4 poll.)
2	Coppiglia
1	Bullone a testa esagonale (1/2 x 5-1/2 poll.)
1	Dado di bloccaggio (1/2 poll.)

Procedura

1. Allineate il foro nella parte di montaggio inferiore dell'attuatore di sollevamento con i fori nelle staffe di montaggio del telaio.

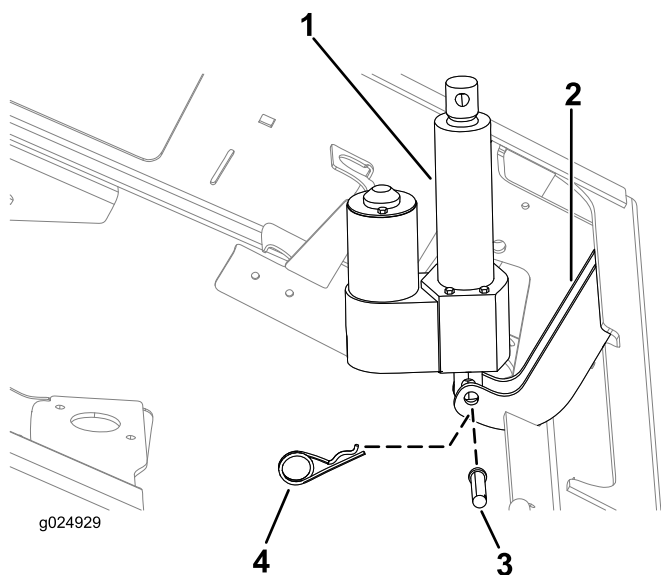


Figura 7

- | | |
|-----------------------------------|----------------------------------|
| 1. Attuatore di sollevamento | 3. Perno con testa (2-1/4 poll.) |
| 2. Staffe di montaggio del telaio | 4. Coppiglia |

- Fissate l'attuatore di sollevamento alle staffe di montaggio del telaio per mezzo del perno con testa (2-1/4 poll.) e della coppiglia.
- Collegate il connettore elettrico a 2 prese del cablaggio preassemblato posteriore della macchina al connettore a 2 poli dell'attuatore di sollevamento (Figura 8).

Nota: Il connettore elettrico a 2 prese del cablaggio preassemblato posteriore è adiacente al coperchio del comando elettrico.

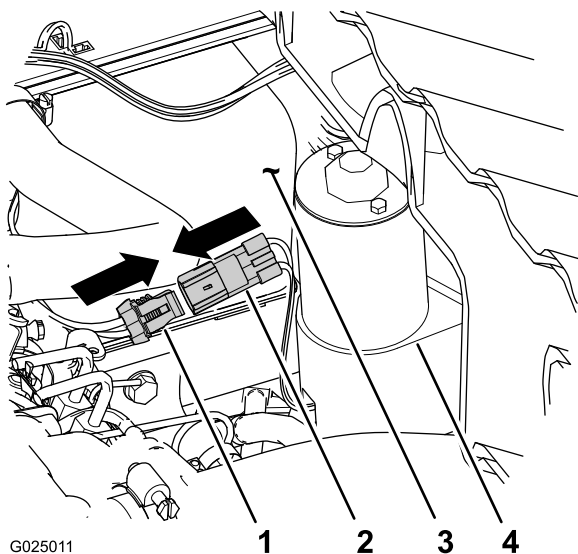


Figura 8

- | | |
|--|------------------------------------|
| 1. Connettore elettrico a 2 prese (cablaggio preassemblato posteriore) | 3. Coperchio del comando elettrico |
| 2. Connettore a 2 poli (attuatore di sollevamento) | 4. Attuatore di sollevamento |

- Collegate il morsetto negativo alla batteria.
- Spingete la paletta superiore dell'interruttore di sollevamento del pianale per allungare l'attuatore (Figura 6).

Nota: Se l'attuatore di sollevamento non si allunga, premete l'altra paletta dell'interruttore

- Allineate la paletta superiore in posizione a ore 12 e inserite l'interruttore di sollevamento del pianale nell'apertura sul cruscotto (Figura 6).

Nota: L'interruttore dovrà scattare e bloccarsi in posizione

- Premete la paletta superiore dell'interruttore di sollevamento del pianale per allungare l'asta dell'attuatore di sollevamento in modo che il foro nell'asta stessa sia allineato con i fori nella staffa di sollevamento interna ed esterna (Figura 9).

Nota: Selezionate la serie di fori nella staffa per le macchine benzina e diesel; fate riferimento a Adesivi di sicurezza e informativi (pagina 1) per le posizioni dei fori della macchina.

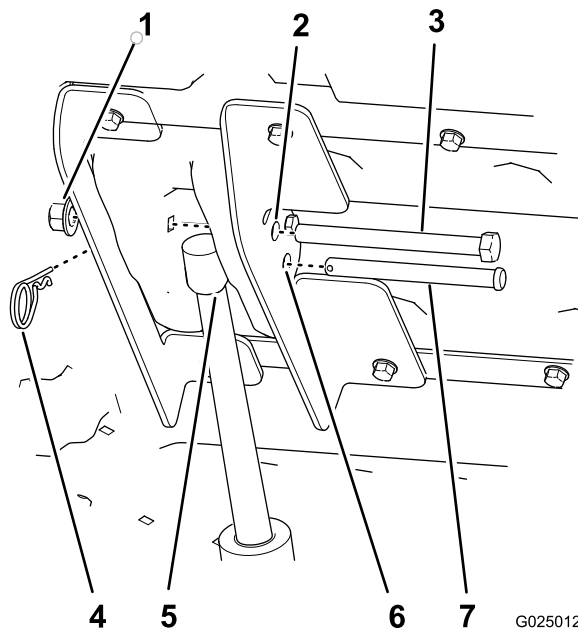


Figura 9

- | | |
|---|---|
| 1. Dado di bloccaggio (1/2 poll.) | 5. Asta dell'attuatore di sollevamento |
| 2. Foro da 12,7 mm per il bullone a testa esagonale | 6. Foro da 12,7 mm per il perno con testa |
| 3. Bullone a testa esagonale (1/2 x 5-1/2 poll.) | 7. Perno con testa (3-1/2 poll.) |
| 4. Coppiglia | |

- Fissate l'asta dell'attuatore di sollevamento alle staffe di sollevamento con il perno con testa (3-1/2 poll.) e la coppiglia (Figura 9).

Nota: Serrate a fondo il dado di bloccaggio e il dado flangiato.

9. Serrate i 4 bulloni (5/16 x 3/4 poll.) che fissano la staffa di sollevamento interna ed esterna al pianale (Figura 4) tra 15 e 16,6 Nm.
10. Allineate il bullone a testa esagonale (1/2 x 5-1/2 poll.) con gli altri fori da 12,7 mm nella staffa di sollevamento interna ed esterna Figura 9 e fissatelo con un dado (1/2 poll.) in modo che il dado flangiato sia bene inserito.
11. Serrate il dado flangiato che fissa a fondo il bullone (5/16 poll.) (Figura 5).

5

Rimozione dell'asta di supporto

Non occorrono parti

Procedura

1. Rimuovete la coppiglia e la rondella che fissano l'asta di supporto al lato inferiore del pianale (Figura 10).

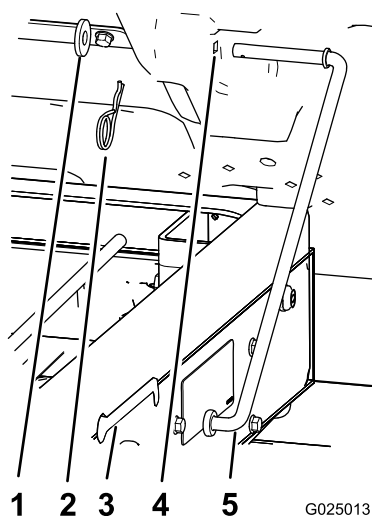


Figura 10

- | | |
|---------------------|---------------------|
| 1. Rondella | 4. Foro nel pianale |
| 2. Coppiglia | 5. Asta di supporto |
| 3. Fessura (telaio) | |

2. Fate scorrere l'asta di supporto in avanti per toglierla dalla staffa sul telaio (Figura 10).

Nota: Conservate i componenti dell'asta di supporto per uso futuro.

Nota: Se il sollevatore elettrico del pianale dovesse essere rimosso, reinstallate l'asta di supporto e quella di fermo utilizzando i dispositivi di fissaggio esistenti e la staffa dell'asta di supporto.

Funzionamento

⚠ AVVERTENZA

Guidando la macchina con il pianale sollevato potreste fare ribaltare od oscillare più facilmente la macchina stessa. Il pianale potrebbe danneggiarsi se viene tenuto sollevato per molto tempo mentre si utilizza la macchina.

- Utilizzate la macchina soltanto se il pianale è abbassato.
- Una volta tolto il carico, abbassate il pianale.

⚠ ATTENZIONE

Il peso del pianale può essere notevole. Le mani o altre parti del corpo possono rimanere schiacciate.

Tenete lontane le mani e le altre parti del corpo durante l'abbassamento del pianale.

Sollevamento del pianale

1. Girate la chiave di accensione in posizione ON.
2. Spingete la parte superiore dell'interruttore per sollevare il pianale.

Importante: Se sentite un rumore di attrito, significa che il sollevatore del pianale è completamente esteso o rientrato. Non continuate a premere l'interruttore.

Abbassamento del pianale

Spingete la parte inferiore dell'interruttore per abbassare il pianale.

Importante: Se sentite un rumore di attrito, significa che il sollevatore del pianale è completamente esteso o rientrato. Non continuate a premere l'interruttore.

Nota: L'attuatore può causare una lieve deformazione del pianale dopo che è completamente abbassato e prima dell'inserimento della frizione dell'attuatore. Rilasciate l'interruttore quando sentite un rumore di attrito.

Manutenzione

Revisione del filtro dell'aria su Workman MDX-D.

Per rimuovere l'elemento filtrante dal filtro dell'aria, operate come segue:

1. Sostenete il pianale con l'attrezzatura di sollevamento.
2. Rimuovete la coppiglia a forcina e il perno con testa che fissano l'asta dell'attuatore alla staffa di sollevamento interna ed esterna (Figura 9).
3. Inclinate il pianale completamente verso l'alto.
4. Fate ruotare l'attuatore in avanti.
5. Rimuovete il filtro dell'aria e sottoponetelo a manutenzione, come previsto; fate riferimento al *Manuale dell'operatore* della macchina.
6. Installate il filtro dell'aria; fate riferimento al *Manuale dell'operatore* della macchina.
7. Abbassate il pianale e allineate l'attuatore di sollevamento alle staffe di sollevamento (Figura 9).
8. Fissate l'attuatore di sollevamento alle staffe di sollevamento per mezzo del perno con testa e della coppiglia (Figura 9).



Count on it.