



Kit di conversione del ROPS

Tosaerba rider con raggio di sterzata zero TITAN®

N° del modello 130-6850

Istruzioni di installazione

▲ AVVERTENZA

CALIFORNIA

Avvertenza norma "Proposition 65"

Il presente prodotto contiene una o più sostanze chimiche che nello Stato della California sono considerate cancerogene e causa di anomalie congenite o di altre problematiche della riproduzione.

Installazione

Parti sciolte

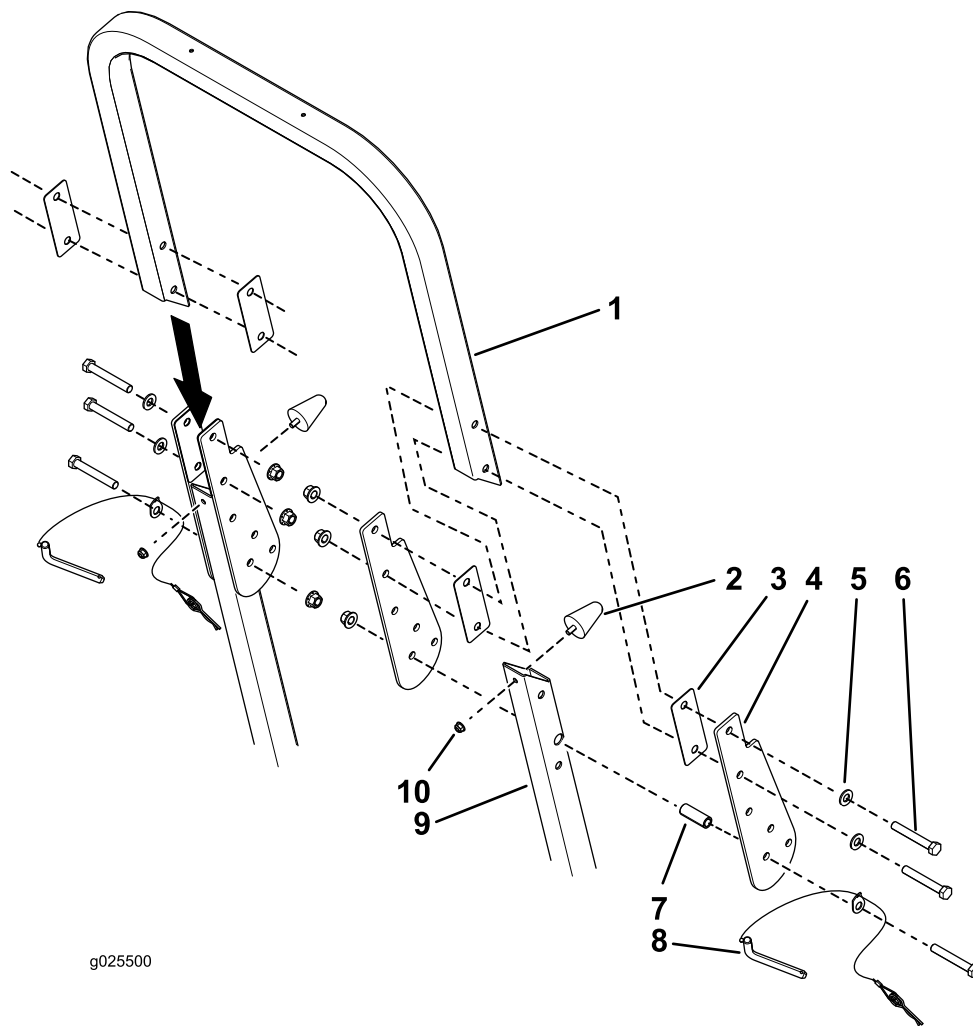
Verificate che sia stata spedita tutta la componentistica, facendo riferimento alla seguente tabella.

Descrizione	Qté	Uso
Staffa orientabile	4	Montaggio dei componenti del ROPS
Respingente in gomma	2	
Distanziale	4	
Distanziale circolare	2	
Gruppo perno	2	
Dado da 5/16 poll.	2	

Montaggio dei componenti del ROPS

1. Rimuovete le staffe laterali pre-esistenti sul ROPS. Conservate i dadi e i bulloni per montare le nuove staffe.
2. Montate i respingenti in gomma nella parte inferiore del ROPS con due dadi (5/16 poll.) (Figura 1).
3. Montate le staffe orientabili e i distanziali nella parte superiore del ROPS utilizzando i dadi e i bulloni rimossi in precedenza (Figura 1).
4. Montate la parte superiore del ROPS, il distanziale circolare e il gruppo perno nella parte inferiore del ROPS utilizzando i dadi e i bulloni rimossi in precedenza (Figura 1).
5. Serrate tutti i dadi e i bulloni a un valore compreso tra 40,7 e 49,7 Nm.





g025500

Figura 1

- | | | |
|-----------------------------|--------------------------|-----------------------------|
| 1. Parte superiore del ROPS | 5. Rondella | 9. Parte inferiore del ROPS |
| 2. Respingente in gomma | 6. Bullone | 10. Dado da 5/16 poll. |
| 3. Distanziale | 7. Distanziale circolare | |
| 4. Staffa orientabile | 8. Gruppo perno | |

Funzionamento

Uso del sistema di protezione antiribaltamento ROPS

⚠ AVVERTENZA

Per evitare ferite ed anche la morte, tenete il roll bar alzato ed allacciate la cintura di sicurezza.

⚠ AVVERTENZA

Quando il roll bar è abbassato non vi è altra protezione antiribaltamento.

- Abbassate il roll bar soltanto se assolutamente necessario.
- Non allacciate la cintura di sicurezza quando il roll bar è abbassato.
- Guidate lentamente e con prudenza.
- Alzate il roll bar non appena l'altezza lo consente.
- Controllate attentamente lo spazio libero superiore prima di passare con la macchina sotto qualsiasi oggetto (rami, vani porta, fili elettrici) e impedirne il contatto.

Importante: Abbassate il roll bar soltanto se assolutamente necessario.

1. Per sollevare il roll bar rimuovete la coppiglia e le spine di bloccaggio.
2. Alzate completamente il roll bar (Figura 2).

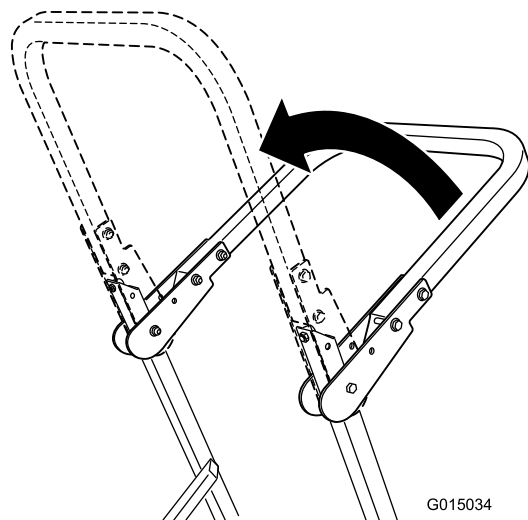


Figura 2

3. Montate i perni di bloccaggio. Fissate i perni inserendo la coppiglia a forcina (Figura 3).

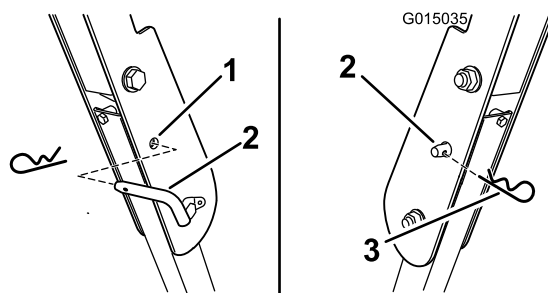


Figura 3

1. Foro nel sistema ROPS
 2. Perno di bloccaggio
 3. Coppiglia
-
4. Per abbassare il roll bar rimuovete la coppiglia e la spina di bloccaggio (Figura 3).
 5. Abbassate il roll bar.
 6. Utilizzate i 2 perni di bloccaggio e le coppiglie per fissare la barra.

Importante: Allacciate sempre la cintura di sicurezza quando il roll bar è alzato.



Count on it.