



Kit de finition

Traceur à mousse pour pulvérisateur de pelouse Multi Pro 5800

N° de modèle 127-9797

Instructions de montage

Remarque: Le kit traceur à mousse est nécessaire pour installer ce produit. Pour plus de renseignements, contactez votre concessionnaire Toro agréé.

⚠ ATTENTION

CALIFORNIE Proposition 65 - Avertissement

Ce produit contient une ou des substances chimiques considérées par l'état de Californie comme capables de provoquer des cancers, des anomalies congénitales ou d'autres troubles de la reproduction.

Montage

Pièces détachées

Reportez-vous au tableau ci-dessous pour vérifier si toutes les pièces ont été expédiées.

Procédure	Description	Qté	Utilisation
1	Traceur à mousse (vendu séparément)	1	Fixez le traceur à mousse (vendu séparément).
	Boulons (1/4 po)	4	
	Écrous (1/4 po)	4	
	Rondelles	4	
2	Support de traceur à mousse	1	Montez le support du kit de finition.
	Écrous (5/16 po)	4	
	Boulons (5/16 po)	4	
3	Interrupteurs	2	Montez les interrupteurs.



1

Fixation du traceur à mousse (vendu séparément)

Pièces nécessaires pour cette opération:

1	Traceur à mousse (vendu séparément)
4	Boulons (1/4 po)
4	Écrous (1/4 po)
4	Rondelles

Procédure

Fixez le traceur à mousse à son support au moyen des 4 boulons et 4 écrous, comme montré à la Figure 1.

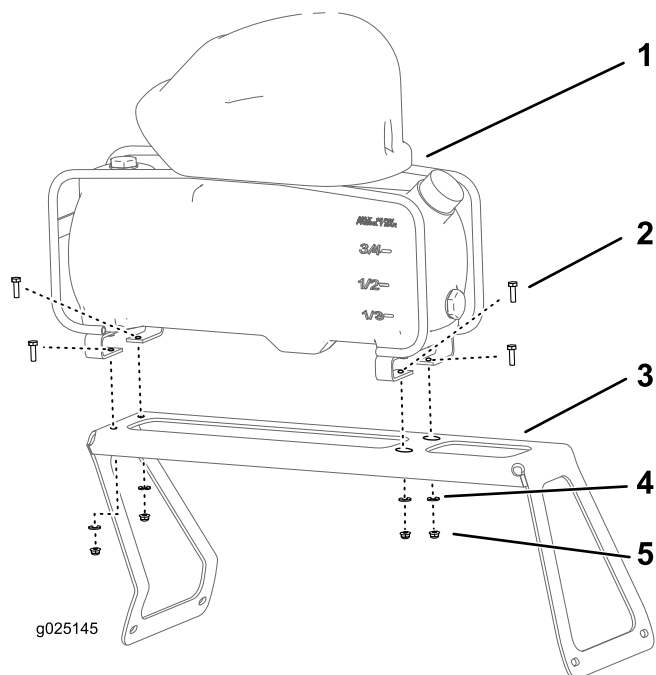


Figure 1

- | | |
|---|--------------------|
| 1. Réservoir du traceur à mousse (vendu séparément) | 4. Rondelles |
| 2. Boulons (1/4 po) | 5. Écrous (1/4 po) |
| 3. Support | |

2

Montage du support du kit de finition

Pièces nécessaires pour cette opération:

1	Support de traceur à mousse
4	Écrous (5/16 po)
4	Boulons (5/16 po)

Procédure

1. Déposez les fixations existantes sur le pare-boue de la roue droite (Figure 2).

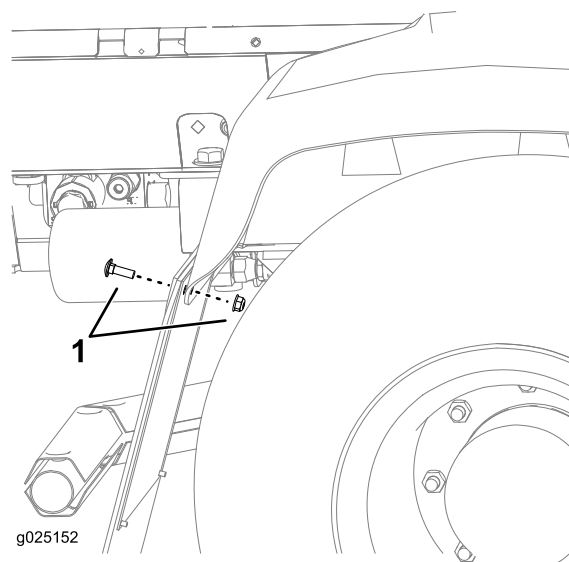


Figure 2

1. Élément existant
-
2. Fixez le support à la machine au moyen de 4 boulons (5/16 po) et 4 écrous (5/16 po), comme montré à la Figure 3.

Utilisation

Utilisation des commandes

Interrupteur Marche/Arrêt droit du traceur – Cet interrupteur active le compresseur, ce qui génère un flux de mousse vers la rampe droite.

Interrupteur Marche/Arrêt gauche du traceur – Cet interrupteur active le compresseur, ce qui génère un flux de mousse vers la rampe gauche.

Repères de niveau – Ces repères apparaissent sur le côté du réservoir et indiquent le niveau de solution dans le réservoir.

Régulateur de mousse – Il contrôle la consistance de la solution moussante. Le réglage du régulateur permet de contrôler la quantité de solution moussante envoyée aux buses. Plus le débit augmente, plus l'application de mousse sera fréquente, et plus le débit diminue, moins l'application de mousse sera fréquente (Figure 5).

Remarque: Une consistance plus liquide peut être utile par grand vent.

Clapet de décharge – Tirez la languette rouge sur le bouchon du réservoir pour évacuer la pression du réservoir (Figure 5).

Remplissage du réservoir et réglage de la densité de la mousse

Important: Rincez le système à l'eau propre après chaque utilisation, en particulier si l'eau est dure. N'appliquez pas d'huile de graissage, de graisse ou autres produits dérivés du pétrole sur le moteur du compresseur.

1. Assurez-vous que les interrupteurs des rampes gauche et droite sont en position Arrêt.
2. Tirez sur la languette de décharge de pression rouge et déposez le bouchon noir du réservoir.
3. Versez la quantité d'eau correcte dans le réservoir, puis ajoutez le concentré moussant par l'ouverture au sommet du réservoir, conformément aux instructions du fabricant.
4. Posez le bouchon sur le réservoir et serrez-le à la main.
5. Pour le fonctionnement initial, ouvrez la valve de réglage de densité de 1/8 à 1/4 de tour (Figure 5).

Important: Un pH excessif (dureté ou douceur) de l'eau affectera la quantité de concentré nécessaire.

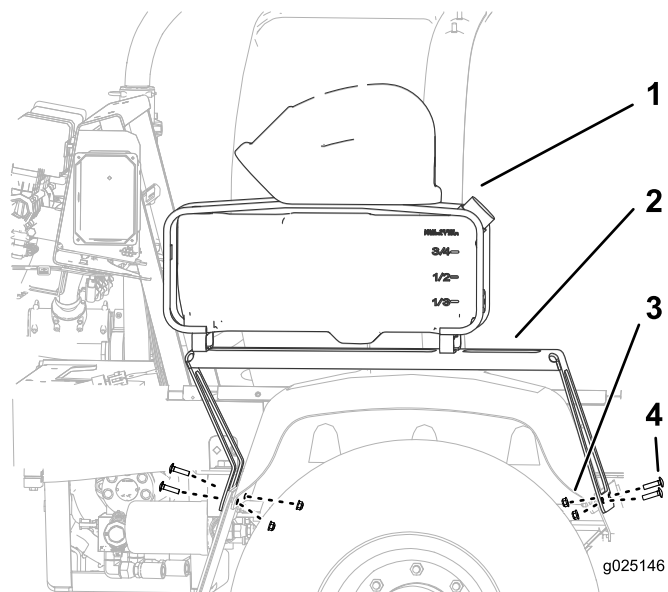


Figure 3

- | | |
|----------------------------------|----------------------|
| 1. Réservoir du traceur à mousse | 3. Écrous (5/16 po) |
| 2. Support | 4. Boulons (5/16 po) |

3

Montage des interrupteurs

Pièces nécessaires pour cette opération:

- | | |
|---|---------------|
| 2 | Interrupteurs |
|---|---------------|

Montage des interrupteurs

1. Enlevez les 2 caches sur le panneau de commande et insérez les interrupteurs dans les emplacements libérés, comme montré à la Figure 4.

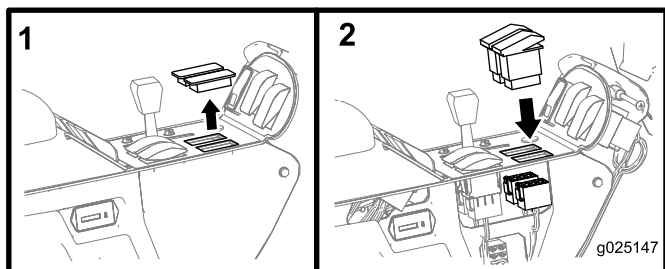
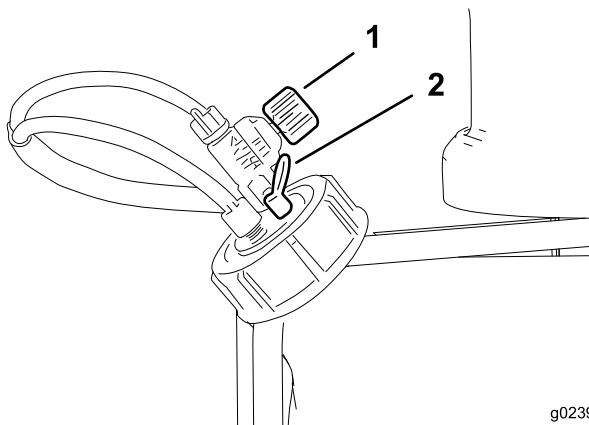


Figure 4

2. Branchez les interrupteurs aux connecteurs.



g023901

Figure 5

1. Régulateur de mousse 2. Clapet de décharge

6. Commencez de faire fonctionner le système de traçage et faites un essai d'application sur le sol.

Remarque: Lors de la mise en marche du système de traçage, attendez 1 à 2 minutes que la mousse circule dans le circuit.

7. Ajustez la vanne de réglage de densité de sorte à obtenir la consistance voulue puis pulvériser de la manière habituelle.

Remarque: La mousse qui reste dans le circuit pendant plus de 2 heures, peut devenir liquide. Avant de réutiliser la machine après une pause de 2 heures ou plus, faites-la fonctionner pendant 1 à 2 minutes pour éliminer l'excédent d'eau.

Si la mousse est très liquide, procédez comme suit :

- A. Fermez complètement la vanne de réglage de densité de la mousse.
- B. Faites fonctionner 2 minutes.
- C. Attendez 1 minute puis vérifiez la consistance de la mousse.
- D. Réglez la mousse jusqu'à obtenir la consistance correcte.