



Kit de acabamento

Marcador de espuma para pulverizador de relva Multi Pro 5800

Modelo nº 127-9797

Instruções de instalação

Nota: É necessário o kit de marcador de espuma para a instalação deste produto. Contacte o distribuidor autorizado Toro para obter mais informação.

⚠ AVISO

CALIFÓRNIA Proposição 65 Aviso

É do conhecimento do Estado da Califórnia que um ou vários produtos químicos deste produto podem provocar cancro, defeitos congénitos ou outros problemas reprodutivos.

Instalação

Peças soltas

Utilize a tabela abaixo para verificar se todas as peças foram enviadas.

Procedimento	Descrição	Quantidade	Utilização
1	Marcador de espuma (vendido em separado) Parafusos (1/4 pol.) Porcas (1/4 pol.) Anilhas	1 4 4 4	Instale o marcador de espuma (vendido em separado).
2	Suporte do marcador de espuma Porcas (5/16 pol.) Parafusos (5/16 pol.)	1 4 4	Instale o suporte do kit de acabamento.
3	Interruptores	2	Instale os interruptores.



1

Instalação do marcador de espuma (vendido em separado)

Peças necessárias para este passo:

1	Marcador de espuma (vendido em separado)
4	Parafusos (1/4 pol.)
4	Porcas (1/4 pol.)
4	Anilhas

Procedimento

Prenda o marcador de espuma ao suporte utilizando 4 parafusos e 4 porcas como se mostra em Figura 1.

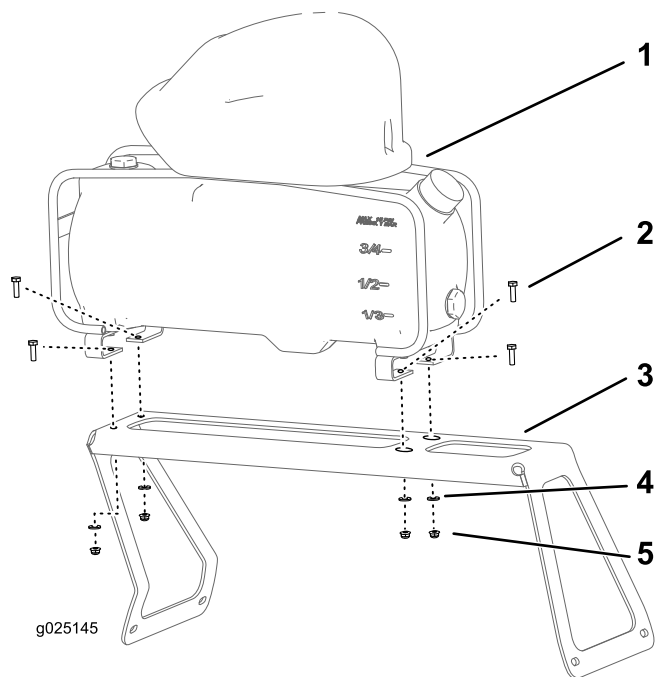


Figura 1

1. Depósito de marcador de espuma (vendido em separado)
2. Parafusos (1/4 pol.)
3. Suporte
4. Anilhas
5. Porcas (1/4 pol.)

2

Instalação do suporte do kit de acabamento

Peças necessárias para este passo:

1	Suporte do marcador de espuma
4	Porcas (5/16 pol.)
4	Parafusos (5/16 pol.)

Procedimento

1. Retire o equipamento existente na protecção do pneu direito (Figura 2).

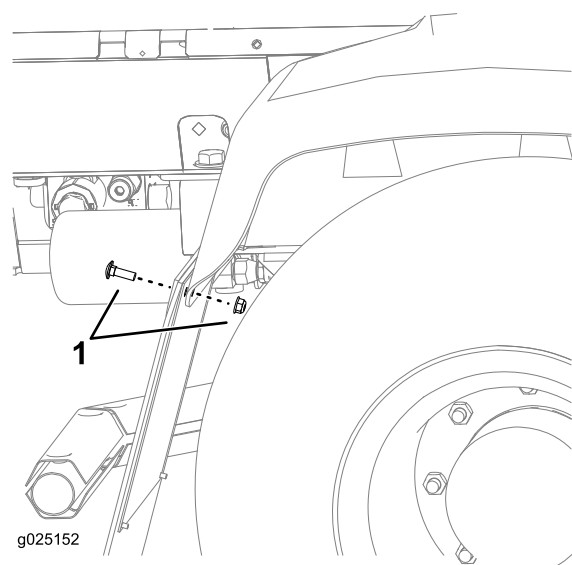


Figura 2

1. Equipamento existente
2. Prenda o suporte à máquina com 4 parafusos (5/16 pol.) e 4 porcas (5/16 pol.) como se mostra em Figura 3.

Funcionamento

Utilização dos controlos

Interruptor On/Off (ligar/desligar) espuma do lado direito – Este interruptor activa o compressor, gerando um fluxo de espuma para a rampa direita.

Interruptor On/Off (ligar/desligar) espuma do lado esquerdo – Este interruptor activa o compressor, gerando um fluxo de espuma para a rampa esquerda.

Marcas – Estas marcas estão localizadas na parte lateral do depósito; indicam o nível da solução no depósito.

Válvula de ajuste do regulador de espuma – Esta válvula controla a consistência da solução de espuma. Ajustando a válvula, controla a quantidade de solução de detergente fornecida aos bicos de espuma. Aumentando o fluxo provoca gotas maiores e mais frequentes; diminuindo o fluxo provoca gotas mais pequenas e menos frequentes (Figura 5).

Nota: Uma consistência aguada do marcador pode ajudar em dias de vento.

Válvula de descarga de pressão – Puxe a patilha vermelha no tampão do depósito para fora para descarregar a pressão no depósito (Figura 5).

Enchimento do depósito e ajuste da densidade da espuma

Importante: Enxagúe o sistema com água limpa depois de cada utilização, especialmente depois de utilizar água dura. Não aplique óleos de lubrificação, lubrificante ou outros produtos à base de petróleo no motor do compressor.

1. Certifique-se de que os interruptores esquerdo e direito localizados na consola estão na posição Off (desligados).
2. Puxe a patilha vermelha de descarga de pressão e retire a tampa preta do depósito.
3. Despeje a quantidade adequada de água no depósito e, em seguida, adicione concentrado de espuma através da abertura na parte superior do depósito, de acordo com as instruções do fabricante.

Importante: Níveis extremos de pH (ácido ou alcalino) da água afecta a quantidade de concentrado de espuma necessário.

4. Instale a tampa no depósito e aperte manualmente.
5. Para o funcionamento inicial, abra a válvula de ajuste de densidade da espuma de 1/8 a 1/4 de volta (Figura 5).

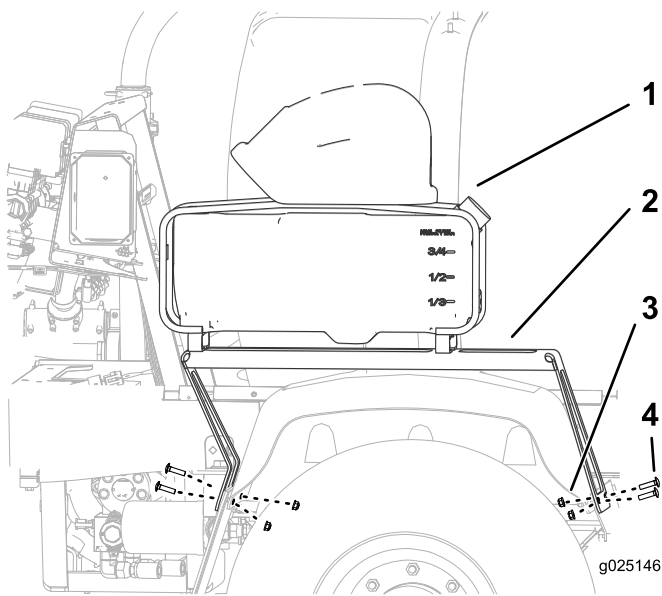


Figura 3

1. Depósito do marcador de espuma
2. Suporte
3. Porcas (5/16 pol.)
4. Parafusos (5/16 pol.)

3

Instalação dos interruptores

Peças necessárias para este passo:

2	Interruptores
---	---------------

Instalação dos interruptores

1. Retire os dois tampões do painel de controlo e insira os interruptores nos espaços como se mostra em Figura 4.

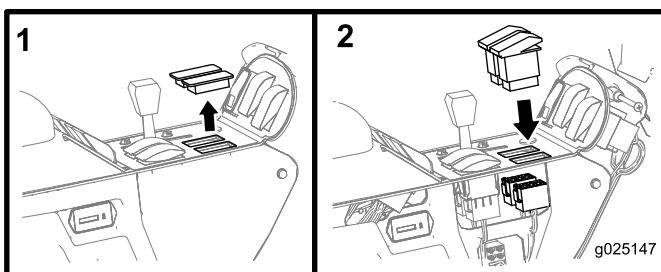


Figura 4

2. Ligue os interruptores aos conectores.

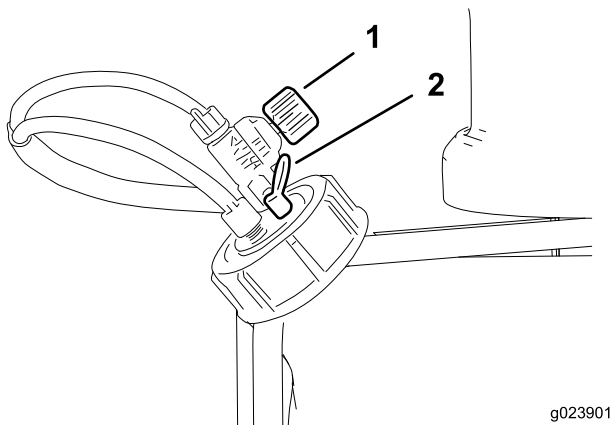


Figura 5

1. Válvula de ajuste do regulador de espuma 2. Válvula de descarga de pressão

-
6. Comece o funcionamento do sistema de marcação e faça um teste de padrão no solo.

Nota: Quando iniciar o sistema de marcação, aguarde 1 ou 2 minutos até que a espuma flua através da tubagem.

7. Ajuste a válvula de ajuste de densidade da espuma para obter a consistência desejada e pulverize como normalmente.

Nota: Se deixar a espuma na tubagem mais de 2 horas, pode ficar aguada. Antes de funcionar após uma pausa de 2 ou mais horas, deixe a máquina funcionar durante 1 ou 2 minutos para remover a água em excesso.

Se a espuma na máquina estiver demasiado aguada, realize o seguinte:

- A. Feche completamente a válvula de ajuste da densidade da espuma.
- B. Deixe funcionar durante 2 minutos.
- C. Aguarde 1 minuto e, em seguida, verifique a consistência da espuma.
- D. Ajuste a espuma para obter a consistência desejada.