



Kit componenti rullo lisciante

Rullo per green GreensPro™ 1200

N° del modello 127-8002

Form No. 3383-781 Rev A

Istruzioni di installazione

⚠ AVVERTENZA

CALIFORNIA

Avvertenza norma "Proposition 65"

Il presente prodotto contiene una o più sostanze chimiche che nello Stato della California sono considerate cancerogene e causa di anomalie congenite o di altre problematiche della riproduzione.

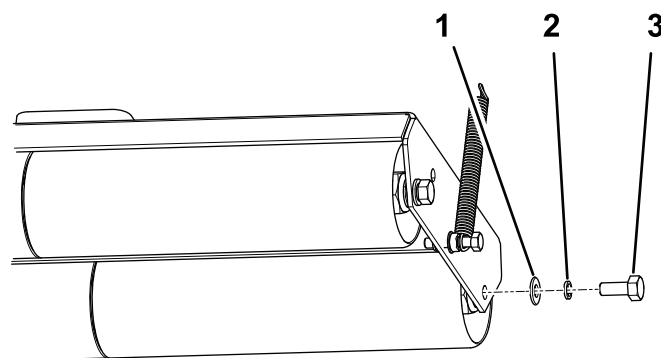
Parti sciolte

Verificate che sia stata spedita tutta la componentistica, facendo riferimento alla seguente tabella.

Descrizione	Qté	Uso
Non occorrono parti	—	Rimuovete i rulli esistenti.
Utensile a pressione	1	Smontate i rulli.
Disco distanziale	4	Montate i rulli.
Protezione rivestita del cuscinetto	16	
Cuscinetto	4	
Tubo distanziale lungo	6	
Tubo distanziale corto	2	
Gruppo sede del cuscinetto	4	
O-ring	8	
Dado	8	
Bullone a testa esagonale	8	Montate i gruppi rullo.
Rondella spaccata	8	
Rondella	8	

Rimozione dei rulli esistenti

1. Sollevare la macchina da terra per accedere ai gruppi rullo.
2. Rimuovete il bullone a testa esagonale, le rondelle e le rondelle spaccate che fissano i lati dei gruppi rulli alle teste dello sterzo (Figura 1).



G025382

Figura 1

- | | |
|----------------------|------------------------------|
| 1. Rondella | 3. Bullone a testa esagonale |
| 2. Rondella spaccata | |



3. Rimuovete i gruppi rullo dalla macchina ed eliminate bulloni, rondelle e rondelle spaccate.

Smontaggio dei rulli

1. Togliete i dadi dalle estremità di ogni gruppo rullo (Figura 2).

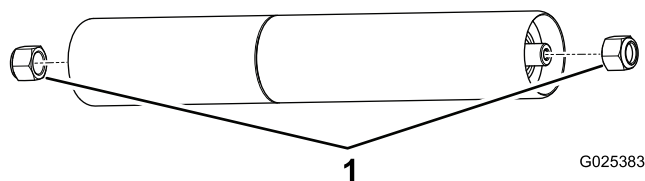


Figura 2

1. Dadi (esistenti)

2. Aumentate la distanza (Figura 3) tra i 2 tubi del rullo su ogni gruppo.

Importante: Prestate attenzione a non danneggiare i tubi del rullo.

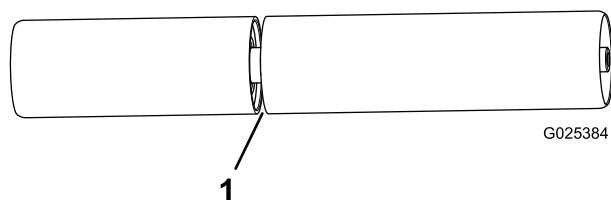


Figura 3

1. Distanza

3. Utilizzate una pressa per estrarre tutti i componenti dall'interno di ogni tubo del rullo, tranne la sede interna del cuscinetto (Figura 4).

Nota: Quando rimuovete la sede esterna del cuscinetto in ogni tubo del rullo, utilizzate l'utensile a pressione in dotazione per ottenere una presa più sicura sul bordo esterno arrotondato di ogni tubo del rullo (Figura 5).

Importante: Mantenete la sede interna del cuscinetto in ogni tubo del rullo, possibilmente in posizione corretta.

Togliete i componenti di ogni rullo come segue:

- A. Sostenete 1 metà del rullo con le piastre e premete per estrarre l'assale dal rullo.

Nota: Prestate attenzione a non premere la sede interna estraendola dal tubo.

- B. Ripetete il passaggio A per la seconda metà del rullo.
- C. Posizionate l'estremità esterna del rullo nell'utensile a pressione (estremità del raggio), spostate lateralmente il distanziale centrale e con un'asta lunga premete per estrarre la sede esterna del cuscinetto e il cuscinetto dal rullo.

- D. Capovolgete il rullo e premete per estrarre il cuscinetto interno.

Nota: Prestate attenzione a non estrarre la sede.

- E. Ripetete i passaggi C e D per la seconda metà del rullo.

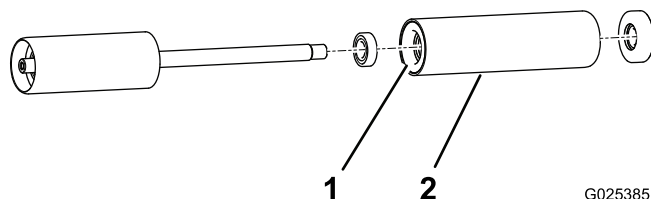


Figura 4

1. Sede interna del cuscinetto
2. Tubo del rullo

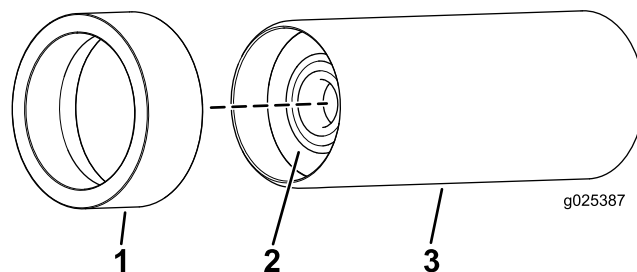


Figura 5

1. Utensile a pressione
2. Sede esterna del cuscinetto
3. Tubo del rullo

4. Pulite l'interno di ogni tubo del rullo e ogni sede interna del cuscinetto in modo che siano pronti per l'installazione dei nuovi componenti.

Nota: Eliminate tutti i componenti tranne i tubi dei rulli e le sedi interne dei cuscinetti.

Montaggio dei rulli

1. Installate un disco distanziale sull'area leggermente più ampia dell'assale, nel punto di congiunzione dei tubi dei 2 rulli (Figura 6).

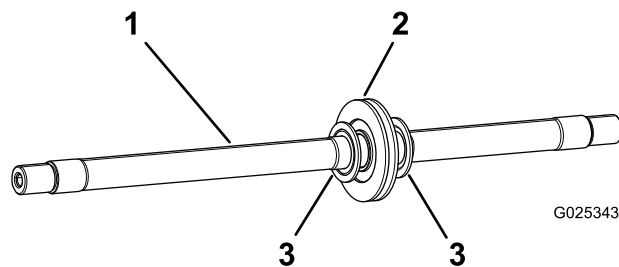


Figura 6

1. Assale
2. Disco distanziale
3. Protezione vellutata del cuscinetto

2. Installate una protezione vellutata del cuscinetto su ogni lato del disco distanziale (Figura 6).

Importante: Posizionate ogni protezione vellutata del cuscinetto in modo che il lato vellutato sia rivolto al cuscinetto.

3. Accertate che la sede del cuscinetto esistente sia premuta contro la spalla all'interno del tubo del rullo.

Nota: Utilizzate i tubi dei rulli e le sedi interne dei cuscinetti esistenti.

Importante: Se necessario, posizionate la sede del cuscinetto esistente premendola nel tubo del rullo.

4. Installate un cuscinetto nella relativa sede esistente nel tubo del rullo (Figura 7).

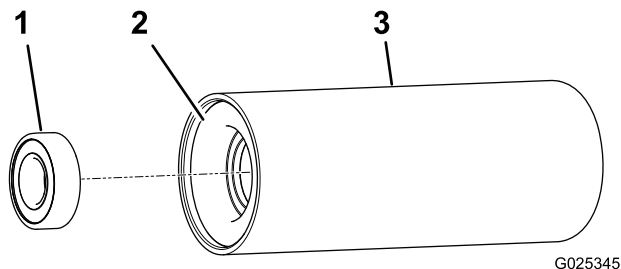


Figura 7

- | | |
|------------------------------------|-------------------------------|
| 1. Cuscinetto | 3. Tubo del rullo (esistente) |
| 2. Sede del cuscinetto (esistente) | |

5. Installate il tubo del rullo sull'assale, con il cuscinetto rivolto all'interno dell'assale stesso (Figura 8).

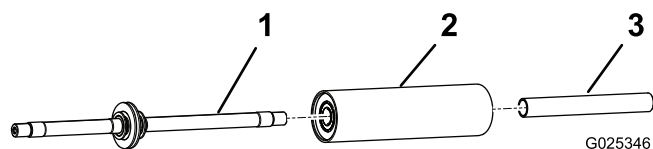


Figura 8

- | | |
|-------------------|---------------------|
| 1. Assale | 3. Tubo distanziale |
| 2. Tubo del rullo | |

Importante: Gli assali corti sono simmetrici. Per ogni assale corto, accertate che il tubo del rullo corto si trovi sul lato corto dell'assale e il tubo del rullo lungo sull'estremità lunga dell'assale stesso (Figura 9).

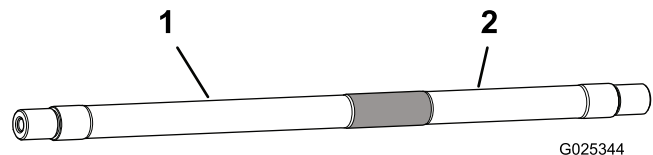


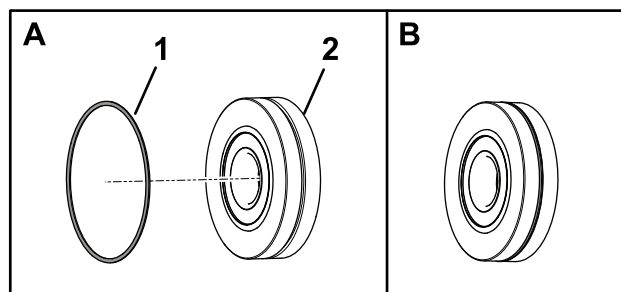
Figura 9

- | | |
|---------------|---------------|
| 1. Lato lungo | 2. Lato corto |
|---------------|---------------|

6. Installate un tubo distanziale adatto sull'assale, all'interno del tubo del rullo.

Nota: Installate il tubo distanziale lungo per l'estremità lunga di un assale, quello corto per l'estremità corta.

7. Installate un O-ring nella fessura sul gruppo sede del cuscinetto (Figura 10).

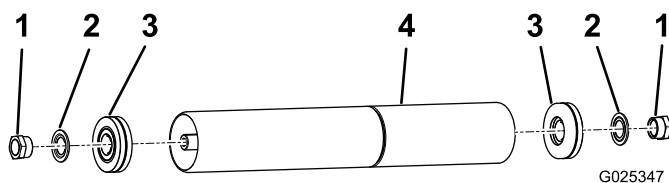


G025348

Figura 10

- | | |
|-----------|-------------------------------|
| 1. O-ring | 2. Gruppo sede del cuscinetto |
|-----------|-------------------------------|

8. Installate il gruppo sede del cuscinetto (con un O-ring e un cuscinetto) nell'estremità esterna del tubo del rullo (Figura 11).



G025347

Figura 11

- | | |
|--|-------------------------------|
| 1. Dado | 3. Gruppo sede del cuscinetto |
| 2. Protezione vellutata del cuscinetto | 4. Tubo del rullo |

9. Installate una protezione vellutata del cuscinetto sull'estremità dell'assale.

Importante: Posizionate ogni protezione vellutata del cuscinetto in modo che il lato vellutato sia rivolto al cuscinetto.

10. Accertate che l'assale sporga dai cuscinetti in lunghezze uguali.
11. Mantenendo le protezioni vellutate dei cuscinetti in posizione centrale, installate e serrate manualmente ogni dado.

Importante: Se la protezione vellutata del cuscinetto non è centrata sull'assale, può essere danneggiata e provocare danni al cuscinetto.

12. Serrate i dadi a 108 Nm.
13. Ripetete i punti dal 1 al 12 per ogni rullo.

Montaggio dei gruppi rullo

1. Montate i gruppi rullo nelle teste dello sterzo della macchina e fissate ogni estremità con un dado a testa esagonale nuovo, una rondella spaccata nuova e una rondella nuova (Figura 1).

Importante: Allineate i gruppi rullo corto in modo che i tubi corti si trovino all'esterno e quelli lungo all'interno (Figura 12). I giunti sfalsati in questo modo tra i tubi dei rulli migliorano il contatto con il manto erboso.

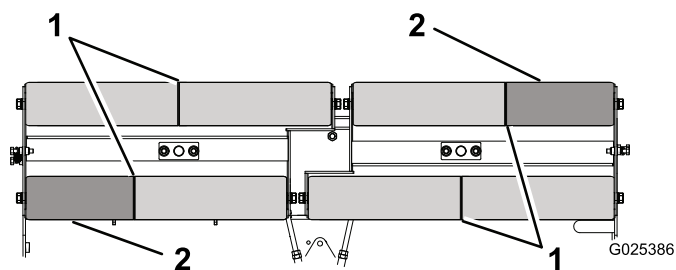


Figura 12

- | | |
|-----------|-------------------------|
| 1. Giunti | 2. Tubo del rullo corto |
|-----------|-------------------------|

-
2. Accertate che ogni rullo ruoti liberamente senza strisciare sui componenti circostanti.