



Комплекты дорожного освещения/омологации и тормозных/сигнальных фонарей

Технологические автомобили Workman® серии MD

Номер модели 120-5031

Номер модели 120-5044

Инструкции по монтажу

Незакреплённые детали

Используя таблицу, представленную ниже, убедитесь в том, что все детали отгружены

Процедура	Наименование	Количество	Использование
3	Переключатель тормоза	1	Установите переключатель тормоза
	Винт № 6	2	
	Контргайка № 6	2	
4	Передний пучок проводов	1	Установите передний пучок проводов
5	Световой сигнал	2	Установите световые сигналы.
	Кронштейн светового сигнала, левый	1	
	Кронштейн светового сигнала, правый	1	
	Шестигранная гайка (M5 X 0,88 мм) – поставляется в комплекте светового сигнала	4	
	Стопорная шайба (M5) – поставляется в комплекте светового сигнала	4	
	Контргайка (1/4-20 дюйма)	4	
6	Болт (1/4 x 3/4 дюйма)	4	Установите контроллер сигналов.
	Кронштейн рулевой колонки	1	
	Модуль указателей поворота	1	
	Винт (№ 10-24 x 1/2 дюйма)	3	
	Контргайка	1	
	Индикатор светового сигнала	1	
	Переключатель рычага световых сигналов	1	
	Переключатель аварийных сигналов	1	
	Гайка скоростного вала	2	
	Заглушка	1	
	Монтажный кронштейн рулевой колонки	1	
	Вагонный винт	2	
	Гайка с фланцем	2	
7	Кожух рулевой колонки	1	Установите кронштейн номерного знака
	Кронштейн номерного знака	1	
	Винт (№ 10-3/4 дюйма)	2	
	Пучок проводов	1	
	Освещение номерного знака	2	
	Винт (10-24 x 5/8 дюйма)	4	
	Контргайка	4	



Процедура	Наименование	Количество	Использование
8	Кронштейн светового сигнала	2	Установите задние фонари.
	Винт (№ 10-3/4 дюйма)	4	
	Задний фонарь	2	
	Закрепите кабельным хомутом	2	
	Кабельный хомут	2	
9	Задний пучок проводов	1	Установите задний пучок проводов
	Зажим кабельного хомута	2	
10	Комплект темляка 119-9590 (приобретается отдельно)	1	Установите темляк

1

Подготовка машины

Детали не требуются

Процедура

⚠ ПРЕДОСТЕРЕЖЕНИЕ

Если вы оставили ключ зажигания в замке, возможен несанкционированный запуск двигателя посторонним лицом, что может привести к нанесению серьезных травм вам или окружающим.

Перед выполнением любого технического обслуживания выньте ключ из замка зажигания.

1. Поставьте машину на горизонтальную поверхность. Включите стояночный тормоз, выключите зажигание и выньте ключ.
2. На стороне пассажира на машине найдите аккумулятор и отсоедините провод минусовой клеммы аккумулятора.

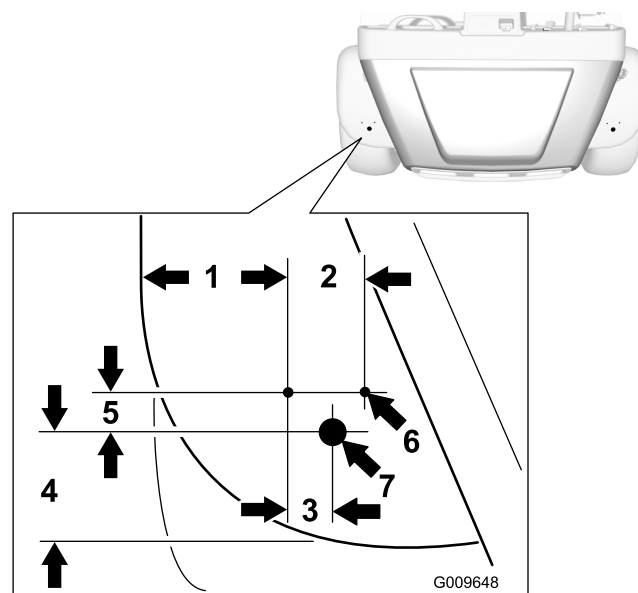


Рисунок 1

Показана левая сторона

- | | |
|--------------------------|---|
| 1. 4,88 дюйма (12,40 см) | 5. 1,65 дюйма (4,19 см) |
| 2. 2,25 дюйма (5,72 см) | 6. Отверстие диаметром 0,28 дюйма (7 мм) |
| 3. 1,0 дюйм (2,54 см) | 7. Отверстие диаметром 1,63 дюйма (4,14 см) |
| 4. 3,25 дюйма (8,26 см) | |

Поднимите колпак. Разметьте и просверлите отверстия для установки пластмассовых фиксаторов пучка проводов (Рисунок 2).

2

Сверление отверстий для передних световых сигналов

Детали не требуются

Процедура

Разметьте и просверлите в передних крыльях отверстия в местах, показанных на Рисунок 1.

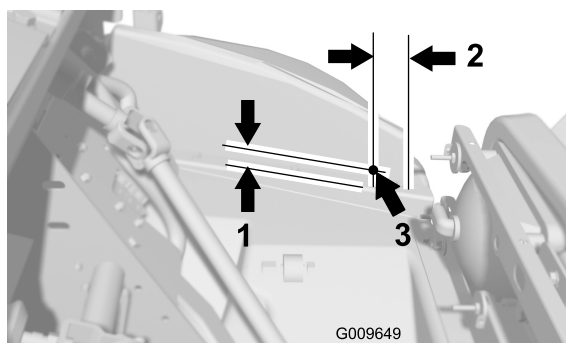


Рисунок 2

Показана левая сторона

- | | |
|-------------------------|---|
| 1. 0,25 дюйма (6 мм) | 3. Отверстие диаметром 0,266 дюйма (7 мм) |
| 2. 2,50 дюйма (6,35 см) | |

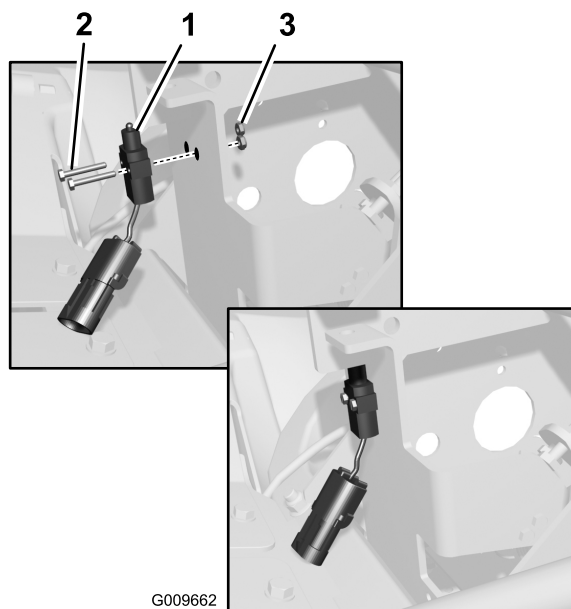


Рисунок 3

- | | |
|--------------------------|-------------------|
| 1. Переключатель тормоза | 3. Контргайки № 6 |
| 2. Болты № 6 | |

- Убедитесь, что рычаг педали тормоза выровнен и нажимает на кнопку переключателя тормоза при отпуске педали тормоза.
- Проверьте глубину кнопки переключателя тормоза при нажатом переключателе. Переключатель следует отрегулировать таким образом, чтобы кнопка была нажата, но не до упора, при отпуске педали тормоза и чтобы она была отжата с зазором при нажатии педали.
- Проверьте выравнивание и приведение в действие переключателя, нажав и отпустив педаль тормоза.

3

Установка переключателя тормоза

Детали, требуемые для этой процедуры:

1	Переключатель тормоза
2	Винт № 6
2	Контргайка № 6

Процедура

- Установите переключатель тормоза на педаль в сборе, используя два винта № 6 и контргайки (Рисунок 3).

Примечание: Модель MDX-D уже оборудована переключателем тормоза. Установите новый переключатель тормоза поверх имеющегося переключателя.

4

Установка переднего пучка проводов

Детали, требуемые для этой процедуры:

1	Передний пучок проводов
---	-------------------------

Общие сведения о переднем пучке проводов

Найдите передний пучок проводов в комплекте деталей. Используйте Рисунок 4, чтобы определить разъемы.

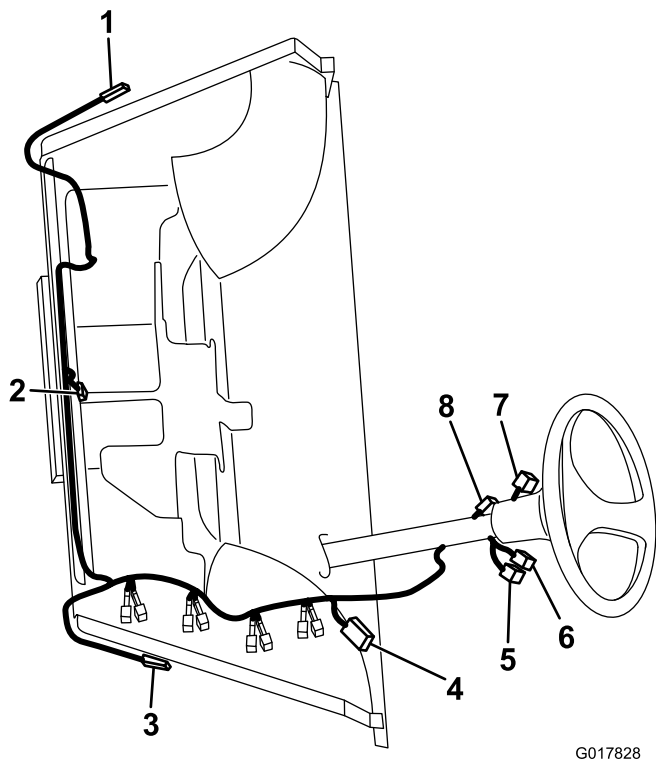


Рисунок 4

- | | |
|-------------------------------------|---|
| 1. Световой сигнал правого поворота | 5. Переключатель рычага световых сигналов |
| 2. Переключатель тормоза | 6. Индикатор светового сигнала |
| 3. Световой сигнал левого поворота | 7. Переключатель аварийных сигналов |
| 4. Главный пучок проводов | 8. Модуль указателей поворота |

фар. Убедитесь, что отрезок пучка проводов, выходящего из разъема переключателя тормоза и заканчивающегося трехштырьковым сигнальным разъемом, проложен в переднюю правую часть отсека.

Прикрепите пучок проводов к имеющемуся главному пучку проводов автомобиля и закрепите вдоль рамы с помощью пластмассовых хомутов.

5

Монтаж световых сигналов

Детали, требуемые для этой процедуры:

2	Световой сигнал
1	Кронштейн светового сигнала, левый
1	Кронштейн светового сигнала, правый
4	Шестигранная гайка (M5 X 0,88 мм) – поставляется в комплекте светового сигнала
4	Стопорная шайба (M5) – поставляется в комплекте светового сигнала
4	Контргайка (1/4-20 дюйма)
4	Болт (1/4 x 3/4 дюйма)

Сборка световых сигналов

1. Найдите два световых сигнала в комплекте деталей. Их можно определить по прозрачной и оранжевой лампам.
2. Найдите кронштейны левого и правого световых сигналов. Кронштейны определяются по углу лицевой пластины и более длинной стойке, которая всегда будет находиться снаружи (Рисунок 5).

Подсоединение к главному пучку проводов

1. Найдите главный пучок проводов и незамкнутый разъем с маркировкой "BRAKE AND SIGNAL LIGHT KIT" («КОМПЛЕКТ ТОРМОЗНЫХ И СИГНАЛЬНЫХ ФОНАРЕЙ»).
2. Подсоедините передний пучок проводов из комплекта к главному пучку проводов в месте разъема с маркировкой. Эти разъемы имеют шесть штырьков – три поверх трех.
3. Выведите оставшуюся часть пучка проводов из передней секции автомобиля.

Подсоединение к переключателю тормоза

1. Найдите разъем переключателя тормоза на переднем пучке проводов.
2. Подсоедините разъем переднего пучка проводов к переключателю тормозов, установленному ранее.
3. Проложите сигнальные разъемы вдоль передней рамы вместе с имеющимся пучком проводов для

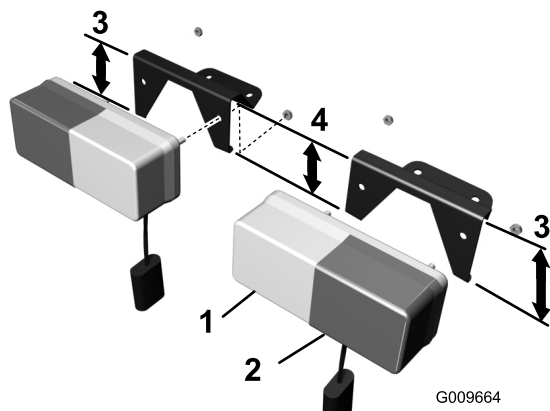


Рисунок 5

- | | |
|------------------------------------|--|
| 1. Прозрачная лампа | 4. Более короткая стойка кронштейна |
| 2. Оранжевая лампа | 5. Шестигранная гайка (M5 X 0,88 мм), поставляется в комплекте светового сигнала |
| 3. Более длинная стойка кронштейна | 6. Стопорная шайба (M5), поставляется в комплекте светового сигнала |

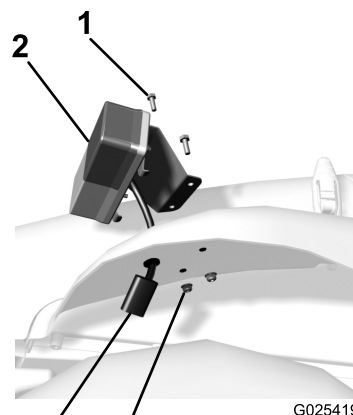


Рисунок 6

Показана левая сторона

- | | |
|----------------------------------|---------------------------|
| 1. Левый световой сигнал в сборе | 3. Контргайка (1/4 дюйма) |
| 2. Болт (1/4 x -20 x 3/4 дюйма) | 4. Разъем |

3. Совместите каждый световой сигнал с соответствующим кронштейном так, чтобы янтарная (сигнальная) лампа всегда была снаружи (Рисунок 5).
4. Прикрепите световой сигнал к каждому кронштейну с помощью двух шестигранных гаек (M5 X 0,88 мм) и двух стопорных шайб (M5), поставляемых в комплекте светового сигнала

- A. Проведите разъем сквозь большое отверстие.
- B. Совместите отверстия в кронштейне с малыми просверленными отверстиями в крыле.
- C. Прикрепите этот узел к крылу с помощью двух болтов (1/4 x -20 x 3/4 дюйма) и двух контргаск (1/4 дюйма)

Монтаж световых сигналов

1. Установите левый световой сигнал в сборе на левое переднее крыло в отверстия, просверленные ранее (Рисунок 6).

2. Найдите левый трехштырьковый разъем для левого светового сигнала на переднем пучке проводов, установленном ранее.
3. Проложите этот разъем под передним крылом и прикрепите разъем к нижней стороне крыла с помощью пластмассового фиксатора на пучке (Рисунок 7)

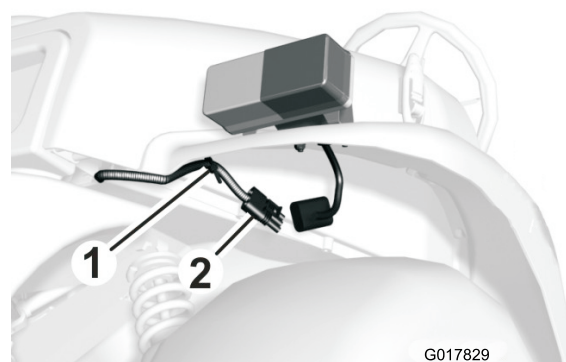


Рисунок 7

- | | |
|---------------------------|------------------------------------|
| 1. Пластмассовый фиксатор | 2. Разъем левого светового сигнала |
|---------------------------|------------------------------------|

4. Подсоедините левый световой сигнал к пучку проводки.

Повторите эту процедуру для узла правого светового сигнала.

6

Монтаж контроллера сигналов

Детали, требуемые для этой процедуры:

1	Кронштейн рулевой колонки
1	Модуль указателей поворота
3	Винт (№ 10-24 x 1/2 дюйма)
1	Контргайка
1	Индикатор светового сигнала
1	Переключатель рычага световых сигналов
1	Переключатель аварийных сигналов
2	Гайка скоростного вала
1	Заглушка
1	Монтажный кронштейн рулевой колонки
2	Вагонный винт
2	Гайка с фланцем
1	Кожух рулевой колонки

Процедура

1. Прикрепите модуль указателей поворота к кронштейну рулевой колонки с помощью винта (№ 10-24 x 1/2 дюйма) и контргайки (Рисунок 8).

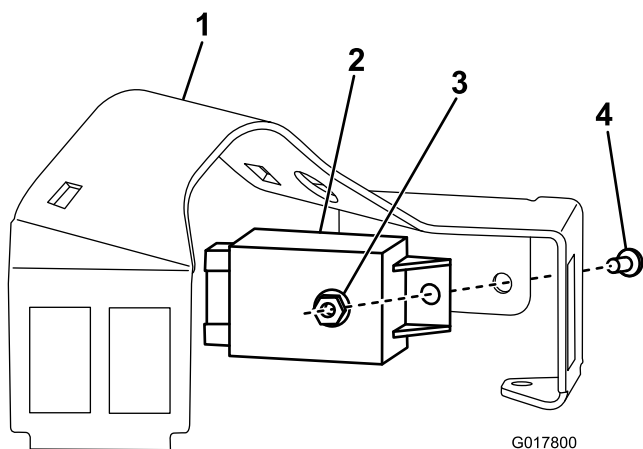


Рисунок 8

- | | |
|-------------------------------|-------------------------------|
| 1. Кронштейн рулевой колонки | 3. Контргайка |
| 2. Модуль указателей поворота | 4. Винт (№ 10-24 x 1/2 дюйма) |

2. Установите индикатор светового сигнала в кронштейн рулевой колонки (Рисунок 9).

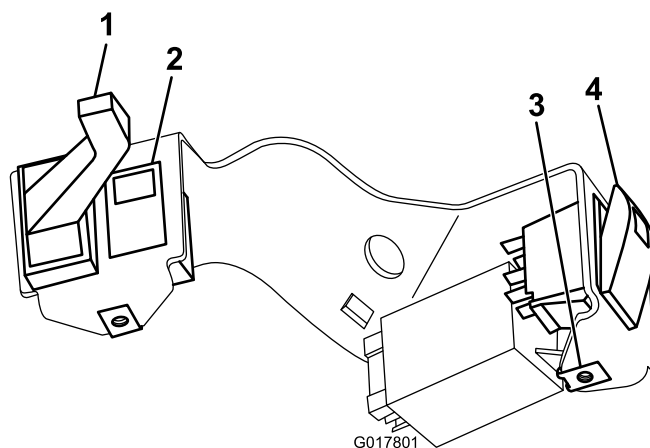


Рисунок 9

- | | |
|---|-------------------------------------|
| 1. Переключатель рычага световых сигналов | 3. Гайка скоростного вала |
| 2. Индикатор светового сигнала | 4. Переключатель аварийных сигналов |

3. Установите переключатель рычага светового сигнала и переключатель аварийных сигналов в кронштейн рулевой колонки (Рисунок 9).
4. Надвиньте гайки скоростного вала на кронштейн рулевой колонки (Рисунок 9).
5. Вставьте заглушку в отверстие в верхней части рулевой колонки (Рисунок 10).

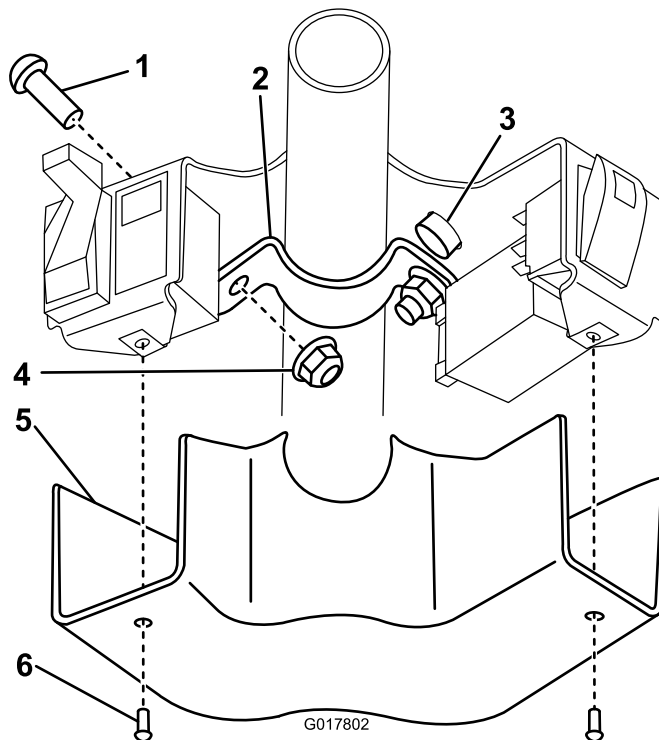


Рисунок 10

- | | |
|--|-------------------------------|
| 1. Вагонный винт | 4. Гайка с фланцем |
| 2. Монтажный кронштейн рулевой колонки | 5. Кожух рулевой колонки |
| 3. Заглушка | 6. Винт (№ 10-24 x 1/2 дюйма) |

6. Установите этот узел на рулевую колонку, используя монтажный кронштейн рулевой колонки, два вагонных винта и две гайки с фланцами (Рисунок 10).
7. Подсоедините пучок проводов к индикатору светового сигнала, переключателям световых сигналов и аварийной сигнализации и модулю указателей поворотов.
8. Установите кожух рулевой колонки с помощью двух оставшихся винтов (№ 10-24 x 1/2 дюйма) (Рисунок 10).

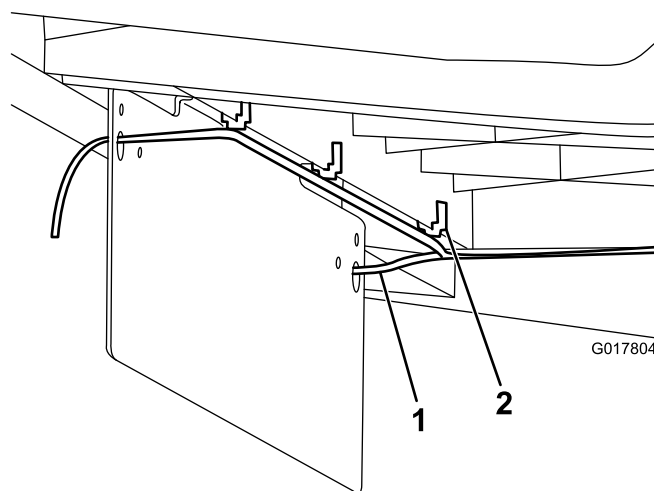


Рисунок 12

1. Пучок проводов
2. Зажимы пучков проводов

3. Вставьте провода сквозь большие отверстия в кронштейне номерного знака (Рисунок 12).
4. Подсоедините провода к двум лампам освещения номерного знака.
5. Прикрепите две лампы освещения номерного знака к кронштейну номерного знака с помощью оставшихся винтов (10-24 x 5/8 дюйма) и контргайк (Рисунок 13).

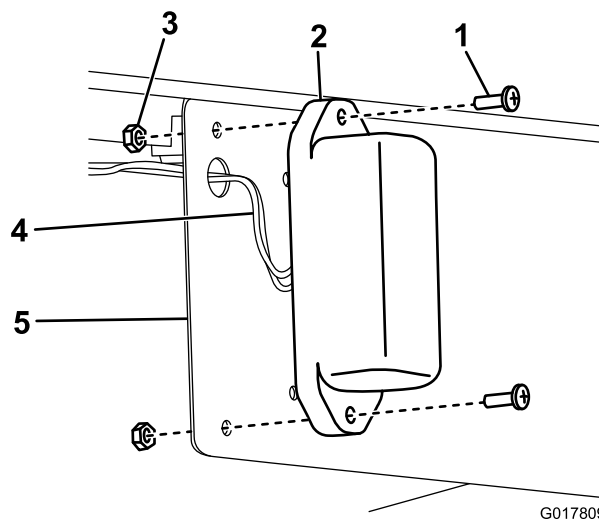


Рисунок 13

1. Контргайка
2. Освещение номерного знака
3. Винт (10-24 x 5/8 дюйма)

7

Установка кронштейна номерного знака (только модель 120–5031)

Детали, требуемые для этой процедуры:

1	Кронштейн номерного знака
2	Винт (№ 10-3/4 дюйма)
1	Пучок проводов
2	Освещение номерного знака
4	Винт (10-24 x 5/8 дюйма)
4	Контргайка

Процедура

1. Установите кронштейн номерного знака на нижней стороне плиты с помощью двух винтов (№ 10-3/4 дюйма) (Рисунок 11).

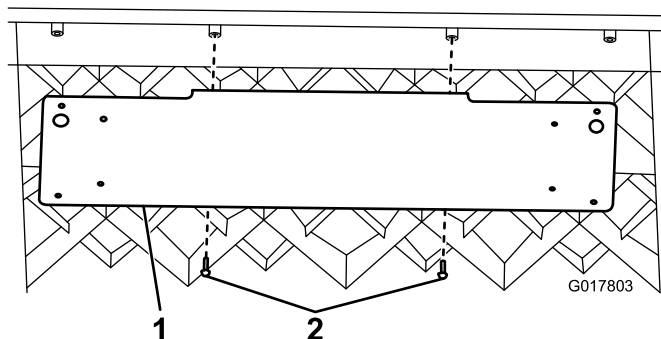


Рисунок 11

1. Кронштейн номерного знака
2. Винты (№ 10-3/4 дюйма)

2. Установите пучок проводки, прикрепив зажимы к нижней стороне коробки (Рисунок 12).

8

Монтаж задних фонарей

Детали, требуемые для этой процедуры:

2	Кронштейн светового сигнала
4	Винт (№ 10-3/4 дюйма)
2	Задний фонарь
2	Закрепите кабельным хомутом
2	Кабельный хомут

Процедура

1. Прикрепите каждый кронштейн светового сигнала к плате с помощью двух винтов (№ 10-3/4 дюйма) (Рисунок 14).

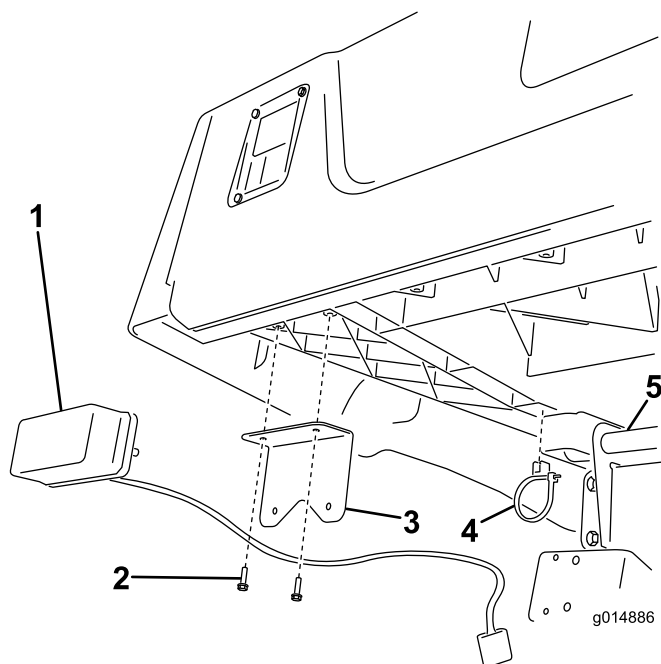


Рисунок 14

- | | |
|--------------------------------|--|
| 1. Задний фонарь | 4. Зажим кабельного хомута |
| 2. Винт (№ 10-3/4 дюйма) | 5. Трубка поворота плиты (прикрепите кабель здесь) |
| 3. Кронштейн светового сигнала | |

2. Установите задние фонари на кронштейны так, чтобы оранжевые световые сигналы машины были направлены наружу (Рисунок 14).
3. Вставьте зажим кабельного хомута в ребра с каждой стороны коробки, как показано на (Рисунок 14).

9

Установка заднего пучка проводов

Детали, требуемые для этой процедуры:

1	Задний пучок проводов
2	Зажим кабельного хомута

Установка заднего пучка проводов

1. Проложите задний пучок проводов, как показано на Рисунок 15. Обратите внимание, что более длинный отрезок пучка, заканчивающийся плоским четырехштырьковым разъемом для задних фонарей, должен быть проложен к левому заднему фонарю.

10

Установка темляка

Детали, требуемые для этой процедуры:

1	Комплект темляка 119-9590 (приобретается отдельно)
---	--

Процедура

Установите комплект темляка (119-9590), чтобы предотвратить перекрытие задним откидным бортом задних фонарей.

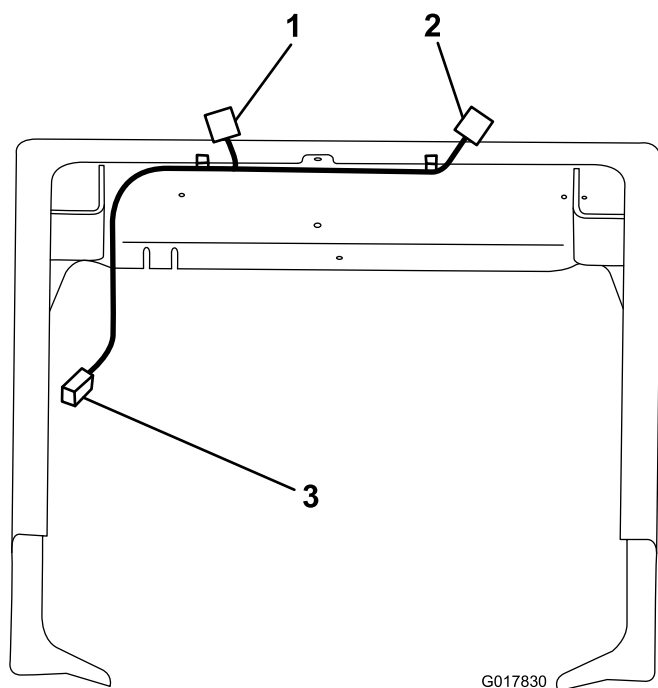


Рисунок 15

Детали удалены для наглядности

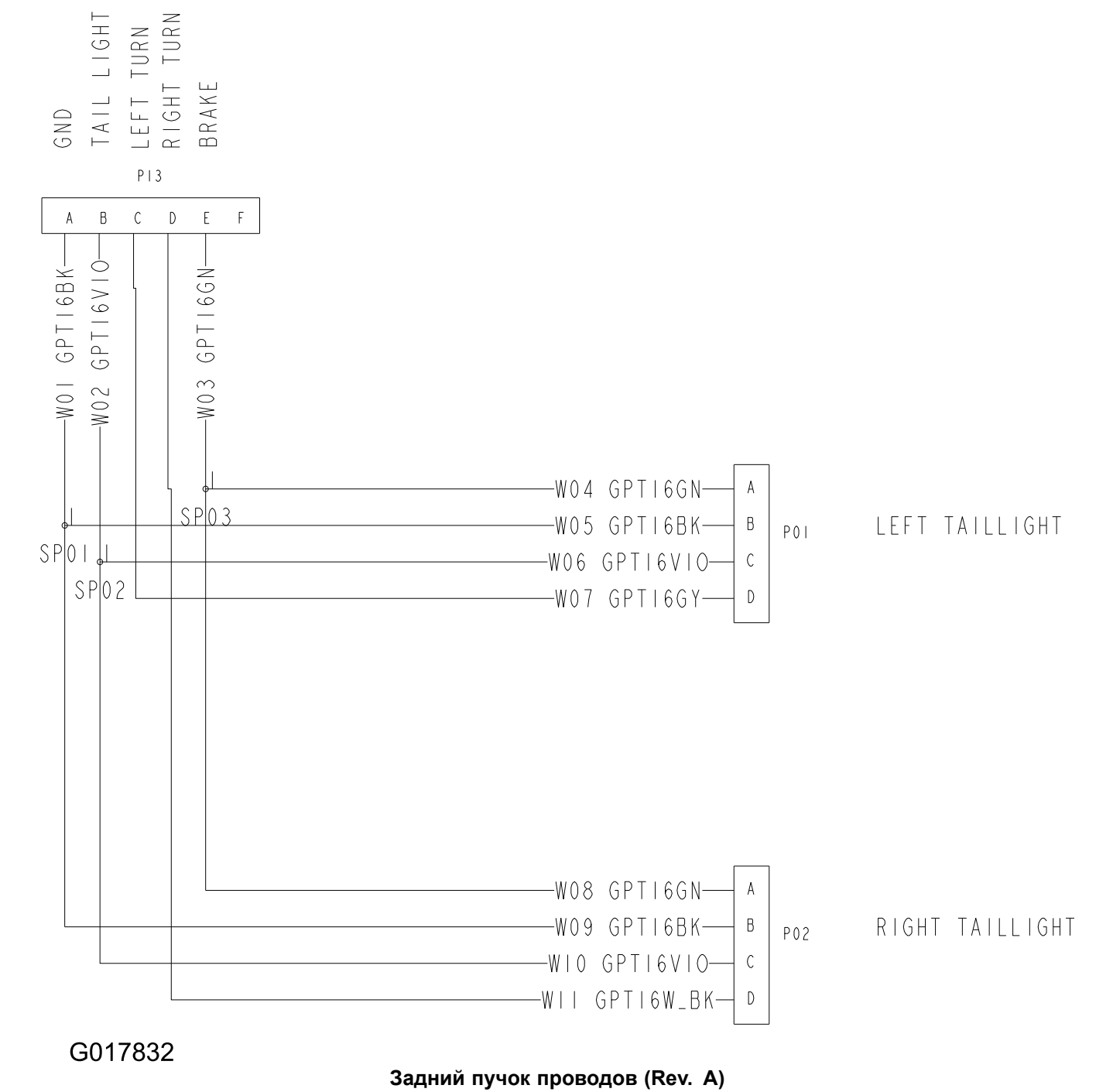
1. Разъем правого заднего фонаря
2. Разъем левого заднего фонаря
3. Разъем главного пучка проводов

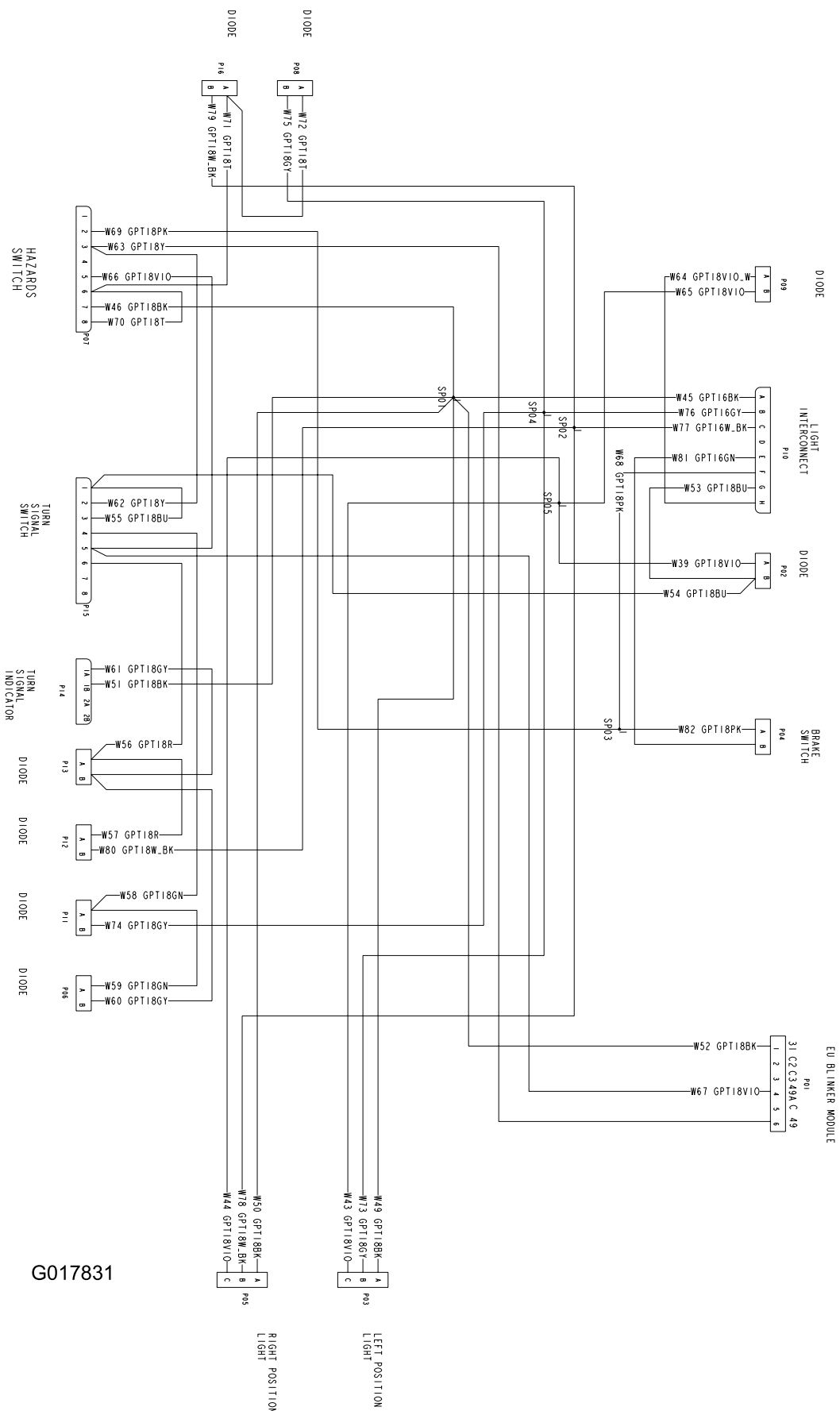
2. Прикрепите задний пучок проводов к раме машины с помощью двух пластмассовых зажимов кабельных хомутов на пучке (Рисунок 15).
3. Подсоедините левый и правый разъемы задних фонарей (плоские, четырехштырьковые) к ответным разъемам, находящимся в задних фонарях (Рисунок 15).

Примечание: На модели 120–5031 к левому заднему фонарю подсоединяется пучок проводки номерного знака, который в свою очередь вставляется в задний пучок проводки.

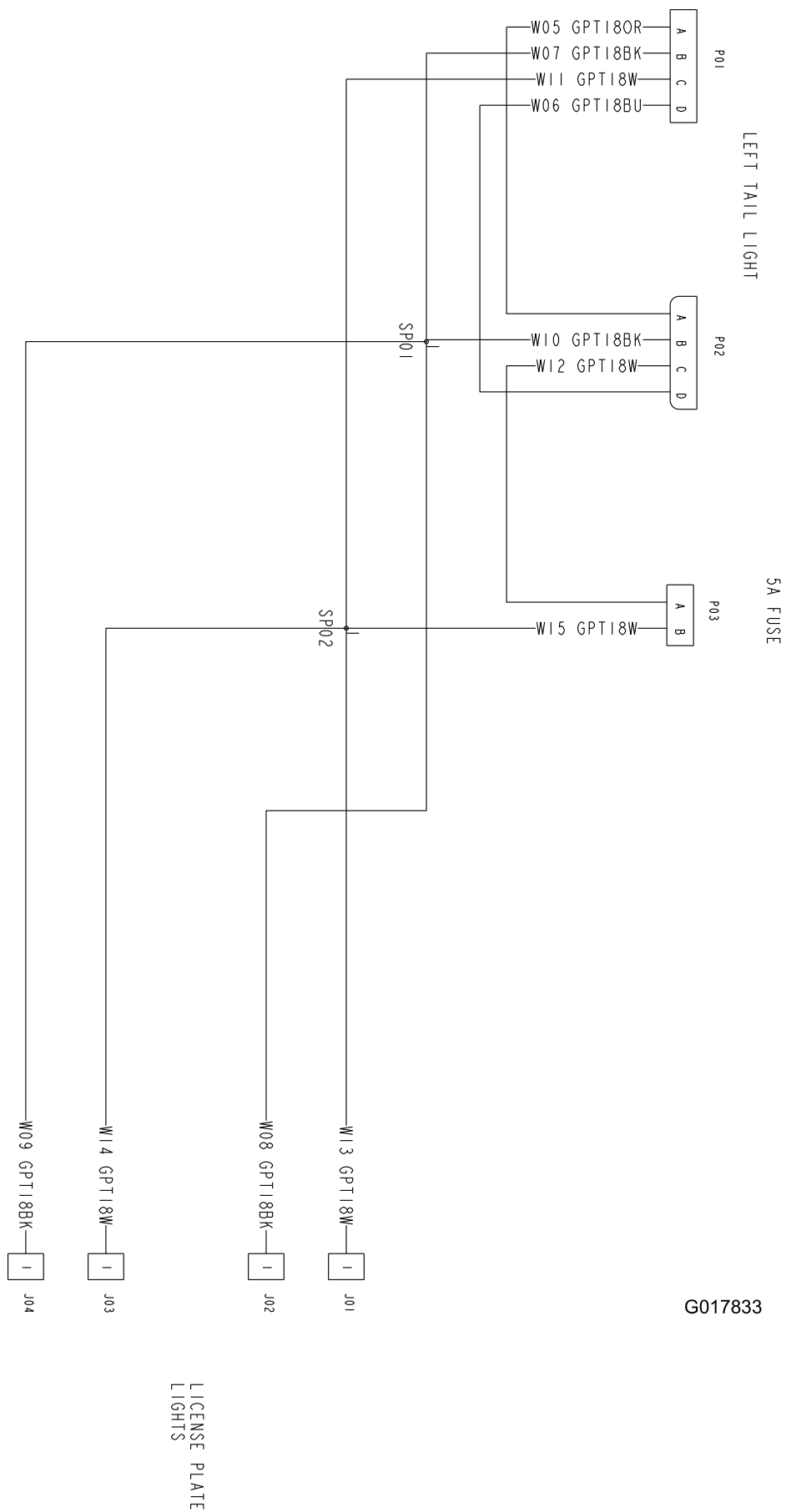
4. Проложите оставшуюся часть заднего пучка проводов вперед, вдоль имеющегося пучка проводов с правой стороны автомобиля (Рисунок 15).
5. Найдите разъем на главном пучке проводов автомобиля с маркировкой "BRAKE AND SIGNAL LIGHT KIT" («КОМПЛЕКТ ТОРМОЗНЫХ И СИГНАЛЬНЫХ ФОНАРЕЙ») и подсоедините его к разъему в конце нового пучка проводов (Рисунок 15).
6. Прикрепите пучок проводов к имеющемуся главному пучку проводов автомобиля, расположенному вдоль рамы, с помощью пластмассовых хомутов (Рисунок 15).

Схемы





Передний пучок проводов (Rev. A)



Пучок проводов заднего фонаря (Rev. A)

Примечания:

Примечания:

Примечания:



Count on it.