



# Kit idraulico remoto posteriore

## Trattore Sand Pro®/Infield Pro® 3040 e 5040

N° del modello 08781—N° di serie 311000001 e superiori

Form No. 3369-233 Rev C

### Istruzioni di installazione

**Nota:** Stabilite i lati sinistro e destro della macchina dalla normale postazione di guida.

## Parti sciolte

Verificate che sia stata spedita tutta la componentistica, facendo riferimento alla seguente tabella.

| Procedura | Descrizione   | Qté | Uso  |
|-----------|---|-----|--|
| <b>1</b>  | Non occorrono parti                                 | –   | Preparazione della macchina.                                   |
| <b>2</b>  | Non occorrono parti                                 | –   | Rimozione del filtro dell'aria.                                |
| <b>3</b>  | Non occorrono parti                                 | –   | Rimozione del serbatoio idraulico e delle coperture.           |
| <b>4</b>  | Raccordo a T a 90° piccolo con terminazione a resca | 1   | Montaggio dei raccordi sul serbatoio idraulico.                |
|           | Gomito a 90° grande (estremità entrambe filettate)  | 1   |  |
|           | Succhieruola  | 1   |  |
| <b>5</b>  | Staffa di ritegno                                   | 1   | Montaggio della staffa di accoppiamento sul telaio posteriore. |
|           | Morsetto della marmitta                             | 2   |  |
|           | Staffa di ritegno per flessibile                    | 1   |  |
|           | Staffa di accoppiamento                             | 1   |  |
| <b>6</b>  | Valvola   | 1   | Montaggio del collettore e della staffa.                       |
|           | Piastra valvola                                     | 1   |  |
|           | Bullone, (1/4 x 1-3/4 poll.)                        | 2   |  |
|           | Dado, (1/4 poll.)                                   | 2   |  |
|           | Gomito a 90° piccolo                                | 1   |  |
|           | Raccordo a T  | 1   |  |
|           | Bullone senza dado, (9/32 x 3/4 poll.)              | 2   |  |
|           | Adattatore a T                                      | 1   |  |
|           | Relè  | 1   |  |
| <b>7</b>  | Tappo   | 1   | Montaggio dei tubi idraulici.                                  |
|           | Tappo idraulico                                     | 1   |  |
|           | Tubo idraulico numero 1                             | 1   |  |
|           | Tubo idraulico numero 2                             | 1   |  |
|           | Tubo (flessibile) idraulico numero 5                | 1   |  |



| Procedura | Descrizione   | Qté        | Uso  |
|-----------|---|------------|--|
| <b>8</b>  | Pompa idraulica   | 1          | Montaggio della pompa idraulica.                     |
|           | Raccordo a 45° (estremità maschio)                            | 1          |  |
|           | Gruppo mozzo  | 1          |  |
|           | Chiave quadra (1/4 x 1 poll.)                                 | 1          |  |
|           | Vite di fermo (5/16 x 3/4 poll.)                              | 4          |  |
|           | Staffa della pompa  | 1          |  |
|           | Bullone (con Loctite®), (5/16 x 3/4 poll.)                    | 2          |  |
|           | Rondella, (3/8 poll.)   | 2          |  |
|           | Gomito a 90° grande (con terminazione a resca per flessibile) | 1          |  |
| <b>9</b>  | Tubo idraulico numero 3                                       | 1          | Montaggio dei tubi idraulici.                        |
|           | Tubo idraulico numero 4                                       | 1          |  |
| <b>10</b> | Flessibile idraulico grande                                   | 1          | Montaggio dei flessibili idraulici.                  |
|           | Flessibile idraulico con raccordi                             | 1          |  |
|           | Fascetta stringitubo grande                                   | 2          |  |
|           | Fascetta stringitubo piccola                                  | 2          |  |
|           | Flessibile idraulico piccolo sagomato                         | 1          |  |
|           | Fascetta fermacavi a R  | 1          |  |
|           | Bullone, (5/16 x 7/8 poll.)                                   | 1          |  |
|           | Dado flangiato, (5/16 poll.)                                  | 1          |  |
| <b>11</b> | Non occorrono parti   | –          | Serraggio di tutti i collegamenti.                   |
| <b>12</b> | Cablaggio preassemblato                                       | 1          | Montaggio dell'interruttore e del cablaggio.         |
|           | Interruttore  | 1          |  |
|           | Fusibile  | 1          |  |
| <b>13</b> | Asta di livello   | 1          | Riempimento con olio idraulico e ricerca di perdite. |
|           | Olio idraulico  | 25,5 litri |  |

# 1

## Preparazione della macchina.

### Non occorrono parti

#### Procedura

Pulite a fondo la macchina. È necessario eliminare tutti i detriti per garantire l'adeguato fissaggio delle staffe di montaggio, e che né polvere né detriti entrino nell'impianto idraulico.

# 2

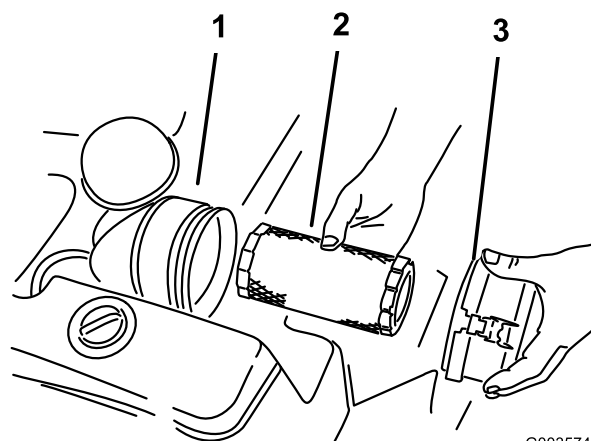
## Rimozione del filtro dell'aria

### Non occorrono parti

#### Procedura

1. Pulite a fondo l'area intorno al filtro dell'aria.

2. Allentate la fascetta del radiatore sul flessibile e fatela scorrere lungo il flessibile medesimo.
3. Rimuovete il bullone interno che fissa in sede il filtro dell'aria.
4. Rimuovete il coperchio del filtro dell'aria e il filtro.



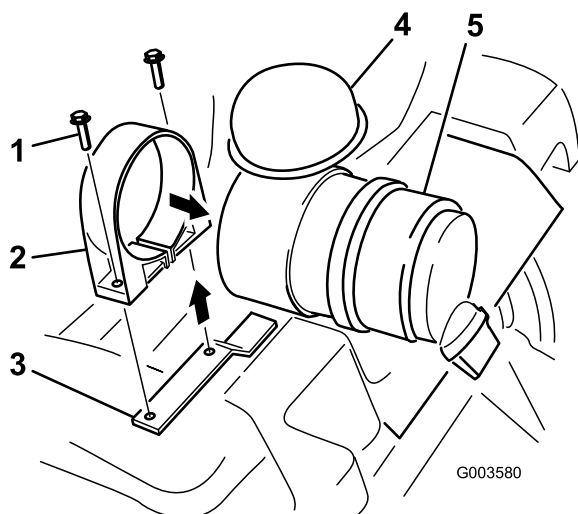
G003574

**Figura 1**

1. Scatola del filtro dell'aria
2. Filtro dell'aria
3. Coperchio della scatola

5. Staccate il flessibile dalla scatola del filtro dell'aria.

6. Aprite la cinghia del filtro dell'aria e spostatela sull'estremità della scatola da cui è stato estratto il filtro (Figura 2).



**Figura 2**

- |                                 |                                 |
|---------------------------------|---------------------------------|
| 1. Bullone                      | 4. Tappo                        |
| 2. Cinghia del filtro dell'aria | 5. Scatola del filtro dell'aria |
| 3. Telaio della macchina        |                                 |

7. Coprite il flessibile oppure inserite al suo interno uno straccio in modo tale che, durante il montaggio del kit, né polvere né detriti entrino al suo interno.
8. Rimuovete il bullone opposto che fissa la cinghia del filtro dell'aria al telaio della macchina.

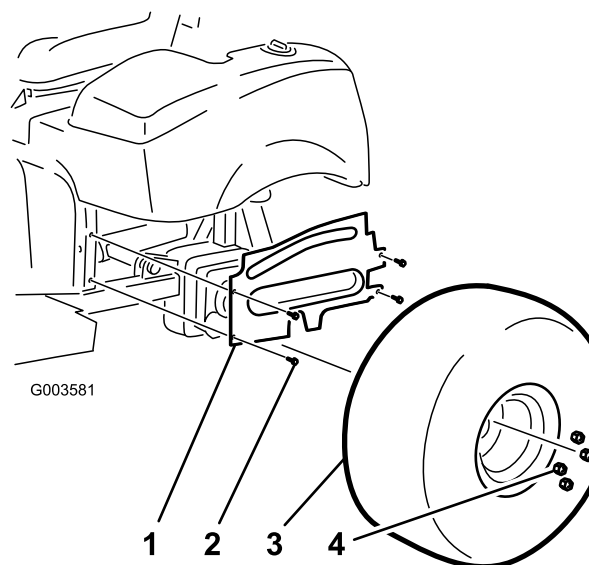
## 3

## Rimozione del serbatoio idraulico e delle coperture

**Non occorrono parti**

### Procedura

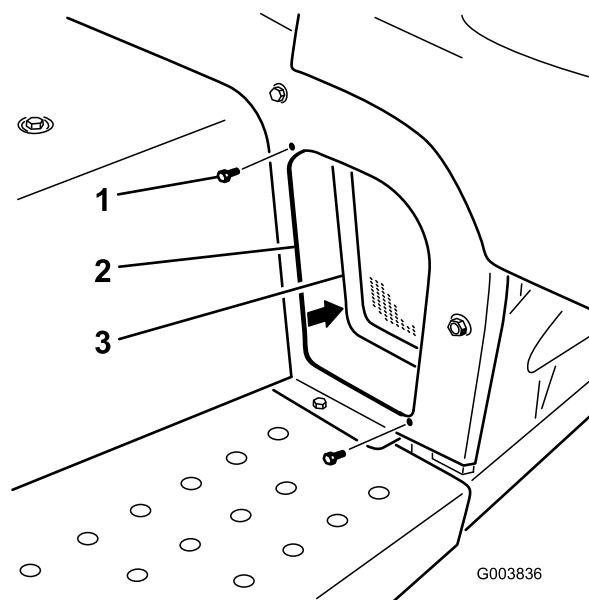
1. Vuotate il serbatoio idraulico. Consultate il *Manuale dell'operatore* della macchina.
2. Sollevate la parte posteriore della macchina da terra e bloccatela in questa posizione. Consultate il capitolo Sollevamento della macchina nel *Manuale dell'operatore* della macchina.
3. Rimuovete il pneumatico posteriore sinistro.
4. Rimuovete le 4 viti a testa flangiata che fissano la copertura della ruota sinistra al telaio (Figura 3). Rimuovete e conservate la copertura.



**Figura 3**

- |                             |               |
|-----------------------------|---------------|
| 1. Copertura ruota sinistra | 3. Pneumatico |
| 2. Viti a testa flangiata   | 4. Dado       |

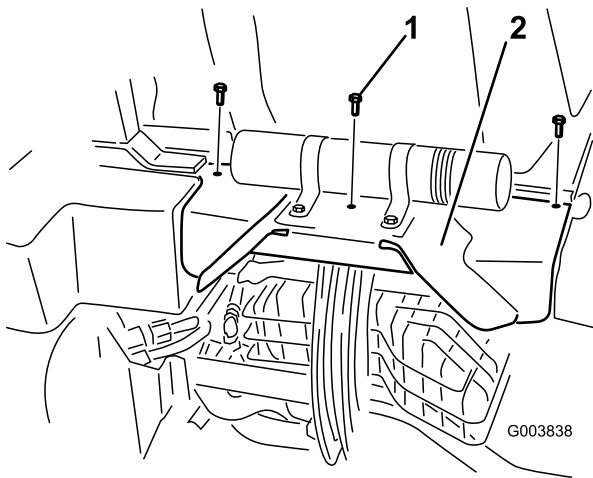
5. Rimuovete le 2 viti a testa flangiata che fissano la griglia anteriore sinistra al telaio. Rimuovete e conservate la griglia.



**Figura 4**

- |                           |                               |
|---------------------------|-------------------------------|
| 1. Viti a testa flangiata | 3. Griglia anteriore sinistra |
| 2. Telaio                 |                               |

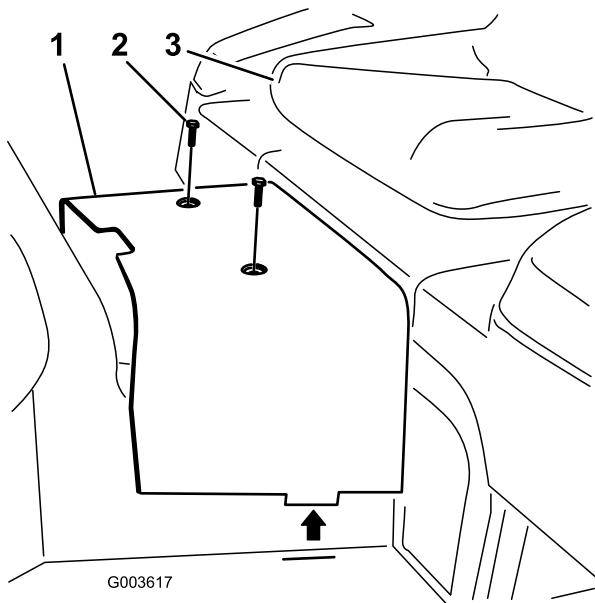
6. Rimuovete i 3 bulloni che fissano lo schermo dell'attacco di traino posteriore al telaio.



**Figura 5**

1. Bullone  
2. Schermo dell'attacco di traino posteriore

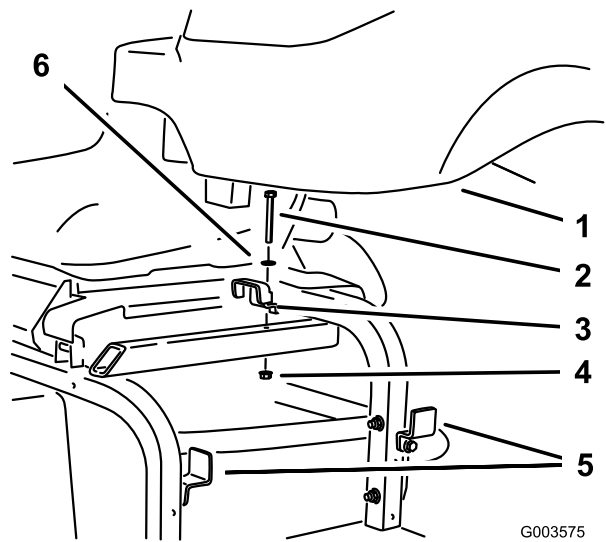
7. Togliete le 2 viti che fissano la copertura centrale al telaio (Figura 6). Rimuovete e conservate la copertura.



**Figura 6**

1. Copertura centrale  
2. Viti  
3. Sedile

8. Scollegate i tubi idraulici che vanno al serbatoio.  
9. Staccate dal telaio della macchina la staffa superiore del serbatoio idraulico e allentate le due staffe sui lati del telaio. (Figura 7). Rimuovete il serbatoio e conservate la bulloneria.



**Figura 7**

1. Serbatoio idraulico  
2. Bullone  
3. Staffa superiore  
4. Dado  
5. Staffa laterale  
6. Rondella

## 4

### Montaggio dei raccordi sul serbatoio idraulico

#### Parti necessarie per questa operazione:

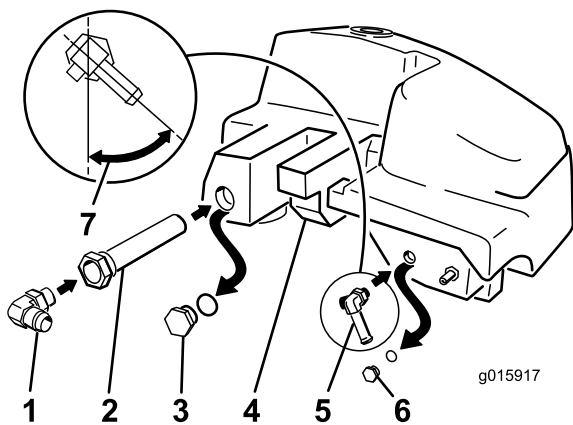
|   |   |
|---|---|
| 1 | Raccordo a T a 90° piccolo con terminazione a resca |
| 1 | Gomito a 90° grande (estremità entrambe filettate)  |
| 1 | Succhieruola  |

#### Procedura

**Nota:** Assicuratevi che tutti gli O-ring siano lubrificati e posizionati correttamente su tutti i raccordi prima del montaggio.

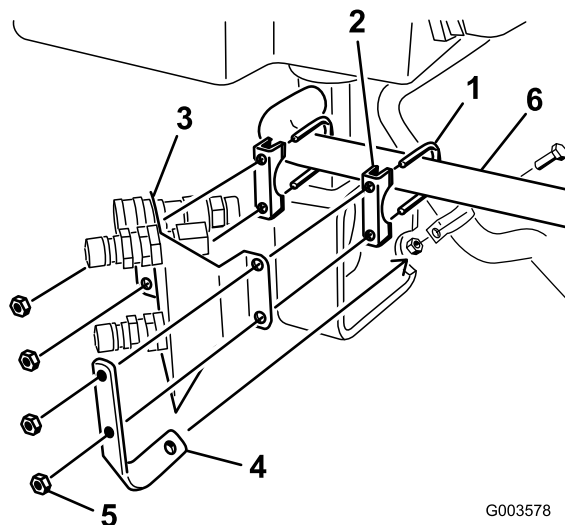
**Nota:** Montate tutti i raccordi e i tubi idraulici senza serrarli; una volta montati tutti gli elementi, serrateli. Montate i raccordi rispettando gli angoli illustrati nelle figure.

1. Rimuovete i 2 tappi del serbatoio idraulico dal lato del serbatoio.
2. Montate la succhieruola sul serbatoio idraulico, nel punto da cui è stato rimosso il tappo grande.
3. Montate il gomito a 90° grande sulla succhieruola.
4. Montate il raccordo a T a 90° piccolo con terminazione a resca nel punto da cui è stato rimosso il tappo piccolo (Figura 8).



**Figura 8**

- |   |  |
|---|--|
| 1. Gomito a 90° grande, da montare con l'angolazione illustrata | 5. Raccordo a T a 90° piccolo, da montare con l'angolazione illustrata |
| 2. Succhieruola   | 6. Togliere il tappo piccolo   |
| 3. Togliere il tappo grande                                     | 7. 45°   |
| 4. Serbatoio idraulico  |  |



**Figura 9**

- |                            |  |
|----------------------------|--|
| 1. Morsetto della marmitta | 4. Staffa di ritegno                     |
| 2. Staffa della marmitta   | 5. Dado                                  |
| 3. Staffa di accoppiamento | 6. Tubo cilindrico del telaio posteriore |

# 5

## Montaggio della staffa di accoppiamento sul telaio posteriore

### Parti necessarie per questa operazione:

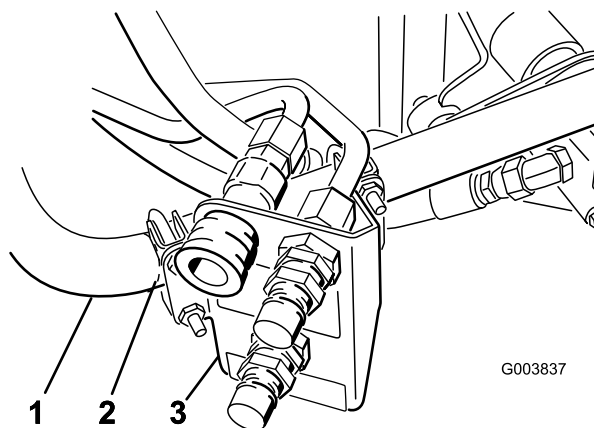
|   |                                  |
|---|----------------------------------|
| 1 | Staffa di ritegno                |
| 2 | Morsetto della marmitta          |
| 1 | Staffa di ritegno per flessibile |
| 1 | Staffa di accoppiamento          |

### Procedura

**Nota:** Montate tutti i tubi idraulici senza serrarli; una volta montati tutti gli elementi, serrateli.

1. Posizionate i morsetti sul tubo cilindrico del telaio posteriore.
2. Montate la staffa di ritegno per flessibile e la staffa di accoppiamento sui morsetti della marmitta. Non serrate i dadi a questo punto. Per montare i tubi idraulici la staffa di accoppiamento non deve essere fissata saldamente (Figura 9).

Utilizzate la Figura 10 per conoscere la posizione temporanea della staffa di accoppiamento sul tubo cilindrico del telaio. Posizionatela nel punto in cui il tubo inizia a incurvarsi.



**Figura 10**

- |   |                            |
|---|----------------------------|
| 1. Tubo cilindrico del telaio                         | 3. Staffa di accoppiamento |
| 2. Posizione temporanea della staffa di accoppiamento |                            |

# 6

## Montaggio della valvola

### Parti necessarie per questa operazione:

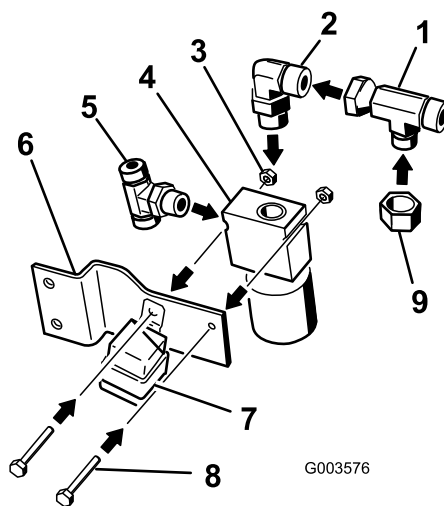
|   |  |
|---|--|
| 1 | Valvola                                |
| 1 | Piastra valvola                        |
| 2 | Bullone, (1/4 x 1-3/4 poll.)           |
| 2 | Dado, (1/4 poll.)                      |
| 1 | Gomito a 90° piccolo                   |
| 1 | Raccordo a T                           |
| 2 | Bullone senza dado, (9/32 x 3/4 poll.) |
| 1 | Adattatore a T                         |
| 1 | Relè                                   |
| 1 | Tappo                                  |

### Procedura

**Nota:** Assicuratevi che tutti gli O-ring siano lubrificati e posizionati correttamente su tutti i raccordi prima del montaggio.

**Nota:** Montate tutti i raccordi e i tubi idraulici senza serrarli; una volta montati tutti gli elementi, serrateli. Montate i raccordi rispettando gli angoli illustrati nelle figure.

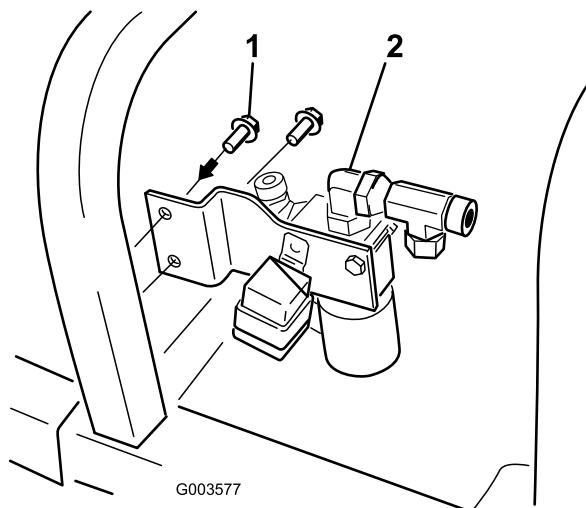
1. Montate i raccordi rispettando gli angoli illustrati nelle figure. Montate il raccordo a T sul lato della valvola. Fate riferimento alla Figura 11 per sapere qual è il raccordo a T corretto.
2. Montate un gomito a 90° piccolo sopra la valvola (Figura 11).
3. Montate l'adattatore a T sul gomito a 90°. Fate riferimento alla Figura 11 per sapere qual è il raccordo a T corretto.
4. Montate il tappo sull'adattatore a T (Figura 11).
5. Montate il relè sulla staffa della valvola nello stesso momento in cui montate la valvola sulla relativa staffa.
6. Installate la valvola sulla relativa staffa con 2 bulloni (1/4 x 1-3/4 poll.) e 2 dadi (1/4 poll.) (Figura 11).



**Figura 11**

1. Adattatore a T
2. Gomito a 90° piccolo
3. Dado
4. Valvola
5. Raccordo a T
6. Staffa della valvola
7. Relè
8. Bullone, (1/4 x 1-3/4 poll.)
9. Tappo

7. Montate la staffa della valvola sul telaio della macchina con 2 bulloni senza dado (9/32 x 3/4 poll.) (Figura 12).



**Figura 12**

1. Bullone senza dado (9/32 x 3/4 poll.)
2. Gruppo valvola

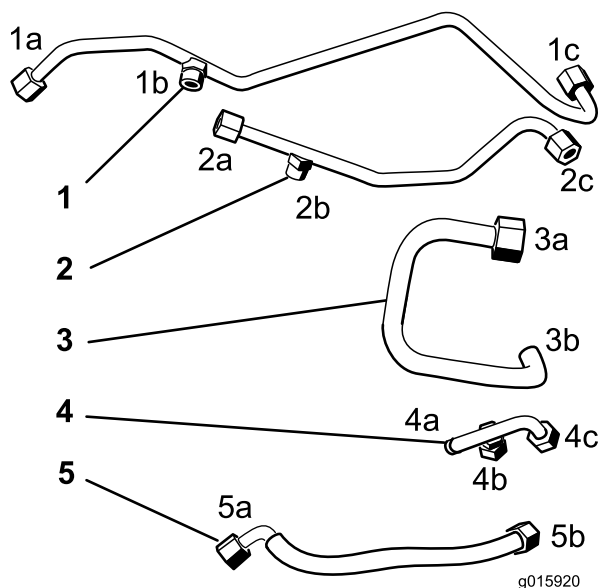
## Montaggio dei tubi idraulici 1, 2 e 5

### Parti necessarie per questa operazione:

|   |                                      |
|---|--------------------------------------|
| 1 | Tappo idraulico                      |
| 1 | Tubo idraulico numero 1              |
| 1 | Tubo idraulico numero 2              |
| 1 | Tubo (flessibile) idraulico numero 5 |

### Procedura

Utilizzate la Figura 13 per identificare correttamente i tubi idraulici.

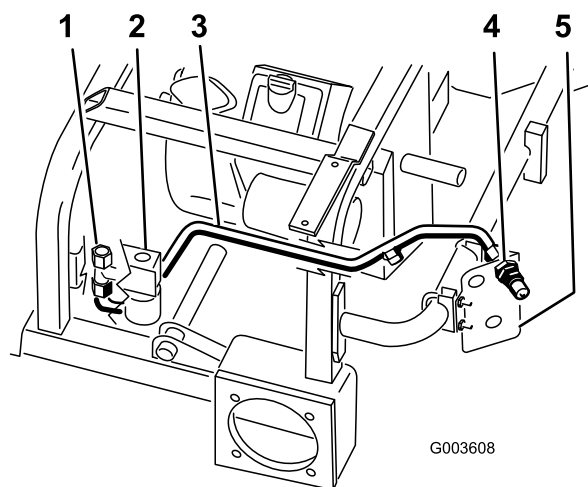


**Figura 13**

- |                            |   |
|----------------------------|---|
| 1. Tubo idraulico numero 1 | 4. Tubo idraulico numero 4              |
| 2. Tubo idraulico numero 2 | 5. Tubo (flessibile) idraulico numero 5 |
| 3. Tubo idraulico numero 3 |   |

**Nota:** Montate tutti i tubi idraulici senza serrarli; una volta montati tutti gli elementi, serrateli.

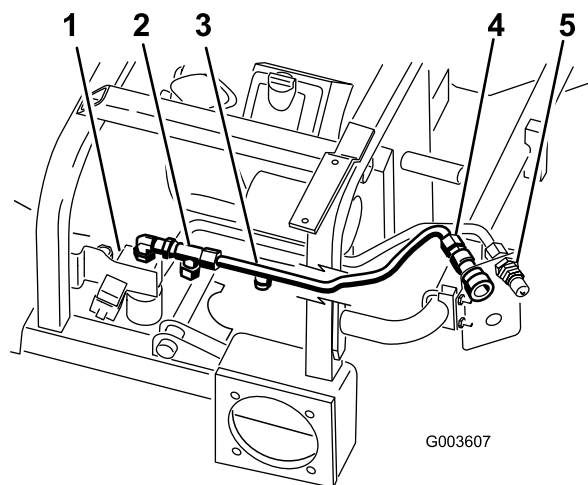
- Montate il tappo idraulico sul tubo idraulico numero 1, apertura 1b.
- Posizionate il tubo idraulico numero 1 sulla macchina come illustrato in Figura 14.
- Collegate il tubo idraulico numero 1 al raccordo a T montato sul lato della valvola (Figura 14).
- Collegate il tubo idraulico numero 1 all'accoppiatore maschio superiore (Figura 14).



**Figura 14**

- Raccordo a T sul lato della valvola
- Valvola
- Tubo idraulico numero 1
- Accoppiatore maschio superiore
- Staffa di accoppiamento

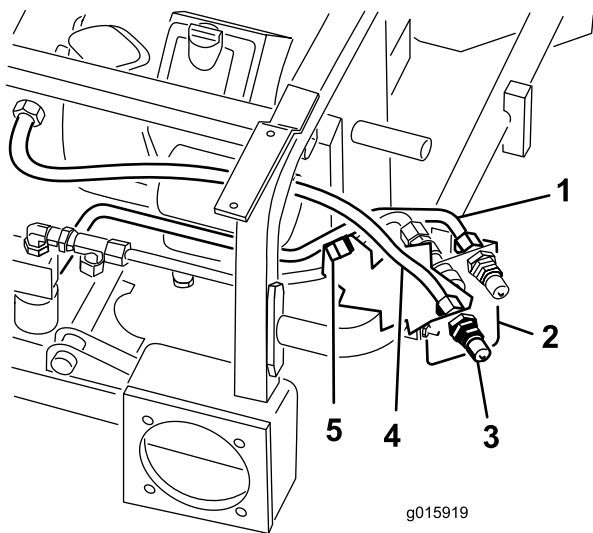
- Posizionate il tubo idraulico numero 2 sulla macchina come illustrato in Figura 15.
- Collegate il tubo idraulico numero 2 al raccordo a T collegato al gomito a 90° e alla parte superiore della valvola (Figura 15).
- Collegate il tubo idraulico numero 2 all'accoppiatore femmina superiore (Figura 15).



**Figura 15**

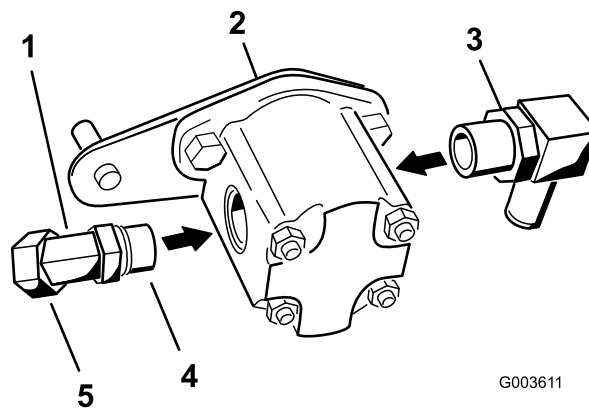
- Valvola
- Raccordo a T collegato al gomito a 90°
- Tubo idraulico numero 2
- Accoppiatore femmina superiore
- Staffa di accoppiamento

- Collegate, senza serrarlo, il tubo (flessibile) idraulico numero 5 all'accoppiatore maschio inferiore (Figura 16). L'altra estremità del tubo verrà installata alla fase 10.



**Figura 16**

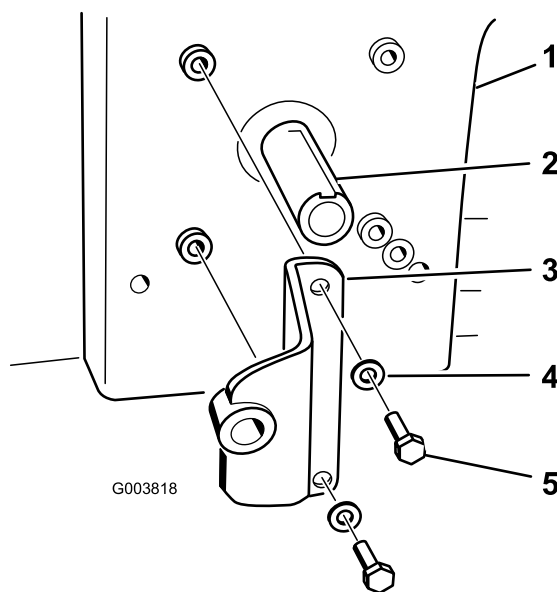
- |                                   |   |
|-----------------------------------|---|
| 1. Tubo idraulico numero 1        | 4. Tubo (flessibile) idraulico numero 5 |
| 2. Staffa di accoppiamento        | 5. Tappo idraulico                      |
| 3. Accoppiatore maschio inferiore |   |



**Figura 17**

- |  |                      |
|--|----------------------|
| 1. Gomito a 45°  | 4. Estremità maschio |
| 2. Pompa idraulica   | 5. Estremità femmina |
| 3. Gomito a 90° grande (con terminazione a resca per flessibile) |                      |

3. Rimuovete il coperchio dalla PDF (presa di forza) del motore.
4. Montate la staffa della pompa sul motore con 2 bulloni (5/16 x 3/4 poll.) e 2 rondelle (3/8 poll.). Fate riferimento alla Figura 18 per conoscere la posizione corretta in cui montare la staffa della pompa.



**Figura 18**

- |                                |                               |
|--------------------------------|-------------------------------|
| 1. Motore                      | 4. Rondella (3/8 poll.)       |
| 2. Albero della PDF del motore | 5. Bullone (5/16 x 3/4 poll.) |
| 3. Staffa della pompa          |                               |

5. Applicate Never-Seez® sull'albero della PDF (presa di forza) del motore e sull'albero del motore idraulico.
6. Inserite la chiave quadra (1/4 x 1 poll.) nell'incasso dell'albero della presa di forza del motore (Figura 19).

# 8

## Montaggio della pompa idraulica

### Parti necessarie per questa operazione:

|   |   |
|---|---|
| 1 | Pompa idraulica   |
| 1 | Raccordo a 45° (estremità maschio)                            |
| 1 | Gruppo mozzo  |
| 1 | Chiave quadra (1/4 x 1 poll.)                                 |
| 4 | Vite di fermo (5/16 x 3/4 poll.)                              |
| 1 | Staffa della pompa  |
| 2 | Bullone (con Loctite®), (5/16 x 3/4 poll.)                    |
| 2 | Rondella, (3/8 poll.)   |
| 1 | Gomito a 90° grande (con terminazione a resca per flessibile) |

### Procedura

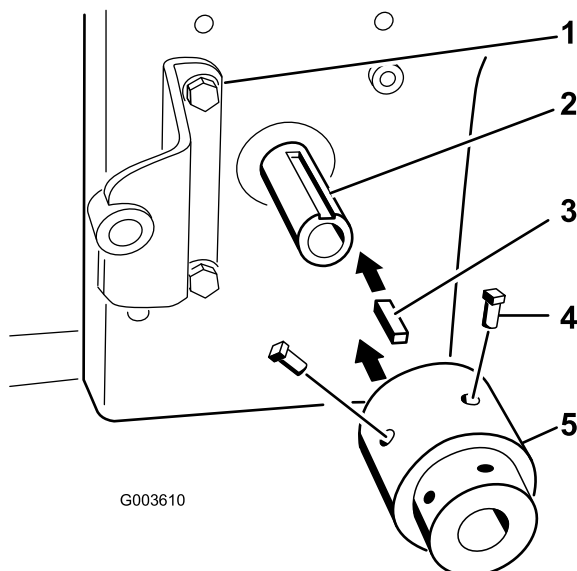
1. Montate il gomito a 90° grande a sezione quadrata sul lato della pompa idraulica.
2. Montate il gomito a 45° sul lato della pompa idraulica (Figura 17).



7. Allineate il gruppo mozzo alla chiavetta quadrata e montatelo sull'albero della PDF (presa di forza) del motore (Figura 19).

**Nota:** Accertatevi che il gruppo mozzo si inserisca fino in fondo sull'albero.

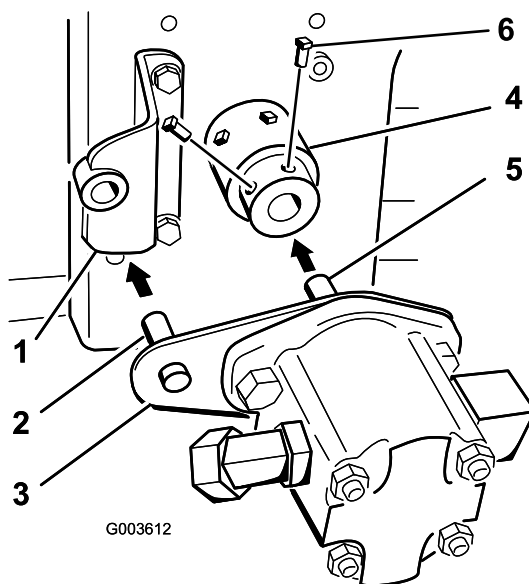
8. Applicate Loctite® blu alle 2 viti di fermo (5/16 x 3/4 poll.) e avvitatele nel gruppo mozzo per fissarlo all'albero della presa di forza (Figura 19).



**Figura 19**

- |                                   |                                     |
|-----------------------------------|-------------------------------------|
| 1. Staffa della pompa             | 4. Vite di fermo (5/16 x 3/4 poll.) |
| 2. Albero della PDF del motore    | 5. Gruppo mozzo                     |
| 3. Chiave quadra, (1/4 x 1 poll.) |                                     |

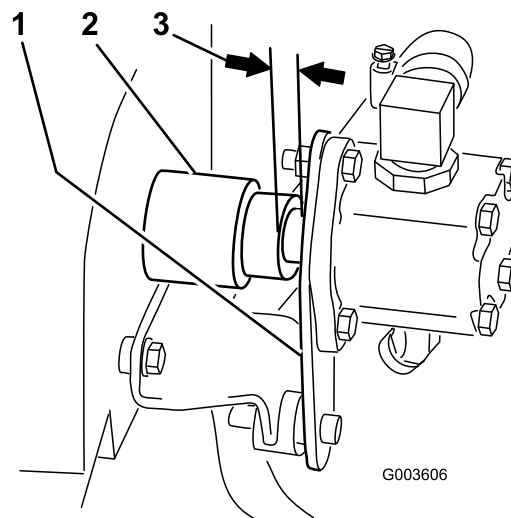
9. Mentre montate l'albero della pompa idraulica nel gruppo mozzo, inserite il prigioniero della piastra della pompa nella relativa staffa. L'albero della pompa idraulica tocca l'estremità dell'albero della PDF del motore (Figura 20).



**Figura 20**

- |  |                                     |
|--|-------------------------------------|
| 1. Staffa della pompa                    | 4. Gruppo mozzo                     |
| 2. Prigioniero della piastra della pompa | 5. Albero della pompa idraulica     |
| 3. Piastra della pompa                   | 6. Vite di fermo (5/16 x 3/4 poll.) |

10. Il gruppo mozzo deve essere inserito fino in fondo sull'albero. Verificate la presenza di uno spazio tra la piastra della pompa e il gruppo pompa. Qualora non vi sia alcuno spazio, il gruppo mozzo non è montato correttamente e deve essere riposizionato (Figura 21).



**Figura 21**

- |                        |  |
|------------------------|--|
| 1. Piastra della pompa | 3. Spazio di 1,0–3,1 mm tra il gruppo mozzo e la piastra della pompa |
| 2. Gruppo mozzo        |  |

11. Applicate Loctite® blu alle 2 viti di fermo (5/16 x 3/4 poll.) e avvitatele nel gruppo mozzo per fissarlo all'albero della pompa idraulica (Figura 20).

# 9

## Montaggio dei tubi idraulici 3 e 4

### Parti necessarie per questa operazione:

|   |                         |
|---|-------------------------|
| 1 | Tubo idraulico numero 3 |
| 1 | Tubo idraulico numero 4 |

### Procedura

**Nota:** Montate tutti i tubi idraulici senza serrarli; una volta montati tutti gli elementi, serrateli.

Utilizzate la Figura 22 per identificare correttamente i tubi idraulici.

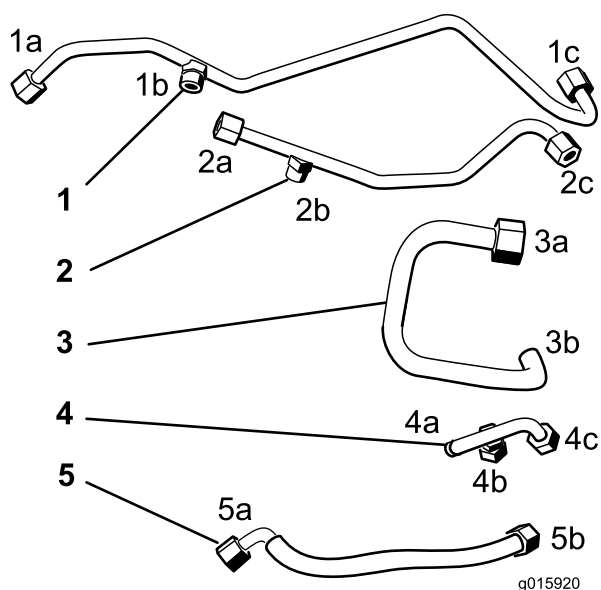


Figura 22

- |                            |                            |
|----------------------------|----------------------------|
| 1. Tubo idraulico numero 1 | 4. Tubo idraulico numero 4 |
| 2. Tubo idraulico numero 2 | 5. Tubo idraulico numero 5 |
| 3. Tubo idraulico numero 3 |                            |

1. Rimontate i flessibili preesistenti sul serbatoio idraulico.
2. Montate il serbatoio idraulico sul telaio e fissatelo con le 3 staffe rimosse in precedenza e allentate (Figura 23).

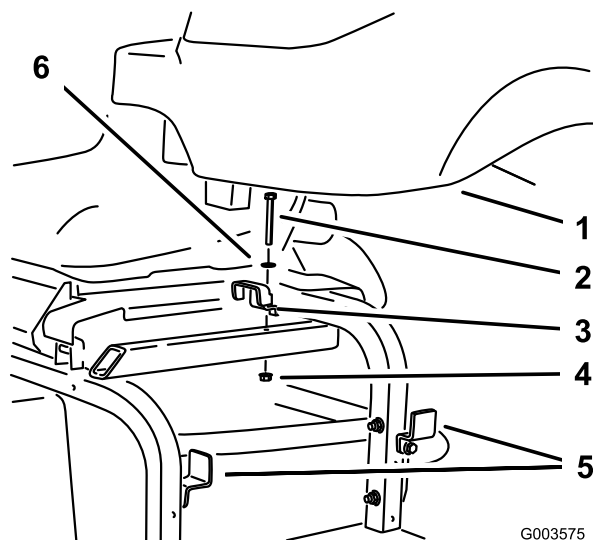


Figura 23

- |                        |                    |
|------------------------|--------------------|
| 1. Serbatoio idraulico | 4. Dado            |
| 2. Bullone             | 5. Staffa laterale |
| 3. Staffa superiore    | 6. Rondella        |

3. Collegate il tubo idraulico numero 4 al raccordo a T montato sul lato della valvola (Figura 24).

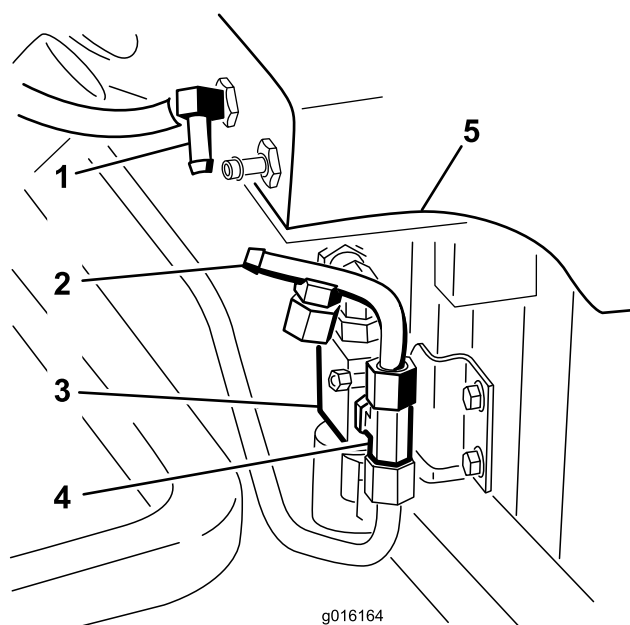
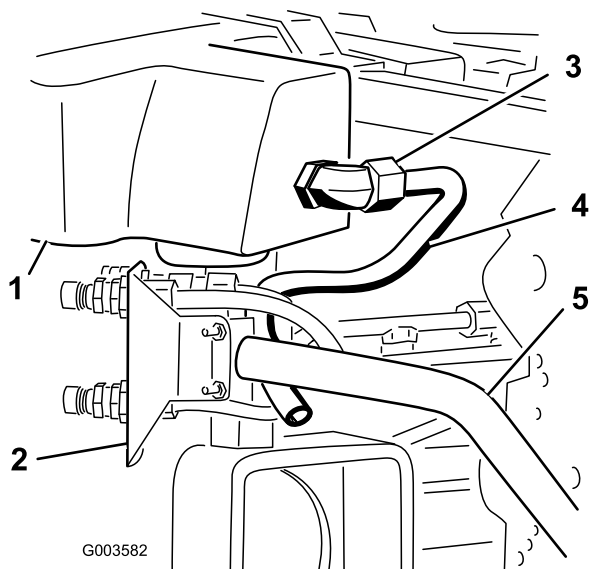


Figura 24

- |  |                        |
|--|------------------------|
| 1. Raccordo a T a 90° piccolo con terminazione a resca sul serbatoio idraulico | 4. Raccordo a T        |
| 2. Tubo idraulico numero 4   | 5. Serbatoio idraulico |
| 3. Valvola   |                        |

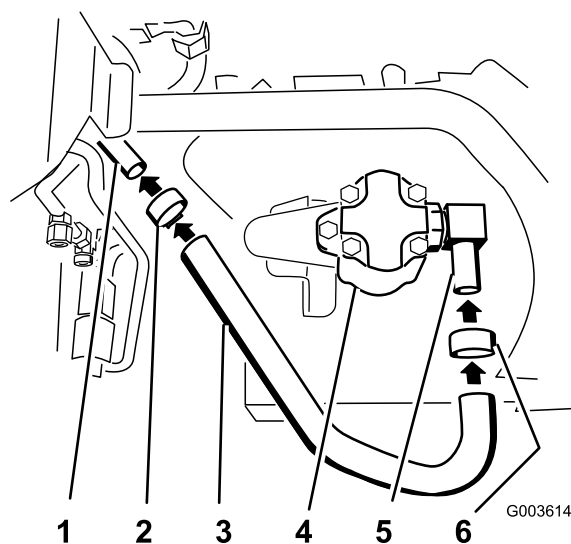
4. Posizionate il tubo idraulico numero 3 sulla macchina come illustrato in Figura 25.
5. Collegate il tubo idraulico numero 3 al gomito a 90° grande montato sulla succhieruola e sul serbatoio idraulico (Figura 25 e Figura 30).



**Figura 25**

- |  |                            |
|--|----------------------------|
| 1. Serbatoio idraulico                       | 4. Tubo idraulico numero 3 |
| 2. Staffa di accoppiamento                   | 5. Telaio della macchina   |
| 3. Gomito a 90° grande montato sul serbatoio |                            |

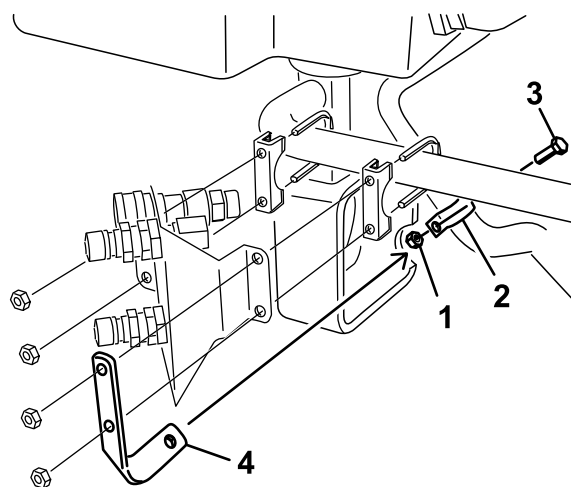
- Collegate il flessibile idraulico grande al tubo idraulico numero 3 (Figura 26).
- Serrate la fascetta stringitubo intorno al flessibile e al tubo idraulico numero 3 (Figura 26).



**Figura 26**

- |                                |                         |
|--------------------------------|-------------------------|
| 1. Tubo idraulico numero 3     | 4. Pompa idraulica      |
| 2. Fascetta stringitubo        | 5. Gomito a 90°         |
| 3. Flessibile idraulico grande | 6. Fascetta stringitubo |

- Montate una fascetta a R sul flessibile idraulico grande come illustrato in Figura 27. Installate il morsetto a R sulla staffa di ritegno con un bullone (5/16 x 7/8 poll.) e un dado (5/16 poll.) (Figura 27).



**Figura 27**

- |                           |                              |
|---------------------------|------------------------------|
| 1. Dado (3/8 poll.)       | 3. Bullone (3/8 x 3/4 poll.) |
| 2. Fascetta fermacavi a R | 4. Staffa di ritegno         |

- Collegate il flessibile idraulico con i raccordi all'adattatore a T montato sopra la valvola (Figura 28).

# 10

## Montaggio dei flessibili idraulici

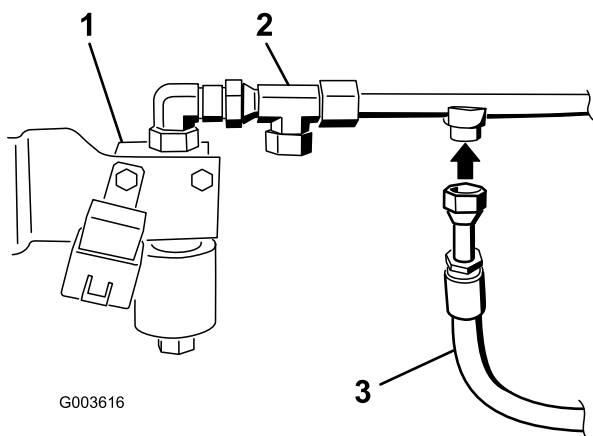
### Parti necessarie per questa operazione:

|   |                                       |
|---|---------------------------------------|
| 1 | Flessibile idraulico grande           |
| 1 | Flessibile idraulico con raccordi     |
| 2 | Fascetta stringitubo grande           |
| 2 | Fascetta stringitubo piccola          |
| 1 | Flessibile idraulico piccolo sagomato |
| 1 | Fascetta fermacavi a R                |
| 1 | Bullone, (5/16 x 7/8 poll.)           |
| 1 | Dado flangiato, (5/16 poll.)          |

### Procedura

**Nota:** Accertatevi che nulla sfregi contro i flessibili.

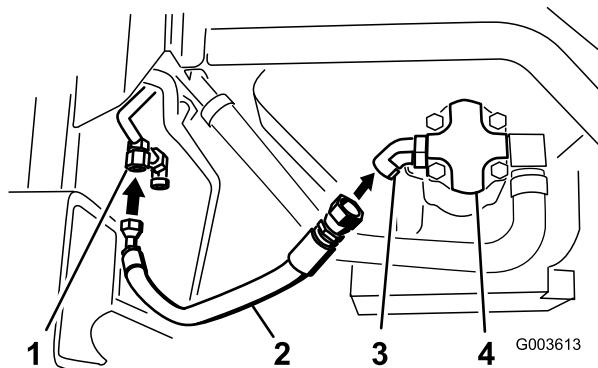
- Fate scorrere le due fascette stringitubo grandi sul flessibile idraulico grande.
- Collegate il flessibile idraulico grande al gomito a 90° montato sul lato della pompa idraulica (Figura 26 e Figura 30).
- Serrate una fascetta stringitubo intorno al flessibile e al gomito (Figura 26).



**Figura 28**

1. Valvola
2. Adattatore a T sopra la valvola
3. Flessibile idraulico con raccordi

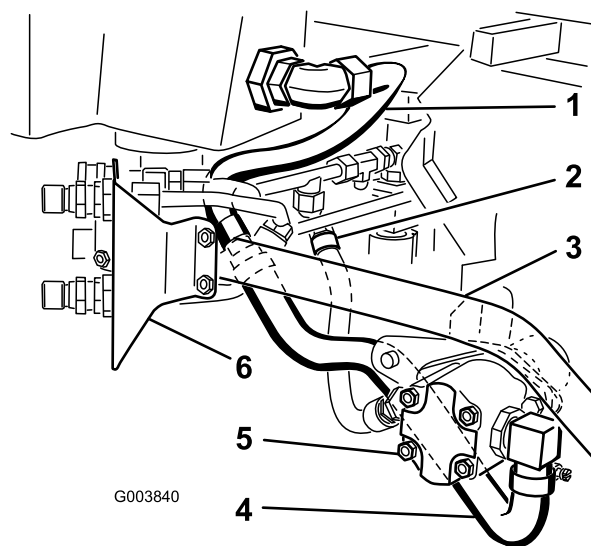
8. Collegate il flessibile idraulico con i raccordi al gomito a 45° fissato sulla pompa idraulica (Figura 29 e Figura 30). Si troverà sotto il cilindro idraulico.



**Figura 29**

1. Adattatore a T sul lato della valvola
2. Flessibile idraulico con raccordi
3. Gomito a 45°
4. Pompa idraulica

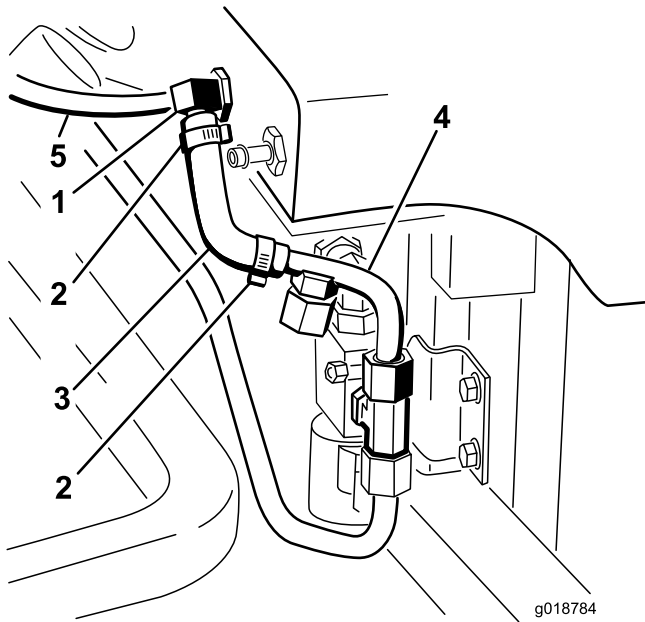
9. Utilizzate la Figura 30 per conoscere la corretta posizione dei flessibili e dei tubi idraulici rispetto alla pompa idraulica.



**Figura 30**

1. Tubo idraulico numero 3
2. Flessibile idraulico con raccordi
3. Tubo del telaio della macchina
4. Flessibile idraulico grande
5. Pompa idraulica
6. Staffa di accoppiamento macchina

10. Fate scorrere le due fascette stringitubo piccole sul flessibile idraulico sagomato piccolo (Figura 31).
11. Collegate il tratto lungo del flessibile sagomato al raccordo a T a 90° sul serbatoio idraulico (Figura 31).
12. Collegate il tratto corto del flessibile sagomato alla terminazione a resca del tubo idraulico numero 4 (Figura 31).
13. Serrate le due fascette stringitubo piccole su ciascuna estremità del flessibile sagomato.
14. Collegate, senza serrarlo, il tubo (flessibile) idraulico numero 5 al raccordo a T a 90° piccolo (Figura 31).



**Figura 31**

- |  |   |
|--|---|
| 1. Raccordo a T a 90° piccolo con terminazione a resca sul serbatoio idraulico | 4. Tubo idraulico numero 4              |
| 2. Fascetta stringitubo piccola  | 5. Tubo (flessibile) idraulico numero 5 |
| 3. Flessibile sagomato piccolo   |   |

# 12

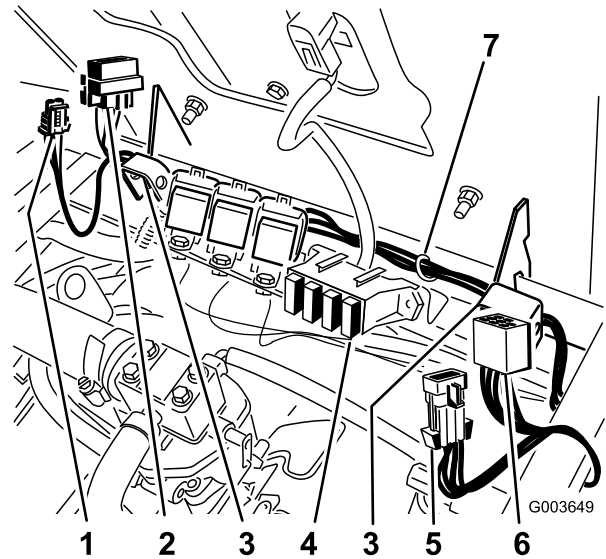
## Montaggio dell'interruttore e del cablaggio

### Parti necessarie per questa operazione:

|   |                         |
|---|-------------------------|
| 1 | Cablaggio preassemblato |
| 1 | Interruttore            |
| 1 | Fusibile                |

### Procedura

1. Rimuovete il pannello di controllo dalla macchina.
2. Rimuovete il tappo di plastica dal pannello e montate sul medesimo l'interruttore (Figura 34).
3. Disponete il cablaggio lungo le cerniere del sedile, dall'interruttore al relè montato in precedenza sulla valvola (Figura 32).



**Figura 32**

- |                        |  |
|------------------------|--|
| 1. Connettore piccolo  | 5. Connettore del cablaggio principale |
| 2. Connettore quadrato | 6. Connettore dell'interruttore        |
| 3. Cerniere del sedile | 7. Fascetta per cavi                   |
| 4. Portafusibili       |  |

4. Collegate il cablaggio all'interruttore sul pannello di controllo (Figura 34).
5. Staccate il ponticello dal cablaggio principale sotto il pannello di controllo (Figura 33).

# 11

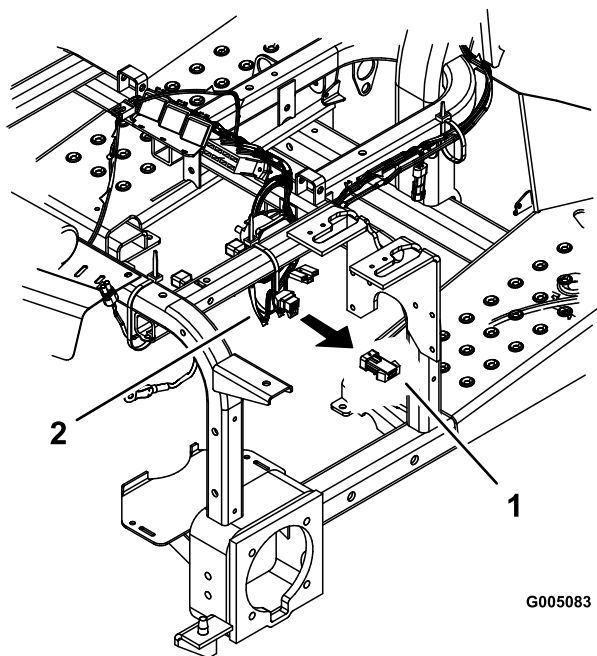
## Serraggio di tutti i collegamenti

### Non occorrono parti

### Procedura

**Nota:** Accertatevi che tutti i flessibili e i tubi idraulici siano disposti a distanza da elementi affilati o che possano scaldarsi o entrare in movimento, e che non sfreghino contro tali elementi.

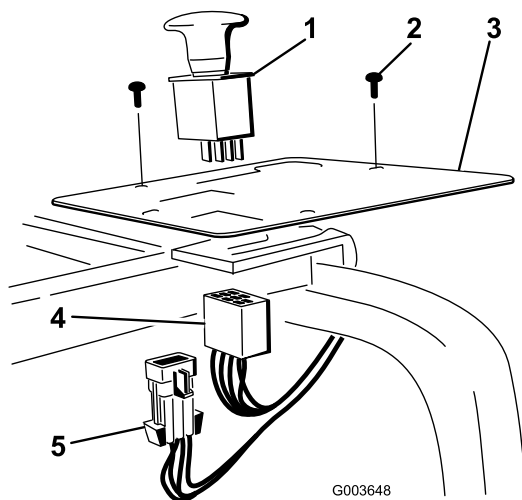
1. Una volta montati tutti i tubi idraulici e i flessibili, serrate tutti i collegamenti.
2. Utilizzate una chiave di ritegno per tutti i raccordi del serbatoio.
3. Posizionate la staffa di accoppiamento il più vicino possibile al pneumatico sinistro e serrate le fascette.



**Figura 33**

1. Connettore del cablaggio
2. Ponticello principale

6. Collegare il connettore del cablaggio principale al cablaggio principale (Figura 34).
7. Montare il pannello di controllo sulla macchina.



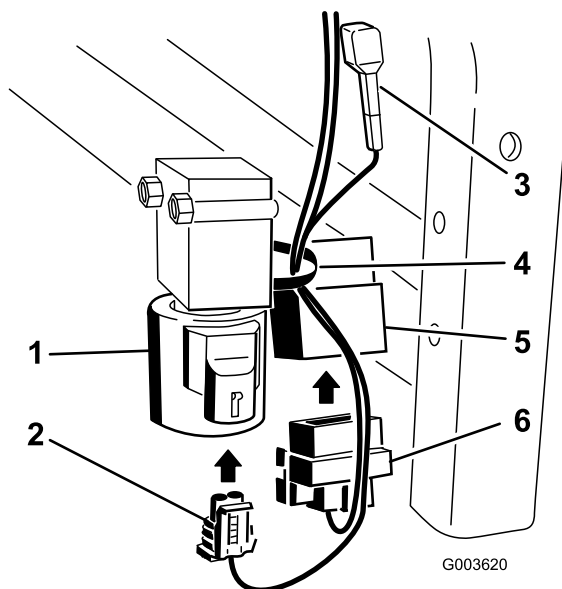
**Figura 34**

1. Interruttore
2. Vite
3. Quadro di comando
4. Connettore dell'interruttore
5. Connettore del cablaggio principale

Installate il fusibile nello slot destro nel portafusibili (Figura 32).

8. Collegare il connettore quadrato al relè montato vicino alla valvola (Figura 35).
9. Collegare il connettore piccolo alla valvola (Figura 35).

10. Fissate il cablaggio elettrico alla valvola mediante una fascetta per cavi.



**Figura 35**

1. Valvola
2. Connettore piccolo
3. Diodo
4. Fascetta per cavi
5. Relè
6. Connettore quadrato

## 13

### Riempimento con olio idraulico e ricerca di perdite

#### Parti necessarie per questa operazione:

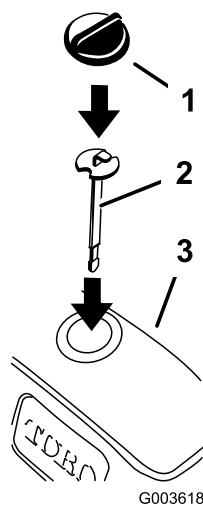
|            |                 |
|------------|-----------------|
| 1          | Asta di livello |
| 25,5 litri | Olio idraulico  |

#### Procedura

Attualmente la capacità dell'impianto idraulico è di 25,5 litri.

Consultate il *Manuale dell'operatore* per sapere qual è l'olio adeguato da usare.

1. Estragete l'asta di livello vecchia dal serbatoio idraulico e scartatela.
2. Versate lentamente nel serbatoio l'80% circa dell'olio indicato.
3. Inserite l'asta di livello nuova e controllate il livello dell'olio idraulico (Figura 36).
4. Rabboccate lentamente finché l'olio non raggiunge il segno di **Full** (pieno).



**Figura 36**

1. Tappo del serbatoio idraulico
2. Asta di livello
3. Serbatoio idraulico

5. Avviate la macchina e lasciatela accesa per 5 minuti.
6. Servendovi di un cartoncino verificate l'eventuale presenza di perdite nell'impianto. Se il fluido idraulico fuoriesce sotto pressione, può penetrare la pelle e causare infortuni.

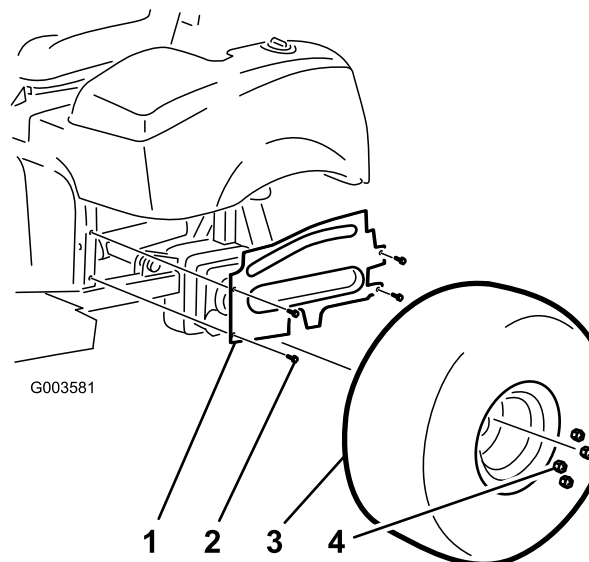
### **⚠ AVVERTENZA**

**Se il fluido idraulico fuoriesce sotto pressione, può penetrare la pelle e causare infortuni.**

- Se il fluido idraulico penetra accidentalmente nella pelle è necessario farlo asportare entro poche ore da un medico che abbia dimestichezza con questo tipo di infortunio, diversamente subentrerà la cancrena.
- Tenete corpo e mani lontano da perdite filiformi o da ugelli che eiettano fluido idraulico pressurizzato.
- Usate cartone o carta per cercare le perdite di fluido idraulico.
- Eliminate con sicurezza la pressione dall'intero impianto idraulico prima di eseguire qualsiasi intervento sull'impianto.
- Verificate che tutti i tubi e i flessibili del fluido idraulico siano in buone condizioni, e che tutte le connessioni e i raccordi idraulici siano saldamente serrati, prima di mettere l'impianto sotto pressione.

7. Montate la griglia anteriore sinistra sul telaio.
8. Montate la copertura anteriore sul telaio mediante 4 viti a testa flangiata.

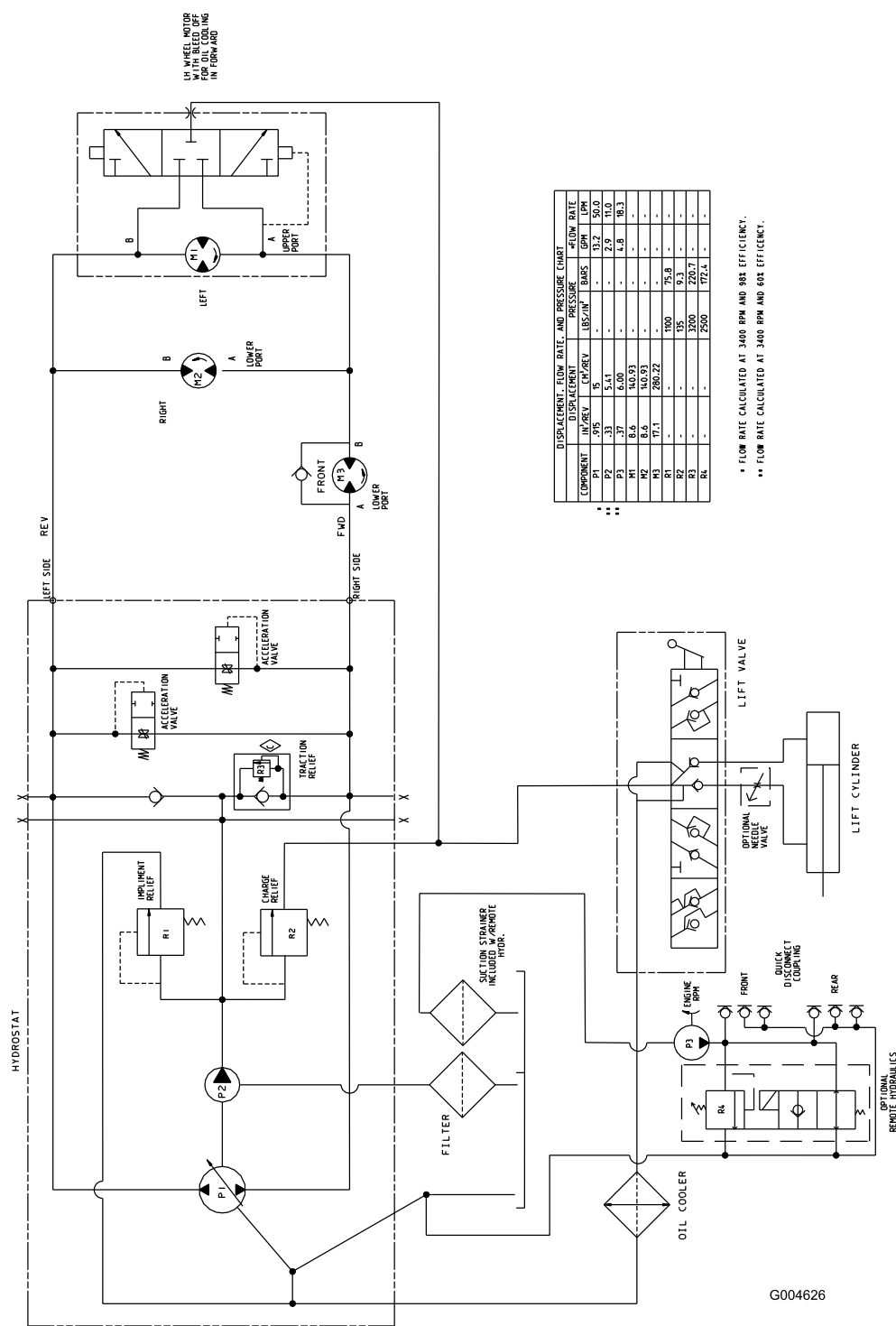
9. Montate le 4 viti a testa flangiata che fissano la copertura della ruota sinistra al telaio (Figura 37).
10. Montate il pneumatico posteriore sinistro (Figura 37).



**Figura 37**

1. Copertura della ruota sinistra
2. Viti a testa flangiata
3. Pneumatico sinistro
4. Dado

11. Abbassate la macchina a terra.
12. Montate lo schermo dell'attacco di traino posteriore.
13. Montate il gruppo del filtro dell'aria.



Schema idraulico, Accessori per Sand Pro 3040 (Rev. C)





**Note:**

**Note:**



**Count on it.**