



# Комплект теплозащитного экрана

## Опрыскиватель травяного покрова Multi-Pro® 5800

Номер модели 41601

### Инструкции по монтажу

#### ▲ ПРЕДОСТЕРЕЖЕНИЕ

Компоненты двигателя будут горячими, если машина только что работала. Прикосновение или нахождение в непосредственной близости от этих компонентов может вызвать ожог.

Перед установкой данного комплекта подождите, пока машина остынет.

#### Незакреплённые детали

Используя таблицу, представленную ниже, убедитесь в том, что все детали отгружены

Процедура	Наименование	Количество	Использование
<b>1</b>	Теплозащитный экран глушителя	1	Установите теплозащитный экран глушителя.
	U-образная гайка (на 5/16 дюйма)	4	
	Фланцевый болт с шестигранной головкой (на 5/16 x 3/4 дюйма)	2	
	Головка винта с шестигранным буртиком, самонарезающий болт (на 5/16 x 3/4 дюйма)	2	
<b>2</b>	Задний теплозащитный экран двигателя	1	Установите задний теплозащитный экран двигателя
	Ремень теплозащитного экрана	2	
	Пластиковая заглушка	6	
	Фланцевый болт с шестигранной головкой (на 5/16 x 3/4 дюйма)	2	
	Плоская шайба	2	
	Каретные болты	1	
	Болт с шестигранной головкой (на 5/16 x 2-1/2 дюйма)	1	
	Болт с шестигранной головкой (на 5/16 x 1-1/4 дюйма)	2	
	Гайка с фланцем (5/16 дюйма)	4	
<b>3</b>	Теплозащитный экран выхлопной трубы	1	Установите теплозащитный экран выхлопной трубы.
	Фланцевый болт с шестигранной головкой (на 5/16 x 3/4 дюйма)	3	
	Гайка шестигранная с фланцем	3	



# 1

## Установка теплозащитного экрана глушителя

Детали, требуемые для этой процедуры:

1	Теплозащитный экран глушителя
4	U-образная гайка (на 5/16 дюйма)
2	Фланцевый болт с шестигранной головкой (на 5/16 x 3/4 дюйма)
2	Головка винта с шестигранным буртиком, самонарезающий болт (на 5/16 x 3/4 дюйма)

### Процедура

1. Установите 4 U-образных гайки на теплозащитный экран глушителя (Рисунок 1).

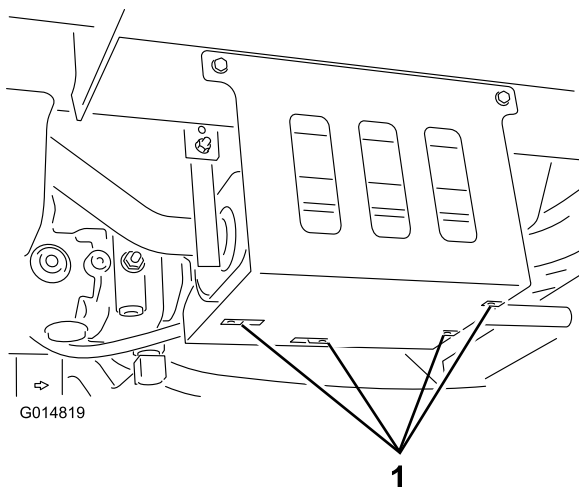


Рисунок 1

1. U-образные гайки

2. Прикрепите теплозащитный экран глушителя к раме и крестовине двумя самонарезающими болтами, двумя болтами с шестигранной головкой и шестигранными гайками с фланцем (Рисунок 2).

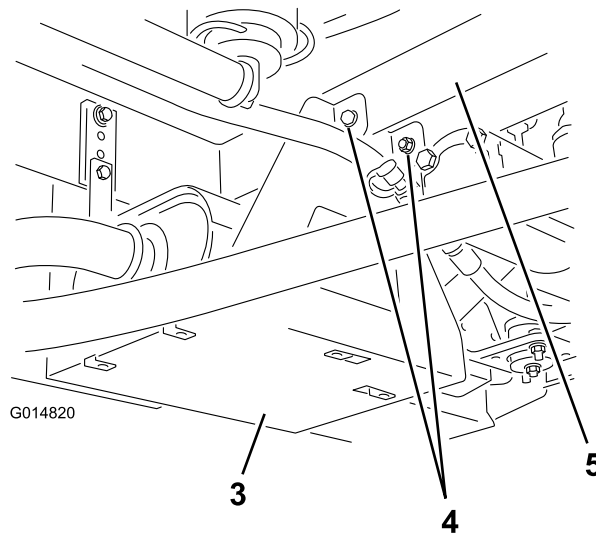
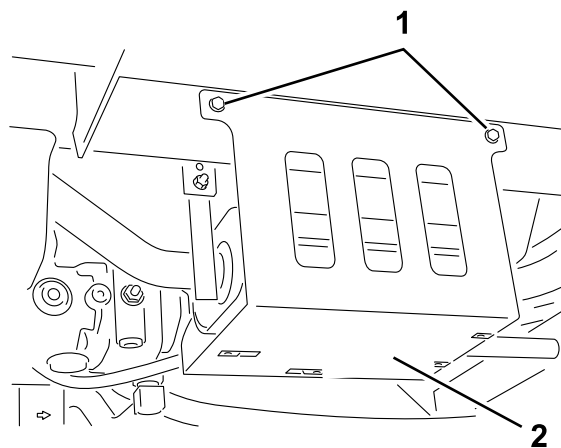


Рисунок 2

1. Самонарезающие болты
2. Теплозащитный экран глушителя
3. Теплозащитный экран глушителя (вид с противоположной стороны)
4. Болты с шестигранной головкой и шестигранные гайки с фланцем
5. Крестовина

# 2

## Установка заднего теплозащитного экрана двигателя

### Детали, требуемые для этой процедуры:

1	Задний теплозащитный экран двигателя
2	Ремень теплозащитного экрана
6	Пластиковая заглушка
2	Фланцевый болт с шестигранной головкой (на 5/16 x 3/4 дюйма)
2	Плоская шайба
1	Каретные болты
1	Болт с шестигранной головкой (на 5/16 x 2-1/2 дюйма)
2	Болт с шестигранной головкой (на 5/16 x 1-1/4 дюйма)
4	Гайка с фланцем (5/16 дюйма)

### Процедура

1. Вставьте ремни теплозащитного экрана в прорези заднего теплозащитного экрана двигателя (Рисунок 3) и прикрепите ремни к экрану с помощью 6 пластиковых заглушек.

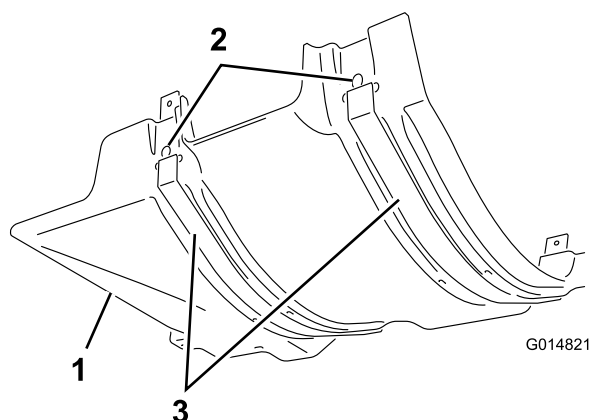


Рисунок 3

1. Задний теплозащитный экран двигателя
2. Пластиковые заглушки (6)
3. Ремни теплозащитного экрана

**Примечание:** Установите пластиковые заглушки с внешней стороны экрана вовнутрь.

2. Прикрепите теплозащитный экран и ремни к монтажной опоре двигателя двумя болтами с шестигранной головкой (на 5/16 x 1-1/4 дюйма), каретным болтом, болтом с шестигранной головкой (на 5/16 x 2-1/2 дюйма) и 4 гаек с фланцем, как показано на Рисунок 4.

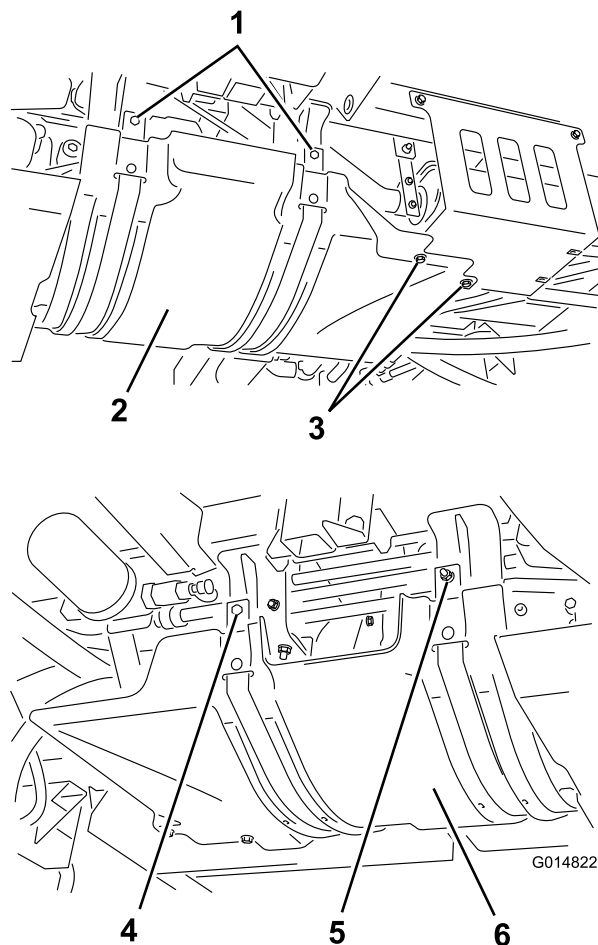


Рисунок 4

1. Болты с шестигранной головкой (на 5/16 x 1-1/4 дюйма) и шестигранные гайки с фланцем
2. Задний теплозащитный экран двигателя
3. Фланцевый болт с шестигранной головкой (на 5/16 x 3/4 дюйма) и плоская шайба
4. Болт с шестигранной головкой (на 5/16 x 2-1/2 дюйма) и гайка с фланцем
5. Каретный болт и гайка с фланцем
6. Задний теплозащитный экран двигателя (вид с противоположной стороны)

**Примечание:** Эти болты заменяют имеющиеся в машине болты (Рисунок 4).

**Примечание:** При необходимости поверните фитинги гидравлических шлангов так, чтобы шланги не касались экрана.

## Установка теплозащитного экрана выхлопной трубы

Детали, требуемые для этой процедуры:

1	Теплозащитный экран выхлопной трубы
3	Фланцевый болт с шестигранной головкой (на 5/16 x 3/4 дюйма)
3	Гайка шестигранная с фланцем

### Процедура

Прикрепите теплозащитный экран выхлопной трубы к теплозащитному экрану глушителя и кронштейну бака и следуйте указаниям, приведенным на Рисунок 5.

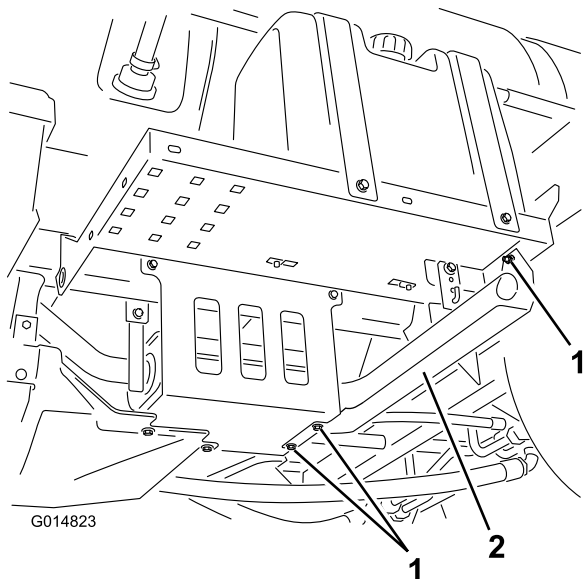


Рисунок 5

1. Фланцевые болты с шестигранной головкой и шестигранные гайки с фланцем
2. Теплозащитный экран выхлопной трубы