



# Комплект ручной регулировки дроссельной заслонки

Технологические автомобили Workman® для тяжелых условий работы, выпущенные в 2004 г. и позже

Номер модели 07420

Инструкции по монтажу

## Техника безопасности

### ⚠ ПРЕДУПРЕЖДЕНИЕ

#### КАЛИФОРНИЯ

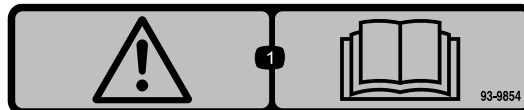
Положение 65, Предупреждение

В соответствии с информацией, имеющейся в распоряжении компетентных органов штата Калифорния, данное вещество содержит химическое соединение (соединения), отнесенные к категории канцерогенных, способных вызвать врожденные пороки и оказывающих вредное воздействие на репродуктивную систему человека.

## Наклейки с правилами техники безопасности и инструкциями



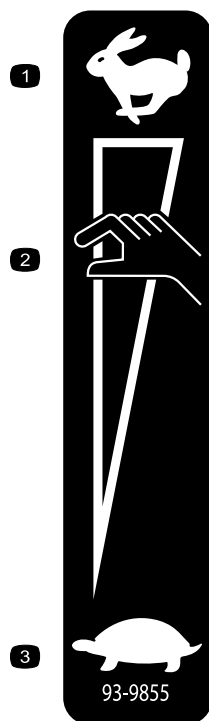
Таблички и инструкции по технике безопасности хорошо видны водителю-оператору и располагаются вблизи любого места повышенной опасности. Заменяйте поврежденные или утерянные таблички.



93-9854

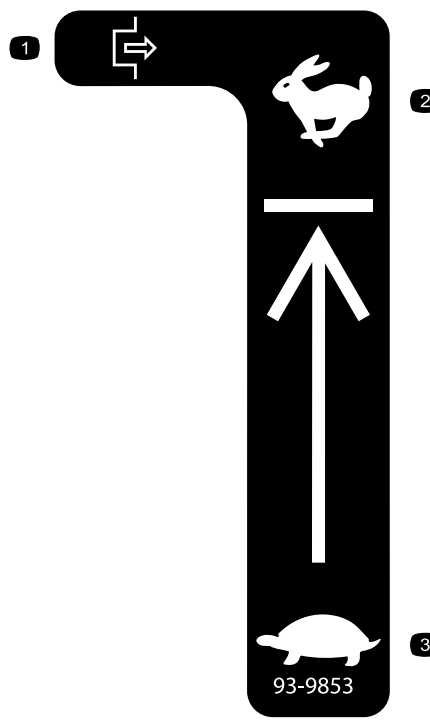
1. Внимание! Изучите *Руководство оператора*.





93-9855

1. Быстро
2. Положение дроссельной заслонки
3. Медленно



93-9853

1. Выключить
2. Быстро
3. Медленно

## Монтаж

### Незакреплённые детали

Используя таблицу, представленную ниже, убедитесь в том, что все детали отгружены

Наименование	Количество	Использование
Болт с буртиком (1/4 x 3/4 дюйма)	2	Установите рычаги дроссельной заслонки.
Контргайка (1/4 дюйма)	2	
Тяга дроссельной заслонки в сборе	1	
Сборка узла ручной регулировки дроссельной заслонки	1	Установите узел ручной регулировки дроссельной заслонки.
Шплинт	1	Подсоедините тягу к педали дроссельной заслонки.
Пластмассовый фиксатор	1	
Шплинтуемый штифт	1	

## Установка рычагов дроссельной заслонки

1. Остановите двигатель, включите стояночный тормоз и выньте ключ из замка зажигания.
2. Прикрепите концы с пазами тяг дроссельной заслонки к рычагам дроссельной заслонки при помощи двух болтов с буртиками (1/4 x 3/4 дюйма) и контргайк, как показано на [Рисунок 1](#).

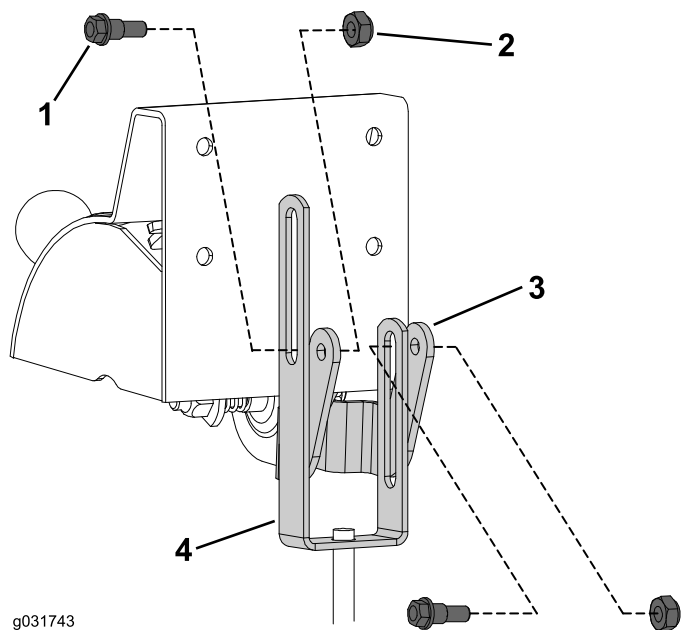


Рисунок 1

- |                                      |                                      |
|--------------------------------------|--------------------------------------|
| 1. Болт с буртиком (1/4 x 3/4 дюйма) | 3. Тяга дроссельной заслонки в сборе |
| 2. Контргайка (1/4 дюйма)            | 4. Тяга дроссельной заслонки         |

**Примечание:** Убедитесь в том, что концы тяг прикреплены к боковым сторонам рычагов и что буртики болтов находятся в пазах на концах тяг ([Рисунок 1](#)).

## Установка узла ручной регулировки дроссельной заслонки на приборную панель

1. Выверните 3 болта с гайками, которые крепят приборную панель к передней раме ([Рисунок 2](#)).

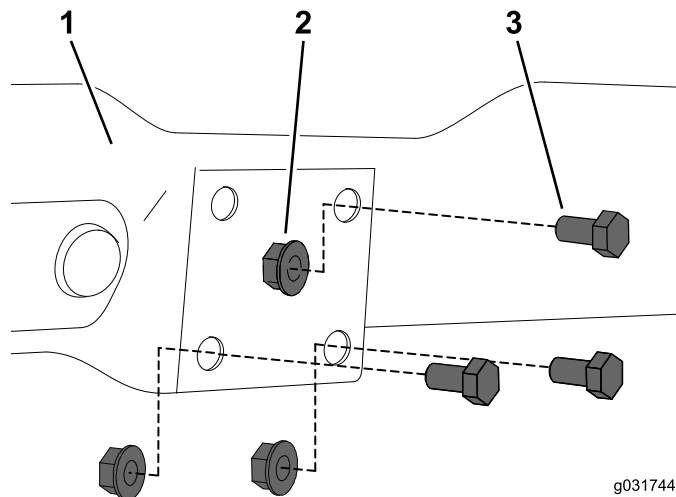


Рисунок 2

- |                     |         |
|---------------------|---------|
| 1. Приборная панель | 3. Болт |
| 2. Гайка            |         |

**Примечание:** Сохраните гайки и удалите в отходы болты.

2. Используйте 3 болта (5/16 x 1 дюйм), входящие в комплект, и снятые на предыдущем этапе контргайки, чтобы прикрепить узел ручной регулировки дроссельной заслонки к приборной панели, вставив болты в отверстия, показанные на [Рисунок 3](#).

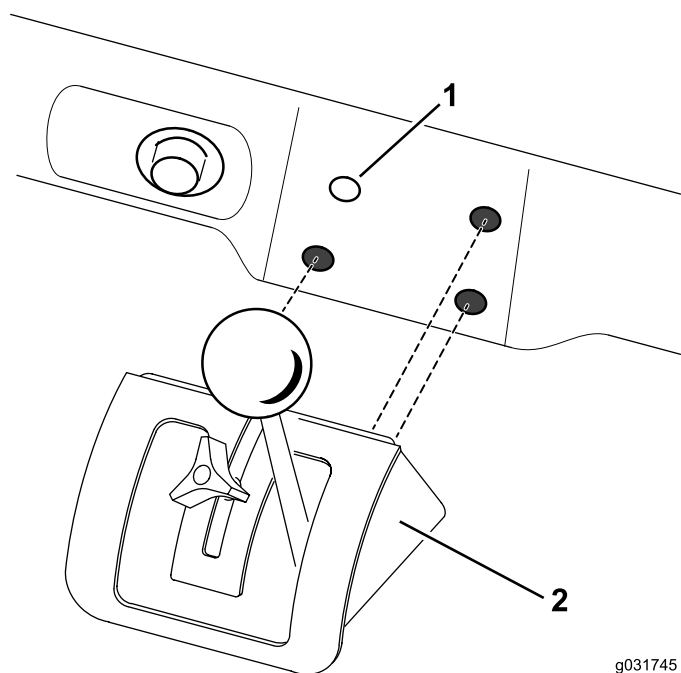
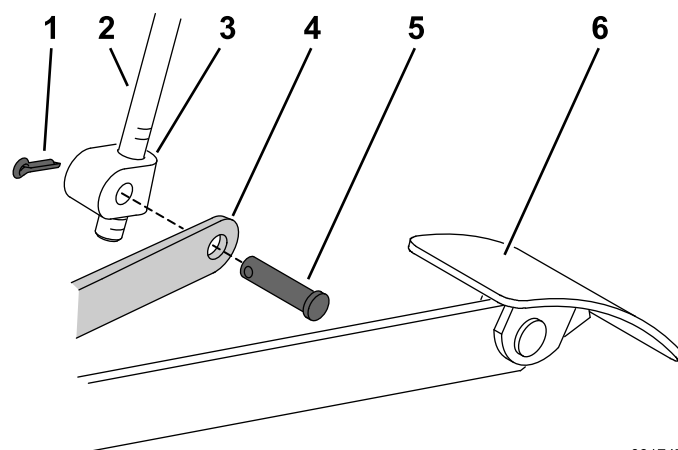


Рисунок 3

g031745

1. Неиспользуемое отверстие
2. Узел ручной регулировки дроссельной заслонки



g031747

Рисунок 4

1. Шплинт
2. Тяга дроссельной заслонки
3. Пластмассовый фиксатор
4. Рычаг привода акселератора
5. Штифт (с отверстием)
6. Педаль акселератора

4. Прикрепите фиксатор к рычагу привода акселератора при помощи штифта и шплинта.
5. Отпустите педаль акселератора и переместите рычаг управления скоростью в сторону «ограничителя скорости» (в правый паз) и затем до упора вверх в положение ВЫКЛ. (OFF).

**Примечание:** Отрегулируйте натяжную гайку узла ручной регулировки дроссельной заслонки, если педаль акселератора не остается в соответствующем положении.

6. Включите двигатель и проверьте работу узла ручной регулировки дроссельной заслонки, чтобы убедиться в том, что достигнуты минимальная и максимальная настройки. При необходимости выполните регулировки.

## Подсоединение к педали дроссельной заслонки

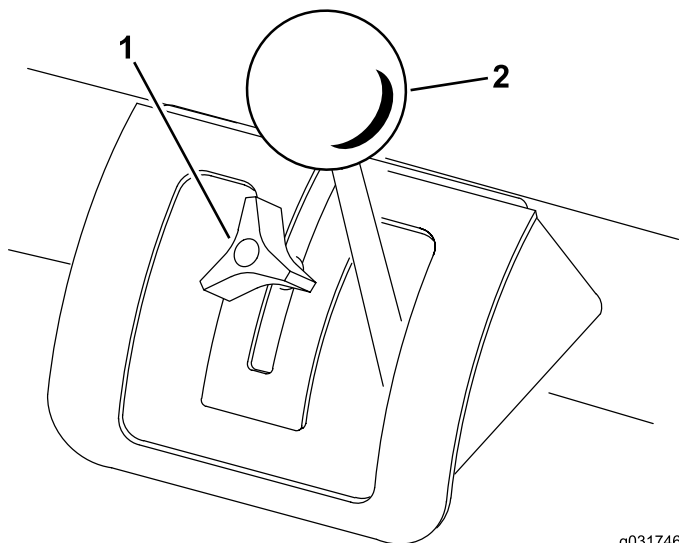
1. Передвиньте рычаг управления скоростью в сторону тяги ручной регулировки дроссельной заслонки (в левый паз) и нажмите на рычаг скорости до упора вверх (максимальная скорость).
2. Удерживайте педаль акселератора нажатой до упора в пол.
3. Совместите отверстие под шплинтуемый штифт в пластмассовом фиксаторе с отверстием в рычаге привода акселератора (Рисунок 4).

# Эксплуатация

## **⚠ ОПАСНО**

Использование узла ручной регулировки дроссельной заслонки для управления скоростью движения машины может привести к потере управления автомобилем и стать причиной серьезной травмы или гибели оператора или находящихся поблизости людей.

Не используйте узел ручной регулировки дроссельной заслонки для управления скоростью движения автомобиля.



g031746

**Рисунок 5**

- |                       |   |
|-----------------------|---|
| 1. Ручка ограничителя | 2. Ограничитель скорости и узел ручной регулировки дроссельной заслонки |
|-----------------------|---|

- Установив рычаг управления скоростью в положение ВЫКЛ. (OFF), ослабьте ручку ограничителя и переместите ее до упора вверх.
- Переместите рычаг управления скоростью рядом с ручкой ограничителя и затем вниз в положение МЕДЛЕННО (SLOW).
- Нажмите педаль акселератора для получения требуемой максимальной частоты вращения двигателя.
- Переведите ручку ограничителя вниз до ее контакта с рычагом управления и затяните ручку.
- Отпустите педаль акселератора и затем нажмите ее еще раз. Педаль должна остановиться в положении установленной частоты вращения двигателя.

Чтобы отключить ограничитель скорости, переведите рычаг управления скоростью до упора вверх.

Паз тяги ручной регулировки дроссельной заслонки (левый) используется для настройки частоты

вращения двигателя вручную. Используйте его для стационарного навесного оборудования, такого как генератор, чтобы установить постоянную частоту вращения двигателя или механизма отбора мощности.

**Примечания:**

**Примечания:**



**Count on it.**