



Kit couvercle de plateau de coupe CR de 254 cm

Groupe de déplacement Groundsmaster® 7210 ou tondeuse Groundsmaster® 360 multifonction

N° de modèle 30687

Instructions de montage

⚠ ATTENTION

CALIFORNIE

Proposition 65 - Avertissement

Ce produit contient une ou des substances chimiques considérées par l'état de Californie comme capables de provoquer des cancers, des anomalies congénitales ou d'autres troubles de la reproduction.

Pièces détachées

Reportez-vous au tableau ci-dessous pour vérifier si toutes les pièces ont été expédiées.

Procédure	Description	Qté	Utilisation
1	Aucune pièce requise	–	Préparez la tondeuse.
2	Protection de la poulie Écrou de retenue	1 1	Montez la protection de la poulie.
3	Protection avant	2	Montez les protections avant.
4	Protection droite Protection gauche	1 1	Montez les protections latérales.
5	Écrou de retenue	2	Montez les écrous de retenue.
6	Support de pivot Boulon (3/8 po) Rondelle-frein Écrou de retenue	1 2 2 1	Montez le support de pivot.
7	Guide de la protection Écrou à embase	2 4	Montez le guide de la protection.
8	Couvercle droit Écrou à embase Boulon Écrou poussoir	1 3 3 1	Montez le couvercle droit.
9	Couvercle gauche Écrou de retenue Écrou à embase Boulon Écrou poussoir	1 2 3 3 1	Montez le couvercle gauche.
10	Couvercle central Écrou poussoir Boulon	1 3 3	Montez le couvercle central (Groundsmaster 7210 uniquement).



Procédure	Description	Qté	Utilisation
11	Support de la protection (Groundsmaster 7210)	1	Montez le support de la protection.
	Support de la protection (Groundsmaster 360)	1	
	Vis à tête hexagonale (5/16 x 4 po)	1	
	Rondelle	1	
	Écrou à embase	1	
12	Protection d'arbre d'entraînement	1	Montez la protection de l'arbre d'entraînement.
	Boulon à épaulement	1	
	Rondelle (0,469 x 0,922 po)	1	
	Écrou poussoir	1	

Médias et pièces supplémentaires

Description	Qté	Utilisation
Instructions de montage	1	Pour installer le kit correctement.
Catalogue de pièces	1	Pour obtenir les numéros de référence des pièces.

1

Préparation de la tondeuse

Aucune pièce requise

Procédure

1. Abaissez le plateau de coupe à la hauteur de coupe de 25 mm, placez la commande d'accélérateur en position Bas régime, arrêtez le moteur, serrez le frein de stationnement et enlevez la clé de contact.
2. Déposez les 4 couvercles de courroie au sommet du plateau de coupe.
3. Enlevez les débris au sommet du plateau de coupe.

2

Montage de la protection de la poulie

Pièces nécessaires pour cette opération:

1	Protection de la poulie
1	Écrou de retenue

Procédure

1. Posez l'écrou de retenue sur la protection de la poulie (Figure 1).

Remarque: L'écrou de retenue servira plus tard pour monter le couvercle central (Groundsmaster 7210 uniquement).

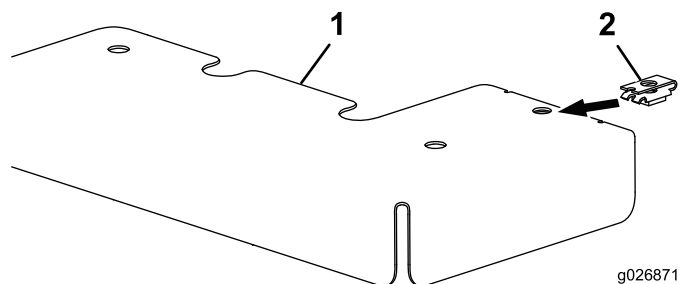
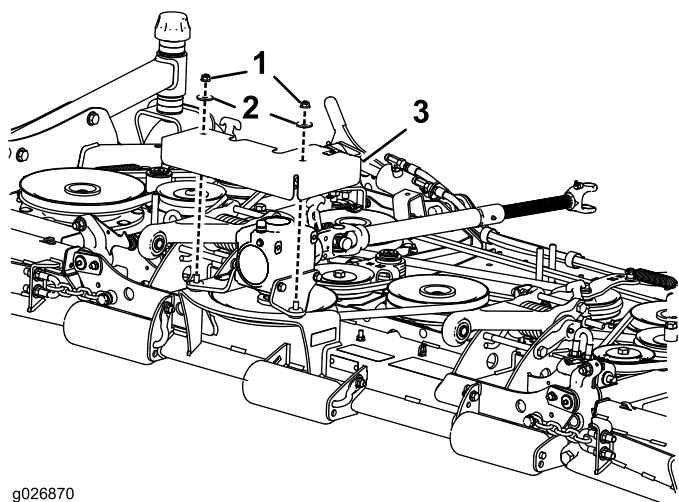


Figure 1

1. Protection de la poulie
2. Écrou de retenue

- Retirez les 2 écrous et les 2 rondelles sur le support du boîtier d'engrenages et montez la protection de la poulie sur le plateau de coupe (Figure 2).

Remarque: À l'aide des écrous, rondelles et boulons de carrosserie que vous avez retirés précédemment, fixez la protection de poulie sur le plateau de coupe.



g026870

Figure 2

- Écrou (2)
- Rondelle (2)
- Protection de la poulie

3

Montage des protections avant

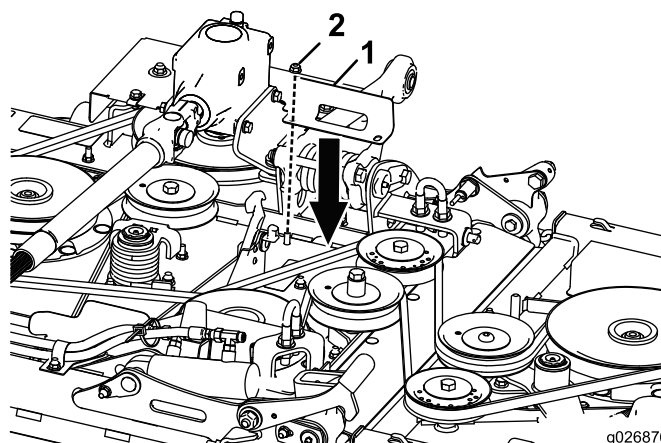
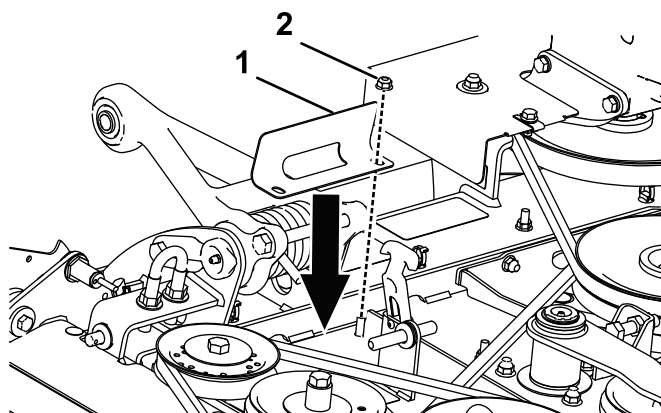
Pièces nécessaires pour cette opération:

2	Protection avant
---	------------------

Procédure

Montez les protections avant gauche et droite sur la machine (Figure 3).

Remarque: Retirez les écrous à l'avant des axes gauche et droit, et utilisez-les pour monter les protections avant.



g026876

Figure 3

- Protection avant
- Écrou

4

Montage des protections latérales

Pièces nécessaires pour cette opération:

1	Protection droite
1	Protection gauche

Procédure

1. Déposez les butées gauche et droite (Figure 4).

Remarque: Conservez les butées pour fixer les protections en place.

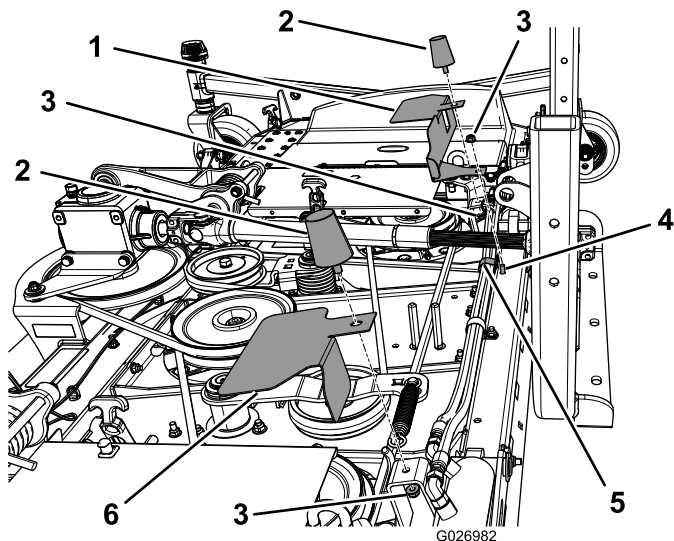


Figure 4

- | | |
|----------------------|----------------------|
| 1. Protection gauche | 4. Boulon |
| 2. Butée | 5. Collier |
| 3. Écrou | 6. Protection droite |

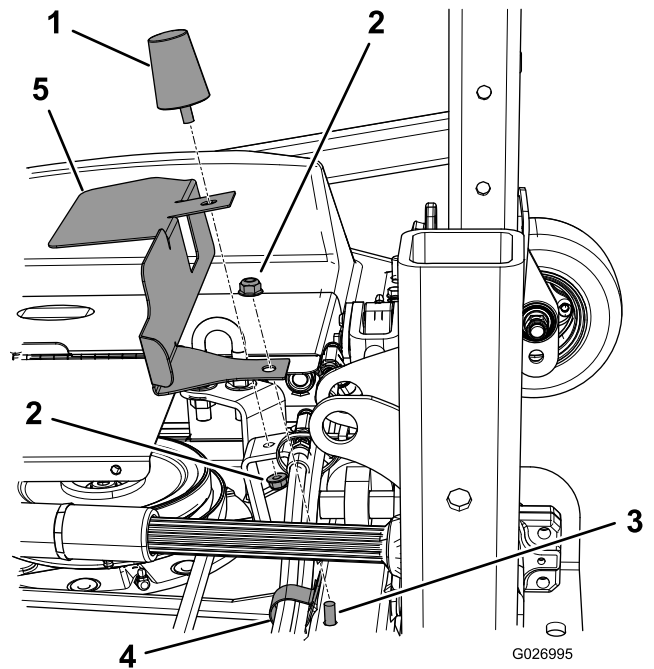


Figure 5

- | | |
|-----------|----------------------|
| 1. Butée | 4. Collier |
| 2. Écrou | 5. Protection gauche |
| 3. Boulon | |

2. Retirez l'écrou du collier de flexible sur le côté droit du plateau de coupe.
3. Montez les protections comme montré à la Figure 4 et la Figure 5.

Remarque: Positionnez la protection gauche sous le collier et fixez la protection et le collier avec l'écrou et le boulon existants. Fixez chaque protection au moyen d'une butée et d'un écrou existants.

5

Montage des écrous de retenue

Pièces nécessaires pour cette opération:

2	Écrou de retenue
---	------------------

Procédure

Posez les écrous de retenue à l'arrière du plateau (Figure 6).

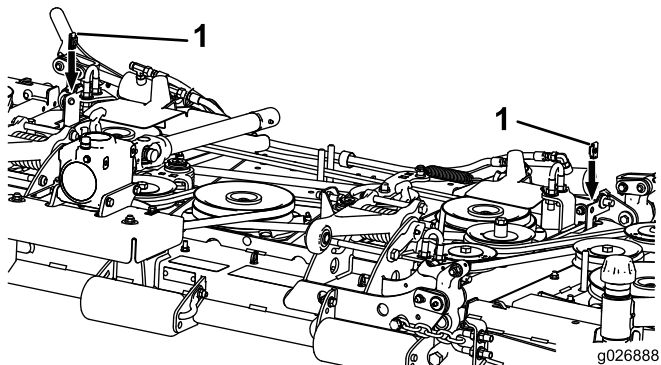


Figure 6

1. Écrou de retenue (2)

6

Montage du support de pivot

Pièces nécessaires pour cette opération:

1	Support de pivot
2	Boulon (3/8 po)
2	Rondelle-frein
1	Écrou de retenue

Procédure

1. Posez l'écrou de retenue sur le support de pivot (Figure 7).

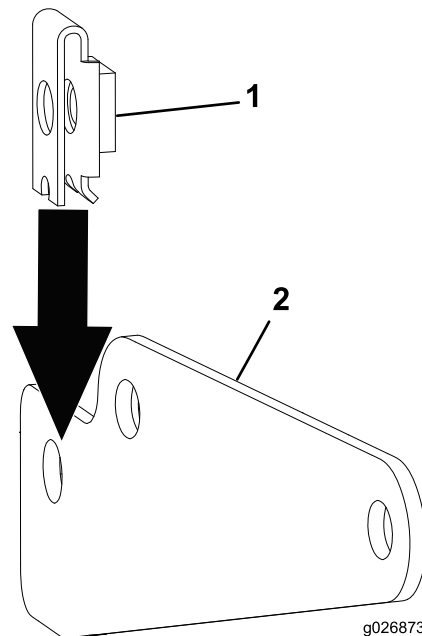


Figure 7

1. Écrou de retenue
2. Support de pivot

2. Montez le support de pivot sur le boîtier d'engrenages (Figure 8).

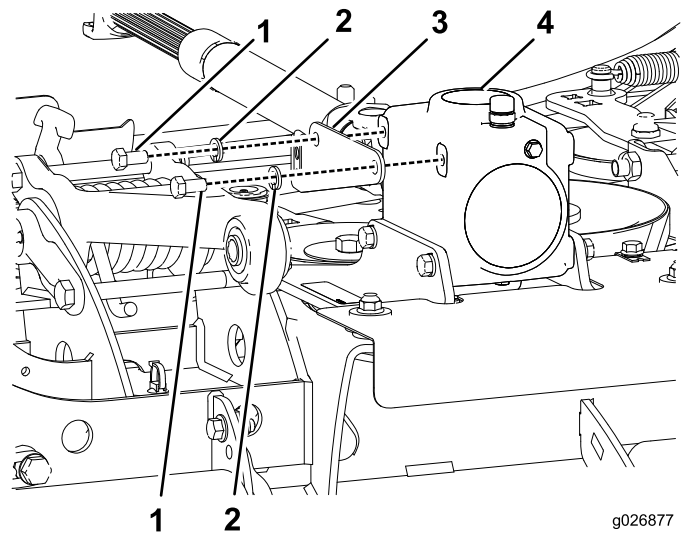


Figure 8

1. Boulon (3/8 po)
2. Rondelle-frein
3. Support de pivot
4. Boîtier d'engrenages

7

Montage du guide de la protection

Pièces nécessaires pour cette opération:

2	Guide de la protection
4	Écrou à embase

Procédure

1. Déposez les couvercles en plastique gauche et droit.
2. Percez 2 trous de 8,7 mm dans chaque couvercle en plastique (Figure 9 et Figure 10).

Remarque: Reportez-vous à la Figure 9 et la Figure 10 pour mesurer les emplacements des trous de 8,7 mm sur les couvercles. Alignez le trou avant de chaque couvercle et le bord du marchepied.

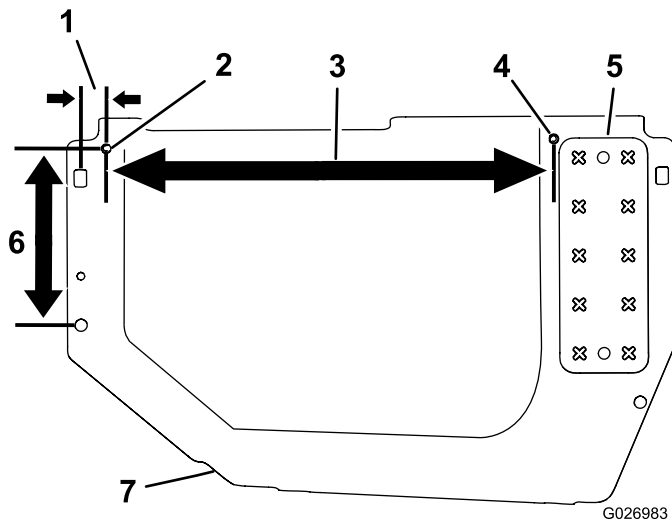


Figure 9
Couvercle en plastique droit

- | | |
|--------------------|---------------------------|
| 1. 3,3 cm | 5. Marchepied |
| 2. Trous de 8,7 mm | 6. 22,8 cm |
| 3. 57,8 cm | 7. Couvercle en plastique |
| 4. Trous de 8,7 mm | |

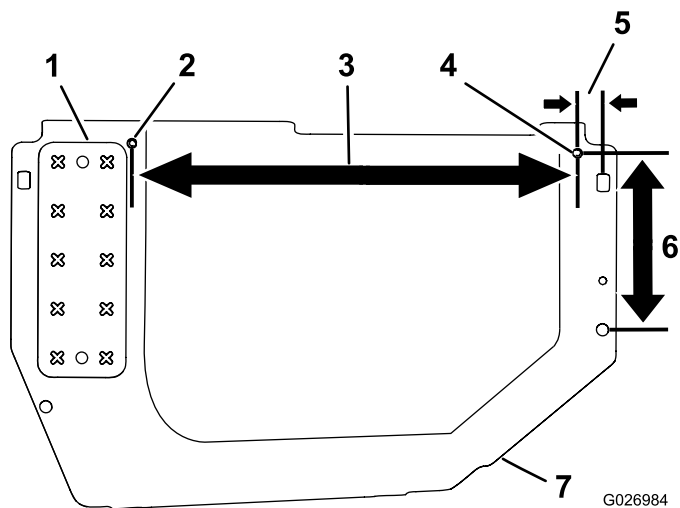


Figure 10
Couvercle en plastique gauche

- | | |
|--------------------|---------------------------|
| 1. Marchepied | 5. 3,3 cm |
| 2. Trous de 8,7 mm | 6. 22,8 cm |
| 3. 57,8 cm | 7. Couvercle en plastique |
| 4. Trous de 8,7 mm | |

3. Montez un guide sur chaque couvercle (Figure 11).

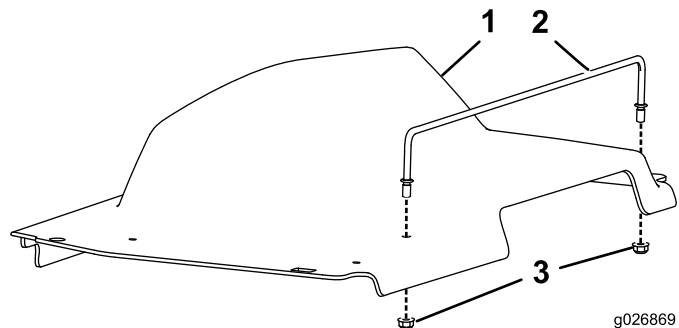


Figure 11

- | | |
|---------------------------|-------------------|
| 1. Couvercle en plastique | 3. Écrou à embase |
| 2. Guide de la protection | |

- Montez un boulon et un écrou poussoir sur le couvercle en plastique droit (Figure 12).

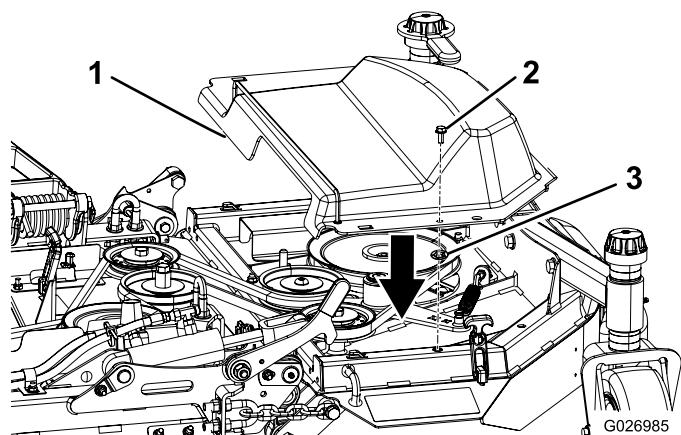


Figure 12

- Couvercle en plastique
- Boulon
- Écrou poussoir

- Montez un boulon et un écrou poussoir sur le couvercle en plastique gauche (Figure 13).

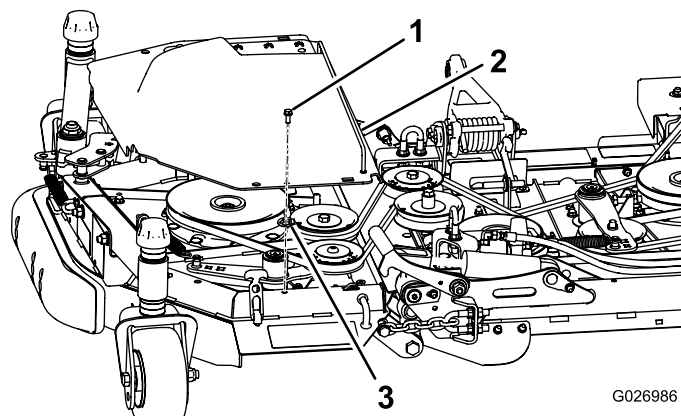


Figure 13

- Boulon
- Couvercle en plastique
- Écrou poussoir

8

Montage du couvercle droit

Pièces nécessaires pour cette opération:

1	Couvercle droit
3	Écrou à embase
3	Boulon
1	Écrou poussoir

Procédure

- Déposez la protection du couvercle droit de la machine.
- Percez 2 trous de 8,6 mm dans la protection du couvercle droit (Figure 14).

Remarque: Reportez-vous à la Figure 14 et mesurez l'emplacement des trous de 8,6 mm

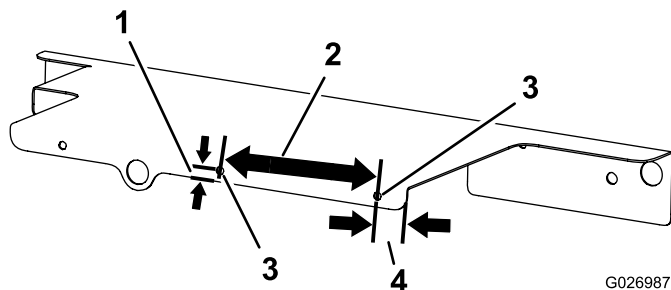


Figure 14

- 9,65 mm
- 15,2 cm
- Trou de 8,6 mm
- 2,84 cm

- Montez la protection du couvercle droit sur le couvercle droit (Figure 15).

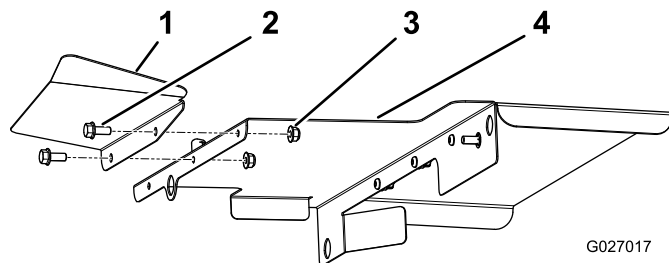


Figure 15

- Couvercle droit
- Boulon (2)
- Écrou à embase (2)
- Protection de couvercle droit

- Placez un boulon et un écrou poussoir sur la protection (Figure 16).

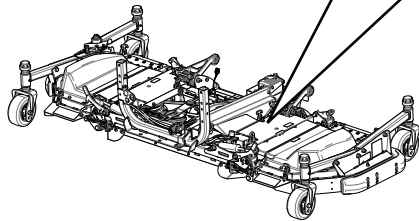
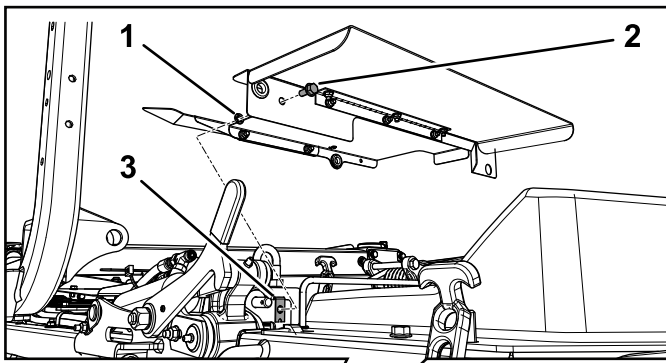
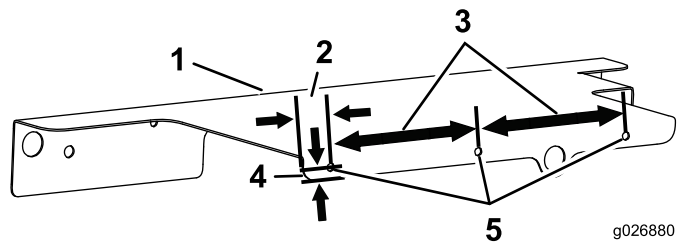


Figure 16

G026988

- 1. Écrou poussoir
- 2. Boulon
- 3. Écrou de retenue

5. Posez les couvercles combinés sur le plateau (Figure 16).

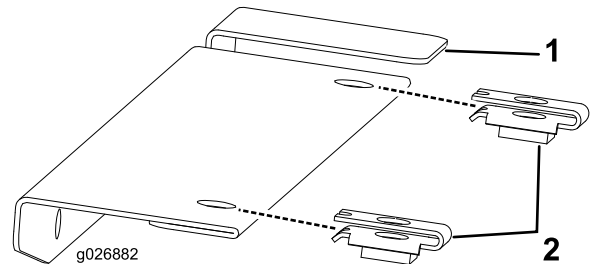


g026880

Figure 17

- 1. Protection de couvercle gauche
- 2. 2,84 cm
- 3. 15,2 cm
- 4. 9,65 mm
- 5. Trou de 8,6 mm

3. Montez 2 écrous de retenue sur le couvercle gauche (Figure 18).

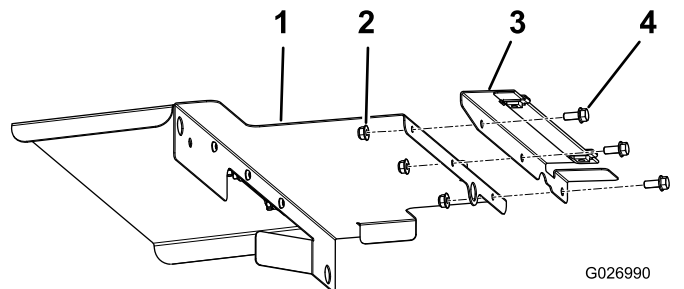


g026882

Figure 18

- 1. Couvercle gauche
- 2. Écrous de retenue

4. Montez la protection sur le couvercle gauche (Figure 19).



G026990

Figure 19

- 1. Protection de couvercle gauche
- 2. Écrou à embase (3)
- 3. Couvercle gauche
- 4. Boulon (3)

5. Placez un boulon et un écrou poussoir sur la protection (Figure 20).

9

Montage du couvercle gauche

Pièces nécessaires pour cette opération:

1	Couvercle gauche
2	Écrou de retenue
3	Écrou à embase
3	Boulon
1	Écrou poussoir

Procédure

1. Déposez la protection du couvercle gauche de la machine.
2. Percez 3 trous de 8,6 mm dans la protection du couvercle gauche (Figure 17).

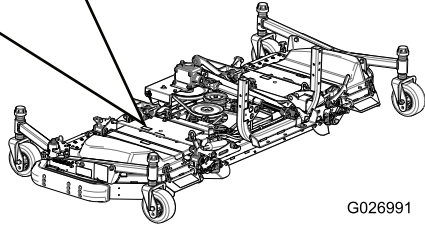
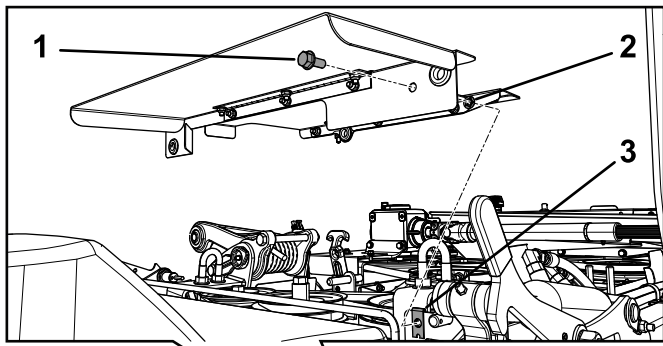
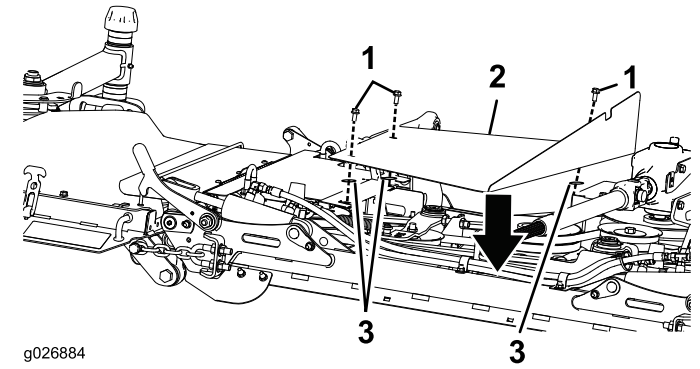


Figure 20

G026991

- 1. Boulon
- 2. Écrou poussoir
- 3. Écrou de retenue (monté précédemment)

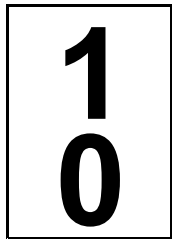
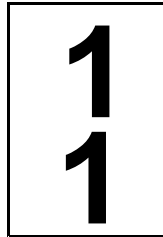
6. Posez les couvercles combinés sur le plateau (Figure 20).



g026884

Figure 21

- 1. Boulons
- 2. Couvercle central
- 3. Écrous poussoirs



Montage du couvercle central (Groundsmaster 7210 uniquement)

Pièces nécessaires pour cette opération:

1	Couvercle central
3	Écrou poussoir
3	Boulon

Procédure

Posez le couvercle central sur le plateau (Figure 21).

Montage du support de la protection

Pièces nécessaires pour cette opération:

1	Support de la protection (Groundsmaster 7210)
1	Support de la protection (Groundsmaster 360)
1	Vis à tête hexagonale (5/16 x 4 po)
1	Rondelle
1	Écrou à embase

Montage du support de protection sur une Groundsmaster 7210

Montez le support de protection sur le côté droit du cadre au moyen d'une vis à tête hexagonale, d'une rondelle et d'un écrou à embase. Utilisez le grand trou sur l'avant du cadre pour le montage. La patte sur la protection entre dans le petit trou du cadre (Figure 22).

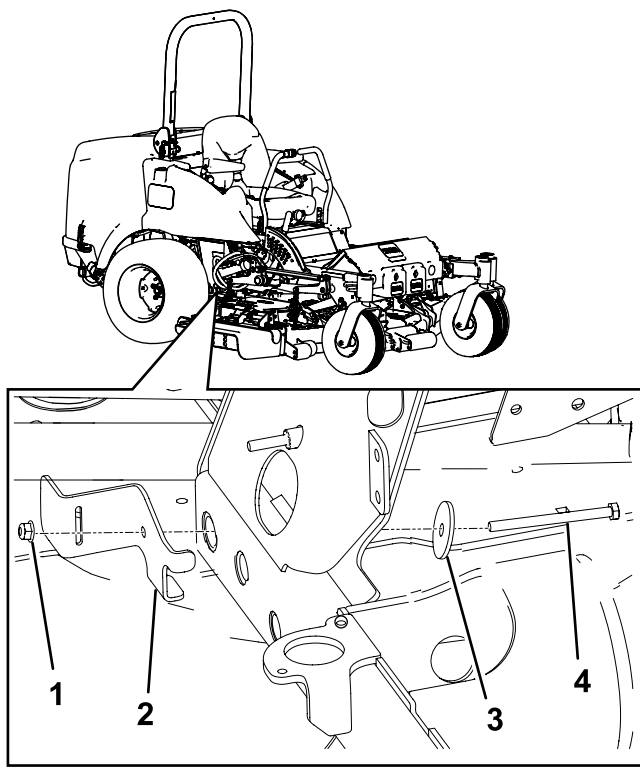


Figure 22

G026989

- | | |
|-------------------------------------|--|
| 1. Écrou à embase | 3. Rondelle |
| 2. Montant de l'écran de protection | 4. Vis à tête hexagonale (5/16 x 4 po) |

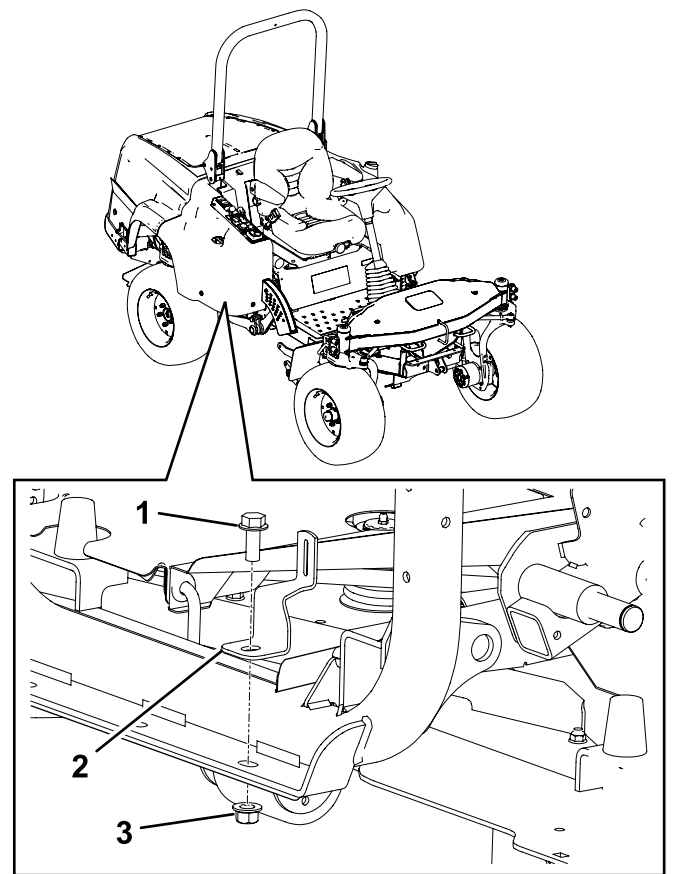


Figure 24

G027038

- | | |
|-------------------------------------|----------|
| 1. Boulon | 3. Écrou |
| 2. Montant de l'écran de protection | |

Montage du support de protection sur une Groundsmaster 360

1. Sur le côté droit de la machine, retirez l'écrou et le boulon qui fixent le cadre arrière au cadre avant (Figure 23).

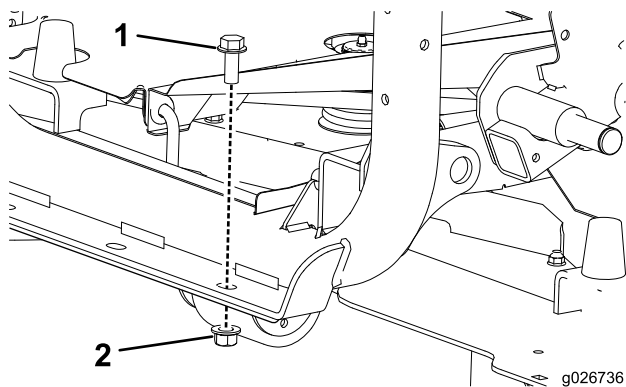


Figure 23

g026736

- | | |
|-----------|----------|
| 1. Boulon | 2. Écrou |
|-----------|----------|

2. Fixez le support au côté droit du cadre avec l'écrou et le boulon retirés à l'opération précédente (Figure 24).

1 2

Montage de la protection de l'arbre d'entraînement

Pièces nécessaires pour cette opération:

1	Protection d'arbre d'entraînement
1	Boulon à épaulement
1	Rondelle (0,469 x 0,922 po)
1	Écrou poussoir

Procédure

1. Placez un boulon, la rondelle et un écrou poussoir sur la protection.

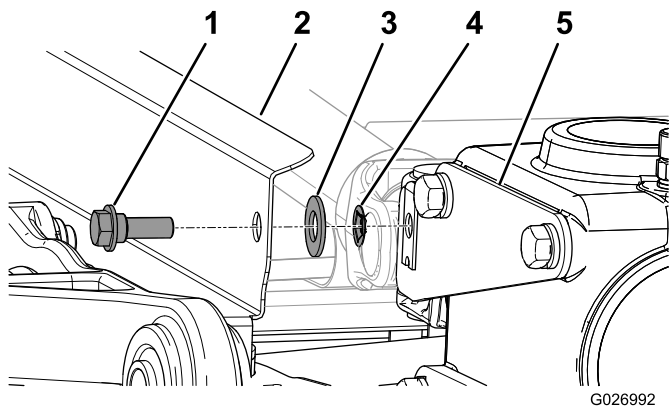


Figure 25

- | | |
|--------------------------------------|---------------------|
| 1. Boulon à épaulement | 4. Écrou poussoir |
| 2. Protection d'arbre d'entraînement | 5. Support de pivot |
| 3. Rondelle (0,469 x 0,922 po) | |

2. Insérez la protection de l'arbre d'entraînement dans la fente du support que vous avez monté à la procédure 11 Montage du support de la protection (page 9) ; voir la Figure 26 ou Figure 27.

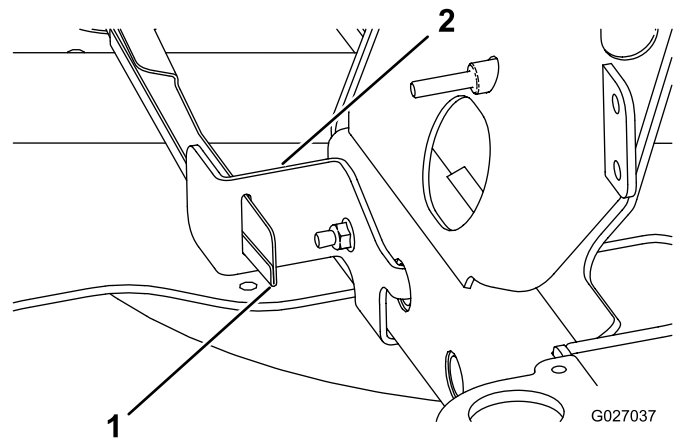


Figure 26
Groundsmaster 7210

- | | |
|-------------------------------------|--------------------------------------|
| 1. Montant de l'écran de protection | 2. Protection d'arbre d'entraînement |
|-------------------------------------|--------------------------------------|

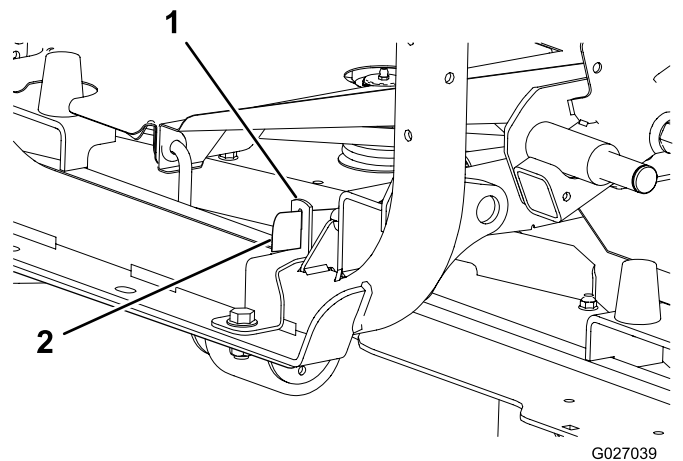


Figure 27
Groundsmaster 360

- | | |
|-------------------------------------|--------------------------------------|
| 1. Montant de l'écran de protection | 2. Protection d'arbre d'entraînement |
|-------------------------------------|--------------------------------------|

3. Fixez la protection de l'arbre d'entraînement au support de pivot que vous avez monté à la procédure 6 Montage du support de pivot (page 5) ; voir Figure 25.



Count on it.