



# Kit di copertura tosaerba CE da 254 cm

Trattorino Groundsmaster® 7210 o veicolo multiuso  
Groundsmaster® 360

N° del modello 30687

## Istruzioni di installazione

### ⚠ AVVERTENZA

#### CALIFORNIA

Avvertenza norma "Proposition 65"

Il presente prodotto contiene una o più sostanze chimiche che nello Stato della California sono considerate cancerogene e causa di anomalie congenite o di altre problematiche della riproduzione.

### Parti sciolte

Verificate che sia stata spedita tutta la componentistica, facendo riferimento alla seguente tabella.

Procedura	Descrizione	Qté	Uso
<b>1</b>	Non occorrono parti	–	Preparate il tosaerba.
<b>2</b>	Carter della puleggia Dado di fissaggio	1 1	Montate il carter della puleggia.
<b>3</b>	Protezione anteriore	2	Montate le protezioni anteriori.
<b>4</b>	Protezione destra Protezione sinistra	1 1	Montate le protezioni laterali.
<b>5</b>	Dado di fissaggio	2	Montate i dadi di fissaggio.
<b>6</b>	Staffa orientabile Bullone (3/8 poll.) Rondella elastica Dado di fissaggio	1 2 2 1	Montate la staffa orientabile.
<b>7</b>	Guida della protezione Dado flangiato	2 4	Montate la guida della protezione.
<b>8</b>	Copertura destra Dado flangiato Bullone Dado in gabbia	1 3 3 1	Montate la copertura destra.
<b>9</b>	Copertura sinistra Dado di fissaggio Dado flangiato Bullone Dado in gabbia	1 2 3 3 1	Montate la copertura sinistra.
<b>10</b>	Coperchio centrale Dado in gabbia Bullone	1 3 3	Montate il coperchio centrale (solo Groundsmaster 7210).



Procedura	Descrizione	Qté	Uso
<b>11</b>	Supporto dello schermo (Groundsmaster 7210)	1	Montate il supporto dello schermo.
	Supporto dello schermo (Groundsmaster 360)	1	
	Vite a testa esagonale (5/16 x 4 pollici)	1	
	Rondella	1	
	Dado flangiato	1	
<b>12</b>	Schermo dell'albero di trasmissione	1	Montate lo schermo dell'albero di trasmissione.
	Bullone di spallamento	1	
	Rondella (0,469/ x 0,922 poll.)	1	
	Dado in gabbia	1	

## Strumenti e parti aggiuntive

Descrizione	Qté	Uso
Istruzioni per l'installazione	1	Fate riferimento alle istruzioni per l'installazione del kit.
Catalogo ricambi	1	Utilizzate il catalogo per riferimento ai numeri categorici.

# 1

## Preparazione del tosaerba

### Non occorrono parti

### Procedura

1. Abbassate l'apparato di taglio alla posizione dell'altezza di taglio di 2,5 cm, spostate la leva dell'acceleratore in posizione Minima, spegnete il motore, inserite il freno di stazionamento e togliete la chiave di accensione.
2. Togliete i 4 paracinghia dalla parte superiore dell'apparato di taglio.
3. Rimuovete eventuali detriti dalla parte superiore dell'apparato di taglio.

# 2

## Montaggio del carter della puleggia

### Parti necessarie per questa operazione:

1	Carter della puleggia
1	Dado di fissaggio

### Procedura

1. Montate il dado di fissaggio sul carter della puleggia (Figura 1).

**Nota:** Il dado di fissaggio sarà utilizzato successivamente nel montaggio del coperchio centrale (solo Groundsmaster 7210).

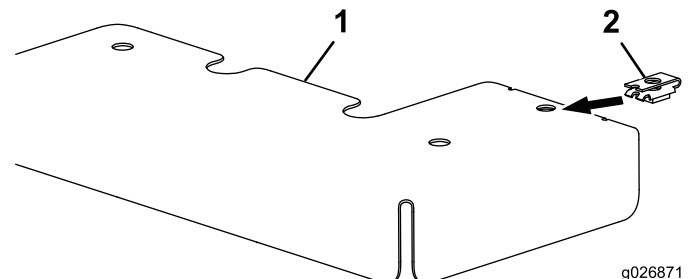
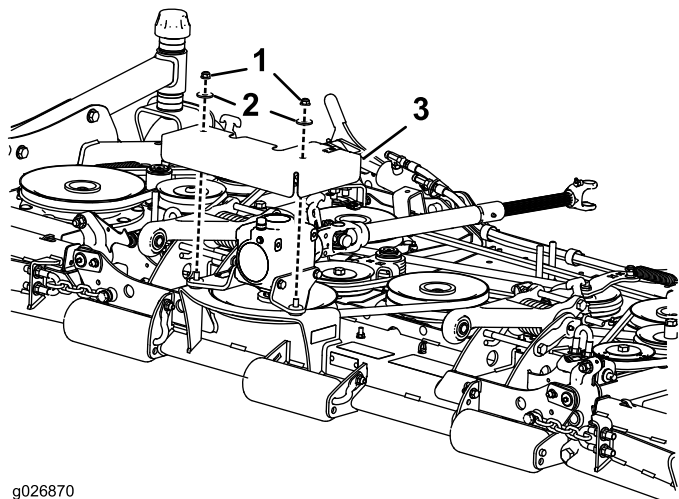


Figura 1

1. Carter della puleggia
2. Dado di fissaggio

2. Rimuovete i 2 dadi e le 2 rondelle sull'attacco degli ingranaggi e montate il carter della puleggia sull'apparato di taglio (Figura 2).

**Nota:** Utilizzate i dadi, le rondelle e i bulloni a testa tonda rimossi per fissare il carter della puleggia sull'apparato di taglio.



g026870

**Figura 2**

- 1. Dado (2)
- 2. Rondella (2)
- 3. Carter della puleggia

# 3

## Montaggio delle protezioni anteriori

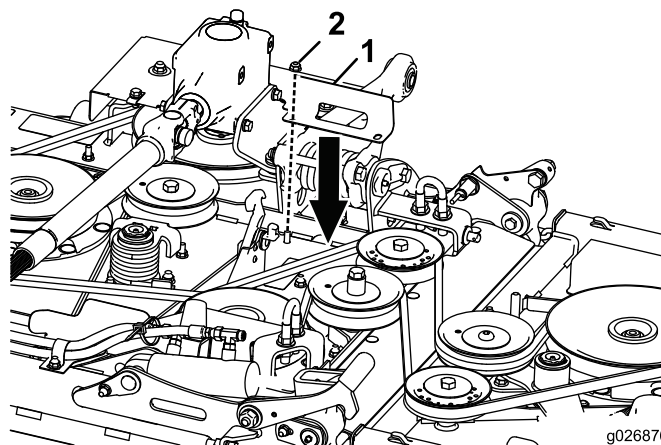
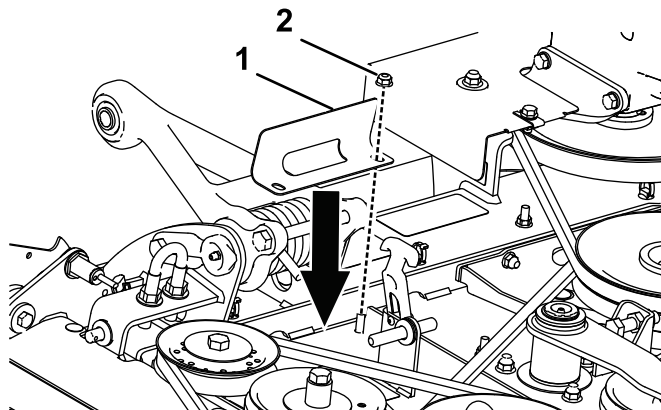
**Parti necessarie per questa operazione:**

2	Protezione anteriore
---	----------------------

### Procedura

Montate le protezioni anteriori destra e sinistra sulla macchina (Figura 3).

**Nota:** Rimuovete i dadi sulla parte anteriore dei mandrini sinistro e destro e utilizzateli per montare le protezioni anteriori.



g026876

**Figura 3**

- 1. Protezione anteriore
- 2. Dado

# 4

## Montaggio delle protezioni laterali

### Parti necessarie per questa operazione:

1	Protezione destra
1	Protezione sinistra

### Procedura

1. Togliete i paraurti sinistro e destro (Figura 4).

**Nota:** Conservate i paraurti per utilizzarli per fissare le protezioni in posizione.

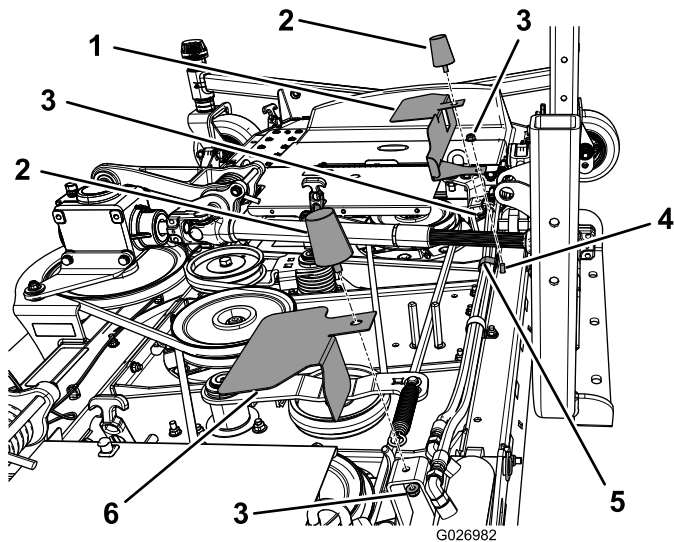


Figura 4

- |                        |                         |
|------------------------|-------------------------|
| 1. Protezione sinistra | 4. Bullone              |
| 2. Paraurti            | 5. Fascetta stringitubo |
| 3. Dado                | 6. Protezione destra    |

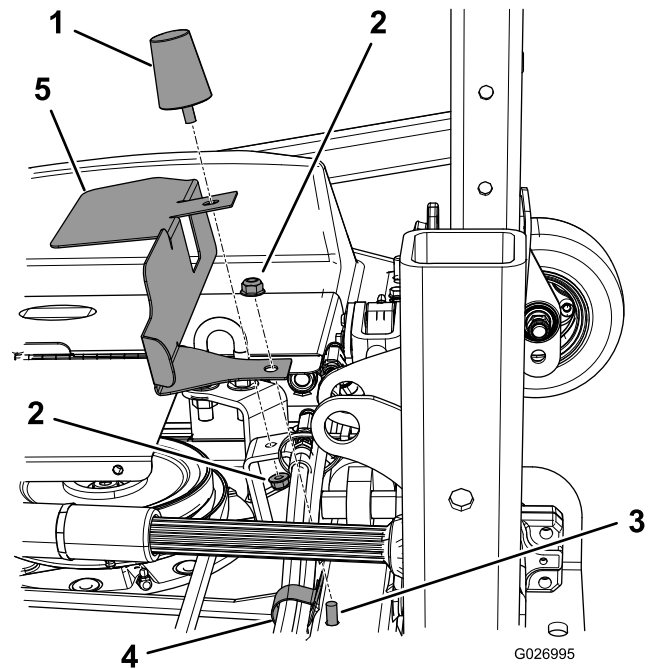


Figura 5

- |             |                         |
|-------------|-------------------------|
| 1. Paraurti | 4. Fascetta stringitubo |
| 2. Dado     | 5. Protezione sinistra  |
| 3. Bullone  |                         |

2. Rimuovete il dado dalla fascetta stringitubo sul lato destro del piatto.
3. Montate le protezioni come illustrato in Figura 4 e Figura 5.

**Nota:** Posizionate la protezione sinistra sotto alla fascetta stringitubo e utilizzate il dado e il bullone esistenti per fissare sia la protezione che la fascetta stringitubo. Utilizzate un paraurti e un dado esistenti per fissare ciascuna protezione.

# 5

## Montaggio dei dadi di fissaggio

### Parti necessarie per questa operazione:

2	Dado di fissaggio
---	-------------------

### Procedura

Montate i dadi di fissaggio sulla parte posteriore del piatto (Figura 6).

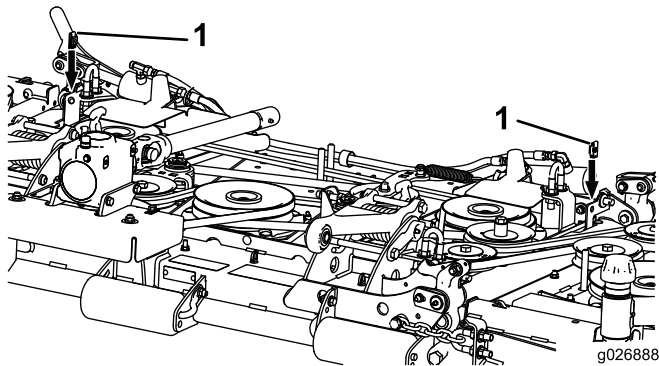


Figura 6

1. Dado di fissaggio (2)

# 6

## Montaggio della staffa orientabile

### Parti necessarie per questa operazione:

1	Staffa orientabile
2	Bullone (3/8 poll.)
2	Rondella elastica
1	Dado di fissaggio

### Procedura

1. Montate il dado di fissaggio sulla staffa orientabile (Figura 7).

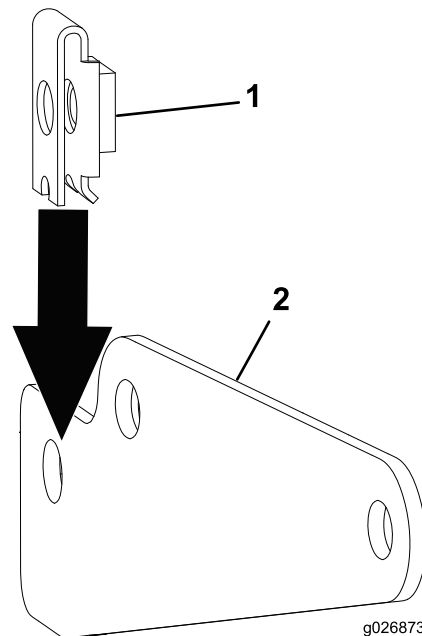


Figura 7

1. Dado di fissaggio
2. Staffa orientabile

2. Montate la staffa orientabile sugli ingranaggi (Figura 8).

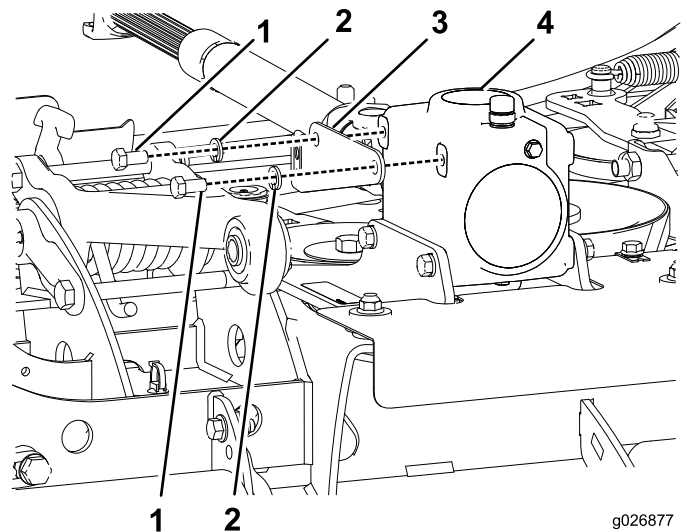


Figura 8

1. Bullone (3/8 poll.)
2. Rondella di bloccaggio
3. Staffa orientabile
4. Ingranaggi

# 7

## Montaggio della guida della protezione

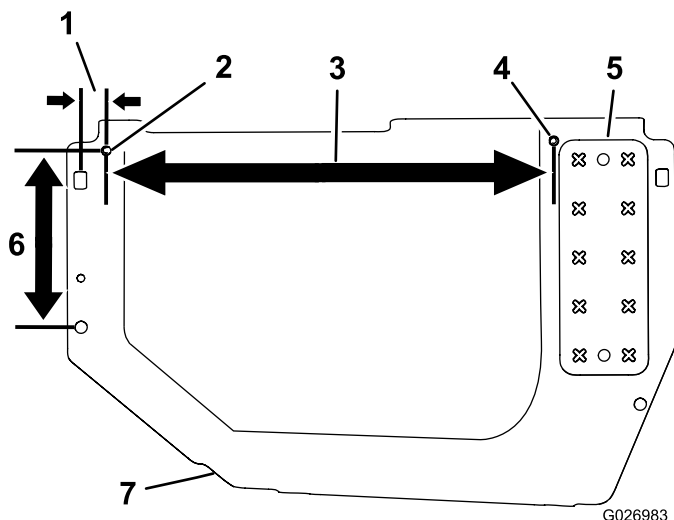
### Parti necessarie per questa operazione:

2	Guida della protezione
4	Dado flangiato

### Procedura

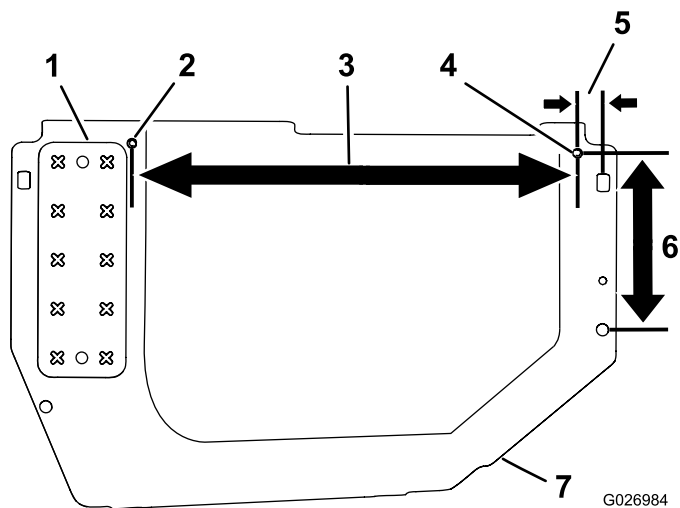
1. Togliete le coperture in plastica destra e sinistra.
2. Praticate 2 fori di 8,7 mm in ciascuna copertura in plastica (Figura 9 e Figura 10).

**Nota:** Utilizzate Figura 9 e Figura 10 per misurare i punti dei fori da 8,7 mm sulle coperture. Allineate il foro anteriore in ciascuna copertura con il bordo della piastra del gradino.



**Figura 9**  
Copertura in plastica destra

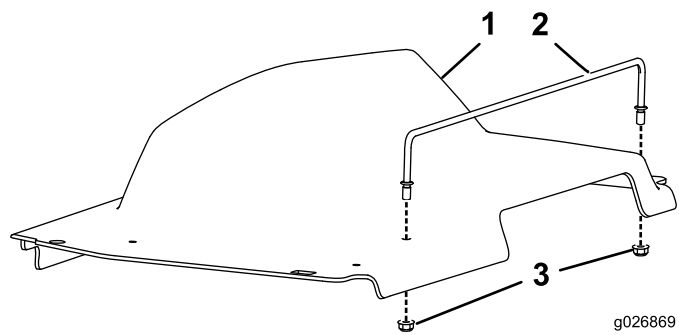
- |            |                          |
|------------|--------------------------|
| 1. 3,3 cm  | 5. Piastra del gradino   |
| 2. 8,7 mm  | 6. 22,8 cm               |
| 3. 57,8 cm | 7. Copertura in plastica |
| 4. 8,7 mm  |                          |



**Figura 10**  
Copertura in plastica sinistra

- |                        |                          |
|------------------------|--------------------------|
| 1. Piastra del gradino | 5. 3,3 cm                |
| 2. 8,7 mm              | 6. 22,8 cm               |
| 3. 57,8 cm             | 7. Copertura in plastica |
| 4. 8,7 mm              |                          |

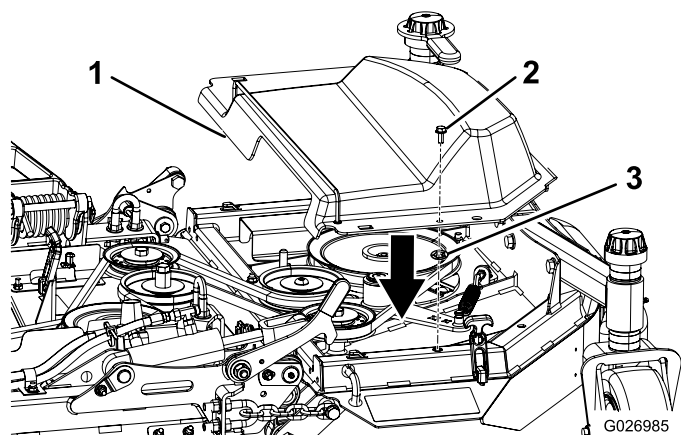
3. Montate una guida della protezione su ciascuna copertura (Figura 11).



**Figura 11**

- |                           |                   |
|---------------------------|-------------------|
| 1. Copertura in plastica  | 3. Dado flangiato |
| 2. Guida della protezione |                   |

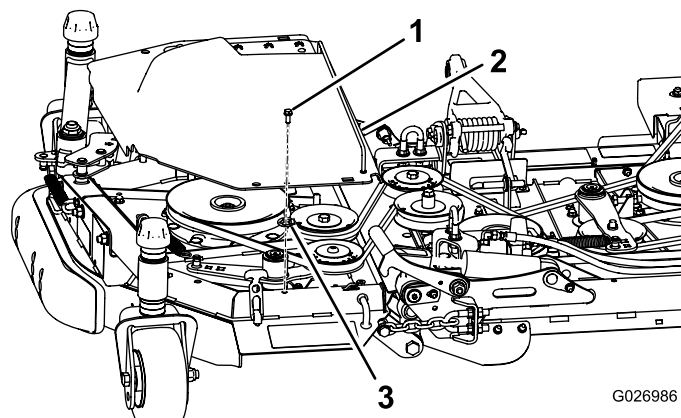
- Montate un bullone e un dado in gabbia sulla copertura in plastica destra (Figura 12).



**Figura 12**

- Copertura in plastica
- Bullone
- Dado in gabbia

- Montate un bullone e un dado in gabbia sulla copertura in plastica sinistra (Figura 13).



**Figura 13**

- Bullone
- Copertura in plastica
- Dado in gabbia

# 8

## Montaggio della copertura destra

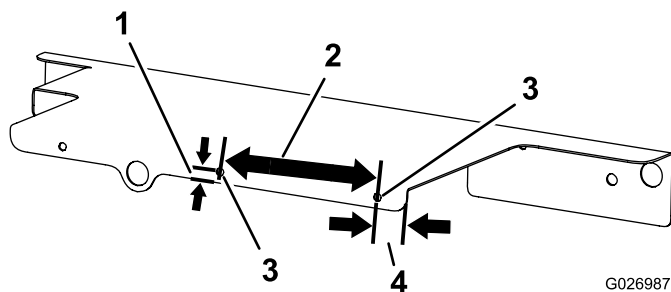
### Parti necessarie per questa operazione:

1	Copertura destra
3	Dado flangiato
3	Bullone
1	Dado in gabbia

### Procedura

- Rimuovete la protezione della copertura destra dalla macchina.
- Praticate 2 fori di 8,6 mm nella protezione della copertura destra (Figura 14).

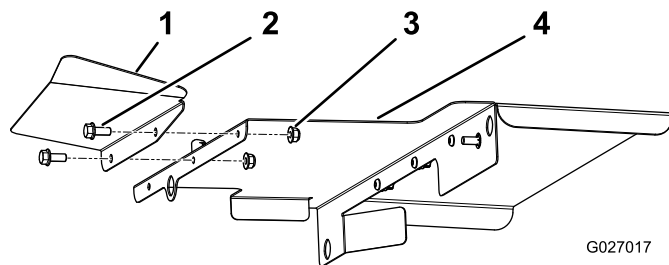
**Nota:** Fate riferimento a Figura 14 e misurate i punti del foro da 8,6 mm



**Figura 14**

- 9,65 mm
- 15,2 cm
- Foro praticato da 8,6 mm
- 2,84 cm

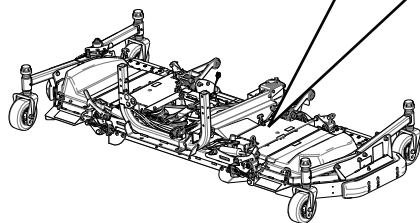
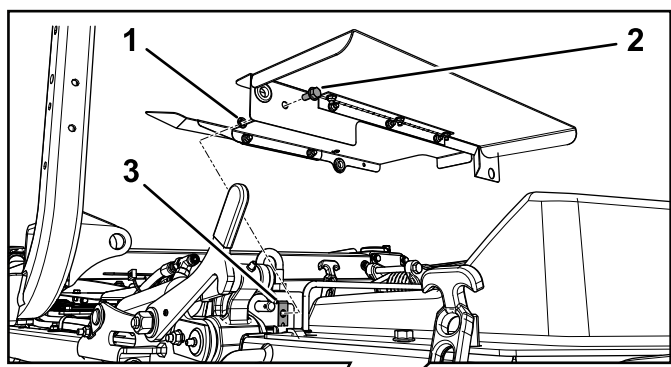
- Montate la protezione della copertura destra sulla copertura destra (Figura 15).



**Figura 15**

- Copertura destra
- Bullone (2)
- Dado flangiato (2)
- Protezione della copertura destra

- Montate un bullone e un dado in gabbia sulla protezione (Figura 16).

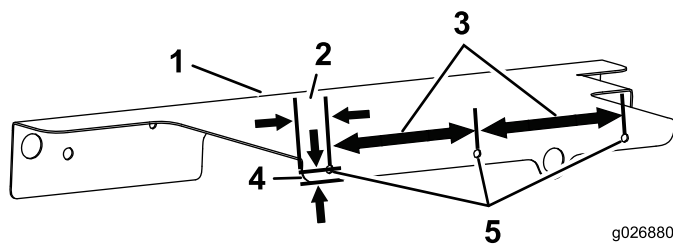


G026988

**Figura 16**

- 1. dado in gabbia
- 2. Bullone
- 3. Dado di fissaggio

5. Montate le coperture combinate sul piatto (Figura 16).

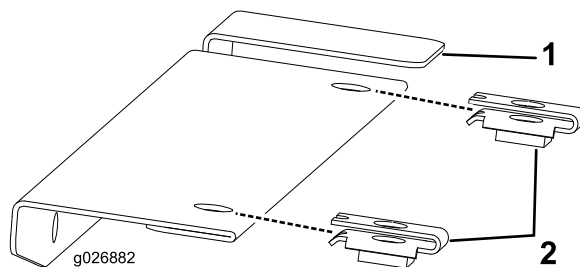


g026880

**Figura 17**

- 1. Protezione della copertura sinistra
- 2. 2,84 cm
- 3. 15,2 cm
- 4. 9,65 mm
- 5. Foro praticato da 8,6 mm

3. Montate i 2 dadi di fissaggio sulla copertura sinistra (Figura 18).

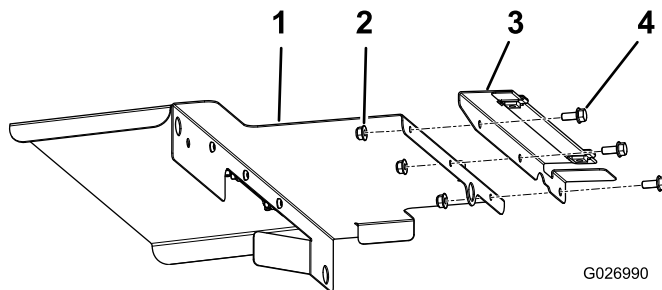


g026882

**Figura 18**

- 1. Copertura sinistra
- 2. Dadi di fissaggio

4. Montate la protezione della copertura sinistra sulla copertura sinistra (Figura 19).



G026990

**Figura 19**

- 1. Protezione della copertura sinistra
- 2. Dado flangiato (3)
- 3. Copertura sinistra
- 4. Bullone (3)

5. Montate un bullone e un dado in gabbia sulla protezione (Figura 20).

# 9

## Montaggio della copertura sinistra

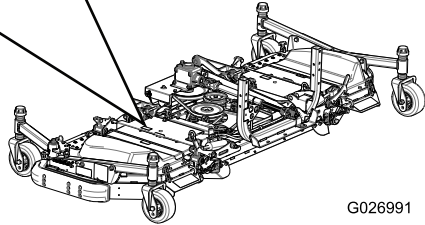
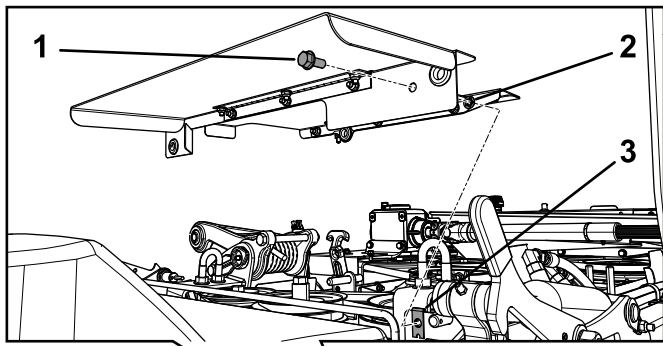
### Parti necessarie per questa operazione:

1	Copertura sinistra
2	Dado di fissaggio
3	Dado flangiato
3	Bullone
1	Dado in gabbia

### Procedura

1. Rimuovete la protezione della copertura sinistra dalla macchina.
2. Praticate 3 fori di 8,6 mm nella protezione della copertura sinistra (Figura 17).





**Figura 20**

- 1. Bullone
- 2. Dado in gabbia
- 3. Dado di fissaggio (precedentemente installato)

6. Montate le coperture combinate sul piatto (Figura 20).

# 10

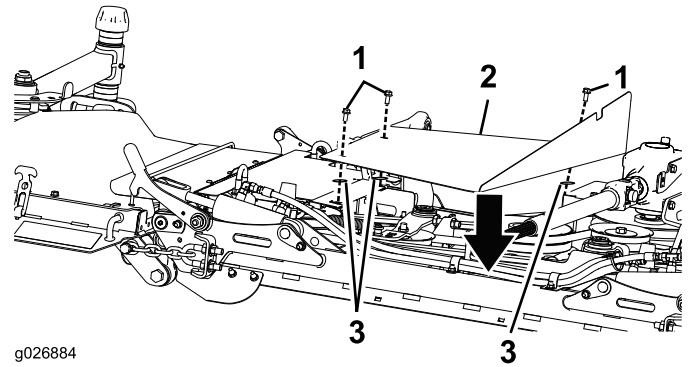
## Montaggio del coperchio centrale (solo Groundsmaster 7210)

**Parti necessarie per questa operazione:**

1	Coperchio centrale
3	Dado in gabbia
3	Bullone

### Procedura

Montate il coperchio centrale sul piatto (Figura 21).



**Figura 21**

- 1. Bulloni
- 2. Coperchio centrale
- 3. Dadi in gabbia

# 11

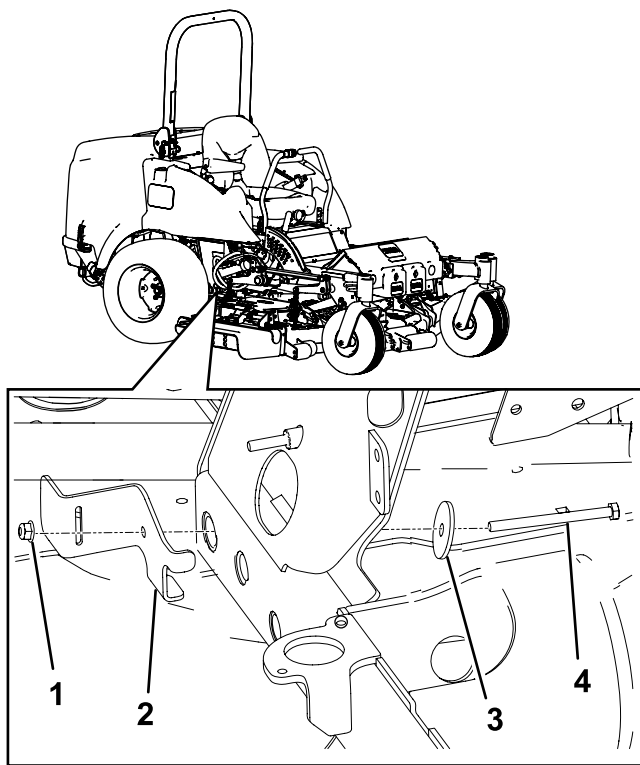
## Montaggio del supporto dello schermo

**Parti necessarie per questa operazione:**

1	Supporto dello schermo (Groundsmaster 7210)
1	Supporto dello schermo (Groundsmaster 360)
1	Vite a testa esagonale (5/16 x 4 pollici)
1	Rondella
1	Dado flangiato

## Montaggio del supporto dello schermo su Groundsmaster 7210

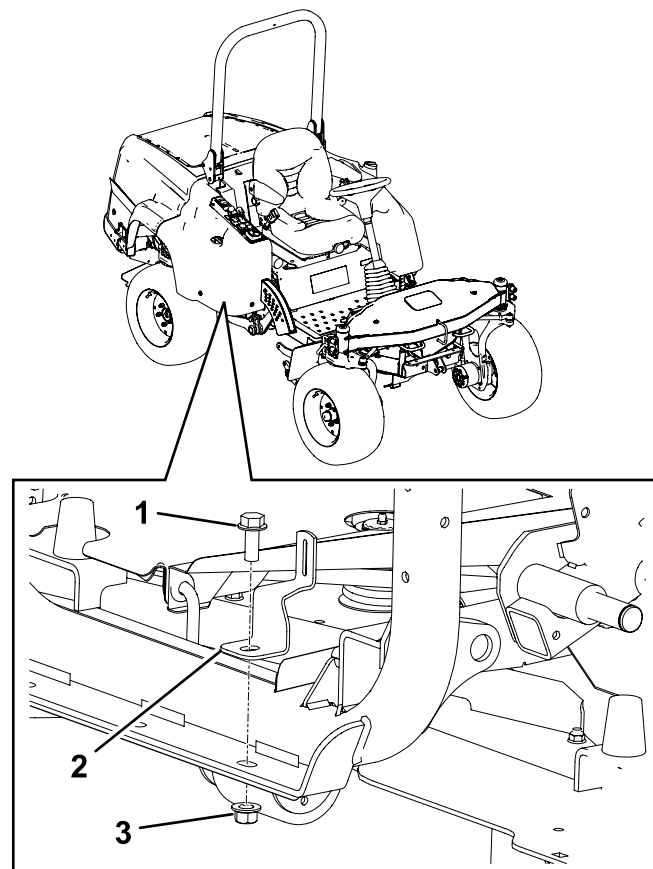
Montate il supporto dello schermo a destra del telaio con una vite a testa esagonale, una rondella e un dado flangiato. Utilizzate il foro grande nella parte anteriore del telaio per l'installazione. L'aletta sullo schermo va inserita nel foro piccolo del telaio (Figura 22).



**Figura 22**

G026989

- 1. Dado flangiato
- 2. Supporto dello schermo
- 3. Rondella
- 4. Vite a testa esagonale (5/16 x 4 pollici)



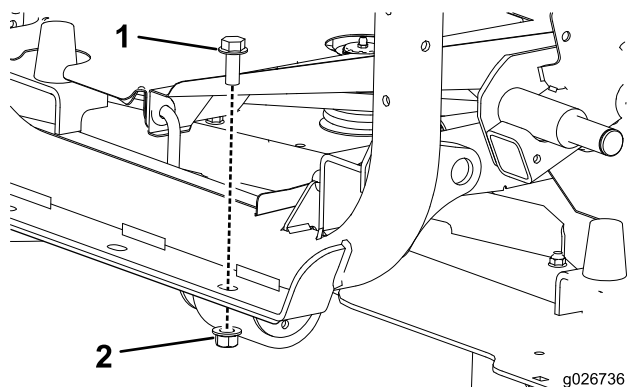
**Figura 24**

G027038

- 1. Bullone
- 2. Supporto dello schermo
- 3. Dado

## Montaggio del supporto dello schermo su Groundsmaster 360

1. Sul lato destro della macchina, rimuovete il dado e il bullone che fissano il telaio posteriore al telaio anteriore (Figura 23).



**Figura 23**

g026736

- 1. Bullone
- 2. Dado

2. Montate il supporto dello schermo a destra del telaio con il dado e il bullone rimossi nel passaggio precedente (Figura 24).

# 1 2

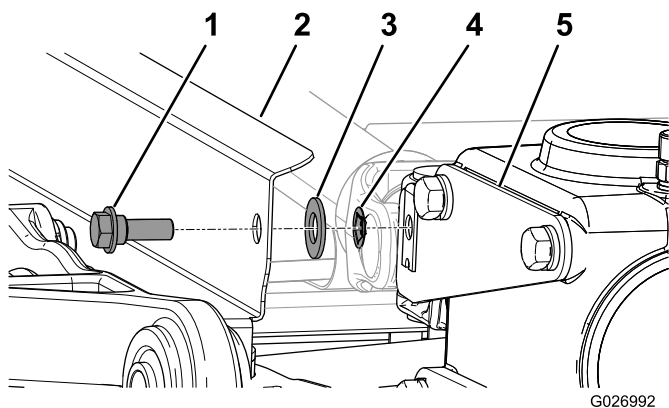
## Montaggio dello schermo dell'albero di trasmissione

### Parti necessarie per questa operazione:

1	Schermo dell'albero di trasmissione
1	Bullone di spallamento
1	Rondella (0,469/ x 0,922 poll.)
1	Dado in gabbia

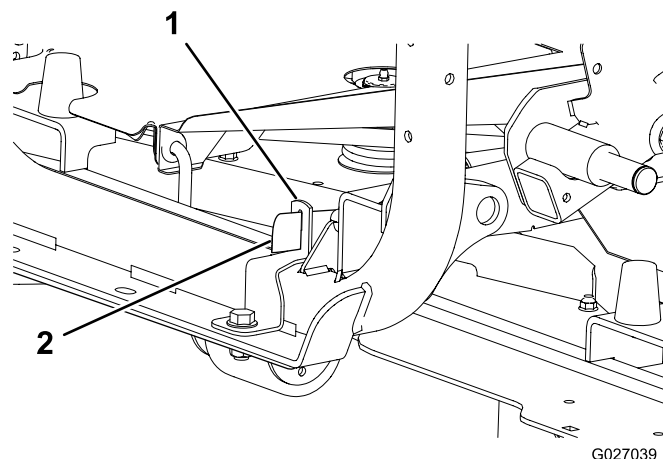
### Procedura

1. Montate un bullone, la rondella e un dado in gabbia sullo schermo.



**Figura 25**

- |  |                       |
|--|-----------------------|
| 1. Bullone di spallamento              | 4. Dado in gabbia     |
| 2. Schermo dell'albero di trasmissione | 5. Staffa orientabile |
| 3. Rondella (0,469/ x 0,922 poll.)     |                       |

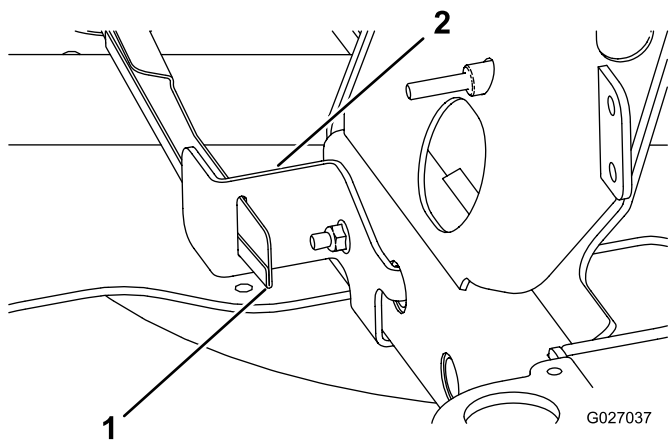


**Figura 27**  
Groundsmaster 360

- |                           |  |
|---------------------------|--|
| 1. Supporto dello schermo | 2. Schermo dell'albero di trasmissione |
|---------------------------|--|

2. Montate lo schermo dell'albero di trasmissione attraverso la scanalatura nel supporto dello schermo montato nella procedura 11 Montaggio del supporto dello schermo (pagina 9); fate riferimento a Figura 26 o Figura 27.

3. Collegate lo schermo dell'albero di trasmissione alla staffa orientabile montata nella procedura 6 Montaggio della staffa orientabile (pagina 5); fate riferimento a o Figura 25.



**Figura 26**  
Groundsmaster 7210

- |                           |  |
|---------------------------|--|
| 1. Supporto dello schermo | 2. Schermo dell'albero di trasmissione |
|---------------------------|--|



**Count on it.**